

Alcuni dati su stili di vita e problemi di salute dei bambini e dei ragazzi del Friuli Venezia Giulia

Dott. Luca Ronfani
SC Epidemiologia Clinica e Ricerca sui Servizi sanitari
IRCCS materno Infantile Burlo Garofolo

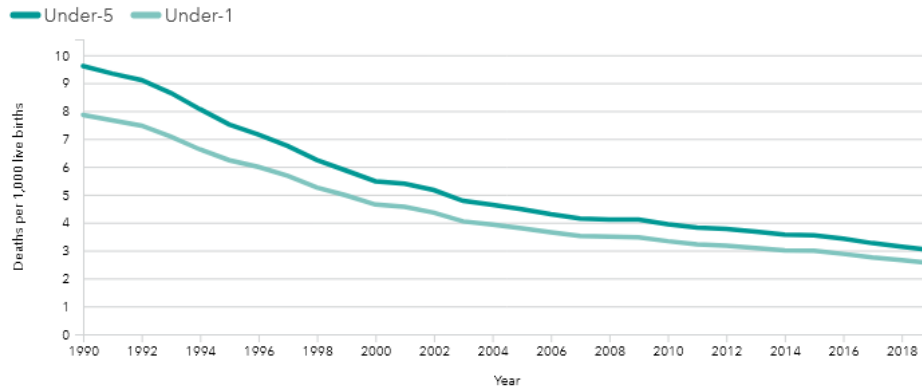
1. Lo stato di salute (in Italia e in FVG)

Fonte: Global Burden of Diseases Study (GBD)

- È un progetto globale coordinato dall'Institute for Health Metrics and Evaluation (IHME) dell'Università di Washington che raccoglie dati epidemiologici da tutto il mondo per **stimare la perdita di salute** causata da centinaia di patologie, infortuni e fattori di rischio in termini di
 - mortalità
 - disabilità

Dati per paese, sesso, fascia di età....

Mortalità infantile (<1 anno di vita) e <5 anni di vita in Italia, trend temporale



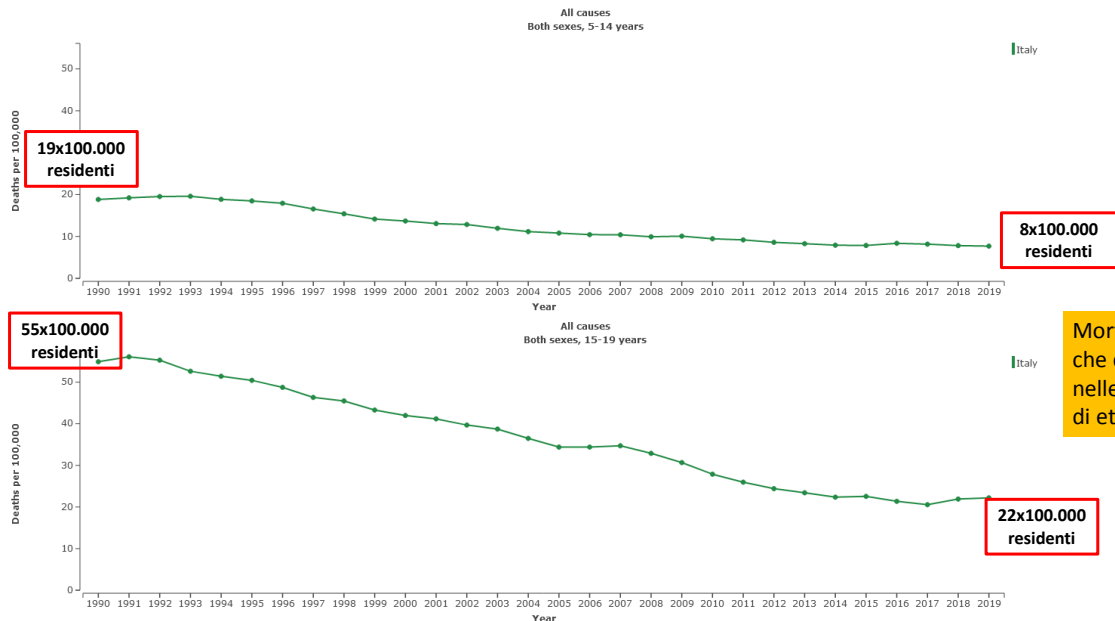
	1990	2019
Under-5	9.6	3.0
Under-1	7.9	2.5

Mortalità ridotta di circa 70%

Child mortality, 1990-2019

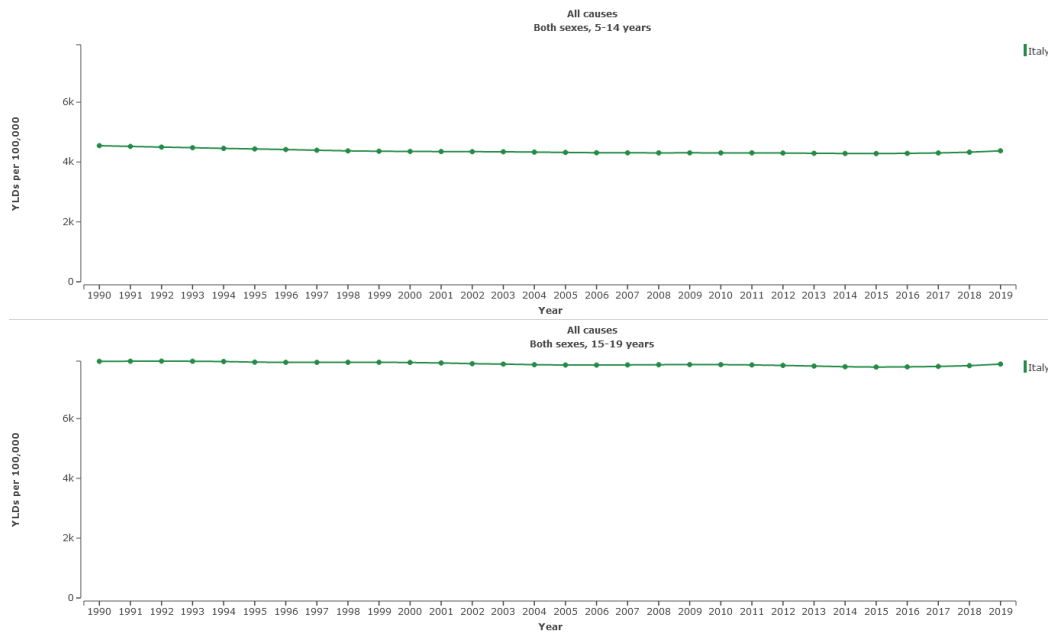
See related publication: [https://doi.org/10.1016/S0140-6736\(20\)30977-6](https://doi.org/10.1016/S0140-6736(20)30977-6)

Andamento della mortalità 5-14 e 15-19 anni in Italia



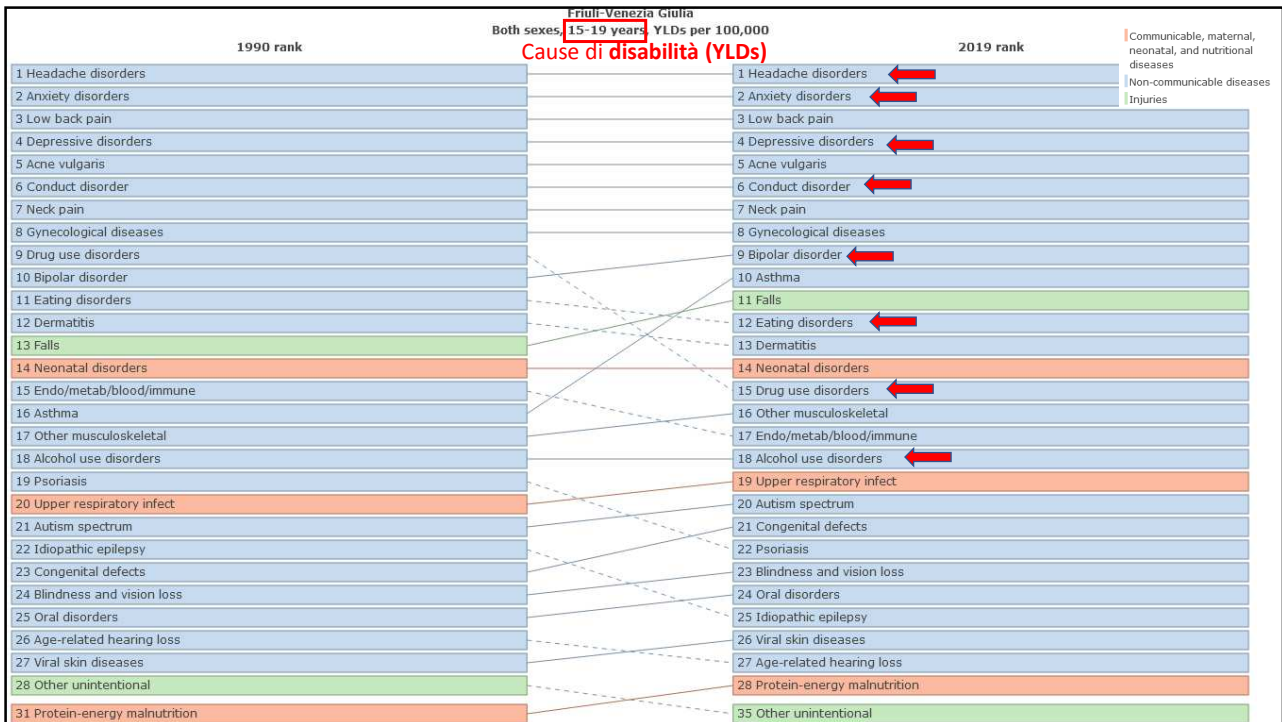
Mortalità più che dimezzata nelle due fasce di età

Andamento della **disabilità (YLDs)** tra 5-14 e tra 15-19 anni in Italia



Stabili nel tempo le stime relative alla disabilità nelle due fasce di età

1990 rank	Friuli-Venezia Giulia Both sexes, 5-14 years Cause di disabilità (YLDs) YLDs per 100,000	2019 rank	Communicable, maternal, neonatal, and nutritional diseases Non-communicable diseases Injuries
1 Anxiety disorders		1 Anxiety disorders	
2 Dermatitis		2 Dermatitis	
3 Headache disorders		3 Headache disorders	
4 Conduct disorder		4 Conduct disorder	
5 Low back pain		5 Low back pain	
6 Neonatal disorders		6 Neonatal disorders	
7 Viral skin diseases		7 Viral skin diseases	
8 Depressive disorders		8 Asthma	
9 Acne vulgaris		9 Acne vulgaris	
10 Endo/metab/blood/immune		10 Depressive disorders	
11 Asthma		11 Endo/metab/blood/immune	
12 Upper respiratory infect		12 Upper respiratory infect	
13 Congenital defects		13 Falls	
14 Autism spectrum		14 Congenital defects	
15 Idiopathic epilepsy		15 Autism spectrum	
16 Neck pain		16 Neck pain	
17 Falls		17 Idiopathic epilepsy	
18 Psoriasis		18 Blindness and vision loss	
19 Blindness and vision loss		19 Psoriasis	
20 Dietary iron deficiency		20 Oral disorders	
21 Oral disorders		21 Diarrheal diseases	
22 Protein-energy malnutrition		22 Dietary iron deficiency	
23 Age-related hearing loss		23 Protein-energy malnutrition	
24 Other unintentional		24 Age-related hearing loss	
25 Diarrheal diseases		25 Gynecological diseases	
26 Gynecological diseases		26 ADHD	
27 Eating disorders		27 Eating disorders	
29 ADHD		33 Other unintentional	

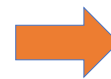


The burden of mental disorders, substance use disorders and self-harm among young people in Europe, 1990–2019: Findings from the Global Burden of Disease Study 2019

Giulia Casagjerna,¹ Ann-Kristin Skirido Knudsen,² Emile E. Agardh,³ Benedetta Armoirca,⁴ Massimiliano Beghi,⁵

Lancet Reg Health Eur 2022

Prevalenza di disturbi mentali negli adolescenti in Europa



17%

Tendenza alla cronicizzazione...

Global burden of 87 risk factors in 204 countries and territories, 1990–2019: a systematic analysis for the Global Burden of Disease Study 2019

GBO 2019 Risk Factors Collaborators*

Lancet 2020

disturbi depressivi, cefalea e lombalgia tra i 10 fattori principali di carico di malattia comuni dall'adolescenza alla vecchiaia



- Bene i dati di mortalità ma...
- ...stabili nel tempo le stime relative alla disabilità
- In Italia e in FVG tra i bambini e gli adolescenti **cefalea, ansia, depressione** e **lombalgia** sono le prime cause di disabilità → anticipando la patologia dell'adulto e aumentandone il rischio di cronicizzazione
- Interventi precoci

2. Fattori di rischio e stili di vita

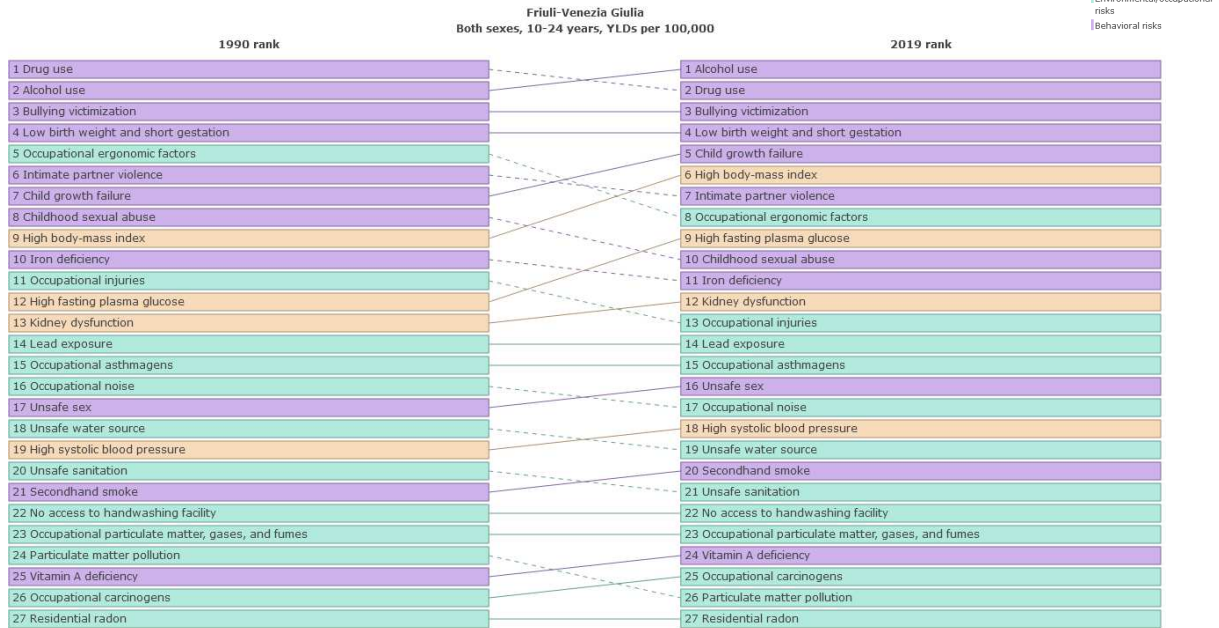
Fonti: Sorveglianze su stili di vita dei bambini e degli adolescenti

OKkio alla salute e HBSC (Comportamenti collegati alla salute in ragazzi di età scolare)

- Sono coordinate a livello nazionale dall'Istituto Superiore di Sanità
- Coinvolgono tutte le Regioni
- Sono realizzate nelle scuole in collaborazione con i Dipartimenti di prevenzione e con gli Uffici Scolastici Regionali

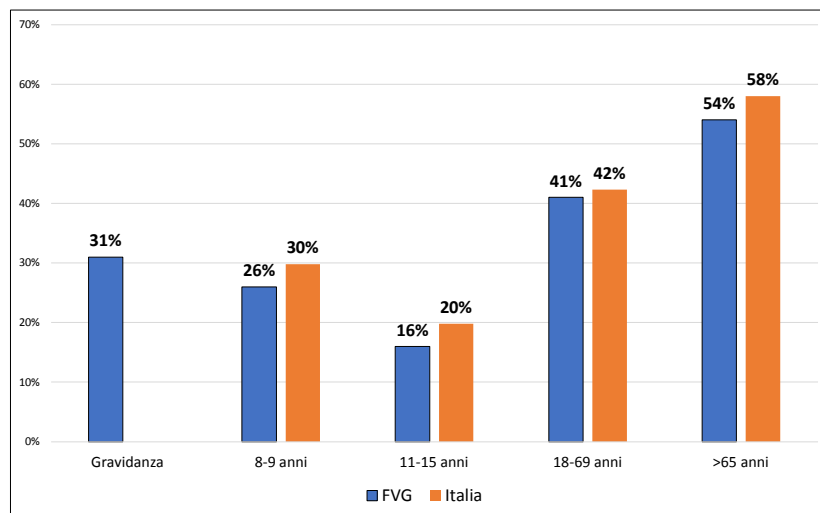
	Età	Ultimo anno disponibile
	8-9 anni	2019
	11-15 anni	2018

Fattori di rischio per disabilità tra 10 e 24 anni in Friuli Venezia Giulia



Lo stato ponderale

Prevalenza di persone in sovrappeso e obesità per fascia dei età, FVG



Fonte: Passi

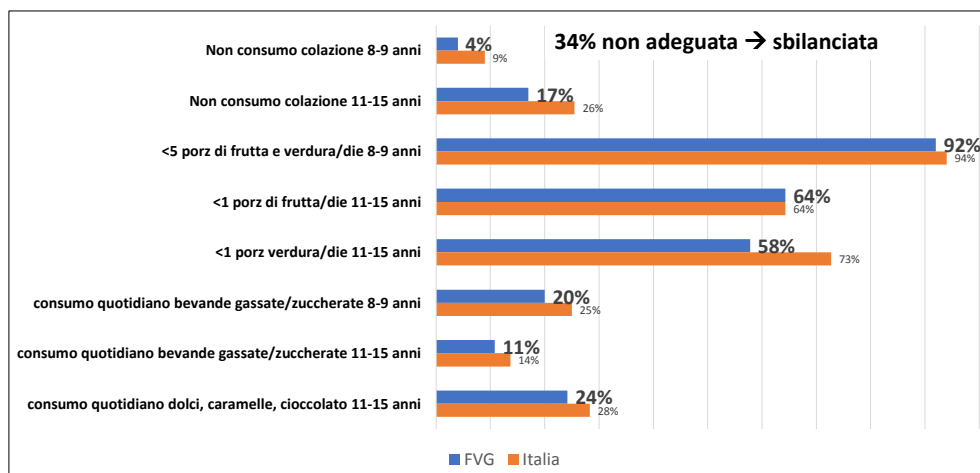
Obesità e sovrappeso rappresentano un problema di salute importante per i nostri bambini e ragazzi

- la loro frequenza è più che raddoppiata in tutto il mondo a partire dagli anni 80
- sono fattori di rischio per molte malattie croniche (quali ad esempio il diabete o le malattie cardiovascolari)
- Fra i fattori che contribuiscono all'aumento di peso nei bambini vi sono le abitudini alimentari scorrette e gli stili di vita sedentari

Le abitudini alimentari



Prevalenza di bambini e ragazzi che adottano **scorrette abitudini alimentari** a livello regionale e nazionale



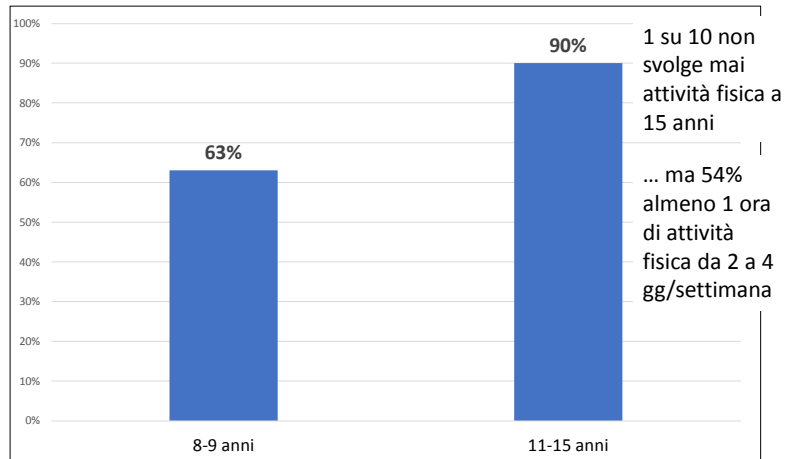
Fonte: Okkio alla Salute, HBSC

L'attività fisica



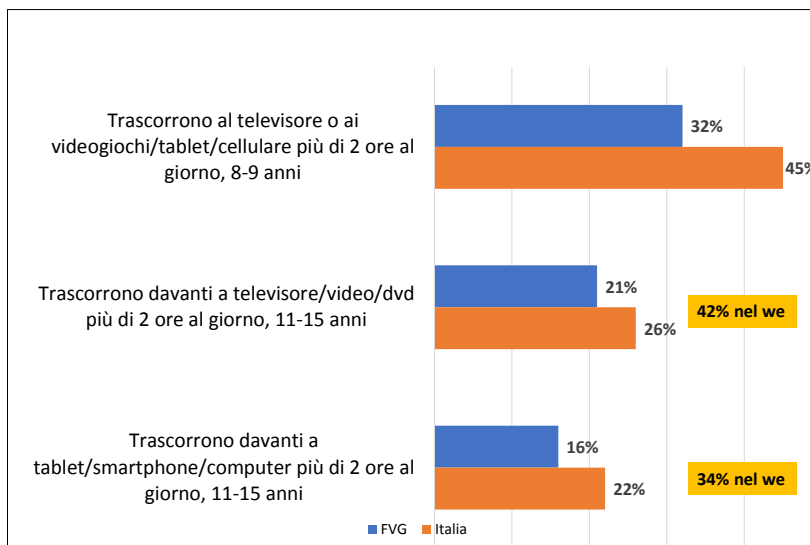
In FVG tra i ragazzi NON ha un livello di attività fisica raccomandato per la loro età*...

* almeno 1 ora di attività fisica moderata/intensa al giorno



1 su 4 va a scuola a piedi o in bici a 8-9 anni (Okkio alla salute)

Attività sedentarie tra i ragazzi



Il tempo speso in tali attività spesso si associa all'assunzione di cibi fuori pasto, sottrae spazio al movimento e al gioco libero, e a opportunità di relazioni e confronto...

NB: dati 2018-2019 → pre pandemici → **ESPAD 2020**: 53% tra 15-19 anni ha passato più di 2 ore al giorno sui social media

Changes and correlates of screen time in adults and children during the COVID-19 pandemic: A systematic review and meta-analysis

Mike Tract,* Robin Driscoll, Enrico Irlado and Shahina Pardhan

eClinicalMedicine
2022;48: 101452
Published online xxx
https://doi.org/10.1016/j.eclinm.2022.101452

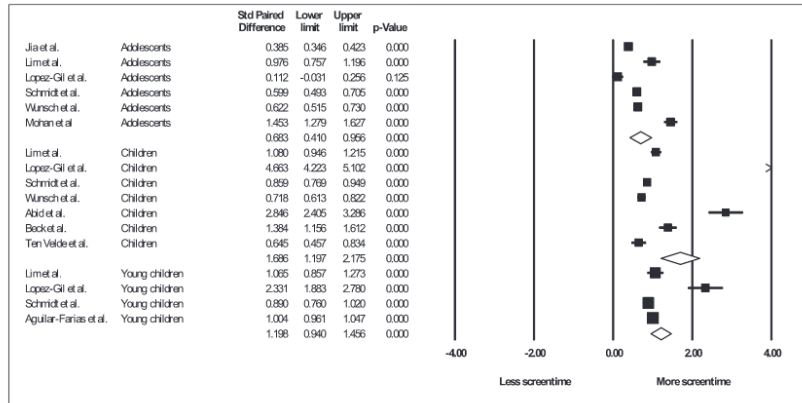


Figure 3. Forest plot showing pooled changes in any type of screentime from before the COVID-19 pandemic in children, stratified by age group. Caption: Units=hrs/day; Error bars= 95% confidence interval; Solid boxes = individual study point estimates; Clear box = Pooled point estimates.

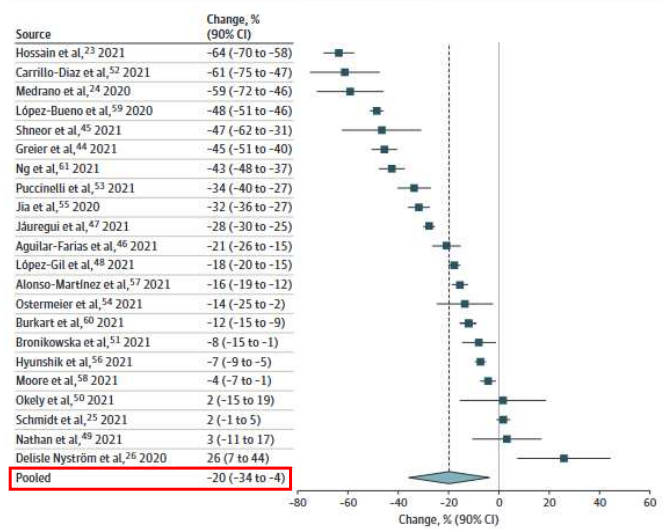
12 studi → il tempo trascorso davanti allo schermo è aumentato nel 67% dei bambini/ragazzi durante la pandemia vs prima → in media di circa 1 ora al giorno

JAMA Pediatrics | Original Investigation

Global Changes in Child and Adolescent Physical Activity During the COVID-19 Pandemic: A Systematic Review and Meta-analysis

Ross D. Neville, PhD; Kimberley D. Lakes, PhD; Will G. Hopkins, PhD; Giampiero Tarantino, MS; Catherine E. Draper, PhD; Rosemary Beck, MS; Sheri Madigan, PhD

Figure 2. Forest Plot of Changes in Child and Adolescent Physical Activity Comparing Before and During the COVID-19 Pandemic

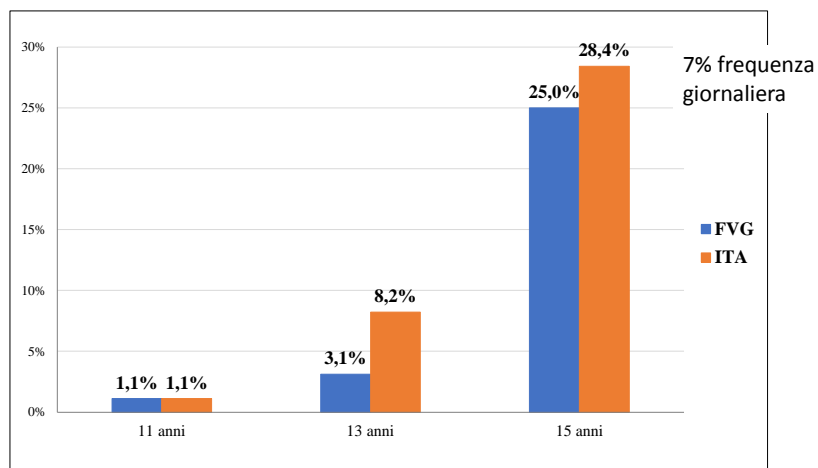


22 studi, 14000+ partecipanti, età mediana 10 anni → riduzione del 20% dell'attività fisica giornaliera durante la pandemia vs prima

Riduzione maggiore per le attività a più alta intensità (-32%)

Fumo di sigaretta

Ragazzi che dichiarano di aver fumato sigarette almeno un giorno negli ultimi 30 giorni, per età (rilevazione 2018)



Rilevazione ESPAD (European School Survey Project on Alcohol and other Drugs) 2019 e 2020:

21% di ragazzi tra 15 e 19 anni che fa uso quotidiano di tabacco!

25% ha fatto uso di sigaretta elettronica nell'ultimo anno

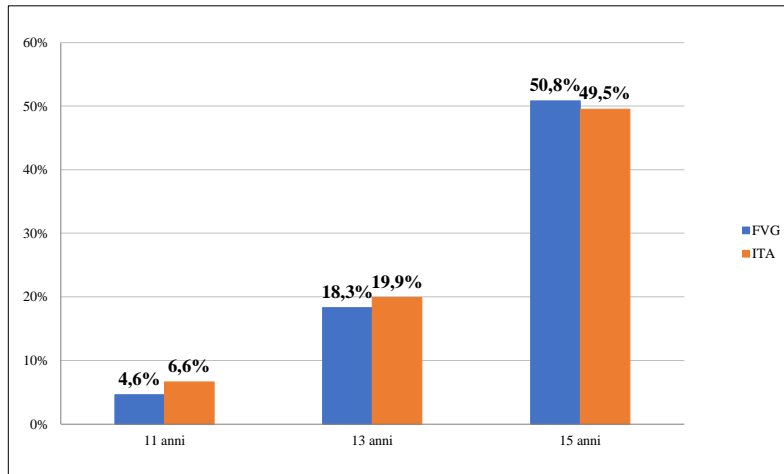
Il 17% dei quindicenni ha dichiarato uso di cannabis (HBSC)

Rilevazione ESPAD 2019

- Il 16% tra 15-19 anni ha fumato cannabis nell'ultimo mese
- Il 5% degli studenti italiani tra 15-19 ha consumo di cannabis ad alto rischio (consumatori quotidiani o quasi quotidiani di cannabis)

Consumo di alcolici

Ragazzi che dichiarano di aver consumato alcolici almeno un giorno negli ultimi 30 giorni per età



64% nella fascia 15-19 anni (rilevazione ESPAD 2019)

A 15 anni;
- 1% ha dichiarato consumo quotidiano
- 28% ubriaco almeno 1 volta (3% a 11 anni!)

Il 40% degli intervistati a 15 anni ha dichiarato il consumo in una sola occasione di oltre 6 Unità Alcoliche (UA = 12 grammi di alcol puro) di una qualsiasi bevanda alcolica nei 30 giorni precedenti (*Binge Drinking*) → più frequente nei maschi

Rapporto con la scuola

2/3 degli intervistati hanno dichiarato che la scuola piace Molto o Abbastanza (69% a 11; 65% a 15 anni)...

...ma 50% a 11 anni e il 67% a 15 ha dichiarato di trovare Abbastanza o Molto stressante il lavoro da fare per la scuola



e con gli insegnanti

Figura 3.5 Frequenza di ragazzi che dichiarano di essere "d'accordo" o "molto d'accordo" con le tre affermazioni sul modo con cui interagiscono con gli insegnanti, per età (%)





Bullismo

Tabella 3.9 Quante volte hai subito atti di bullismo negli ultimi due mesi, per età (%)

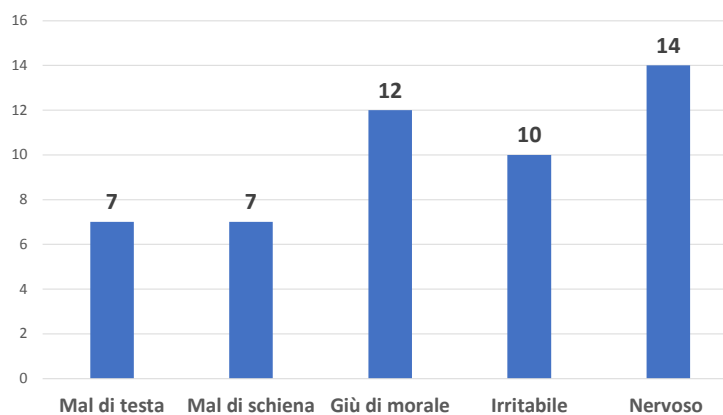
	11 anni (%)	13 anni (%)	15 anni (%)
Non sono stato oggetto di bullismo	80.9	86.6	88.9
Una o due volte	11.8	8.6	7.7
Due o tre volte al mese	2.5	2.5	1.5
Circa una volta alla settimana	2.2	0.8	1.2
Più volte alla settimana	2.7	1.5	0.7

Lo stato di salute



91% considera il suo stato di salute eccellente o buono

% che dichiara di soffrire ogni giorno



<https://www.epicentro.iss.it/okkioallasalute/indagine-2019-dati>

<https://www.epicentro.iss.it/okkioallasalute/indagine-2019-report-friuli-venezgia-giulia>



<https://www.epicentro.iss.it/hbsc/indagine-2018-report-nazionale>

<https://www.epicentro.iss.it/hbsc/pdf/report/friuli-venezgia-giulia-2018.pdf>

