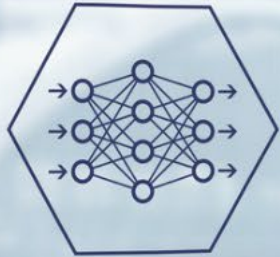




REGIONE AUTONOMA
FRIULI VENEZIA GIULIA

LavoroFVG



LAVORO E CRESCITA

Il Friuli Venezia Giulia tra sfide e opportunità

28 aprile 2022, Auditorium A. Comelli – UDINE



Politiche e servizi per il lavoro in FVG

Francesca Pedron

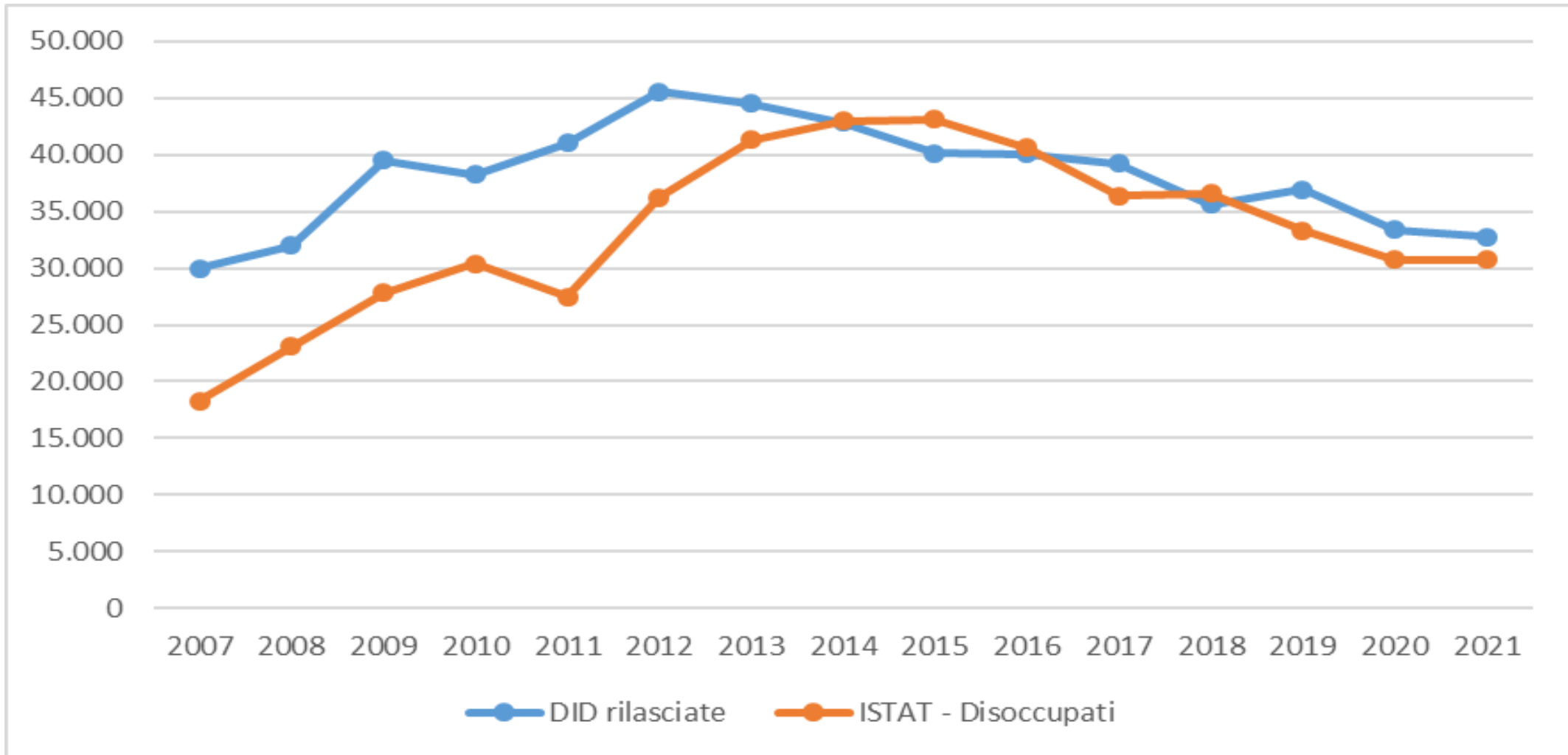
Osservatorio regionale sul mercato e le politiche del lavoro



- L'offerta di servizi e misure di politica attiva del lavoro dei Centri per l'Impiego (Cpl) regionali e del Servizio Imprese
Focus: Impatto dell'emergenza sanitaria sull'attività dei Cpl
- L'attività di incontro tra domanda e offerta di lavoro dei Cpl
Focus: La formazione co-progettata
- Gli incentivi alle imprese della Direzione centrale lavoro, formazione, istruzione e famiglia

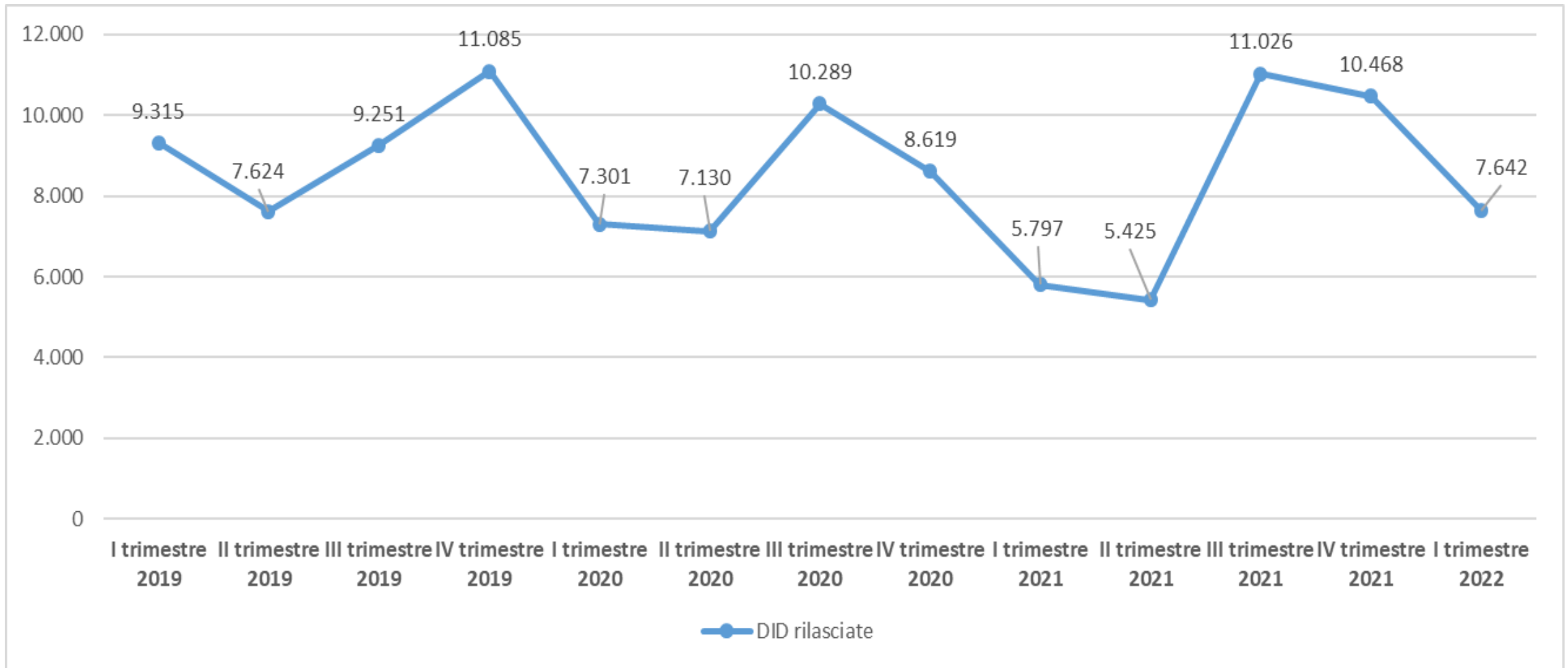


Dati amministrativi (DID) e dati Istat sulla disoccupazione: serie storica 2007-2020



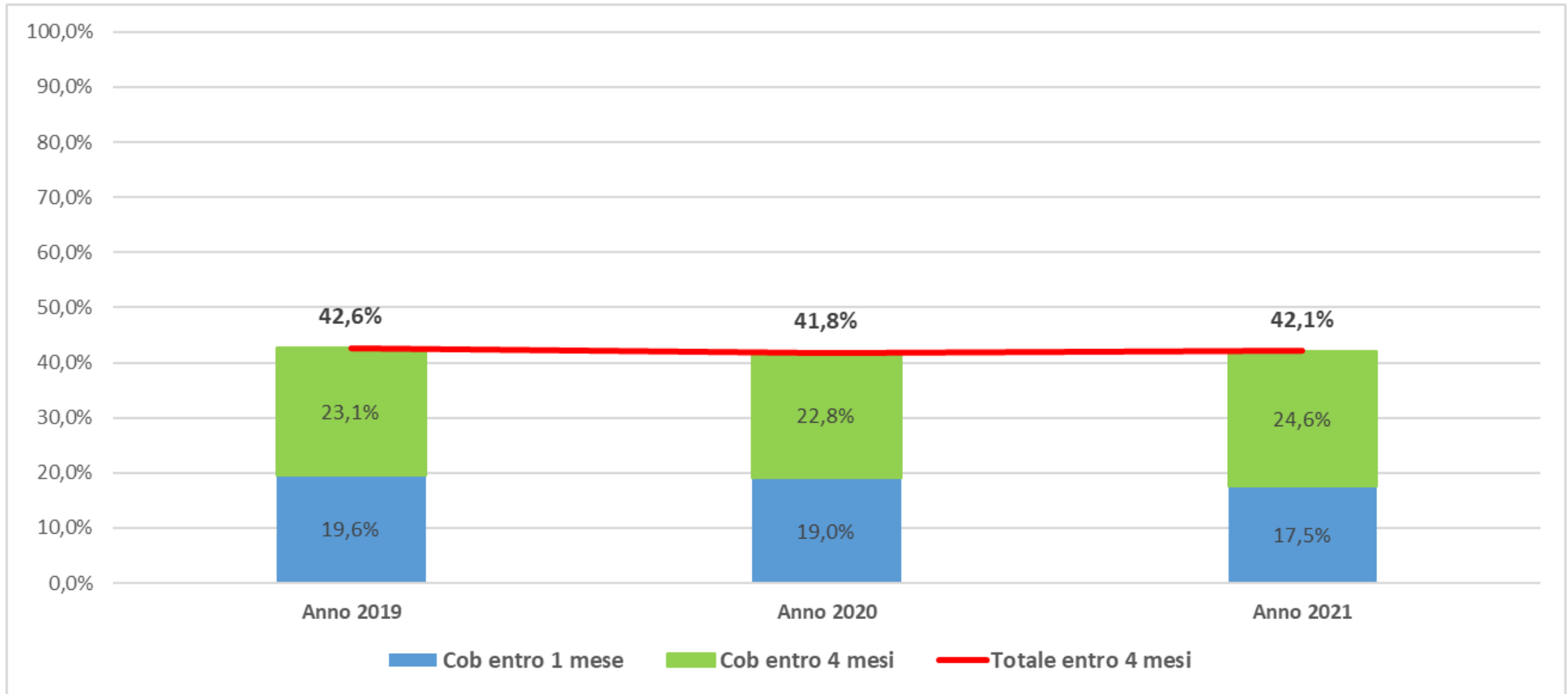


Il flusso potenziale dei Cpl: il rilascio della Disponibilità Immediata all'Impiego (DID)



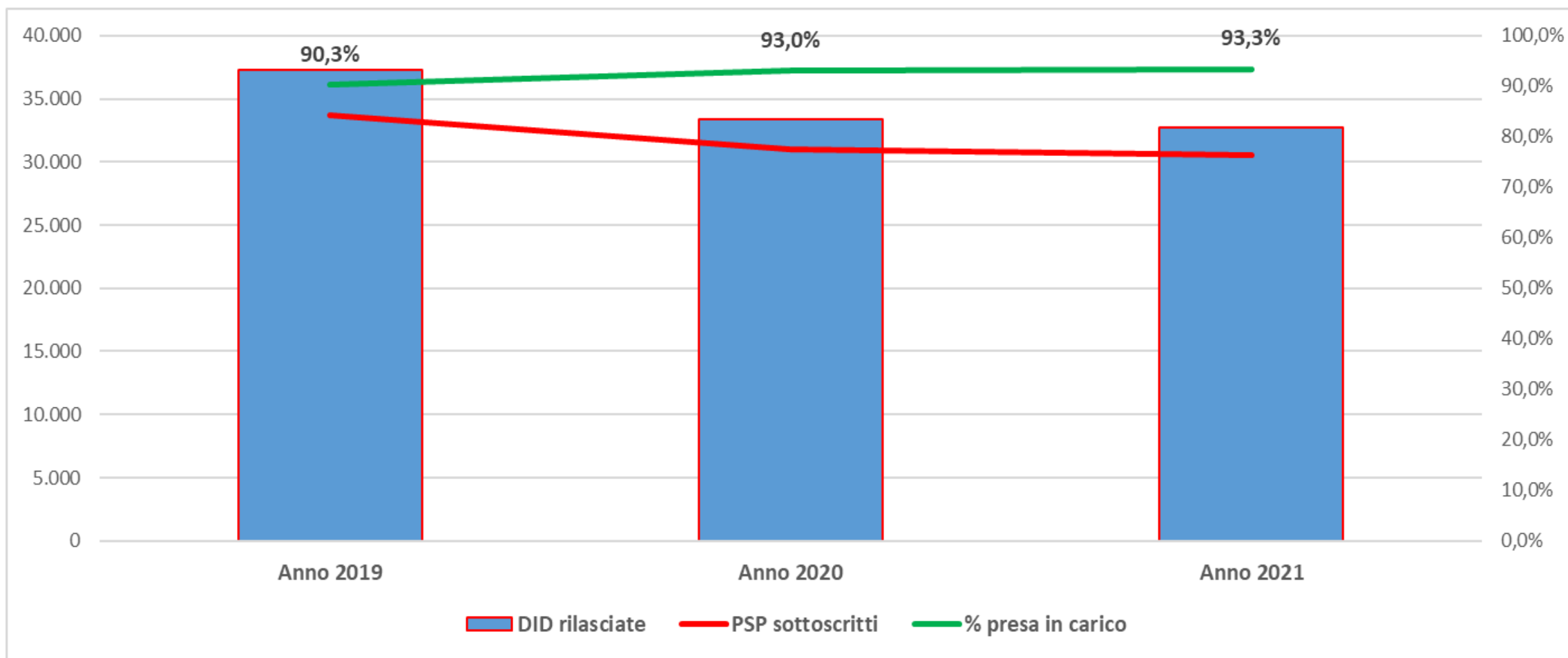


Inserimenti lavorativi post rilascio della DID



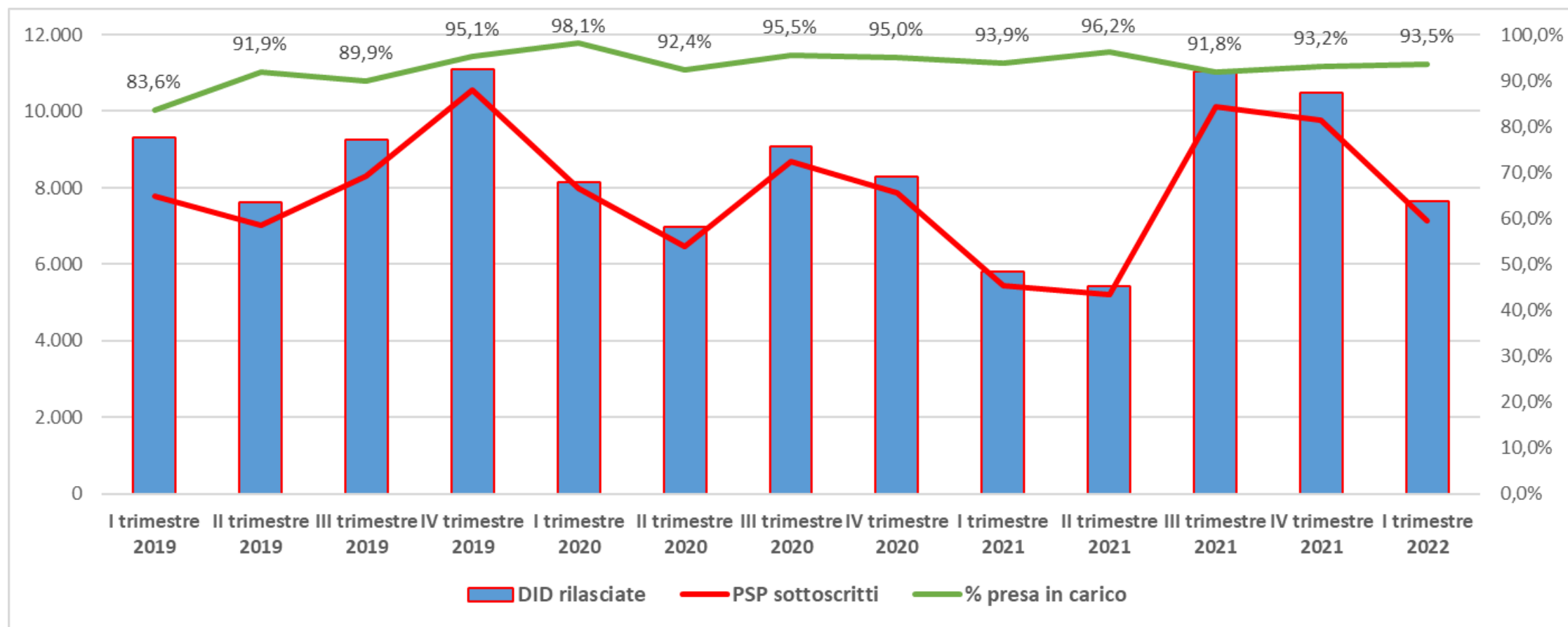


Dalla DID al Patto di Servizio Personalizzato: l'attività di presa in carico entro i termini previsti dalla normativa



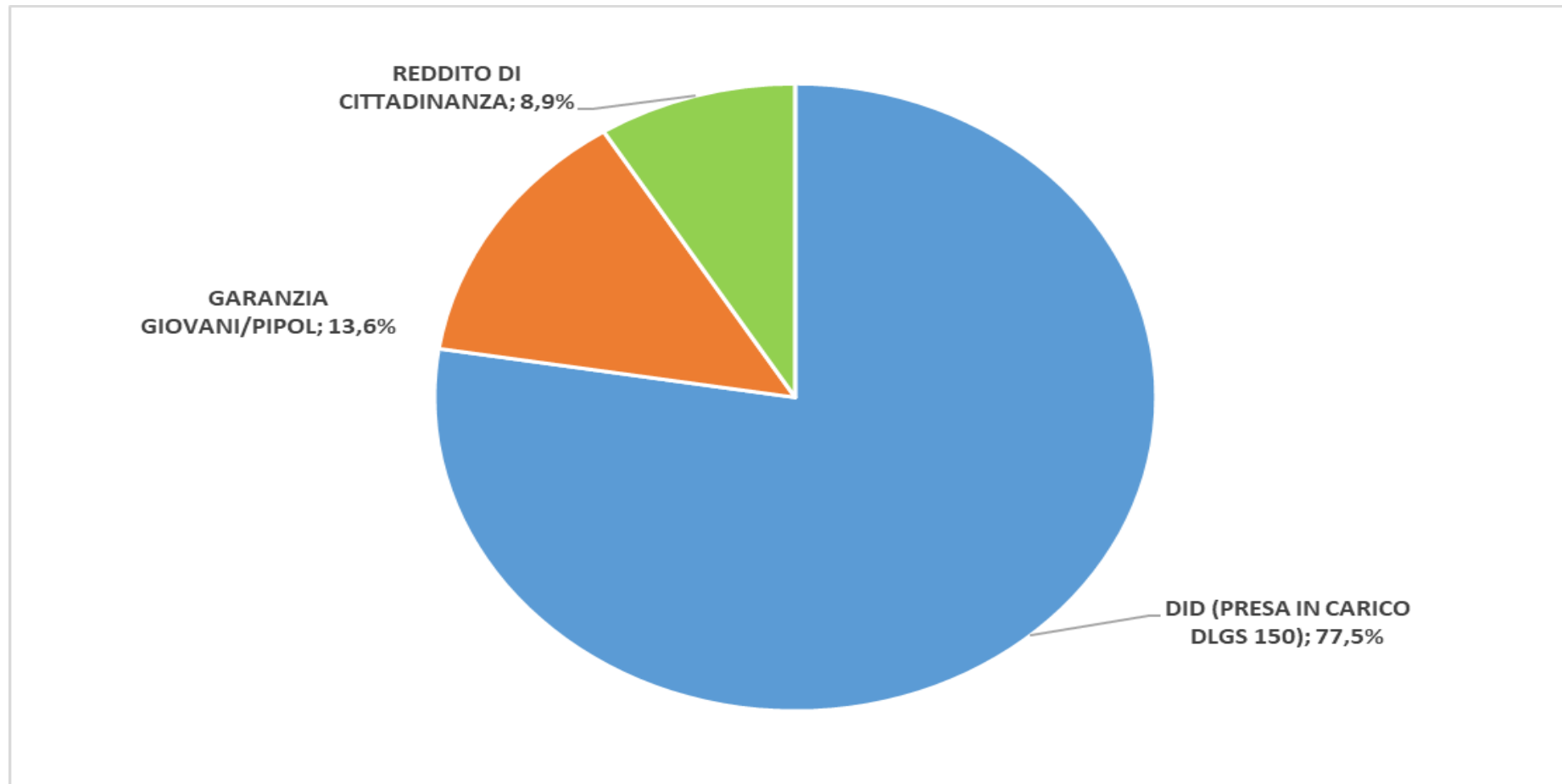


Dalla DID al Patto di Servizio Personalizzato: l'attività di presa in carico





L'attività di presa in carico dei Cpl per tipologia di intervento Anno 2021

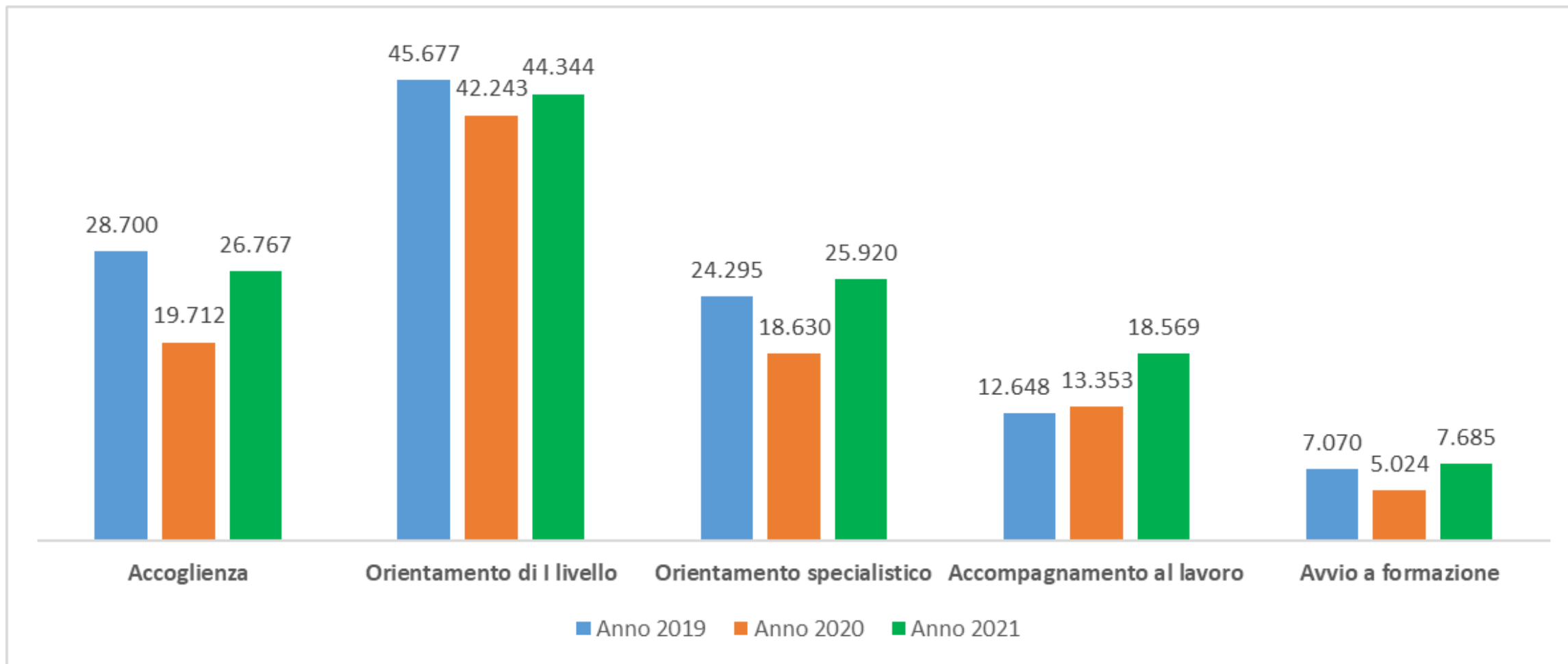




Totale utenti presi in carico Cpl FVG - anno 2021			Dato nazionale
TOTALE	34.331		
	<i>valori assoluti</i>	<i>%</i>	<i>%</i>
Genere			
M	14.646	42,7%	48,5%
F	19.685	57,3%	51,5%
Età			
15 – 19 anni	1.187	5,2%	8,0%
20 – 24 anni	5.002	22,0%	16,0%
25 – 34 anni	8.688	22,1%	24,4%
35 – 44 anni	6.618	16,4%	19,2%
45 – 54 anni	6.993	19,8%	18,8%
55 anni e più	5.843	14,5%	12,6%
Cittadinanza			
Italiana	26.737	77,9%	84,5%
Straniera	7.594	22,1%	15,5%

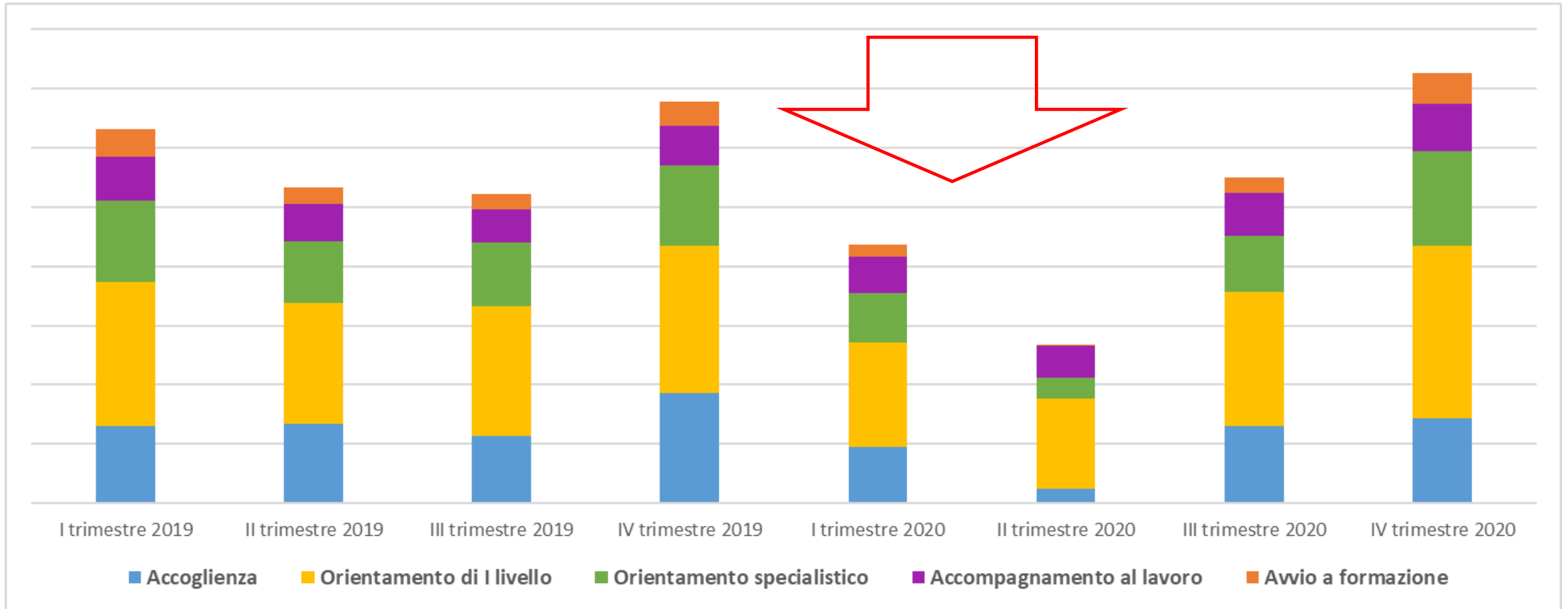


Avviamenti a servizi e misure di politica attiva del lavoro



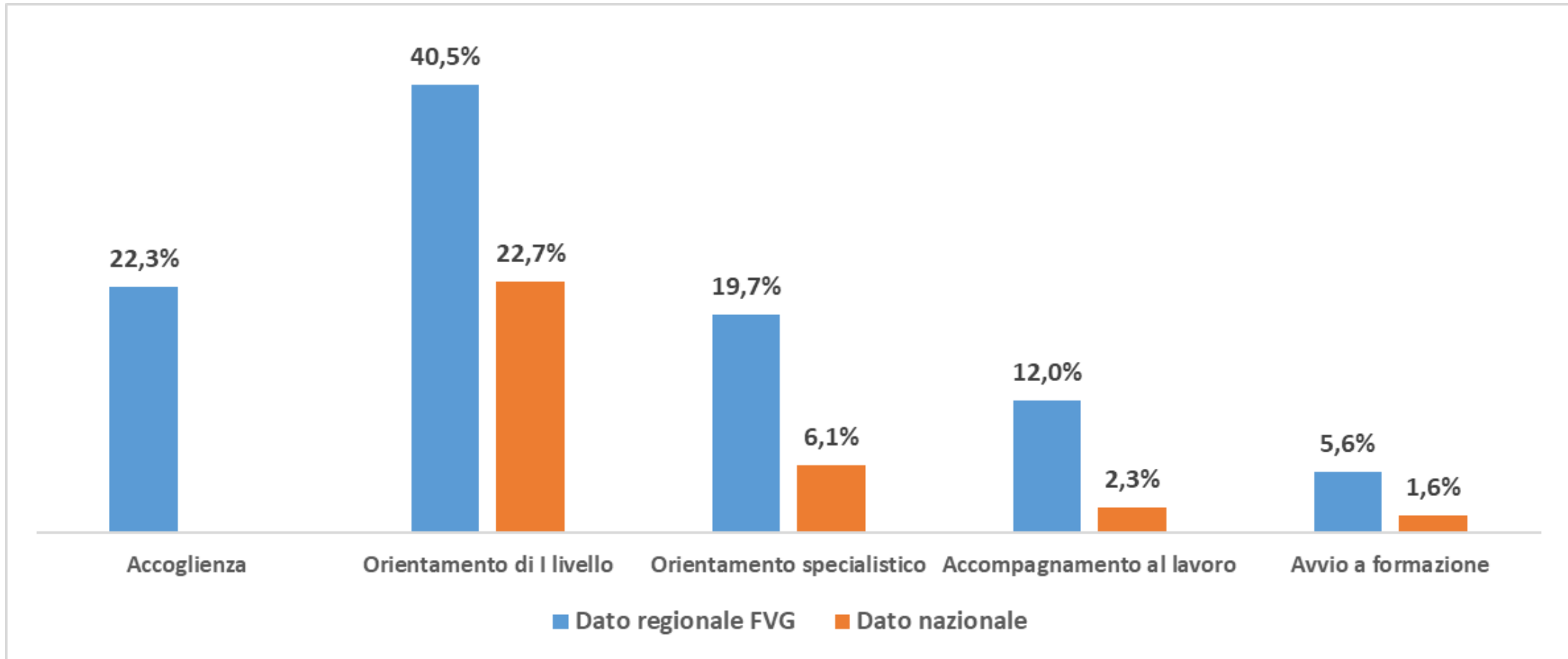


L'impatto dell'emergenza sanitaria sull'attività dei CPI



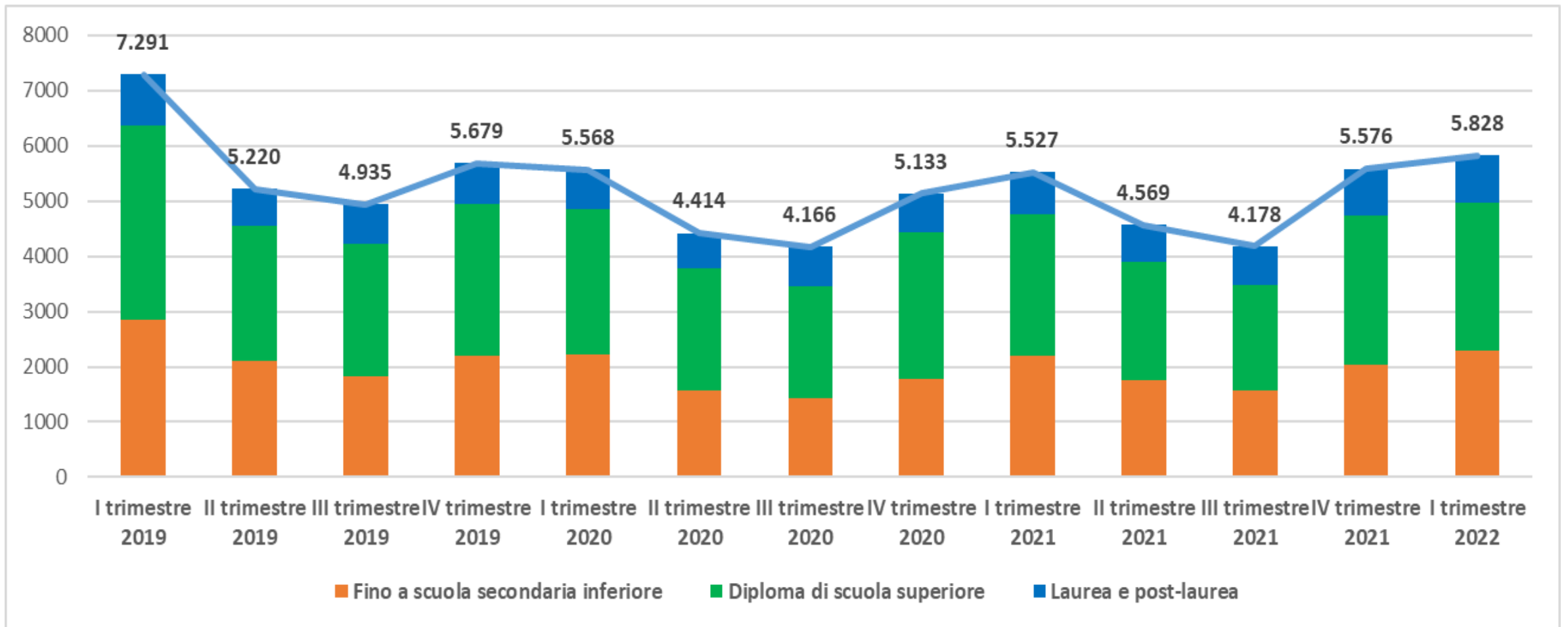


Avviamenti a servizi e misure di politica attiva del lavoro (2019 2020) Confronto con dato nazionale



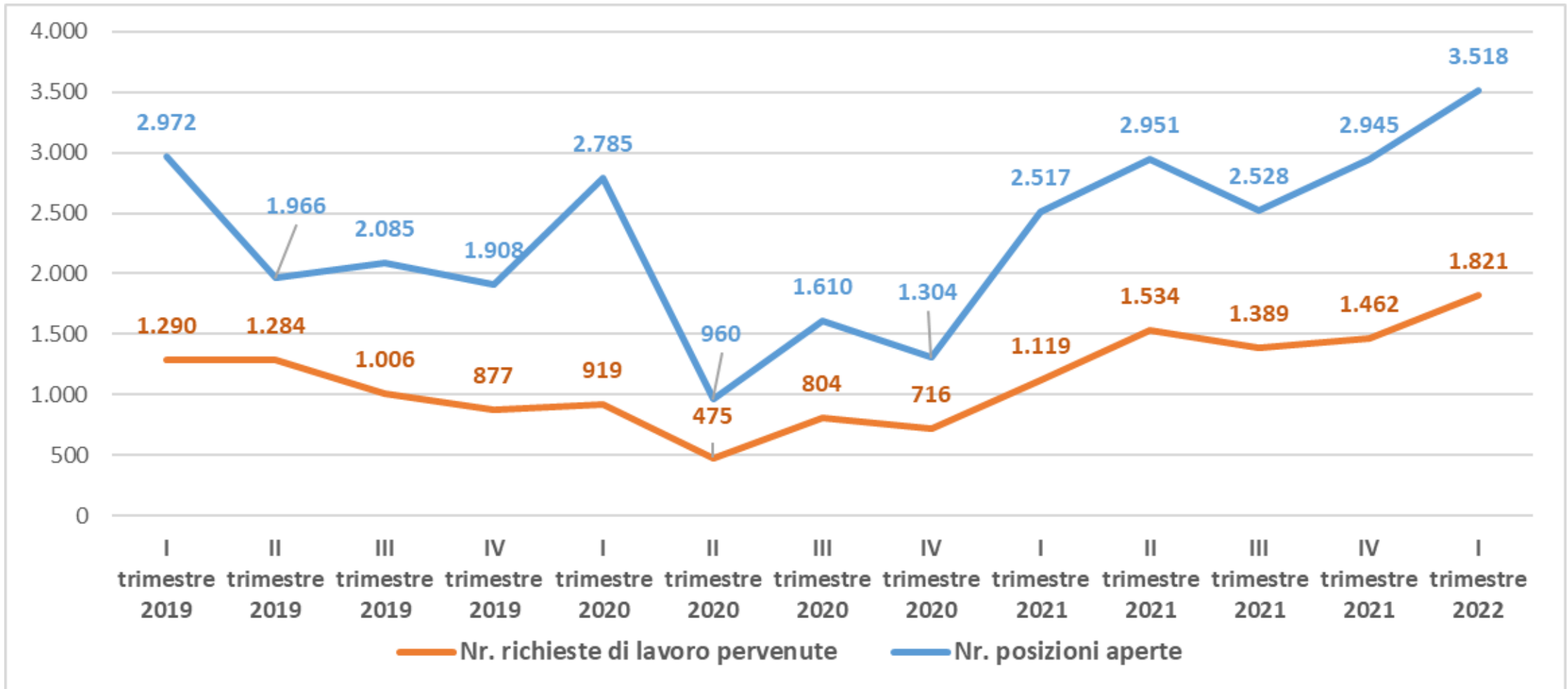


Accompagnamento al lavoro – CV attivati per titolo di studio



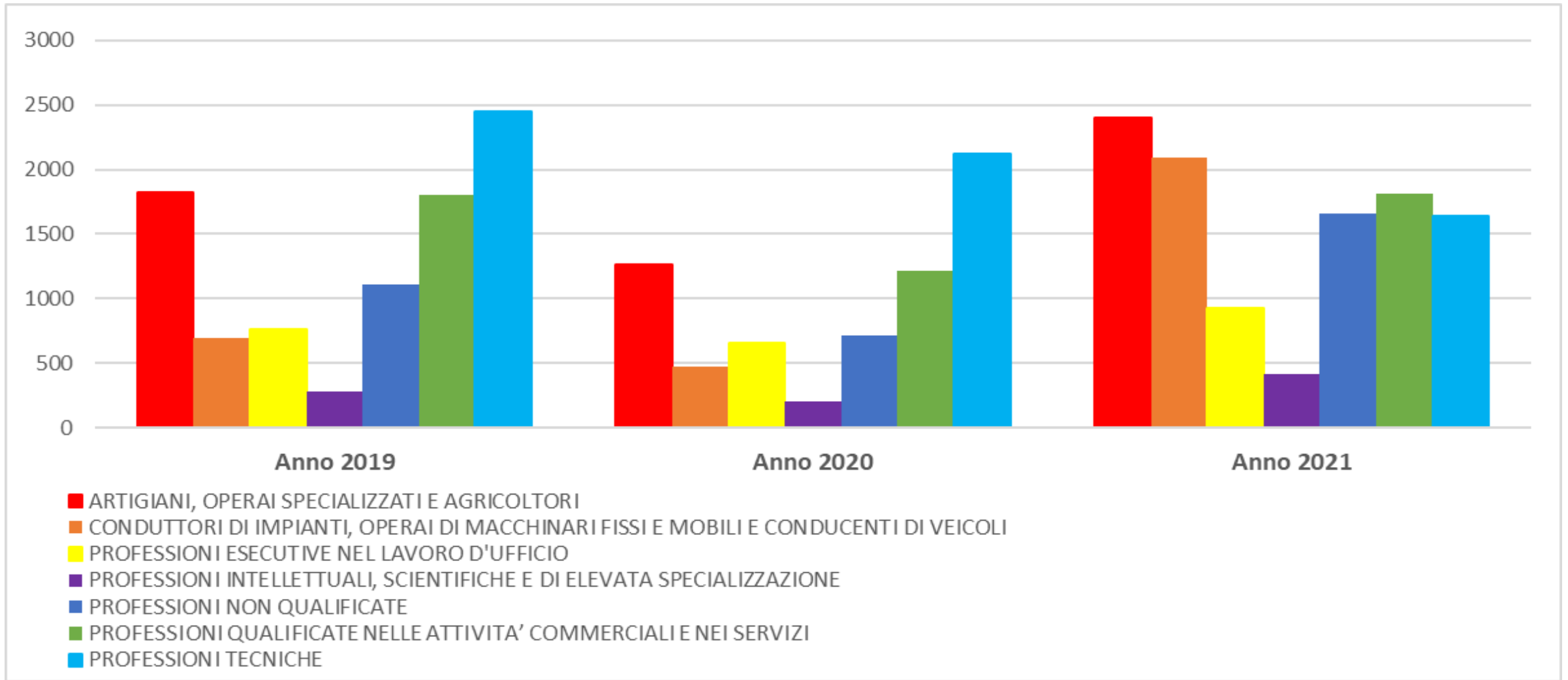


Attività di *matching* – La richiesta di personale da parte delle imprese



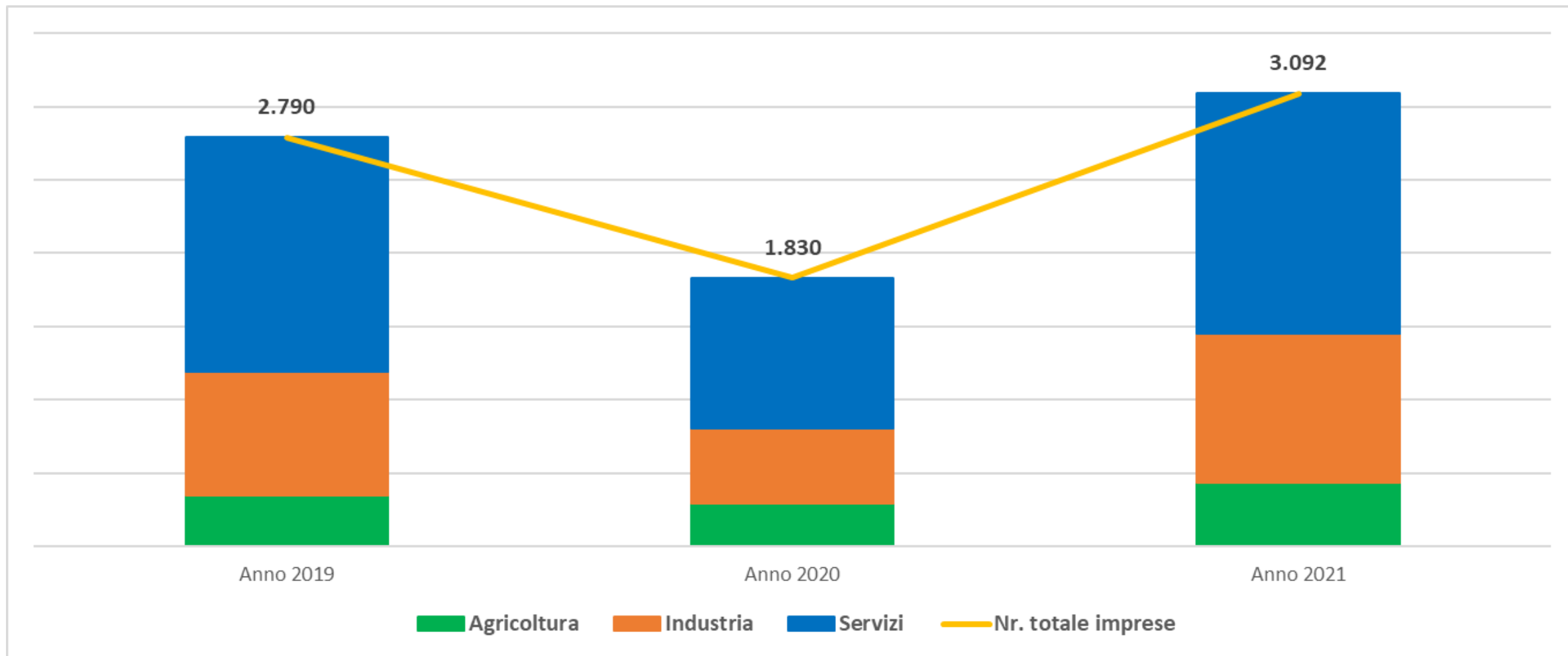


Le imprese che si rivolgono ai Cpl per la ricerca di personale: i profili richiesti



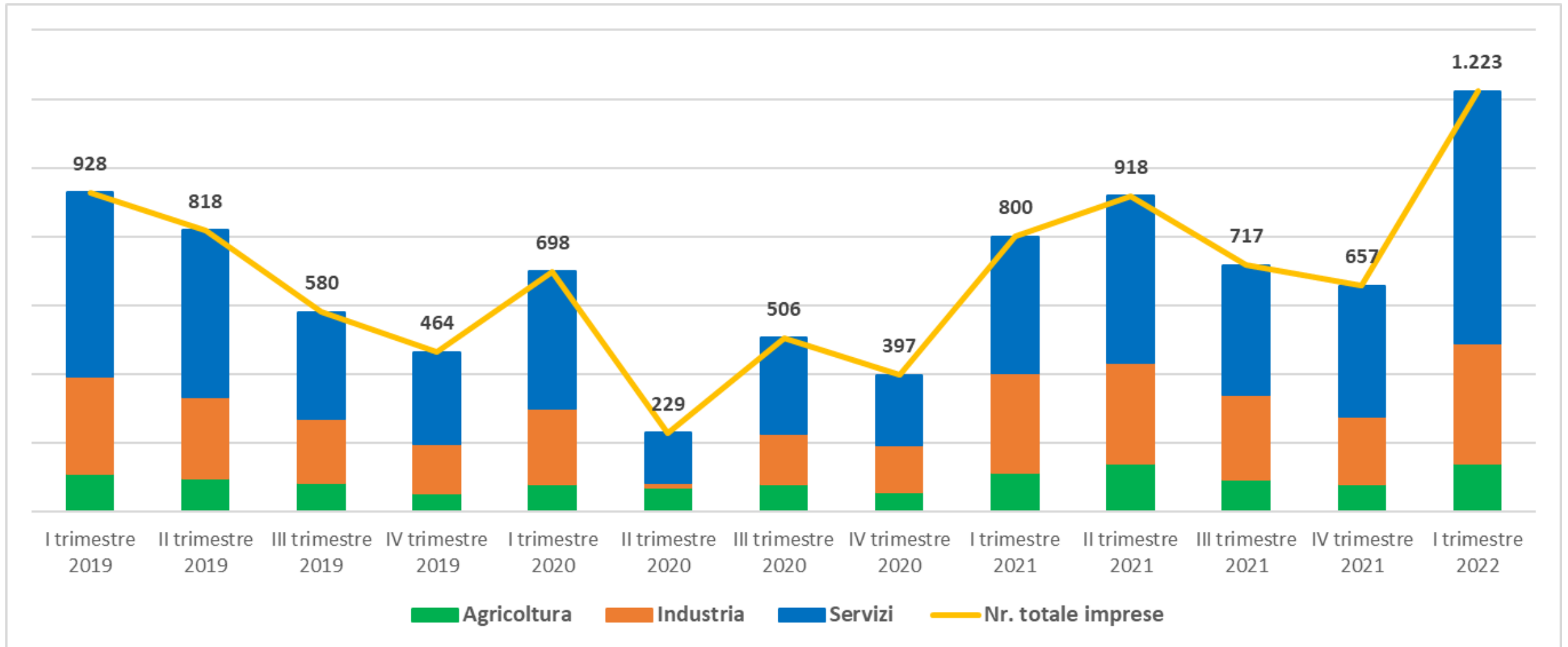


Le imprese che si rivolgono ai Cpl per la ricerca di personale: settore ATECO



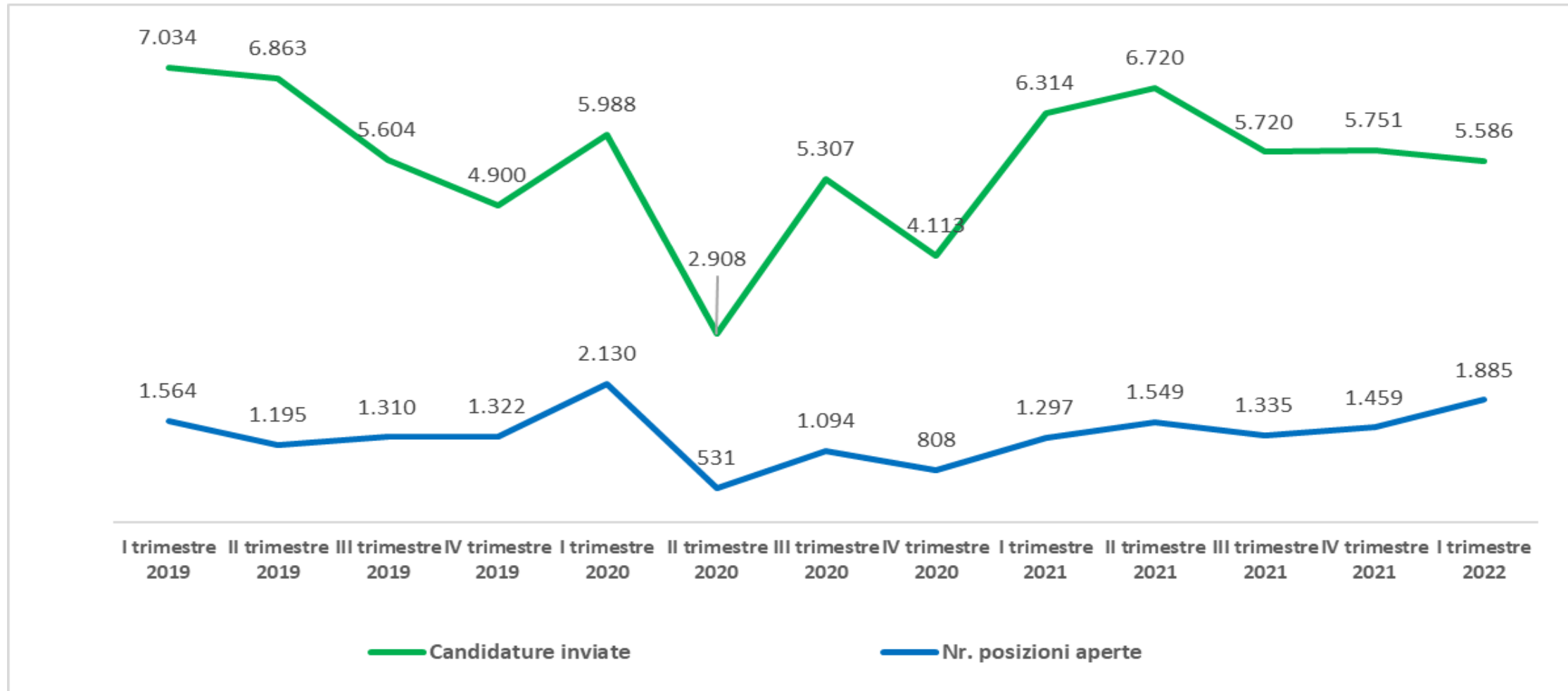


Le imprese che si rivolgono ai Cpl per la ricerca di personale: settore ATECO



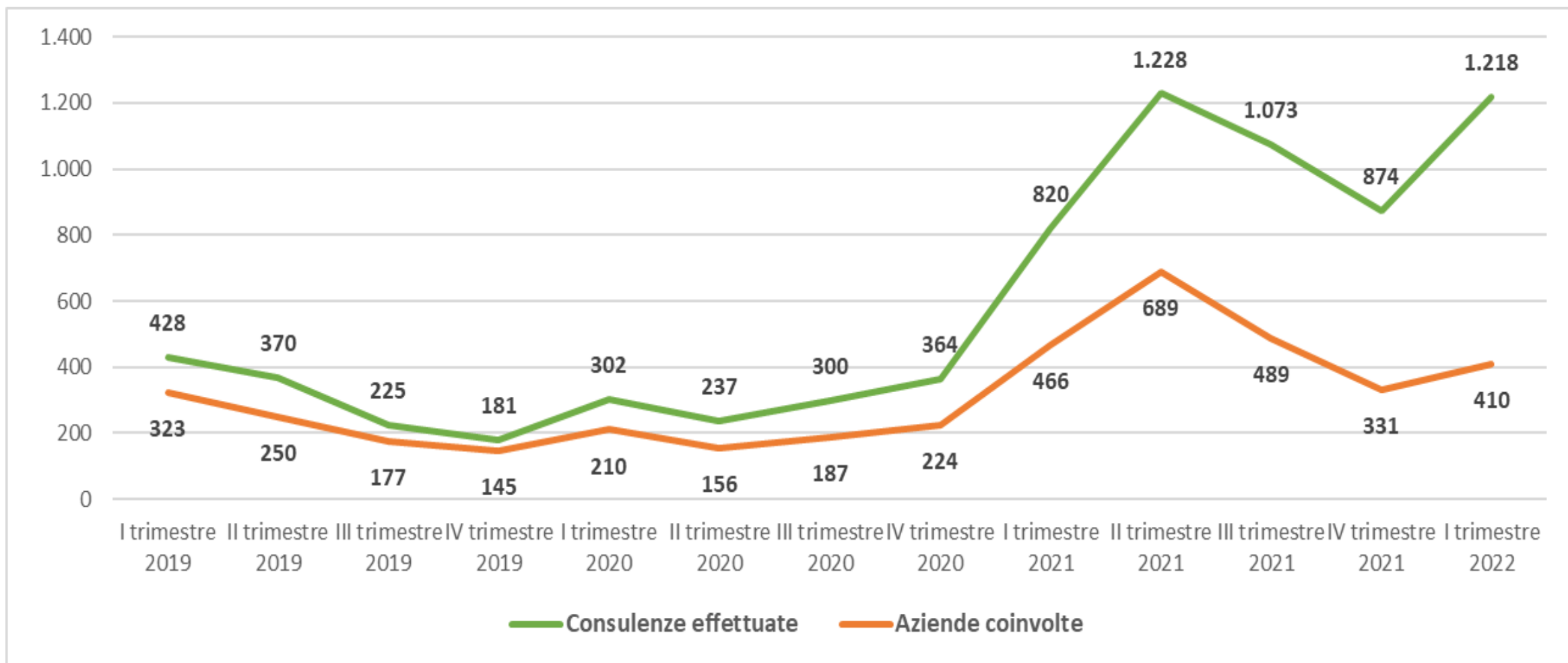


Attività di *matching* – La risposta del Servizio di incontro domanda e offerta di lavoro (IDO)





Servizi alle imprese: attività di consulenza

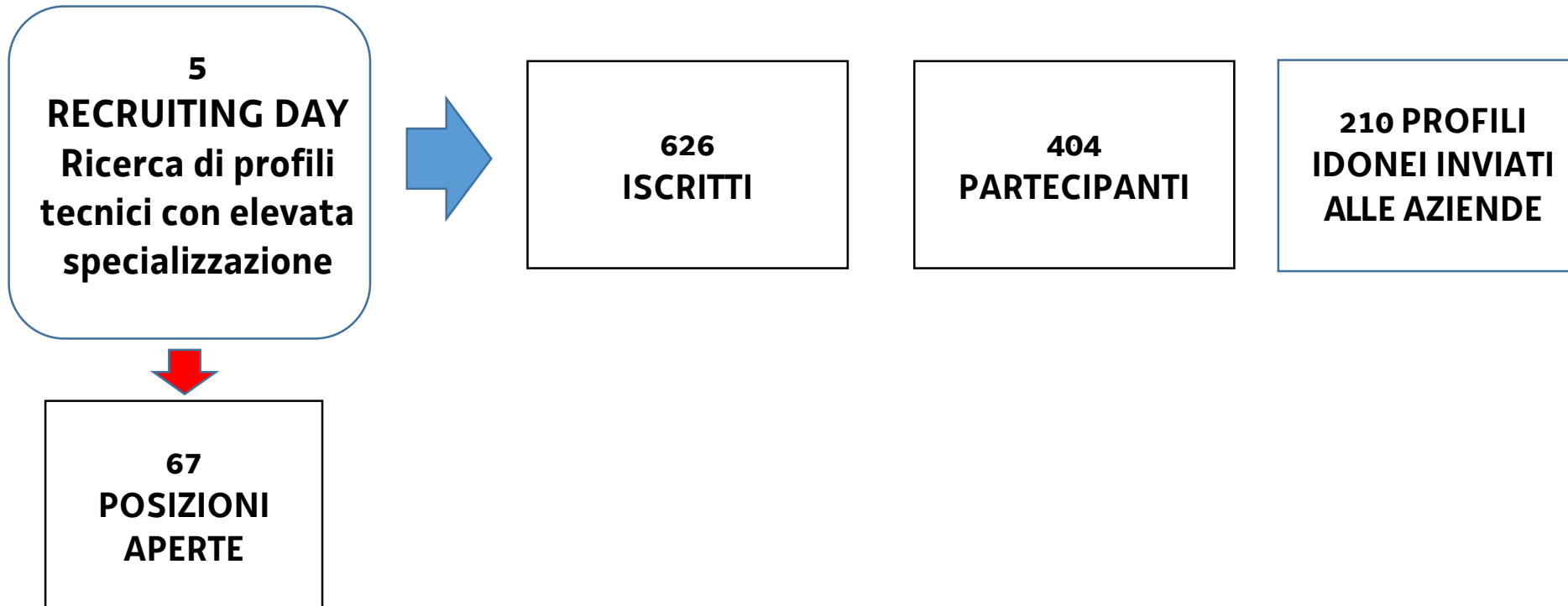




Servizi alle imprese – Recruiting Day

ANNO 2021

L'attività si realizza con l'organizzazione di giornate dedicate ad una specifica selezione durante le quali vengono effettuati i colloqui di candidati già precedentemente selezionati. Mirata per profili professionali altamente qualificati, per profili professionali appartenenti a specifici settori e per un numero elevato di profili per una stessa impresa.

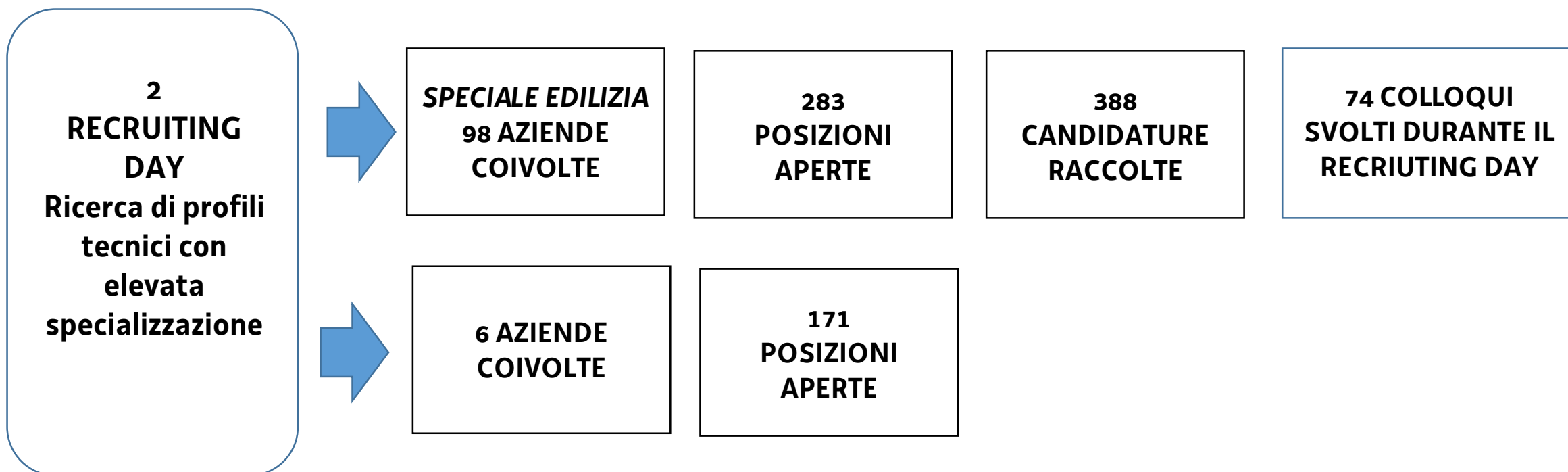




Servizi alle imprese – Recruiting Day

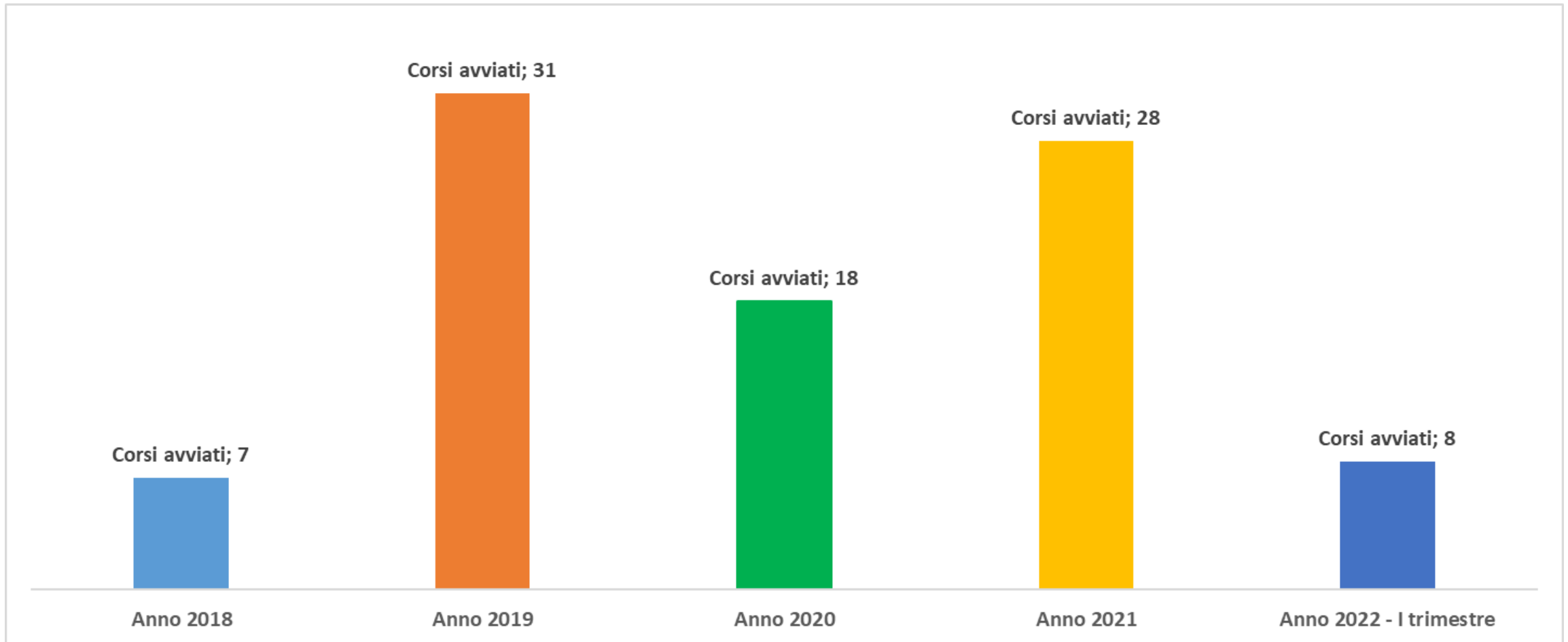
ANNO 2022

L'attività si realizza con l'organizzazione di giornate dedicate ad una specifica selezione durante le quali vengono effettuati i colloqui di candidati già precedentemente selezionati. Mirata per profili professionali altamente qualificati, per profili professionali appartenenti a specifici settori e per un numero elevato di profili per una stessa impresa.



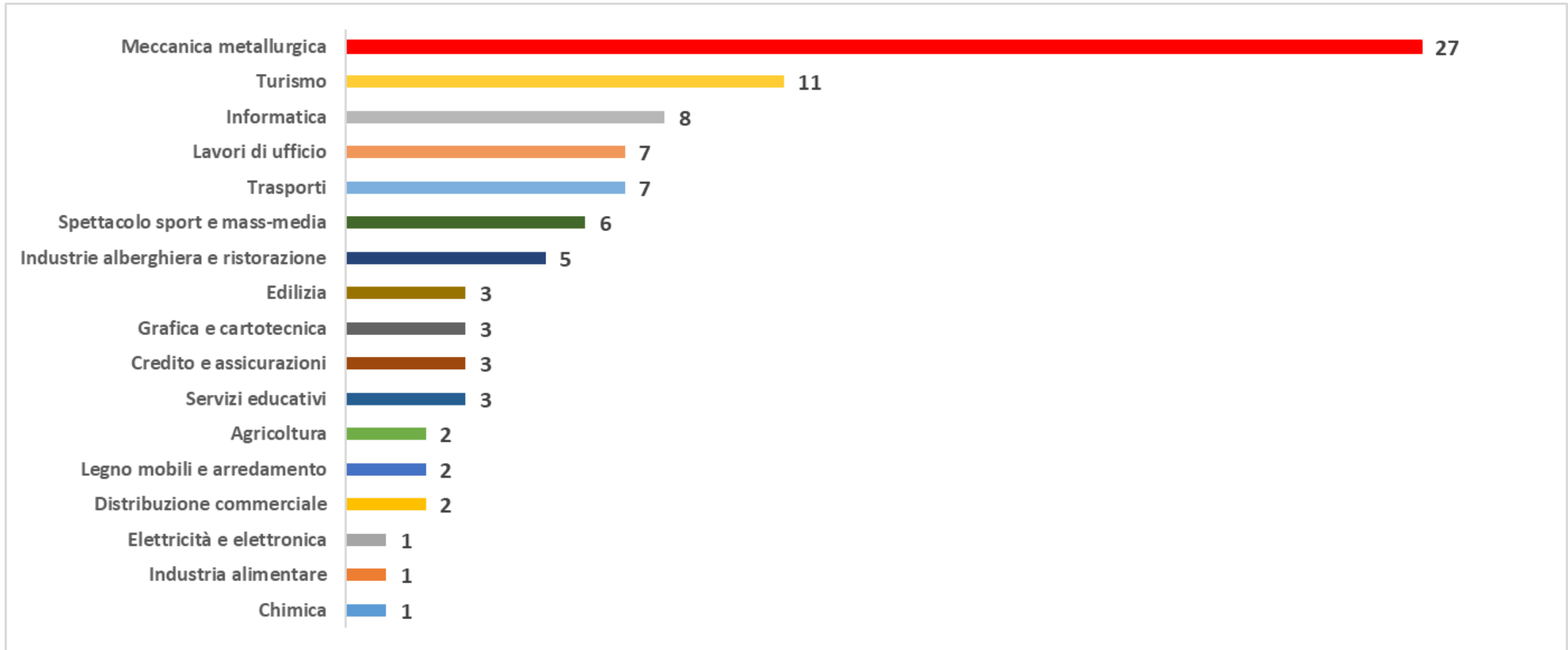


La formazione co-progettata con le imprese – corsi avviati



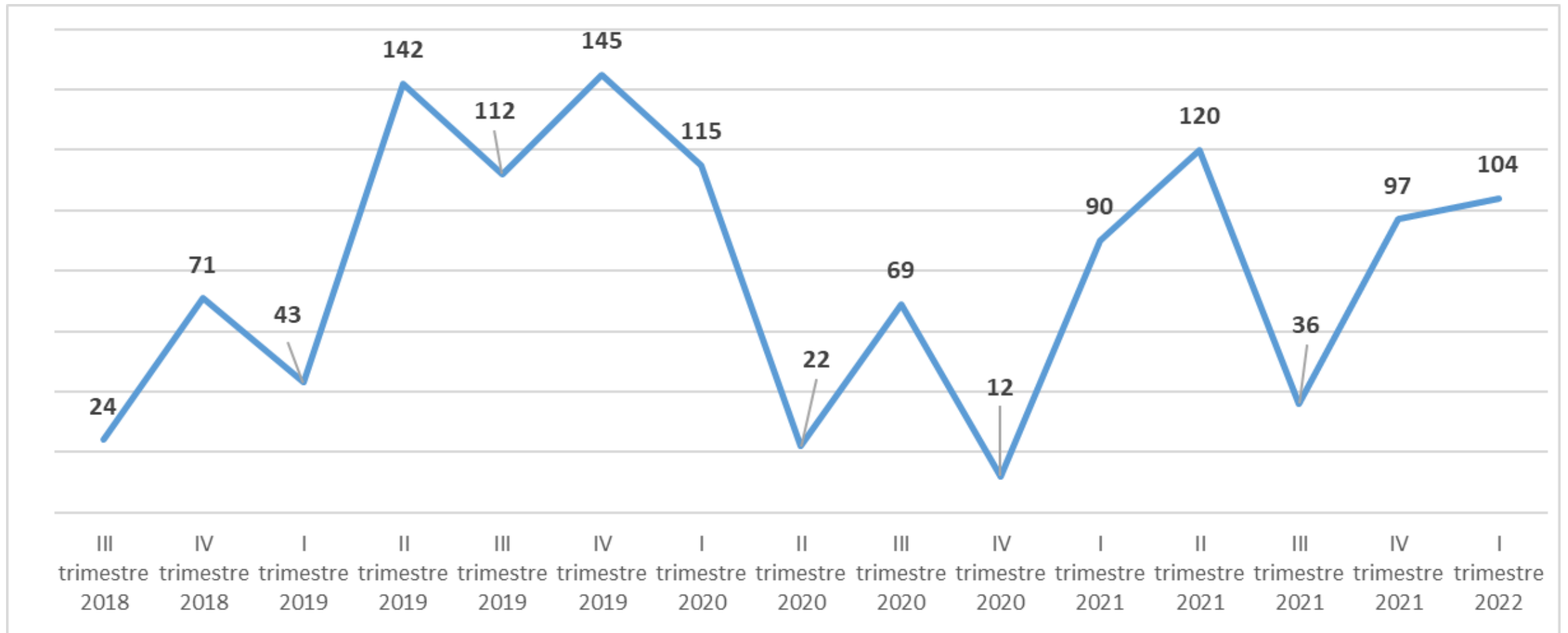


La formazione co-progettata con le imprese – settori formativi dei corsi avviati



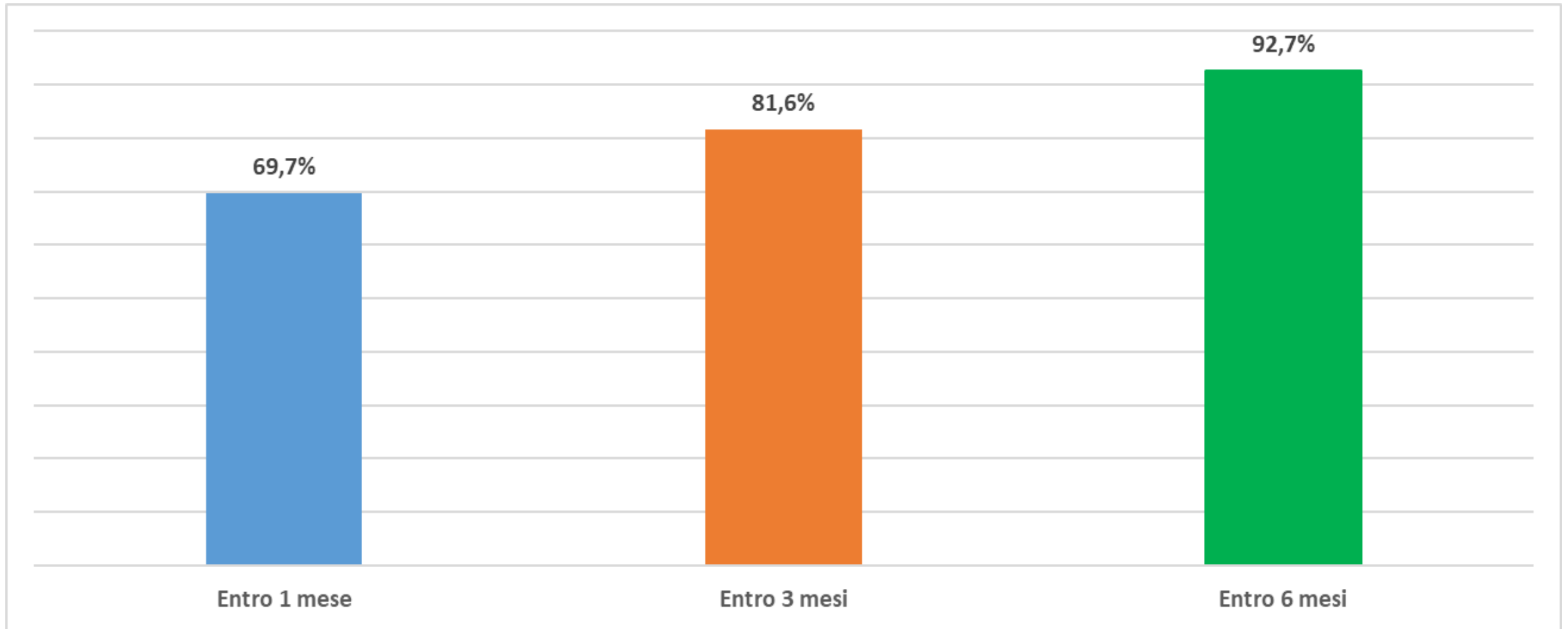


La formazione co-progettata con le imprese – utenti inviati a formazione



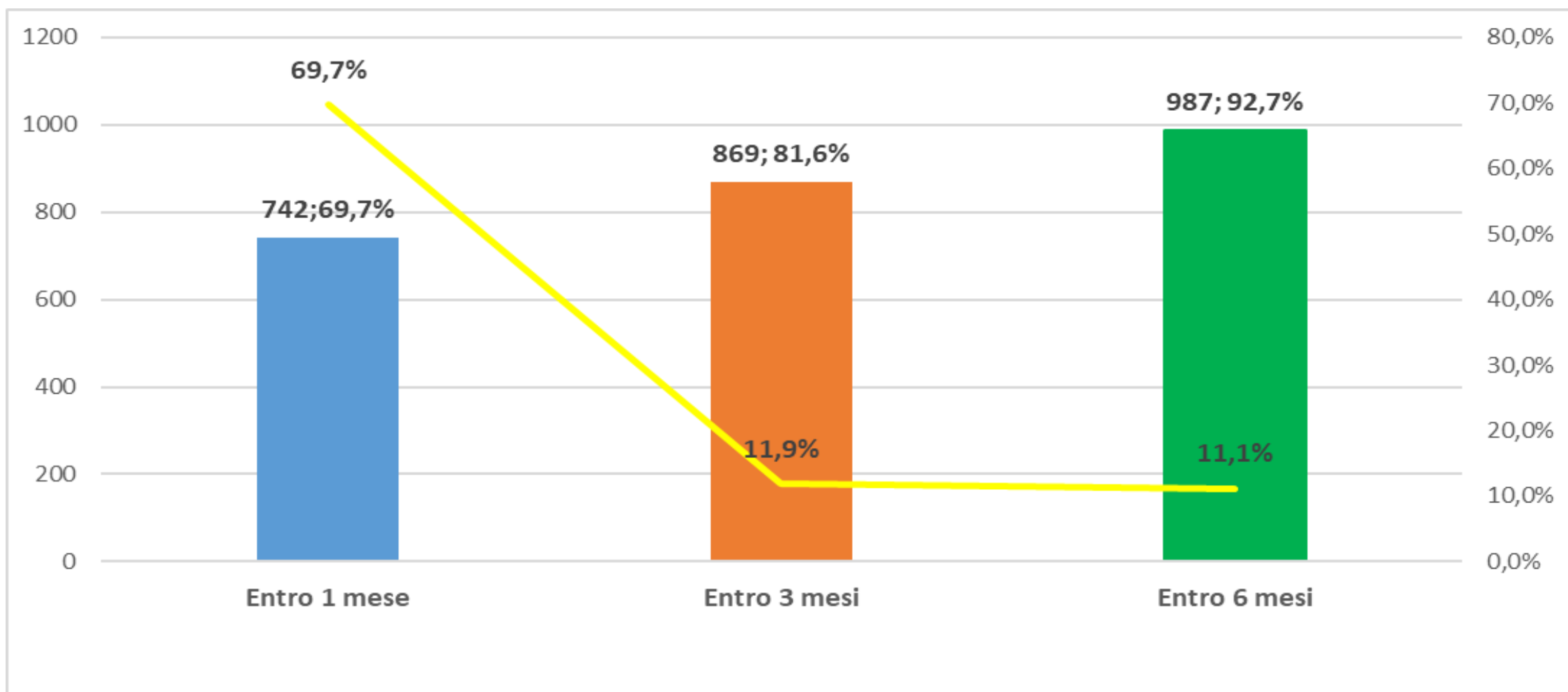


Esiti occupazionali della formazione co-progettata – dato cumulato





Esiti occupazionali della formazione co-progettata – dato cumulato e % di incremento





Incentivi per assunzioni a tempo determinato, indeterminato e stabilizzazione dei lavoratori precari

