

Area Natura 2000 IT3320018 "Forra del Pradolino e Monte Mia"

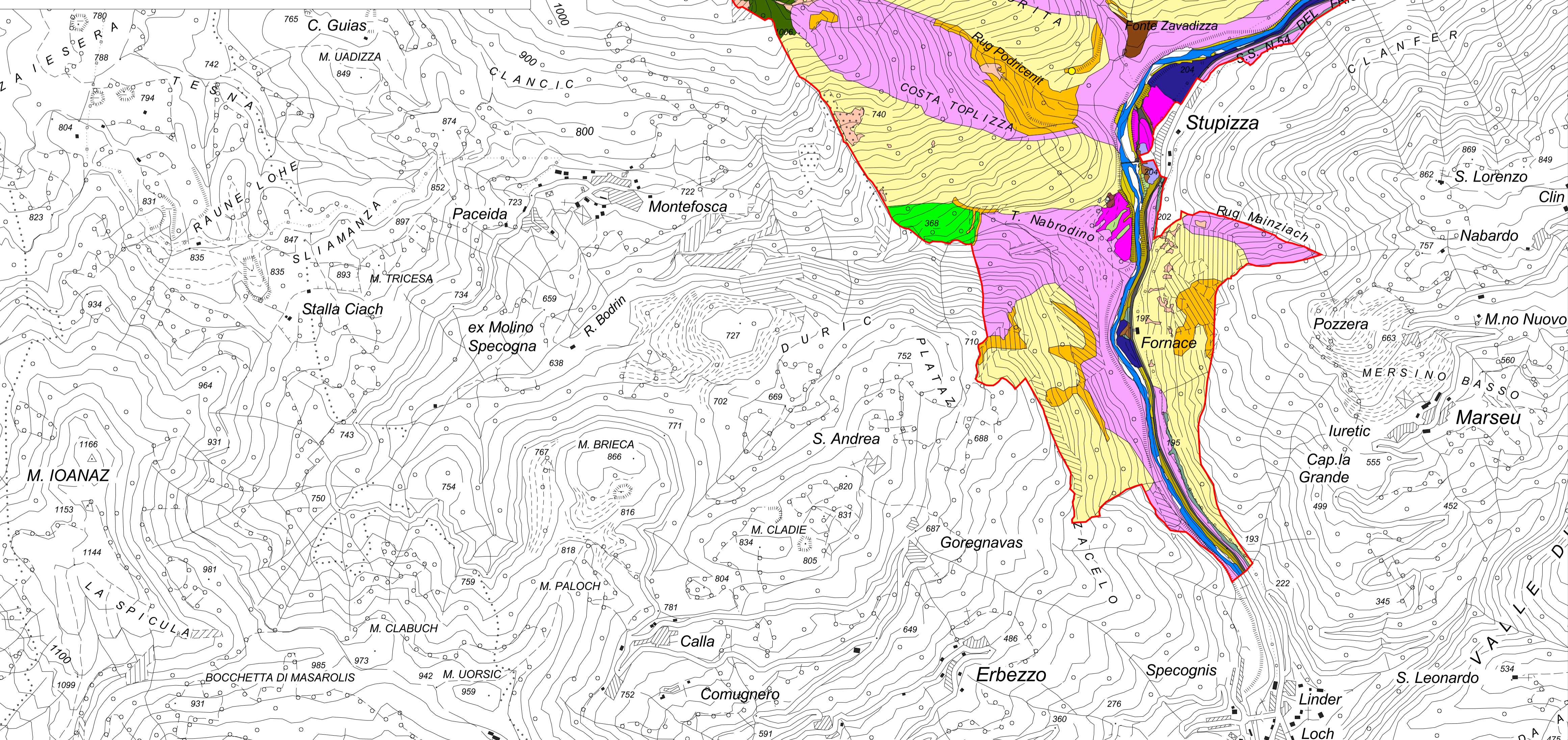
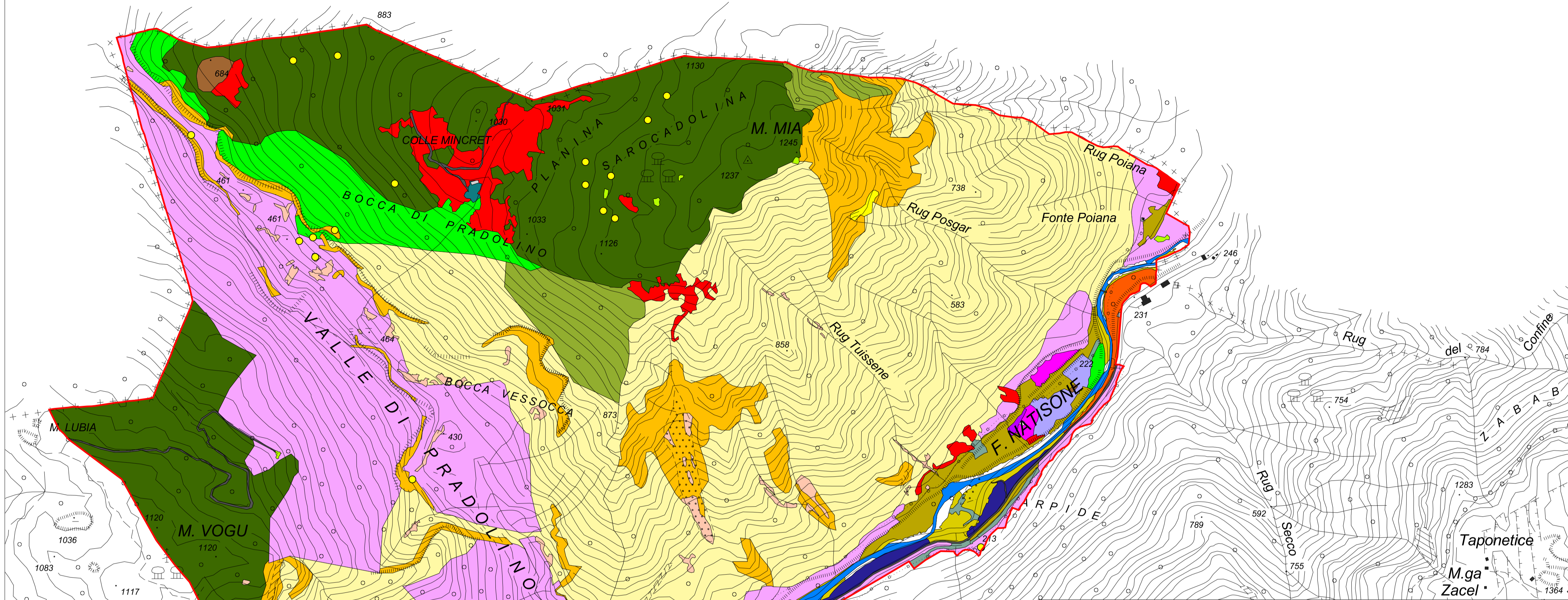
Habitat FVG

- AA4 Ghiaie fluviali prive di vegetazione
- AC3 Acque torrentizie del corso medio ed inferiore dei torrenti alpini e prealpini (meta e iporhithral)
- BC10 Impianti di peccio e peccete secondarie
- BC14 Pinete a pino nero su substrati basici del settore eso-mesalpico
- BL6 Fagete su suoli basici montane
- BL8 Ostrio-fagete su suoli basici primitivi submontane
- BL11b Carpineto del piano collinare
- BL14 Boschi delle fore prealpine a Fraxinus excelsior e Acer pseudoplatanus
- BL20 Ostrieti delle rupi e dei ghiaioni calcarei carsici e prealpini
- BL23 Ostrieti su substrati carbonatici senza Erica carnea
- BU2 Arbusteti ripari prealpini dominati da Salix eleagnos
- BU6 Boschi ripari del corso medio-alto dei fiumi dominati da Alnus incana
- D15 Verde pubblico e privato
- GM10 Preboschi su suoli evoluti a Corylus avellana
- PC10 Praterie evolute su suolo calcareo delle Prealpi
- PM1 Prati da sfalcio dominati da Arrhenatherum elatius
- PU4 Praterie igrofile montane dominate da Molinia caerulea
- RG3 Ghiaioni calcarei termofili prealpini dominati da Stipa calamagrostis
- RU4 Rupi calcaree soleggiate montane a Potentilla caulescens
- SC3 Grotte prealpine giuliane

Habitat non riconducibili a FVG

- Aggruppamento a Petasites hybridus
- Stadi nitrofilii
- Radura boschiva
- Neoformazione forestale su ex-prati
- Neoformazione forestale
- Popolamento forestale degradato e confuso non tipificabile
- Aree calpestate-degradate-margini stradali ecc.
- Aree urbanizzate (edifici e altre strutture)
- Aree urbanizzate (parcheggi)
- Aree urbanizzate (ponti)
- Aree urbanizzate (strade)

500 0 500 1000 metri



Piano di gestione area della rete Natura 2000
SIC IT3320018
Forra del Pradolino e Monte Mia



CARTA DEGLI HABITAT FVG

Raggruppamento temporaneo professionisti
Dott. For. Michele Cassol
Dott. Nat. Antonio Borgo
Dott. Agr. Fulvio Genero
Dotto For. Alberto Scariot

8 gennaio 2012