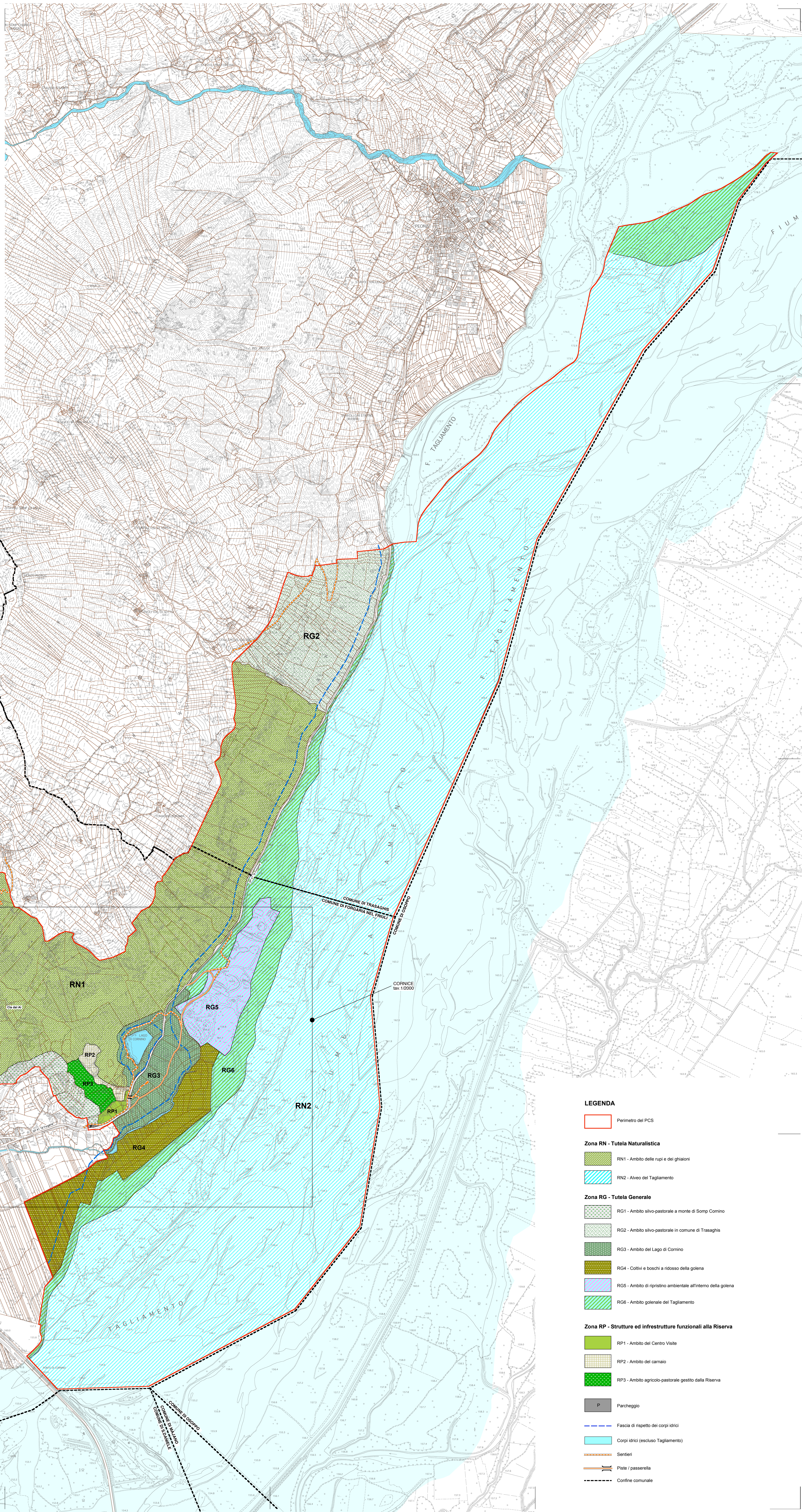


8 Azzonamento del PCS
 Tav. 8

Elaborato adattato con verbale dell'Organo gestore n. 2-2008 del 24/11/2008
 - parere favorevole Comune di Trasaghis con delibera CC n. 24 del 23/02/2009
 - parere favorevole con modifiche del Comune di Fagnola con delibera CC n. 28 del 18/02/2009
 - espressione dell'Organo gestore con verbale n. 1-2009 del 11/03/2009
 - parere del C.T.S. con modifica, parere n. 2-2009 del 09/05/2009
 - modifiche accettate dall'Organo gestore con verbale n. ... del ...

scala 1:5.000

aggiornamento temporaneo di professionisti data
 dott. Emilio Scavotto - aspetti urbanistici - aspetti socio-economici - cappi gruppo agosto 2009
 dott. forest. Antonio De Mezzo - aspetti vegetazionali
 dott. prof. Fabio Cenerini - aspetti floristici
 dott. prof. Federico Spigno - geologia



- LEGENDA**
- Perimetro del PCS
 - Zona RN - Tutela Naturalistica**
 - RN1 - Ambito delle rupi e dei ghiaioni
 - RN2 - Alveo del Tagliamento
 - Zona RG - Tutela Generale**
 - RG1 - Ambito silvo-pastorale a monte di Somp Cornino
 - RG2 - Ambito silvo-pastorale in comune di Trasaghis
 - RG3 - Ambito del Lago di Cornino
 - RG4 - Cottivi e boschi a ridosso della gola
 - RG5 - Ambito di ripristino ambientale all'interno della gola
 - RG6 - Ambito goleno del Tagliamento
 - Zona RP - Strutture ed infrastrutture funzionali alla Riserva**
 - RP1 - Ambito del Centro Visite
 - RP2 - Ambito del carnaio
 - RP3 - Ambito agricolo-pastorale gestito dalla Riserva
 - P Parcheggio
 - Fascia di rispetto dei corpi idrici
 - Corpi idrici (escluso Tagliamento)
 - Sentieri
 - Piste / passerella
 - Confine comunale