



REGIONE AUTONOMA
FRIULI VENEZIA GIULIA

Servizio paesaggio e biodiversità

Servizio fitosanitario-ERSA

LINEE GUIDA E STRUMENTI OPERATIVI

**PER LA PREVENZIONE, ERADICAZIONE E
CONTENIMENTO DELLE SPECIE VEGETALI ESOTICHE
INVASIVE (IAP)**



**BIODIVERSITA' MINACCIATA
DALLE IAP
(Invasive Alien
Plants).....ma anche la
salute e i manufatti**



COSA SI PUO' FARE?

**IMPENSABILE ERADICARE TUTTE LE 336
SPECIE VEGETALI ESOTICHE PRESENTI IN
FVG**

BISOGNA STABILIRE DELLE **PRIORITA'**

STRUMENTI OPERATIVI

5 LISTE REGIONALI

liste operative aperte per adattarsi ai cambiamenti che possono verificarsi a carico delle specie.

8 SPECIE DI RILEVANZA UNIONALE

4 SPECIE DI WARNING LIST

3 SPECIE IMPORTANTI PER LA SALUTE

37 SPECIE DI BLACK LIST

74 SPECIE DI WATCH LIST

OBIETTIVI GENERALI

- ⑩ 1) TUTELA DELLA BIODIVERSITA' E DEI SERVIZI ECOSISTEMICI
- ⑩ 2) INTERVENTI CONTRO LE IAP DI INTERESSE SANITARIO
- ⑩ 3) RIDUZIONE DELLE SPESE derivanti dalla presenza delle IAP già ampiamente diffuse

AZIONI

REGOLAMENTO UE 1143/2014

D. Lgs.230/2017

1) PREVENZIONE

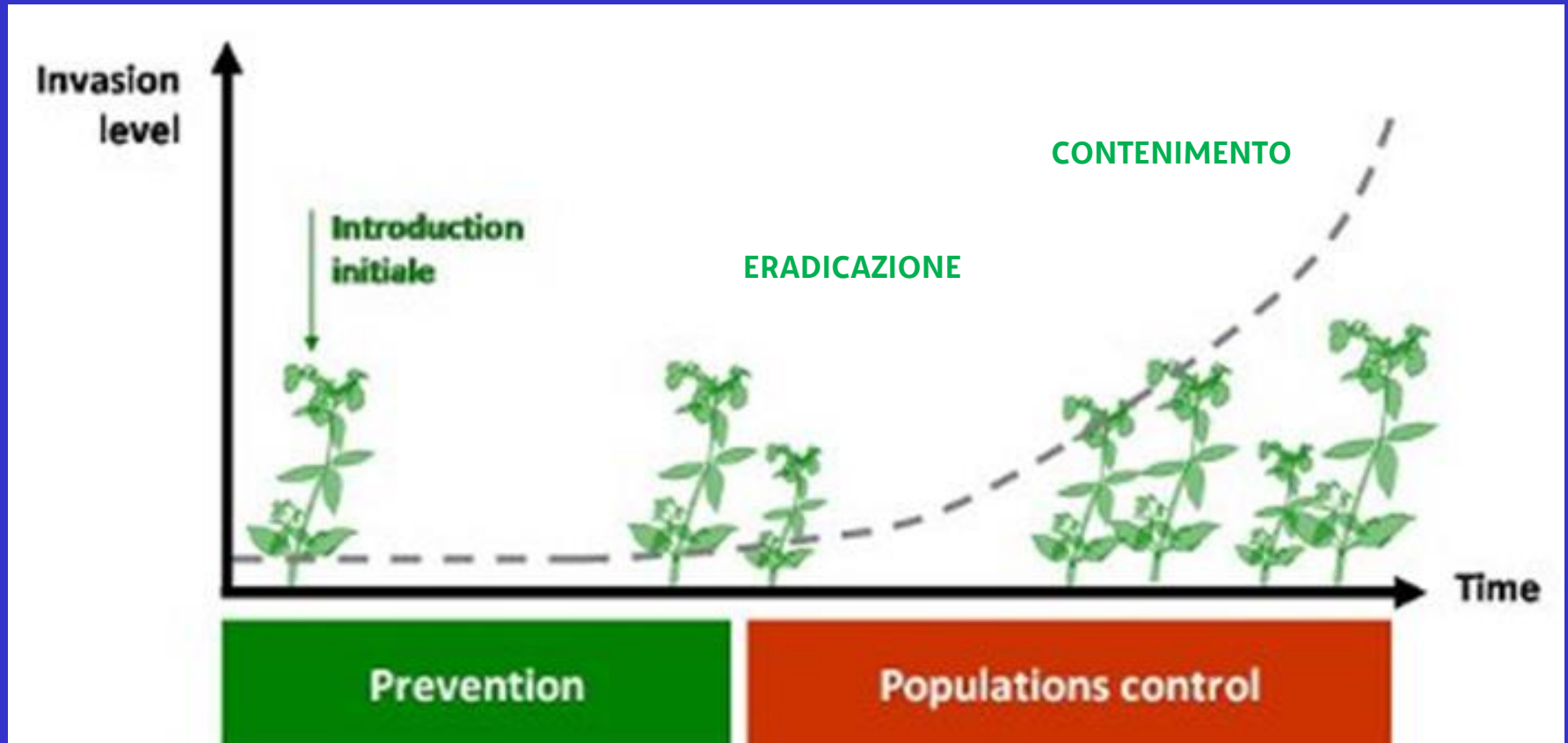
**2) RILEVAMENTO PRECOCE E
ERADICAZIONE RAPIDA**

3) CONTENIMENTO

1) PREVENZIONE

- Evitare l'ingresso di IAP di rilevanza UNIONALE ai «punti d'entrata»
(Servizi fitosanitari)
- Corretta pianificazione e gestione del territorio
- CORRETTA INFORMAZIONE con schede operative e codici di condotta volontari

2) RILEVAMENTO PRECOCE E ERADICAZIONE RAPIDA



PRIMA SI AGISCE E PIU' FACILE ED ECONOMICO E' L'INTERVENTO

3) CONTENIMENTO

Interventi volti alla **riduzione** delle popolazioni di **IAP già ampiamente diffuse** sul territorio seguite da attento monitoraggio per verificare l'efficacia delle azioni (che sono specie-specifiche):
PRIORITA'D'AZIONE!

Le misure di contenimento sono proporzionali all'impatto sull'ambiente, adeguate alle circostanze specifiche, si basano sull'analisi costi benefici e includono le **MISURE DI RIPRISTINO**

2 MODALITA' OPERATIVE

Non esiste un'unica soluzione miracolosa per eliminare senza sforzo le IAP!

LOTTA DIFFUSA

POPOLAZIONE

Informazione, consapevolezza e capillarità

Azioni costanti a bassa intensità;
SPECIE AMPIAMENTE DIFFUSE:
riduzione pressione

PUBBLICA AMMINISTRAZIONE

Protocolli e risorse

AREE NATURA 2000 e altre aree protette;
SALUTE PUBBLICA

Ambito-Specie

LOTTA MIRATA

ERADICAZIONE: *Heracleum mantegazzianum*



Pianta erbacea di grandi dimensioni (2-5 m), la radice fittonante ha elevate capacità rigenerative; fiorisce da giugno a agosto, i semi possono germinare anche dopo 7 anni



IMPATTI: Il contatto della linfa con la pelle esposta al sole provoca gravi dermatiti (fototossicità)

Perdita di biodiversità floristica causato da ombreggiamento

Può favorire l'insorgere di fenomeni erosivi



Specie UNIONALE; Status in FVG: CASUALE

Gestione: ERADICAZIONE

GESTIONE: *Impatiens glandulifera*

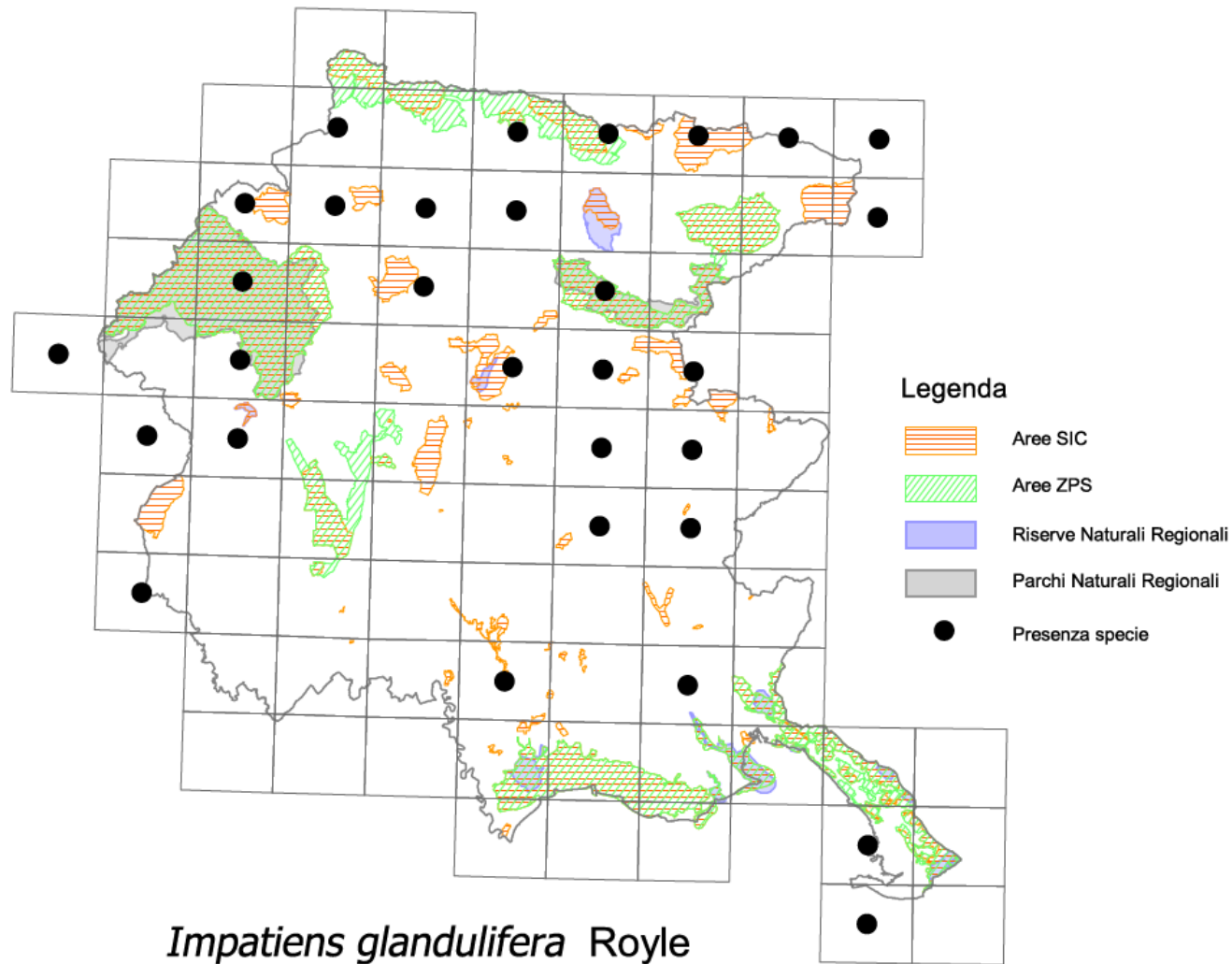


Pianta erbacea annuale alta fino a 2 m; fiorisce da luglio a settembre; riproduzione tramite semi disseminati per esplosione delle capsule (capacità germinativa fino a 6 anni) e trasportati dall'acqua



IMPATTI: forma densi popolamenti monospecifici che soppiantano la vegetazione ripariale autoctona.

In inverno, quando la pianta muore, indebolisce gli argini favorendo l'erosione delle scarpate



Specie UNIONALE; Status in FVG: invasiva
 Gestione: ERADICAZIONE/CONTENIMENTO

I. Recommandations de lutte (2013)

Impatiente glanduleuse

DECISION

INTERVENTION

Situation

Objectif

Méthode

Fréquence
(/an)

Période
(mois)

Contrôle

Durée
minimale

Elimination

Foyers de ≤ 100 m ²	<p>Zone nature prioritaire ¹ OU région non infestée ² OU le long des cours d'eau</p>	▶ Eradication	▶ 	A Arrachage manuel	2 x	5 et 7	OUI	6 ans	OUI	p.3
	▶ Autres situations	▶ Stabilisation	▶ 	B Fauches répétées	2 x	5 - 6 et 7 - 8	OUI	Permanente	OUI	p.3
Foyers de > 100 m ²	<p>Zone nature prioritaire ¹ OU région non infestée ²</p>	▶ Eradication	▶ 	C Fauches répétées	3 x	5 - 8	OUI	6 ans	OUI	p.4
	▶ Autres situations	▶ Stabilisation	▶ 	B Fauches répétées	2 x	5 - 6 et 7 - 8	OUI	Permanente	OUI	p.3

LE LINEE GUIDA OPERATIVE PER CANTIERI

Questo volantino è indirizzato a costruttori, autorità e progettisti

Guida alla corretta gestione delle piante esotiche problematiche (neofite invasive) nei progetti di costruzione.



PIANO DI GESTIONE DELLE IAP

- FORMAZIONE del personale sul problema delle IAP
- CARATTERIZZAZIONE preliminare della vegetazione presente e valutazione del contesto
- Interventi preliminari di contenimento/eradicazione delle esotiche nelle immediate vicinanze
- Stabilire OBIETTIVI “vegetazionali”
- MONITORAGGI e trattamenti colturali
- COLLAUDO cantiere per verificare l'efficacia delle azioni di prevenzione e contenimento IAP

AZIONI PRATICHE

- Eseguiare correttamente i MOVIMENTI di TERRA
- Eseguiare la PULIZIA DELLE MACCHINE
- CORRETTO SMALTIMENTO DEI RESIDUI VEGETALI
- RIPRISTINO DEI LUOGHI (NON LASCIARE TERRENI NUDI)
- MANUTENZIONE

Evitare qualunque dispersione delle piante !



Photos 33 - 34 : Amas de balsamines de l'Himalaya, repousse de tiges florifères malgré une décomposition avancée un mois après gestion

Impatiens glandulifera: un mese dopo l'intervento, nonostante la decomposizione avanzata ricaccia nuovi germogli!