

Piano di gestione dei siti Natura 2000 Alpi Carniche
(ZPS IT3321001 Alpi carniche e SIC IT 3320001 Gruppo del Monte Coglians,
SIC IT 3320002 Monti Dimon e Paularo,
SIC IT 3320003 Creta di Alp e Sella di Lanza e
SIC IT 3320004 Monte Auernig e Monte Corona)

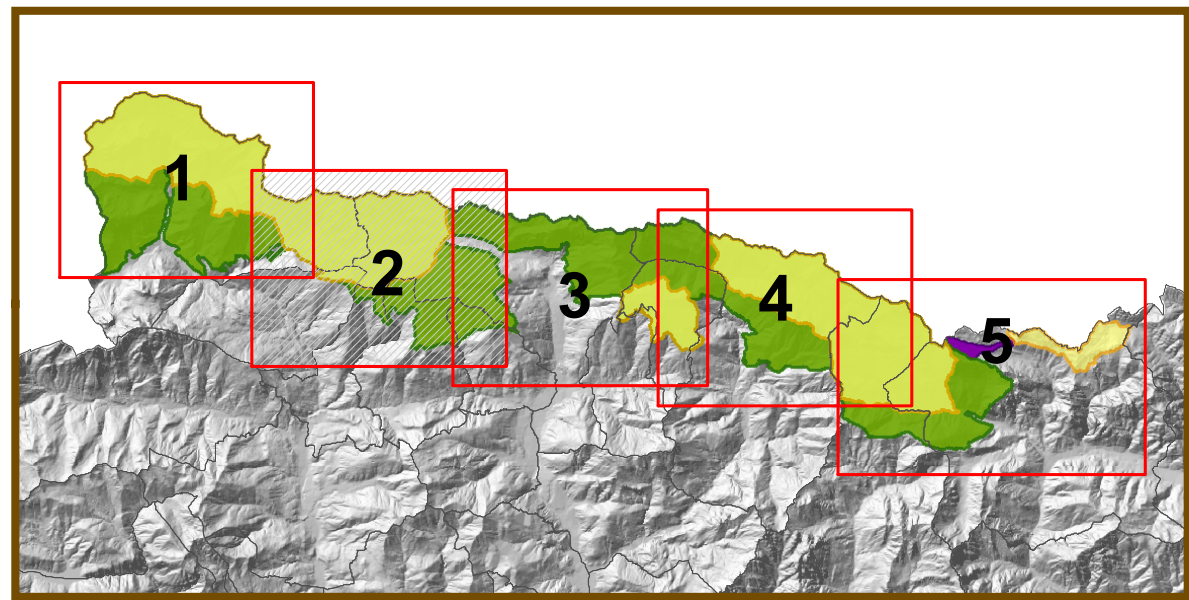
TAV.

6.2

Scala

1:10.000

HABITAT NATURA 2000



Gruppo di lavoro
G. Oriolo (coord.), M. De Luca, K. Kravos, A. De Mezzo, A. Riolo, A. Mochiutti,
P. Rigonat Hughes (studio D:RH Associati), C. Francescato, E. Maiolini

Ottobre 2011

Legenda

- Siti Natura 2000**
- ZPS - IT3321001 - Alpi Carniche
 - SIC IT3320001 - Gruppo del Monte Coglians
 - SIC IT3320002 - Monti Dimon e Paularo
 - SIC IT3320003 - Creta di Alp e Sella di Lanza
 - SIC IT3320004 - Monte Auernig e Monte Corona
- Habitat Natura 2000**
- 3130 - Acque stagnanti, da oligotrofe a mesotrofe, con vegetazione del Littorelletia uniflorae e/o degli Isoetes-Najas
 - 3140 - Acque oligo-mesotrofe calcaree con vegetazione bentonica di Chara spp.
 - 3150 - Laghi naturali eutrofici con vegetazione di Magnopotamon o Hydrocharitum
 - 3220 - Fiumi alpini e loro vegetazione riparia erbacea
 - 3240 - Fiumi alpini e loro vegetazione legnosa a Salix eleagnos
 - 4060 - Brughiere alpine e boreali
 - 4070 - *Perticarie di Pinus mugo e Rhododendron hirsutum
 - 6150 - Praterie silicee alpine e boreali
 - 6170 - Praterie calcaree alpine e subalpine
 - 6230 - *Praterie a Nardus, ricche di specie, su substrato siliceo delle zone montane
 - 6430 - Orli igrofilici ad alte erbe planiziali e dei piani montano ed alpino
 - 6510 - Prati da falciatura di bassa quota (Alopecurus pratensis, Sanguisorba officinalis)
 - 7110 - *Torbierie alte
 - 7140 - Torbierie di transizione e instabili
 - 8110 - Ghiaioni silicei dal piano montano a quello nivale
 - 8120 - Ghiaioni calcarei e a calcescisti dei piani montano e alpino
 - 8130 - Ghiaioni del Mediterraneo occidentale e termofili
 - 8210 - Rupi calcaree con vegetazione casmofitica
 - 8220 - Rupi silicee con vegetazione casmofitica
 - 8310 - Grotte non aperte al pubblico
 - 9110 - Faggete del Luzulo-Fagetum
 - 9130 - Faggete di Asperulo-Fagetum
 - 9180 - *Foreste di pendio, forre e ghiaioni del Tilio-Acerion
 - 91E0 - *Foreste alluvionali con Alnus glutinosa e Fraxinus excelsior
 - 91K0 - Boschi illirici a Fagus sylvatica (Arenario-Fagion)
 - 9410 - Foreste acidofile a Picea da montane ad alpine (Vaccinio-Piceetea)
 - 9420 - Foreste alpine a Larix decidua e/o Pinus cembra
 - 9530 - *Pinete (sub-)mediterranee di pini neri endemici
 - Habitat non di direttiva

