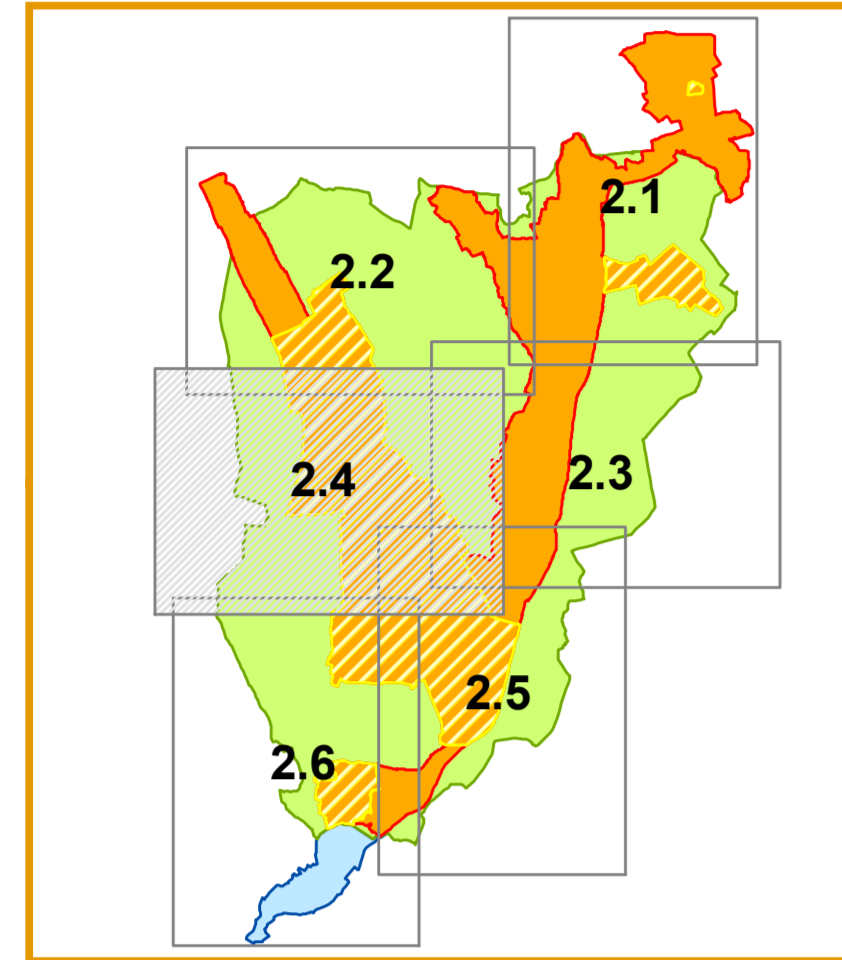


Incarico per il servizio inerente la fornitura del servizio di cartografia degli habitat e monitoraggio delle specie floristiche del
SIC IT3310009 "Magredi del Cellina" e
ZPS IT3311001 "Magredi di Pordenone"

Tavola **2.4** Scala **1:10.000**

HABITAT NATURA 2000

Realizzazione
dott.ssa nat. M. Tomasella
con
dott. nat. G. Oriolo
dott. nat. C. Francescato
e con la collaborazione di
dott. nat. F. Boscutti



Data **Gennaio 2011**

Siti di interesse ambientale

- ZPS - Zone di Protezione Speciale (Direttiva Uccelli 79/409/CEE)
 - IT3311001 "Magredi di Pordenone"
- SIC - Siti di Importanza Comunitaria (Direttiva Habitat 92/43/CEE)
 - IT3310005 "Torbera di Sequals"
 - IT3310008 "Magredi di Tauriano"
 - IT3310009 "Magredi del Cellina"
 - IT3310010 "Risorgive del Vinchiaruzzo"
- IBA - Important Bird Areas (BirdLife International 2002)
 - IBA 053 "Magredi di Pordenone"

Habitat Natura 2000

- Habitat d'acqua dolce**
 - 3150a - Laghi naturali eutrofici con vegetazione di Magnopotamion o Hydrocharition
 - 3150b - Laghi naturali eutrofici con vegetazione di Magnopotamion o Hydrocharition
 - 3220 - Fiumi alpini e loro vegetazione riparia erbacea
 - 3240 - Fiumi alpini e loro vegetazione legnosa a Salix elaeagnos
 - 3260a - Corsi d'acqua planiziali e montani con vegetazione di Ranunculus fluitans e Callitriche-Batrachion
 - 3260b - Corsi d'acqua planiziali e montani con vegetazione di Ranunculus fluitans e Callitriche-Batrachion
 - 3260c - Corsi d'acqua planiziali e montani con vegetazione di Ranunculus fluitans e Callitriche-Batrachion
- Brughiere e cespuglieti**
 - 4030 - Brughiere xeriche europee
- Praterie naturali e seminaturali**
 - 62A0a - Praterie aride submediterraneo-orientali (Scorzoneretalia villosae) Magredo primitivo
 - 62A0b - Praterie aride submediterraneo-orientali (Scorzoneretalia villosae) Magredo semi-evoluto
 - 62A0c - Praterie aride submediterraneo-orientali (Scorzoneretalia villosae) Magredo di pendio
 - 62A0d - Praterie aride submediterraneo-orientali (Scorzoneretalia villosae) Magredo evoluto
 - 62A0e - Praterie aride submediterraneo-orientali (Scorzoneretalia villosae) Magredo molto evoluto
 - 6410 - Praterie a Molinia su terreni calcarei e argillosi (Molinion caeruleae)
 - 6430 - Orti igrofili ad alte erbe planiziali e dei piani montano ed alpino
 - 6510 - Prati da sfalcio di bassa quota (Alopecurus pratensis, Sanguisorba officinalis)
- Paludi e torbiere**
 - 7210 - "Paludi calcaree a Cladium mariscus e specie del Caricion davallianae
 - 7230a - Torbiere basse alcaline
 - 7230b - Torbiere basse alcaline
- Boschi**
 - 91E0 - Foreste alluvionali con Alnus glutinosa e Fraxinus excelsior (Alno-Padion, Alnion incanae, Salicion albae)
 - 91F0 - Foreste ripariali miste lungo i grandi fiumi a Quercus robur, Ulmus laevis e Ulmus minor, Fraxinus excelsior o Fraxinus angustifolia (Ulmion minoris)
 - 91L0 - Querceto-carpineti illirici (Erythronio-Carpinion)
 - 9260 - Boschi di castagno
 - 92A0 - Foreste a galleria di Salix alba e Populus alba
- Habitat non di direttiva

