



Cartografia degli habitat e monitoraggio delle specie floristiche del
SIC IT3310009 "Magredi del Cellina" e
ZPS IT3311001 "Magredi di Pordenone"

Tavola

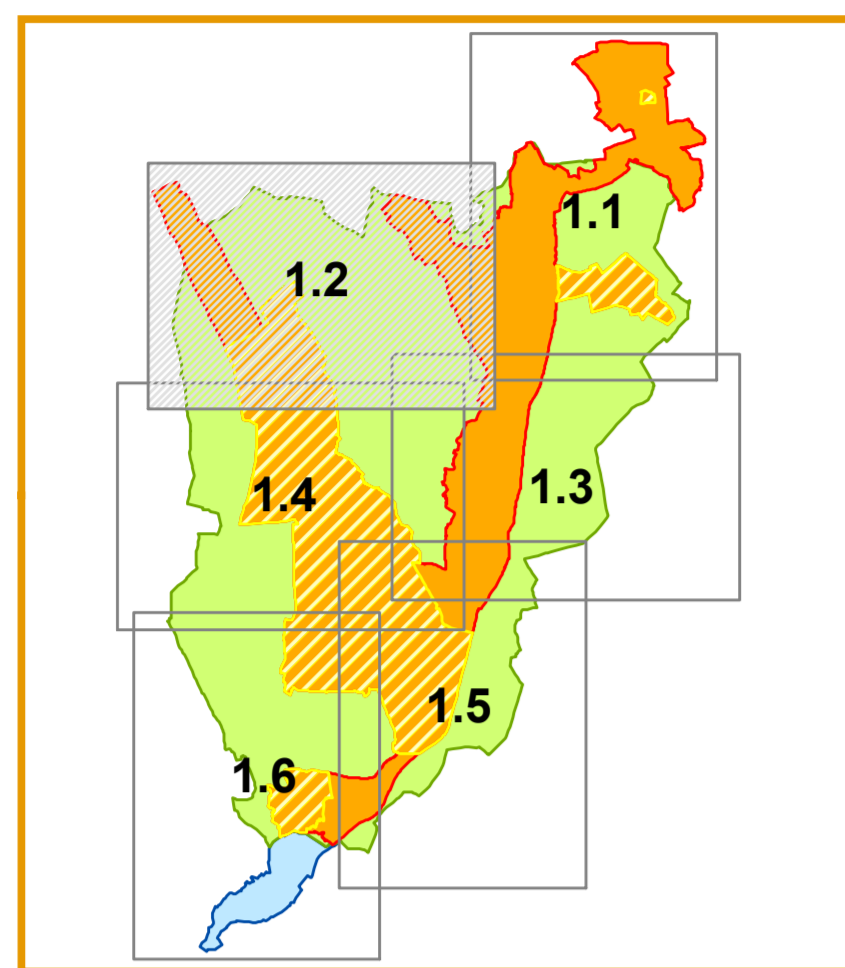
1.2

Scala

1:10.000

HABITAT FRIULI VENEZIA GIULIA

Realizzazione
dott.ssa nat. M. Tomasella
con
dott. nat. G. Oriolo
dott. nat. C. Francoscato
e con la collaborazione di
dott. nat. F. Boscutti



Data

Gennaio 2011

Siti di interesse ambientale

ZPS - Zone di Protezione Speciale (Direttiva Uccelli 79/409/CEE)

ZPS IT3311001 "Magredi di Pordenone"

SIC - Siti di Importanza Comunitaria (Direttiva Habitat 92/43/CEE)

IT3310005 "Torbiera di Sequala"

IT3310008 "Magredi di Tauriano"

IT3310009 "Magredi del Cellina"

IT3310010 "Risorgive del Vinchiaruzzo"

IBA - Important Bird Areas (BirdLife International 2002)

IBA 053 "Magredi di Pordenone"

Habitat FVG

AF Acque ferme - ambienti lentici

AF1 - Stagni e pozze meso-eutrofici ad Ulricularia australis

AF2 - Stagni e pozze meso-eutrofici a prevalente vegetazione natante non radicante (pleustoflora)

AF7 - Specchi d'acqua poco profondi con oscillazioni di livello a vegetazione radicante

AC Acque correnti - ambienti lotici

AC3 - Acque torrentizie del corso medio ed inferiore dei torrenti alpini e prealpini prive di vegetazione

AC4 - Acque torrentizie oligotrofiche di risorgiva con Potamogeton coloratus

AC6 - Fiumi di risorgiva ed altri corsi d'acqua con vegetazione sommersa radicante

AA Habitat anfibi e di alveo

AA4 - Ghiaie fluviali prive di vegetazione

AA6 - Vegetazione erbacea delle ghiaie del medio corso dei fiumi

AA7 - Vegetazione erbacea delle ghiaie del basso corso dei fiumi

GC Brughiere e arbusteti montani e subalpini

GC1 - Brughiere collinari delle Alpi sud-orientali e del Carso dominate da Calluna vulgaris

GM Arbusteti e mantelli pianiziali e montani

GM4 - Mantelli submediterranei a Rubus ulmifolius

GM5 - Siepi pianiziali e collinari a Cornus sanguinea/hungarica e Rubus ulmifolius

GM10 - Preboschi su suoli evoluti a Corylus avellana

GM11 - Mantelli igrofili a salici e Viburnum opulus

OB Orti e radure boschive

OB3 - Orti boschivi pianiziali e collinari

PC Praterie pianiziali e collinari

PC5 - Praterie xerofite primitive su alluvioni calcaree (magredo) dell'avantterra alpino

PC6 - Praterie xerofite semi-evolute sui primi terrazzi alluvionali (magredo) dell'avantterra alpino con Schoenus nigricans

PC7 - Praterie xerofite su substrato calcareo di pendio (magredo) prealpino

PC8 - Praterie evolute su suoli ferrettizzati dei terrazzi fluviali stabilizzati (magredo) dell'avantterra alpino

PC10 - Praterie evolute su suolo calcareo delle Prealpi

PU Praterie umide e vegetazioni a megarforbie del piano pianiziale-collinare

PU1 - Vegetazione ad alte erbe su suoli umidi dominata da Filipendula ulmaria

PU3 - Praterie igrofile pianiziali-collinari dominate da Molinia caerulea

PM Prati da sfalcio e prati su suoli ricchi in nutrienti

PM1 - Prati da sfalcio dominati da Arrhenatherum elatius

UC Canneti e cariceti ripariali

UC1 - Vegetazioni elofitiche d'acqua dolce dominate da Phragmites australis

UC4 - Vegetazioni elofitiche d'acqua poco profonde stagnanti ed eutrofiche dominate da Typha sp. pl.

UC7 - Vegetazioni delle acque dolci stagnanti

UC11 - Vegetazioni su suoli a forte imbibizione d'acqua dolce e ole con Cladium mariscus

UP Paludi, torbriere di transizione e sorgenti

UP4 - Torbriere basse alcaline con alto apporto idrico della pianura dominate da Schoenus nigricans

UP7 - Torbriere basse alcaline subalpinae dominate da Carex davalliana

BU Boschi e arbusteti da igrofili e subigrofili

BU2 - Arbusteti ripari prealpini dominati da Salix elaeagnos

BU5 - Boschi ripari pianiziali dominati da Salix alba e Populus nigra

BU8 - Boschi dei terrazzi fluviali dominati da Quercus robur e Fraxinus angustifolia subsp. oxycarpa

BU10 - Boschi dominati da Alnus glutinosa

BU11 - Arbusteti su suoli inondati dominati da Salix cinerea

BL Boschi di latifoglie caducifoglie

BL11 - Carpineti del piano collinare

BL19 - Ostro-quercoeti su suoli basici del piano collinare delle Prealpi

BL22 - Ostietti su substrati carbonatici primitivi con Erica carnea

BL23 - Ostietti su substrati carbonatici primitivi senza Erica carnea

BL26 - Castagneti

BL27 - Boscaglie di betulla

D Ambienti sinantropici

D1 - Prati poliflora e coltivazioni ad erba medica

D2 - Colture intensive erbacee a pieno campo e legnose

D4 - Colture estensive cerealicole ed orti

D5 - Sodagli a Rubus ulmifolius

D6 - Boschetti nitrofili a Robinia pseudacacia e Sambucus nigra

D7 - Boschetti ad Ailanthus altissima

D9 - Arbusteti di Amorpha fruticosa

D13 - Formazioni a Solidago gigantea

D15 - Verde pubblico e privato

D17 - Vegetazione ruderale di cave, aree industriali e infrastrutture

D18 - Canali e bacini artificiali

D20 - Impianti di latifoglie

D21 - Cave attive

D22 - Vegetazione ruderale degli scassi e delle poste-culture

Altri habitat

AN - Aree nude, cumuli di ghiaia

