



Piani di Gestione dei "Siti igrofilici di pianura"

SIC IT3320036 "Anse del fiume Stella"

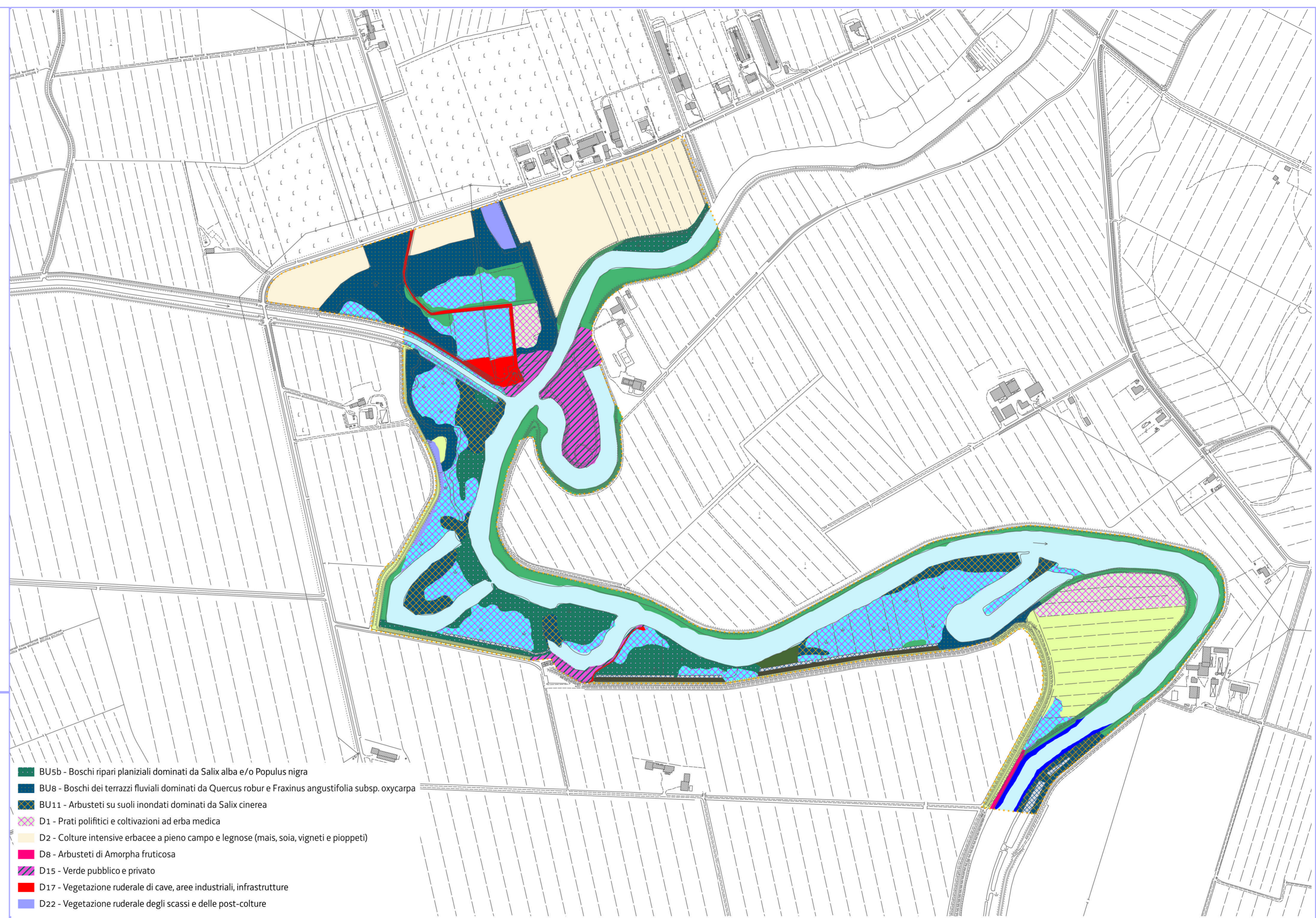
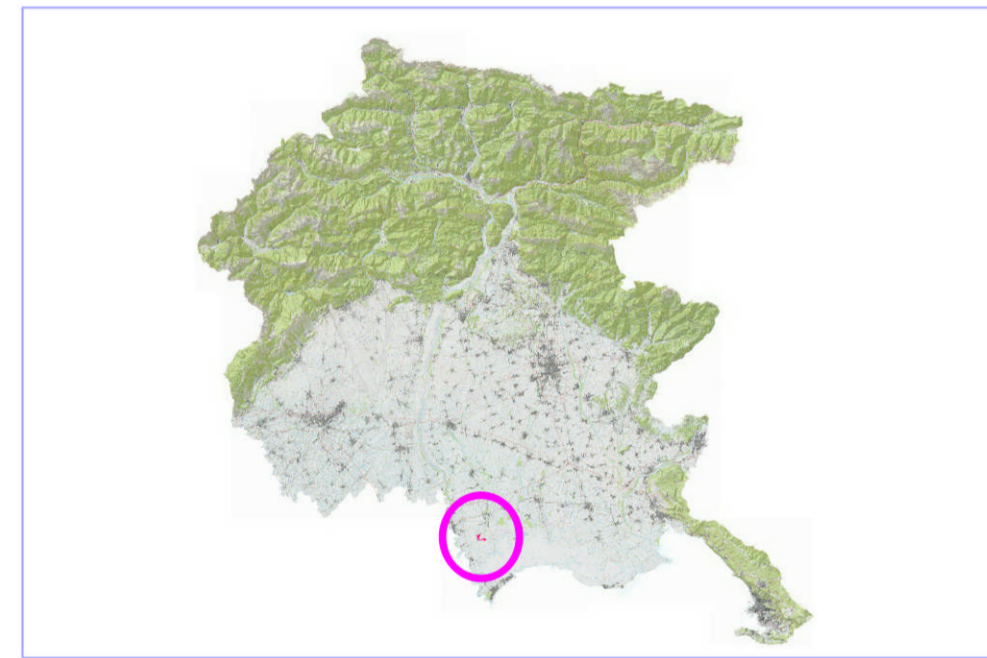
Tav.

1

Scala

1:5000

CARTA DEGLI HABITAT FVG



Gruppo di lavoro:

Giuseppe Oriolo, Matteo De Luca, Michela Tomasella, Luca Strazzaboschi, Gabriele Pingitore

Giugno 2013

Legenda

Sito Natura 2000

SIC IT3320036 - Anse del Fiume Stella

Habitat FVG

AF5a - Acque lacustri prive di vegetazione fanerofitica (prive dei tappeti di Characeae)

AC5 - Acque fluviali prive di vegetazione

AC6 - Fiumi di risorgiva ed altri corsi d'acqua con vegetazione sommersa radicante

GM5 - Siepi planiziali e collinari a *Cornus sanguinea* subsp. *hungarica* e *Rubus ulmifolius*

GM11 - Mantelli igrofilici a salici e *Viburnum opulus*

OB4 - Vegetazioni lianose lungo i corsi d'acqua

PM1 - Prati da sfalcio dominati da *Arrhenatherum elatius*

UC1 - Vegetazioni elofitiche d'acqua dolce dominate da *Phragmites australis*

BU5b - Boschi ripari planiziali dominati da *Salix alba* e/o *Populus nigra*

BU8 - Boschi dei terrazzi fluviali dominati da *Quercus robur* e *Fraxinus angustifolia* subsp. *oxycarpa*

BU11 - Arbusteti su suoli inondata dominati da *Salix cinerea*

D1 - Prati polifitici e coltivazioni ad erba medica

D2 - Colture intensive erbacee a pieno campo e legnose (mais, soia, vigneti e pioppeti)

D8 - Arbusteti di *Amorpha fruticosa*

D15 - Verde pubblico e privato

D17 - Vegetazione ruderale di cave, aree industriali, infrastrutture

D22 - Vegetazione ruderale degli scassi e delle post-culture