



Piani di Gestione dei "Siti igrofilo di pianura"

SIC IT3320020 "Lago di Ragogna"

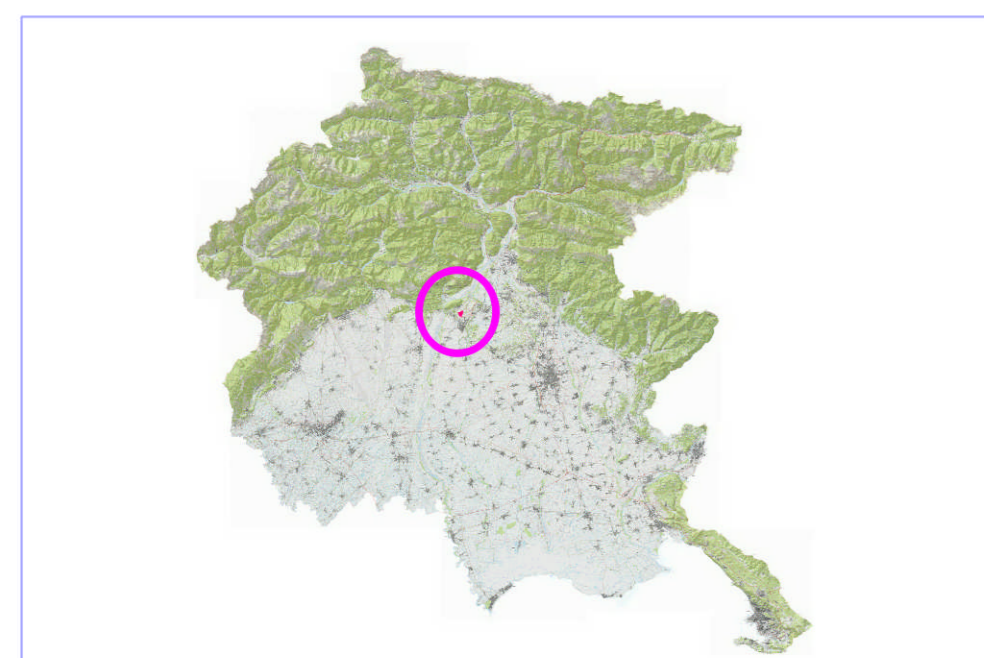
Tav.

1

Scala

1:5000

CARTA DEGLI HABITAT FVG



Gruppo di lavoro:

Giuseppe Oriolo, Matteo De Luca, Michela Tomasella, Luca Strazzaboschi, Gabriele Pingitore

Giugno 2013

Legenda

Sito Natura 2000

SIC IT3320020 - Lago di Ragogna

Habitat FVG

AF6b - Laghi e laghetti di media profondità con prevalente vegetazione natante radicante (rizofitica) dom. Potamogeton a foglia larga

GM4 - Mantelli submediterranei a *Rubus ulmifolius*

GM5 - Siepi planiziali e collinari a *Cornus sanguinea* subsp. *hungarica* e *Rubus ulmifolius*

GM10 - Preboschi su suoli evoluti a *Corylus avellana*

GM11 - Mantelli igrofilo a salici e *Viburnum opulus*

OB1 - Vegetazioni erbacee su suoli acidi dominate da *Pteridium aquilinum*

PC10 - Praterie evolute su suolo calcareo delle Prealpi

PU3 - Praterie igrofile planiziali-collinari dominate da *Molinia caerulea*

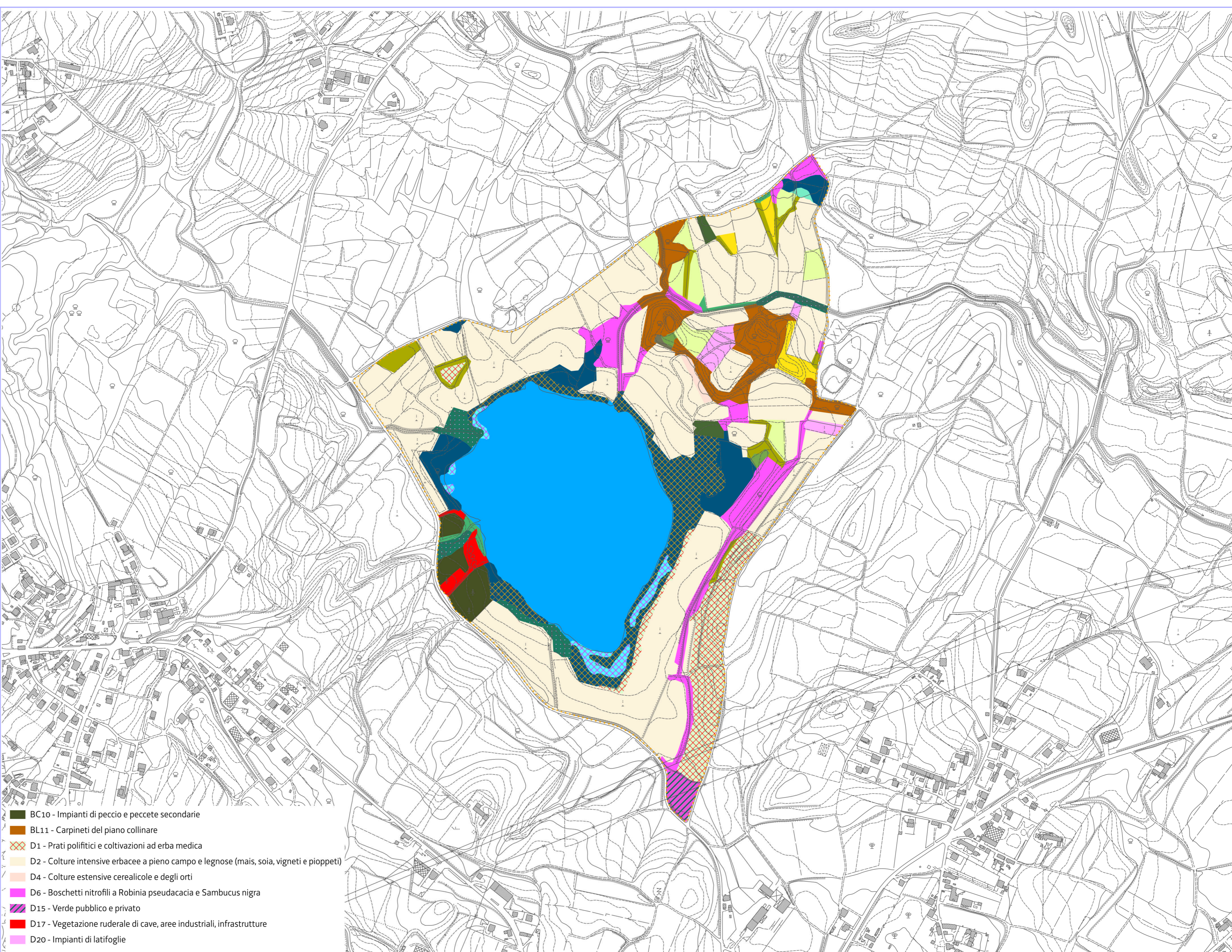
PM1 - Prati da sfalcio dominati da *Arrhenatherum elatius*

UC1 - Vegetazioni elofitiche d'acqua dolce dominate da *Phragmites australis*

BU10 - Boschi dominati da *Alnus glutinosa*

BU11 - Arbusteti su suoli inondata dominati da *Salix cinerea*

BU5b - Boschi ripari planiziali dominati da *Salix alba* e/o *Populus nigra*



BC10 - Impianti di peccio e peccete secondarie

BL11 - Carpineti del piano collinare

D1 - Prati polifitici e coltivazioni ad erba medica

D2 - Colture intensive erbacee a pieno campo e legnose (mais, soia, vigneti e pioppeti)

D4 - Colture estensive cerealicole e degli orti

D6 - Boschetti nitrofilo a *Robinia pseudacacia* e *Sambucus nigra*

D15 - Verde pubblico e privato

D17 - Vegetazione ruderale di cave, aree industriali, infrastrutture

D20 - Impianti di latifoglie