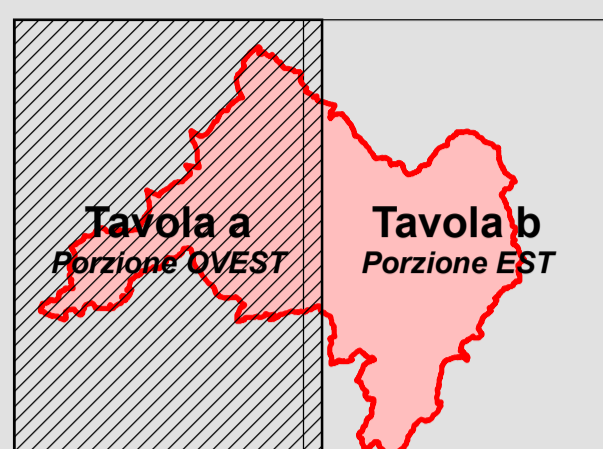
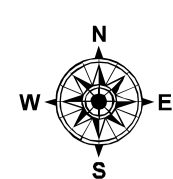
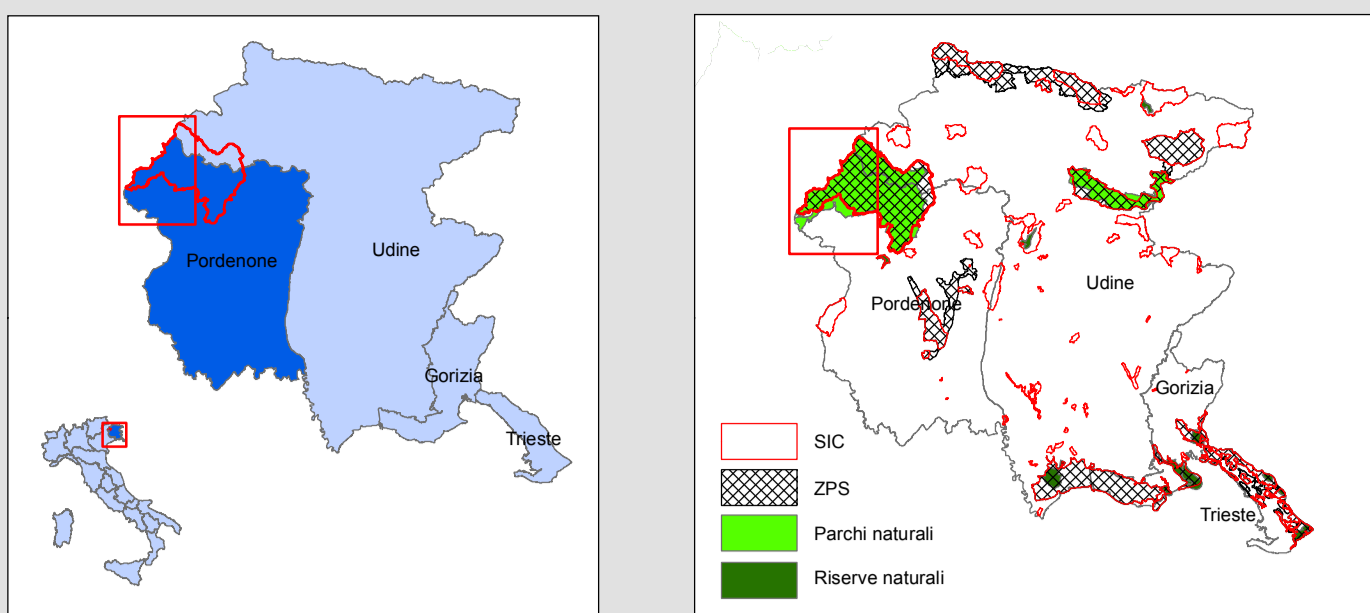
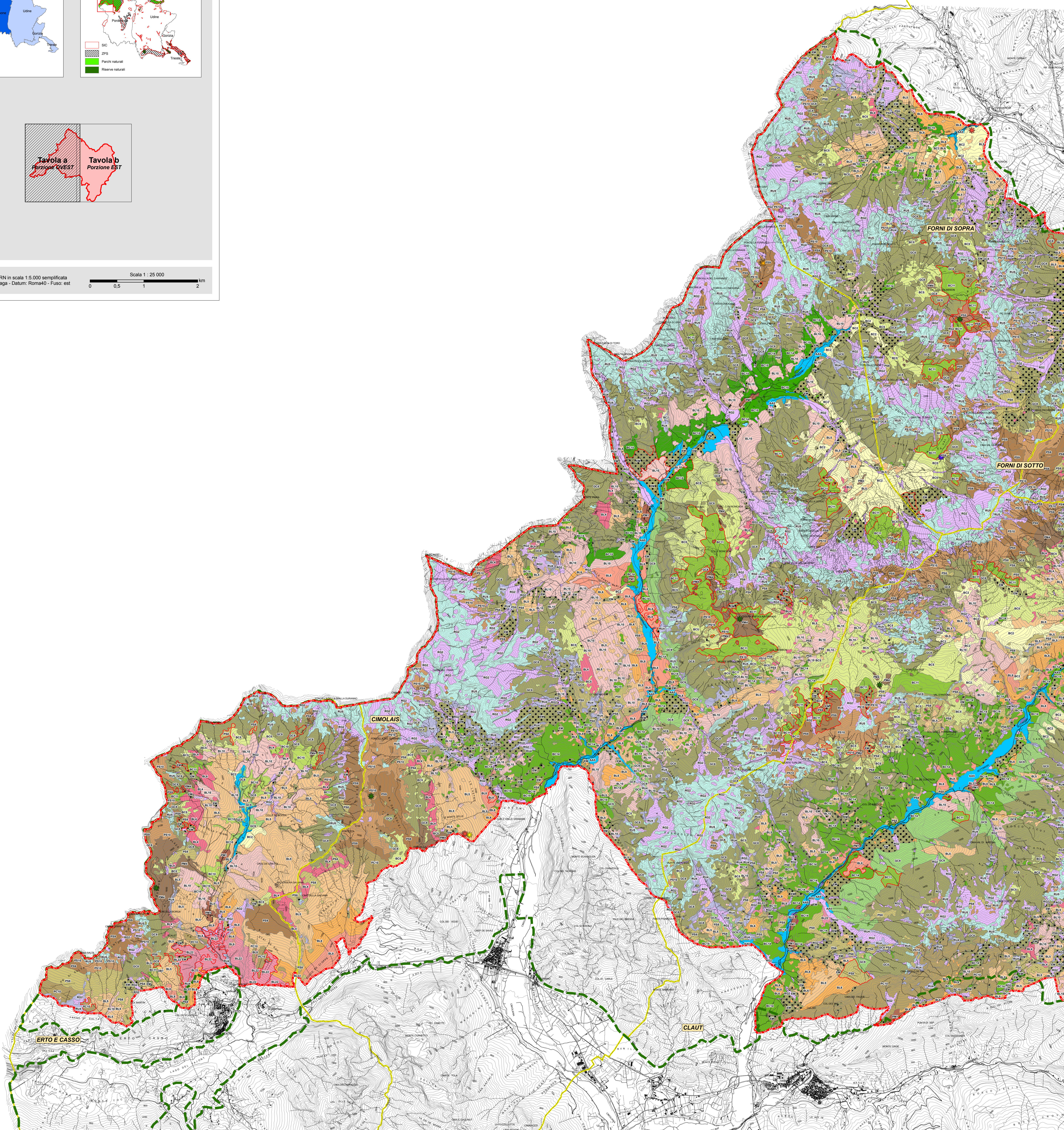


Inquadramento generale



Base cartografica: CTRN in scala 1:5.000 semplificata  
Proiezione: Gauss-Boaga - Datum: Roma40 - Fusco: est

Scala 1 : 25 000



Legenda

- SIC/ZPS "Dolomiti Friulane" (IT3310001)
- Parco Naturale Dolomiti Friulane
- Limiti amministrativi comunali
- Habitat presente in forma mosaicata

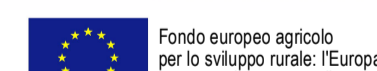
Tipologie di Habitat Regionali

Simbolo	Descrizione
	<b>AA Habitat antri e di alveo</b> AA5 Vegetazione erbacea delle ghiaie e dei cotoli dell'alto corso dei fiumi
	<b>GC Brughiere e arbusteti montani e subalpini</b> GC1 puntale GC1 areale GC5 Brughiere e arbusteti subalpini su substrato acido GC6 Brughiere montano-subalpina su substrato basico GC8 Mughete altimontano-subalpine su substrati basici GC9 Mughete di fondovalle su substrati basici con numerose latifoglie GC11 Vegetazioni subalpine mesofite dominate da salici arbustivi
	<b>GM Arbusteti e mantelli planiziali e montani</b> GM10 Preboschi su suoli evoluti a Corylus avellana GM12 Arbusteti mesofili delle radure del piano montano a Sambucus racemosa
	<b>OB Ori e radure boschive</b> OB7 Vegetazioni degli alpeggi su suoli ad elevato contenuto d'azoto a Rumex alpinus
	<b>PC Praterie planiziali e collinari</b> PC10 Praterie evolute su suolo calcareo delle Prealpi
	<b>PS Praterie montane e subalpine</b> PS4 Praterie alpine su substrati acidi PS5 Praterie alpine mesofite su substrati basici dominate da Carex ferruginea PS6 Praterie secondarie alpine e subalpine su substrato calcareo PS9 Praterie primarie alpine su suoli carbonatici a Sesuvium caeruleum e Ranunculus hybridus PS10 Praterie alpine a zolle discontinue su substrati carbonatici
	<b>PM Prati da sfalcio e prati su suoli ricchi in nutrienti</b> PM1 Prati da sfalcio dominati da Arrhenatherum elatius PM3 Prati da sfalcio montani dominati da Trisetum flavescens PM4 Prati di alpeggio su suoli ricchi dominati da Poa alpina e Poa supina
	<b>UC Canneti e carici ripariali</b> UC1 Vegetazioni eliofiche d'acqua dolce dominate da Phragmites australis

Simbolo	Descrizione
	<b>UP Paludi, torbiere di transizione e sorgenti</b> UP7 Torbiere basse alcaline subalpine dominate da Carex diuturna
	<b>RG Ghiaioni</b> RG2 Ghiaioni calcarei montani ed alpini
	<b>RU Rupi</b> RU4 Rupi calcareo sclegliate montane a Potentilla caulescens RU5 Rupi calcareo sclegliate subalpine ed alpine a Potentilla nuda
	<b>BC Boschi di conifere</b> BC2 Piceo-abieteti su suoli basici montani BC5 Peccete su suoli basici subalpini con molto Larix decidua BC10 Impianti di peccio e peccete secondarie BC11 Lariceti da plateaux calcarei con Rhododendron hirsutum BC14 Pino-abeti su substrati basici del settore mesoalpino BC15 Pino-abeti su substrati basici del settore endalpino
	<b>BL Boschi di latifoglie caducifoglie</b> BL4 Faggete su suoli basici subalpini con megaforbie BL5 Faggete su suoli basici alpine BL6 Faggete su suoli basici montane BL8 Ostrio-faggete su suoli basici primitivi submontane BL10 Piceo-faggete su dolomie e calcari dolomiti alpine BL14 Boschi delle fore prealpine a Fraxinus excelsior e Acer pseudoplatanus BL22 Ostrini su substrati carbonatici primitivi con Erica carnea BL23 Ostrini su substrati carbonatici senza Erica carnea
	<b>BU Boschi e arbusteti da igrofili a subigrofili</b> BU2 Arbusteti ripari prealpini dominati da Salix eleagnos BU8 Boschi ripari del corso medio-alto dei fiumi dominati da Alnus incana
<b>Altre categorie</b>	
	Area lacustri
	Cava
	Diga
	Area di espansione della mugheta

PSR 2007-2013

PROGRAMMA DI SVILUPPO RURALE DELLA REGIONE AUTONOMA FRIULI VENEZIA GIULIA



PIANO DI GESTIONE DEL SITO NATURA 2000 SIC/ZPS IT3310001 "Dolomiti Friulane"

Tavola:

5a

CARTA DEGLI HABITAT DEL FRIULI VENEZIA GIULIA

Scala 1 : 25 000

Data AGOSTO 2012

Codice commessa: 10_080_P		Codice elaborato: CTS&PCS_10_080_P	
Revisione	Versione	Redatto	Verificato
1	1	Bocca	
2	1	Emissione	
3	1	Revisione	
4	1	Final	



Responsabile del Piano: Ing. Alessandro Bardi