

Area Natura 2000 IT3320014 "Torrente Lerada"

MISURE DI REGOLAMENTAZIONE

Interdizione dell'uso di macchine e mezzi a motore lungo le strade forestali dal tramonto all'alba dal 1 gennaio al 31 maggio (RE 2)

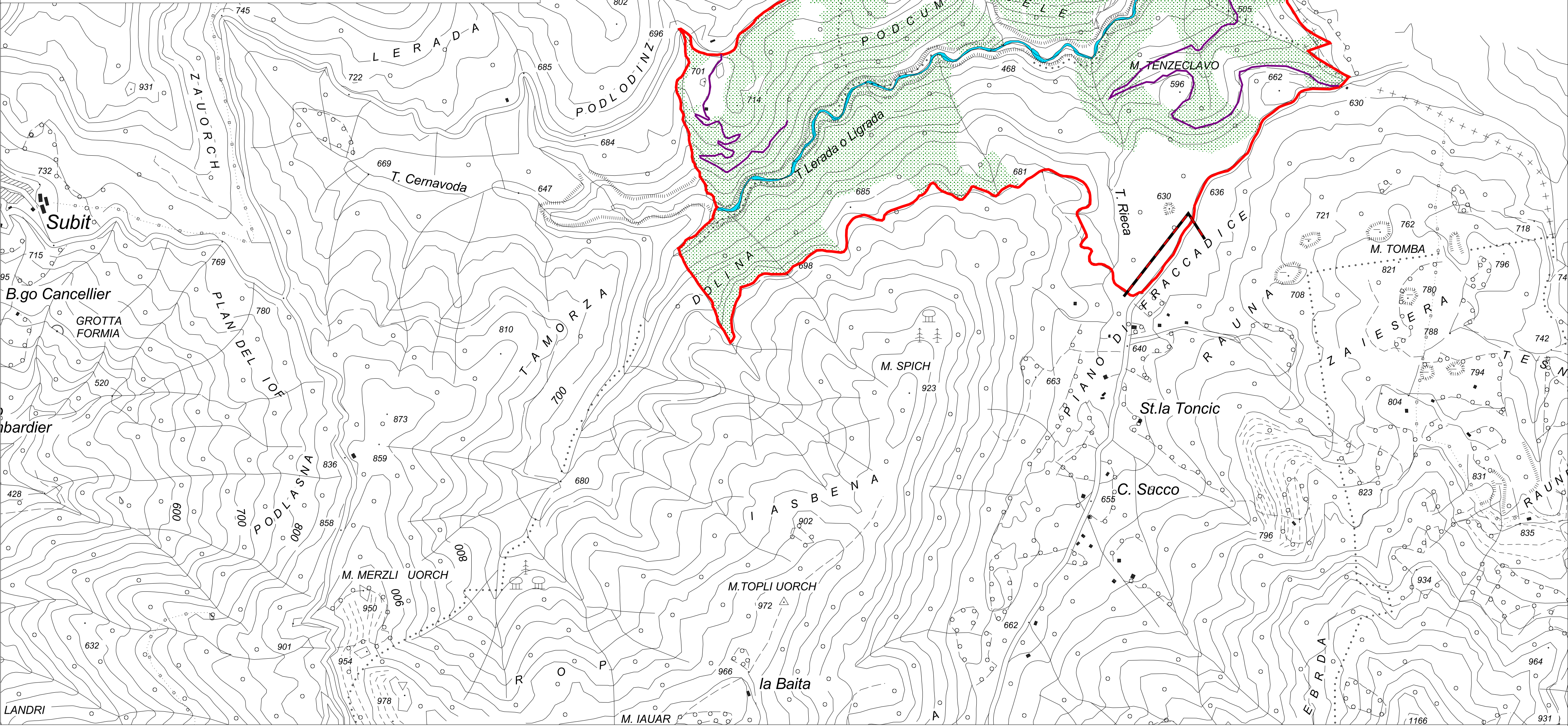
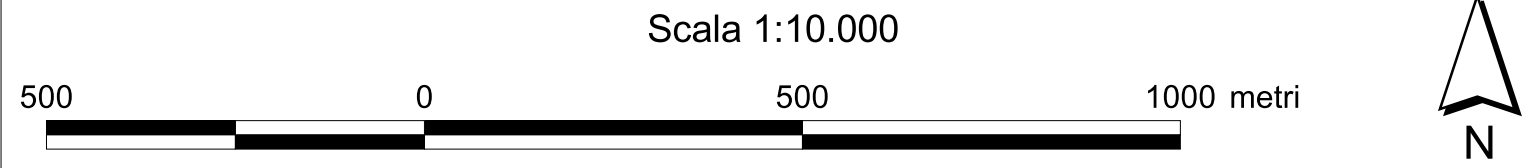
Obbligo di messa in sicurezza rispetto al rischio di elettrocuzione ed impatto degli uccelli, in manutenzione straordinaria od in ristrutturazione (RE 6). Le manutenzioni di linee di trasporto aeree e interrate andranno realizzate al di fuori del periodo 31 marzo-31 luglio (RE 8)

Divieto di effettuare gare di pesca e di immissioni ittiche (RE 22). Divieto di cattura, immissione, allevamento e detenzione di crostacei decapodi alloctoni dei generi Procambarus, Orconectes, Pacifastacus e Cherax (RE 28). Divieto di qualsiasi forma di cattura o uccisione deliberata di Austropotamobius pallipes (RE 49)

Divieto di trasformazione a pascolo intensivo (RE 34)

Divieto di governo a ceduo (RE 44)

Le altre misure di regolamentazione non sono rappresentate in questa carta in quanto non sono riferibili a superfici localizzate



REGIONE AUTONOMA  
FRIULI VENEZIA GIULIA



Piano di gestione area della rete Natura 2000

SIC IT3320014

**Torrente Lerada**



**CARTA DELLE MISURE DI  
REGOLAMENTAZIONE**

Raggruppamento temporaneo professionisti

Dott. For. Michele Cassol  
Dott. Nat. Antonio Borgo  
Dott. Agr. Fulvio Genero  
Dotto For. Alberto Scariot

30 settembre 2013