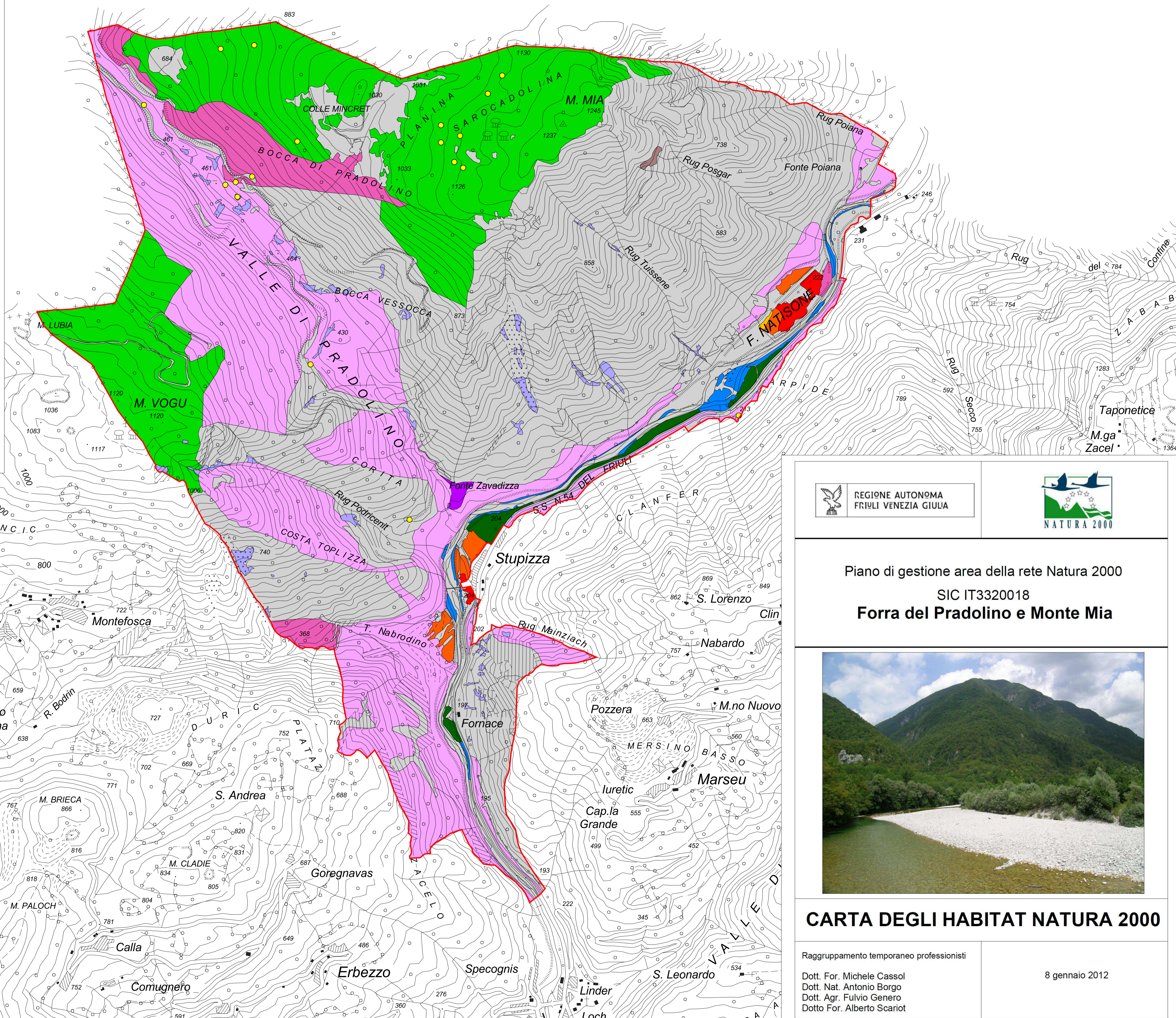


Area Natura 2000 IT3320017 "Forra del Pradolino e Monte Mia"

Habitat Natura 2000

-  3240 Fiumi alpini con vegetazione riparia legnosa a *Salix elaeagnos*
-  62A0 Praterie aride submediterraneo-orientali (*Scorzoneretalia villosae*)
-  6410 Praterie con *Molinia* su terreni calcarei, torbosi o argilloso-limosi (*Molinion caeruleae*)
-  6430 Bordure planiziali, montane e alpine di megaforie igrofile
-  6510 Praterie magre da fieno a bassa altitudine (*Alopecurus pratensis*, *Sanguisorba officinalis*)
-  8130 Ghiaioni del Mediterraneo occidentale e termofili
-  8210 Pareti rocciose calcaree con vegetazione casmofitica
-  8310 Grotte non ancora sfruttate a livello turistico
-  9180 \*Foreste di versanti, ghiaioni e valloni del Tilio-Acerion
-  91E0 \*Foreste alluvionali di *Alnus glutinosa* e *Fraxinus excelsior* (*Alno-Padion*, *Alnion incanae*, *Salicion albae*)
-  91K0 Foreste illiriche di *Fagus sylvatica* (*Aremonio-Fagion*)
-  91L0 Querceti di rovere illirici (*Erithronio-Carpinion*)
-  9530 \*Pinete (sub-)mediterranee di pini neri endemici
-  Habitat Non Natura 2000

500 0 500 1000 metri



REGIONE AUTONOMA FRIULI VENEZIA GIULIA



Piano di gestione area della rete Natura 2000  
SIC IT3320018  
**Forra del Pradolino e Monte Mia**



**CARTA DEGLI HABITAT NATURA 2000**

Raggruppamento temporaneo professionisti

Dott. For. Michele Cassol  
Dott. Nat. Antonio Borgo  
Dott. Agr. Fulvio Genero  
Dotto For. Alberto Scariot

8 gennaio 2012