










Area Natura 2000 IT3320018 "Forra del Pradolino e Monte Mia"

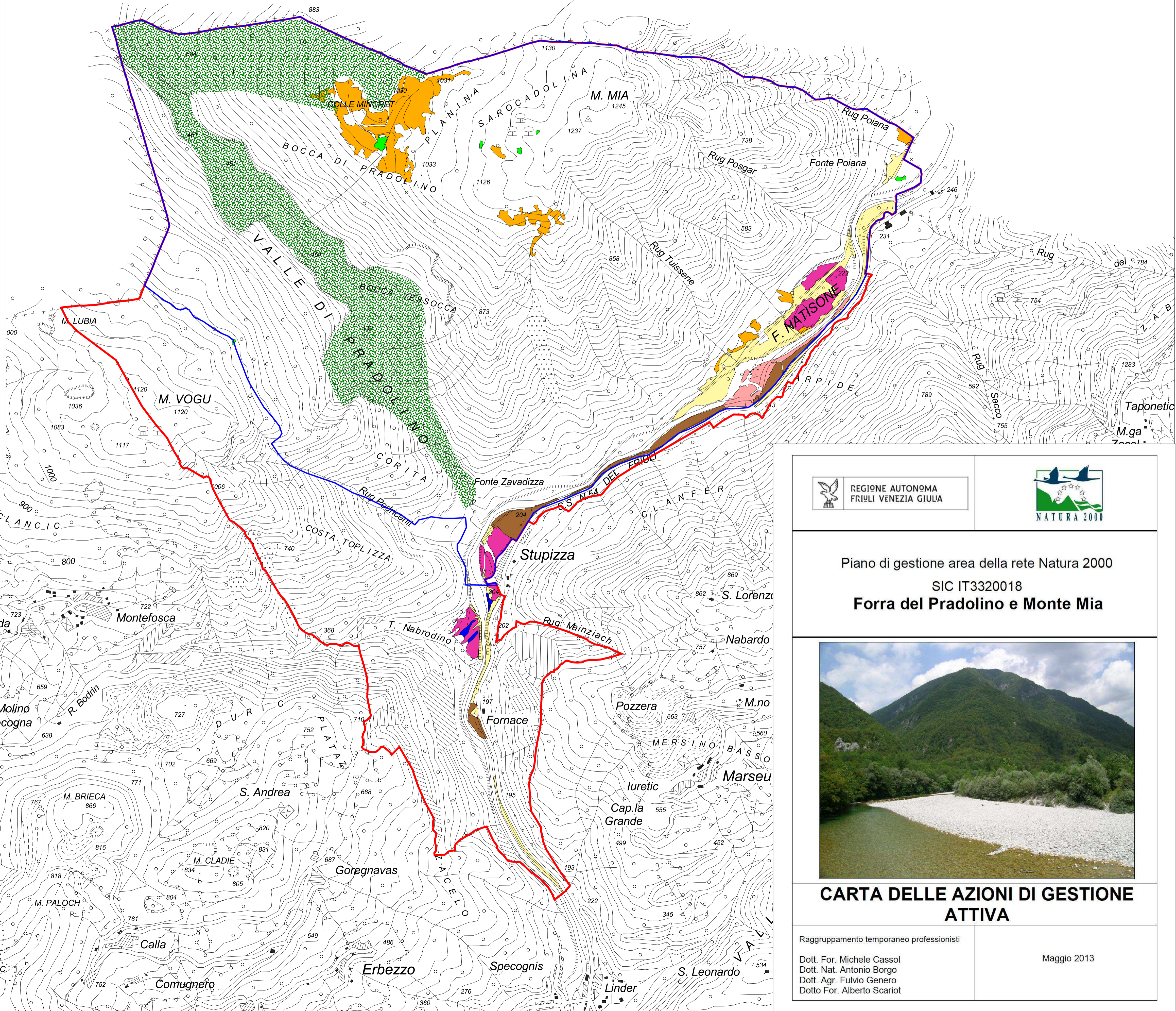
CARTA DELLE AZIONI DI GESTIONE ATTIVA

-  Controllo della ricolonizzazione forestale ed eventuale sfalcio delle radure (GA 6)
-  Controllo espansione neofite nei boschi ripariali (GA 17)
-  Decespugliamento e ripresa dello sfalcio nelle neoformazioni rade (GA 3)
-  Miglioramenti strutturali dei boschi ripariali e interventi per favorire le specie ecologicamente coerenti (GA 24)
-  Miglioramenti strutturali dei rimboschimenti e interventi per favorire la loro riconversione naturale (GA 8)
-  Miglioramenti strutturali delle neoformazioni e boschi degradati favorendo le specie arboree ecologicamente coerenti (GA 7)
-  Prosecuzione sfalcio dei prati (GA 18)
-  Istituzione Riserva forestale Forra del Pradolino e Monte Mia (GA 23)
-  Istituzione di un'area rifugio per aumentare le popolazioni di cervidi e tutelare i grandi carnivori. In alternativa, istituzione di un'area dedicata alla caccia di selezione (GA11)

Le altre misure di gestione attiva non sono rappresentate in questa carta in quanto non sono riferibili a superfici localizzate

Scala 1:10.000

500 0 500 1000 metri



Piano di gestione area della rete Natura 2000
SIC IT3320018
Forra del Pradolino e Monte Mia



CARTA DELLE AZIONI DI GESTIONE ATTIVA

Raggruppamento temporaneo professionisti

Dott. For. Michele Cassol
Dott. Nat. Antonio Borgo
Dott. Agr. Fulvio Genero
Dotto For. Alberto Scariot

Maggio 2013