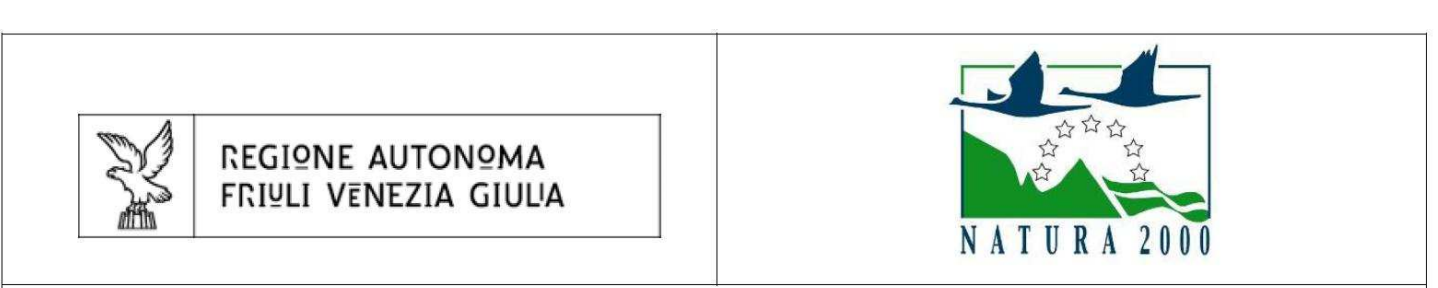
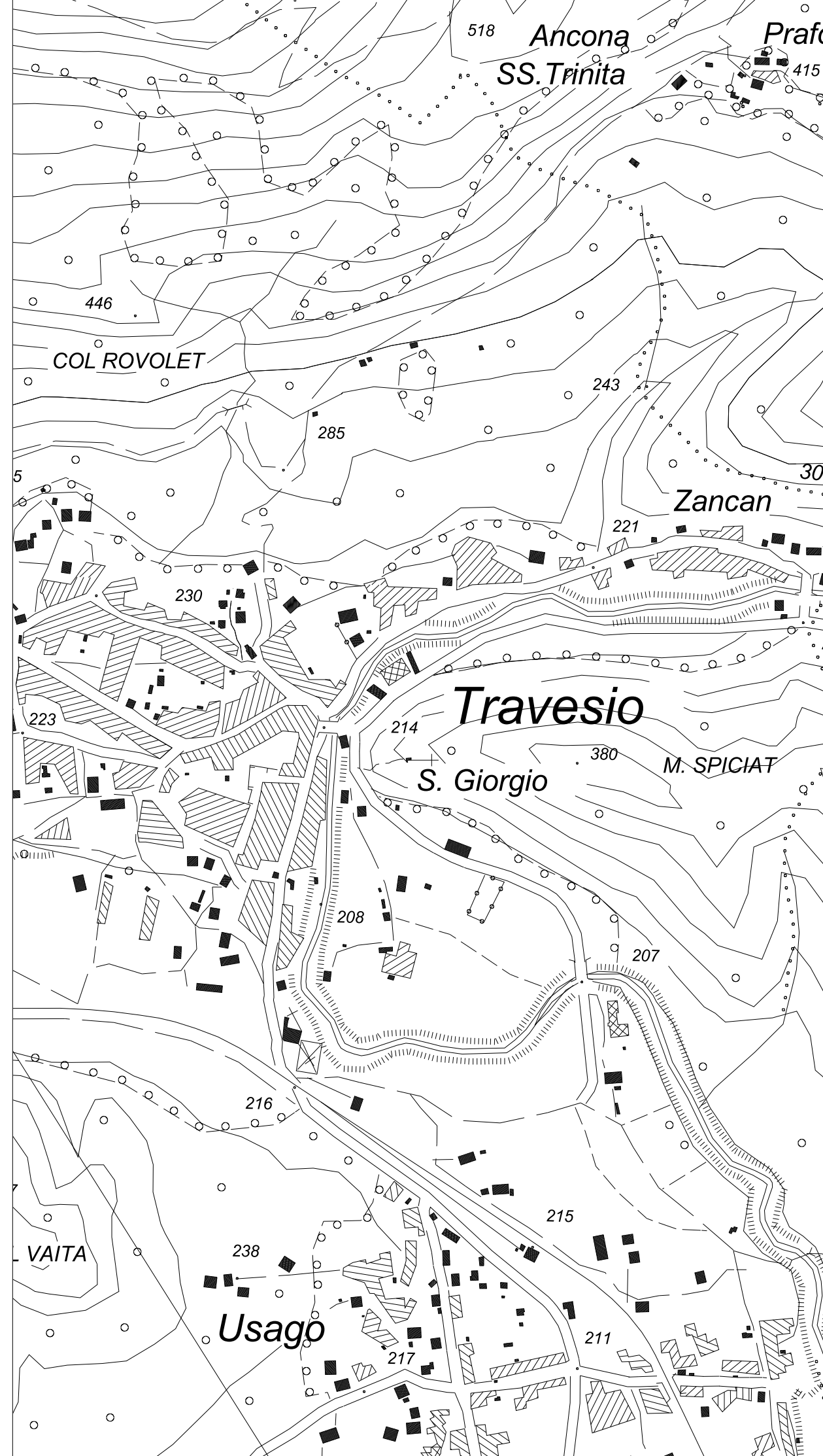
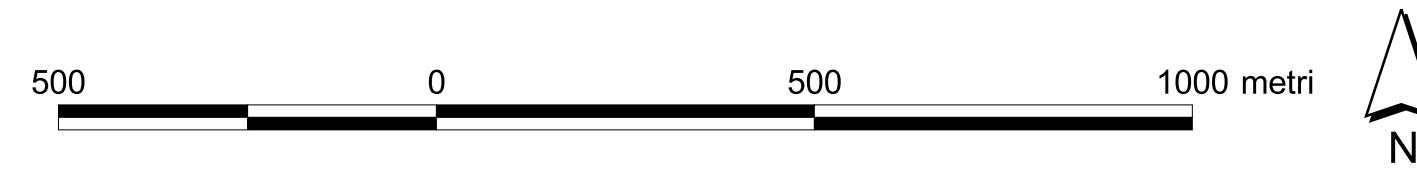


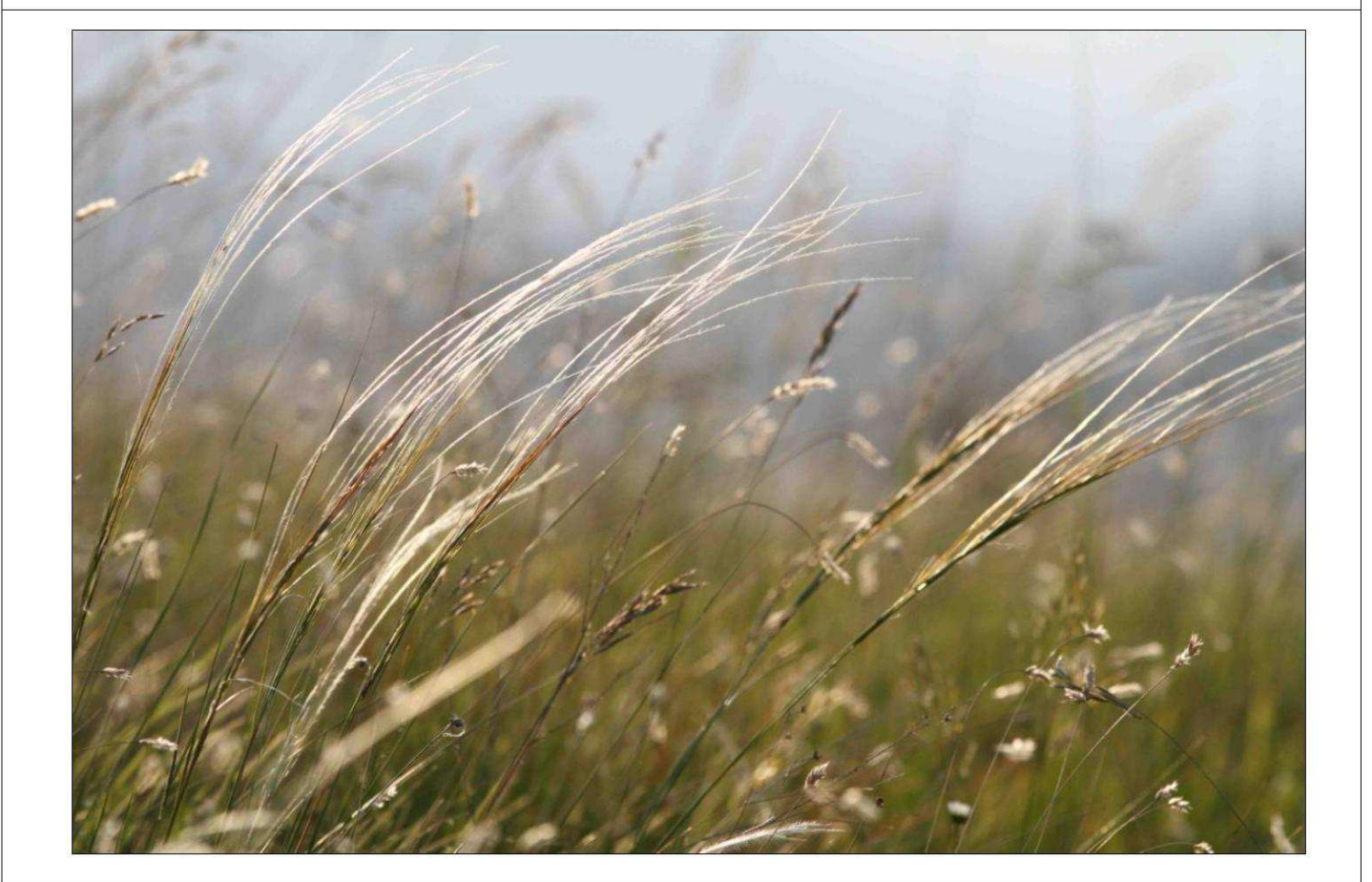
Area Natura 2000 IT3310003 "Monte Ciaurlec e Forra del Torrente Cosa"

**Habitat Natura 2000**

- 3220 Fiumi alpini con vegetazione riparia erbacea
- 3240 Fiumi alpini con vegetazione riparia legnosa a Salix eleagnos
- 62A0 Formazioni erbose secche della regione submediterranea orientale (Scorzoneratalia villosae) (in ricolonizzazione)
- 6510 Praterie magre da fieno a bassa altitudine (Alopecurus pratensis, Sanguisorba officinalis)
- 8130 Ghiaioni del Mediterraneo occidentale e termofili
- 8210 Pareti rocciose calcaree con vegetazione casmofitica
- 8310 Grotte non ancora sfruttate a livello turistico
- 9180 Foreste di versanti, ghiaioni e valloni del Tilio-Acerion
- 91E0 Foreste alluvionali di Alnus glutinosa e Fraxinus excelsior (Alno-Padion, Alnion incanae, Salicion albae)
- 91K0 Foreste illiriche di Fagus sylvatica (Aremionion - Fagion)
- 9260 Foreste di Castanea sativa
- Habitat Non Natura 2000**



Piano di Gestione dell'Area Natura 2000  
**IT3310003**  
**MONTE CIAURLEC E FORRA DEL TORRENTE**  
**COSA**



**CARTA DEGLI HABITAT NATURA 2000**

Raggruppamento temporaneo professionisti  
 Dott. For. Michele Cassol  
 Dott. Nat. Antonio Borgo  
 Dott. Agr. Fulvio Genero  
 Dott. For. Alberto Scariot

30 settembre 2013