

Erba di Ehrhart

Ehrharta calycina Sm

Famiglia: *Poaceae*



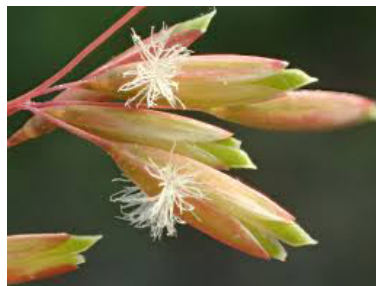
CARATTERI DIAGNOSTICI

Forma biologica emicriptofita cespitosa e rizomatosa

Forma di crescita pianta erbacea perenne a rapida crescita

Modalità di propagazione per seme e per via vegetativa

Dimensioni dai 30 ai 180 cm di altezza



Aspetto: pianta erbacea perenne cespitosa, rizomatosa alta fino a 180 cm.

Aspetto delle foglie: sono filiformi, piatte o arrotolate, lunghe sino a 20 cm e larghe sino a 7 mm, spesso di colore rossastro tendente al viola.

Aspetto dei fiori: l'infiorescenza è una pannocchia aperta costituita da spighe strette di colore rossastro-porpora a maturità.

Aspetto dei fusti/radici: i culmi sono di altezza variabile da 30 - 70 cm fino a 180 cm e rizomi sono striscianti e ramificati.

Erba di Ehrhart

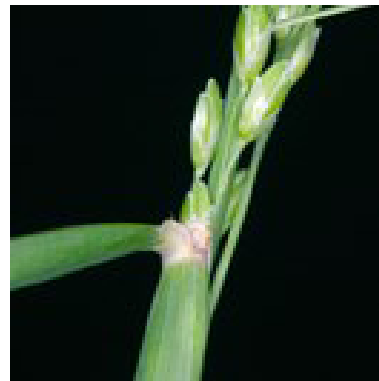
Ehrharta calycina Sm

Famiglia: *Poaceae*



CARATTERI DIAGNOSTICI

Specie simili Altre specie congeneri come per esempio *E. erecta* Lam. dal quale si differenzia per il colore delle ligule.



E. erecta



Ehrharta calycina

Erba di Ehrhart

Ehrharta calycina Sm

Famiglia: *Poaceae*



CARATTERI ECOLOGICI

Habitat	Nei luoghi d'origine cresce in una vasta gamma di habitat, soprattutto su substrati sabbiosi e disturbati.
Biologia ed ecologia	Si riproduce soprattutto per seme (all'interno della cariosside) che viene disperso dal vento, dall'acqua e dagli animali. I semi formano banche del suolo che rimangono vitali per almeno 5 anni. Raramente si può riprodurre per via vegetativa attraverso i rizomi. Fiorisce dopo un anno di vita e in breve tempo può formare dense popolazioni monospecifiche molto competitive. In caso di incendio la pianta è in grado di riprendersi aumentando la produzione di semi. Resistente alla siccità e al gelo, non tollera ristagni idrici, condizioni anaerobiche o alti livelli di salinità.
Areale di origine	Sud Africa e Namibia.
Areale di introduzione	Attualmente è presente negli Stati Uniti (California, Hawaii, Nevada, Texas), Cile e Uruguay, Australia e Nuova Zelanda, India, Tunisia e Egitto. In Europa si trova in Portogallo e Spagna
In Italia	Non è presente in Italia..

Erba di Ehrhart

Ehrharta calycina Sm

Famiglia: *Poaceae*



Invasività	E' una specie invasiva di ambienti dunali, pascoli, praterie, macchie e pinete costiere, boschi, corsi d'acqua, zone umide, aree degradate e bordi stradali.
Vie di introduzione	È stata introdotta per la sua resistenza alla siccità, come erba da foraggio e per il controllo dell'erosione. Il rischio di nuove introduzioni in modo accidentale dalle aree invase a nuove aree è molto elevato.
Impatti biodiversità salute socio-economici	Può causare un aumento della frequenza degli incendi favorendo la sua stessa ripresa e trasformando le comunità arbustive in praterie con conseguente diminuzione e scomparsa di specie native animali e vegetali. È capace di alterare il ciclo dei nutrienti nel suolo.
Gestione	Il controllo della specie può avvenire manualmente solo su piccole superfici, ad esempio attraverso coperture con teli pacciamanti. La specie va comunque eradicata eliminando completamente i rizomi per evitare la ripresa vegetativa. Il controllo è problematico per la consistenza della banca dei semi del suolo, che può resistere agli incendi e dare vita a nuove plantule in qualsiasi periodo dell'anno. La prevenzione attraverso il divieto di uso e commercio è la migliore raccomandazione per la sua gestione.

Erba di Ehrhart

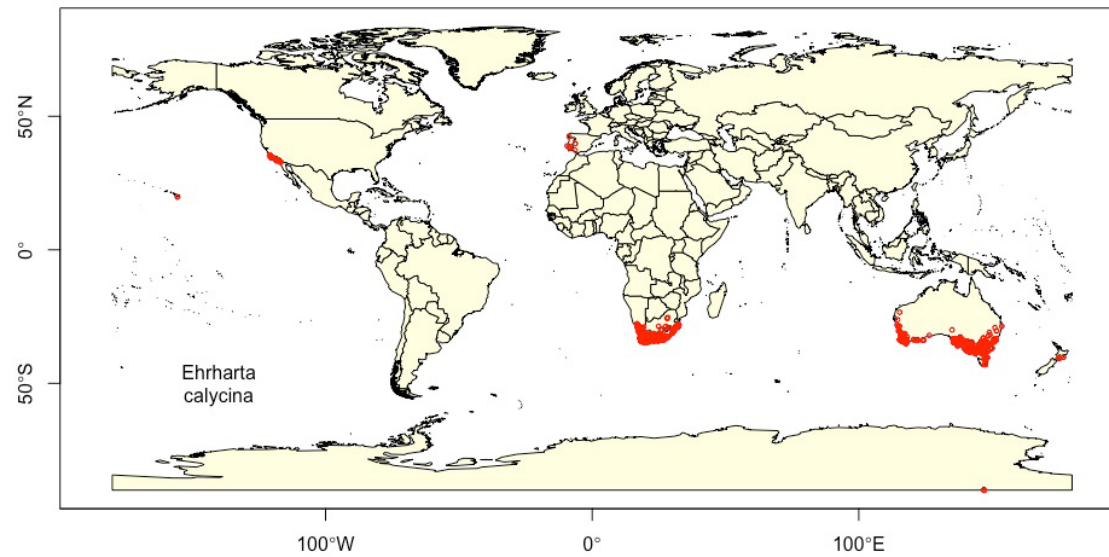
Ehrharta calycina Sm

Famiglia: *Poaceae*



Distribuzione

www.gbif.org



Erba di Ehrhart

Ehrharta calycina Sm

Famiglia: *Poaceae*



Crediti testi

EPPO (2019) *Ehrharta calycina* Sm. Data sheets on pests recommended for regulation. Fiches informatives sur les organismes recommandés pour réglementation. Bulletin OEPP/EPPO Bulletin (2019) 49 (1), 55–60.

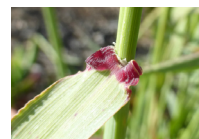
EPPO (2018) Pest risk analysis for *Ehrharta calycina*. EPPO, Paris.

Crediti fotografici



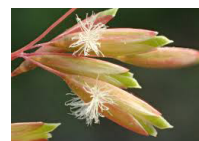
Titolo
Ehrharta calycina

Autore
[https://en.wikipedia.org/wiki/Ehrharta#/media/File:Ehrharta_calycina_plant5_\(8677836542\).jpg](https://en.wikipedia.org/wiki/Ehrharta#/media/File:Ehrharta_calycina_plant5_(8677836542).jpg)
By Harry Rose from South West Rocks, Australia - *Ehrharta calycina* plant5, CC BY 2.0



ligula

https://www.calflora.org/cgi-bin/species_query.cgi?where-calrecnum=2894
© 2019 Ron Vanderhoff



spighette in antesi

https://www.calflora.org/cgi-bin/species_query.cgi?where-calrecnum=2894
© 2015 Zoya Akulova



Ehrharta erecta

<https://www.nzpcn.org.nz/flora/species/ehrharta-erecta/>
Foto di Jeremy R. Rolfe, Licence: CC BY-NC