



Piano  
paesaggistico  
regionale

**Il paesaggio  
delle pianure  
e il consumo  
del suolo**

**RICOGNIZIONE, DELIMITAZIONE E  
RAPPRESENTAZIONE DELLE AREE  
TUTELATE PER LEGGE AI SENSI DEL  
D.LGS 22 GENNAIO 2004, N. 42, ART. 142,  
LETTERA C)**

**METODOLOGIE E CRITERI DI  
PERIMETRAZIONE**



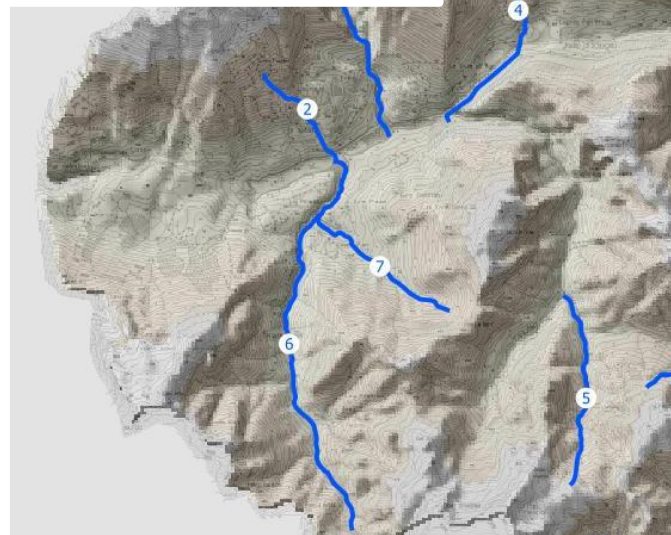
Ambiti territoriali oggetto di vincolo sono “*i fiumi, i torrenti, i corsi d'acqua iscritti negli elenchi previsti dal testo unico delle disposizioni di legge sulle acque ed impianti elettrici, approvato con regio decreto 11 dicembre 1933, n. 1775, e le relative sponde o piedi degli argini per una fascia di 150 metri ciascuna*”.



Schema indicativo  
allegato alla IV circolare  
esplicativa

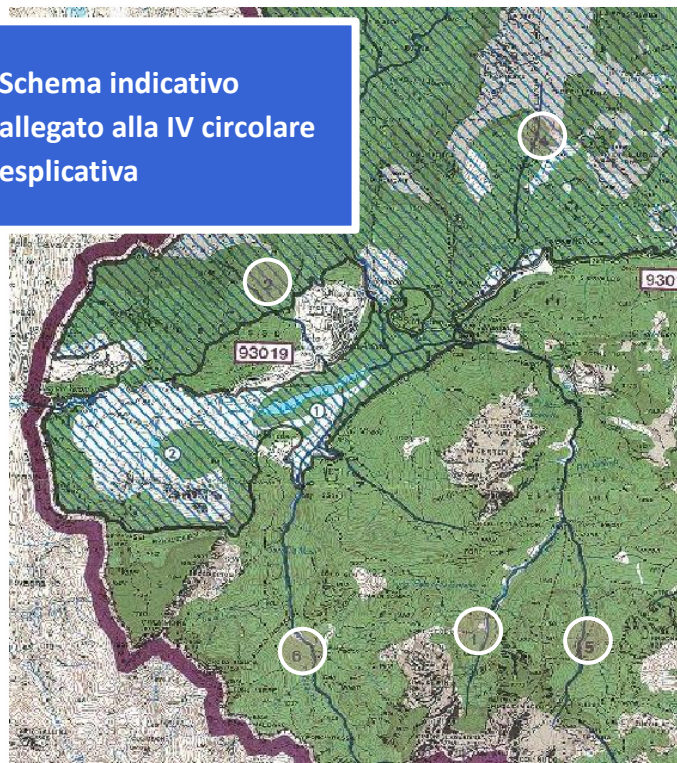


Database georeferenziato  
Servizio Difesa del Suolo  
(IRDAT codice RD)

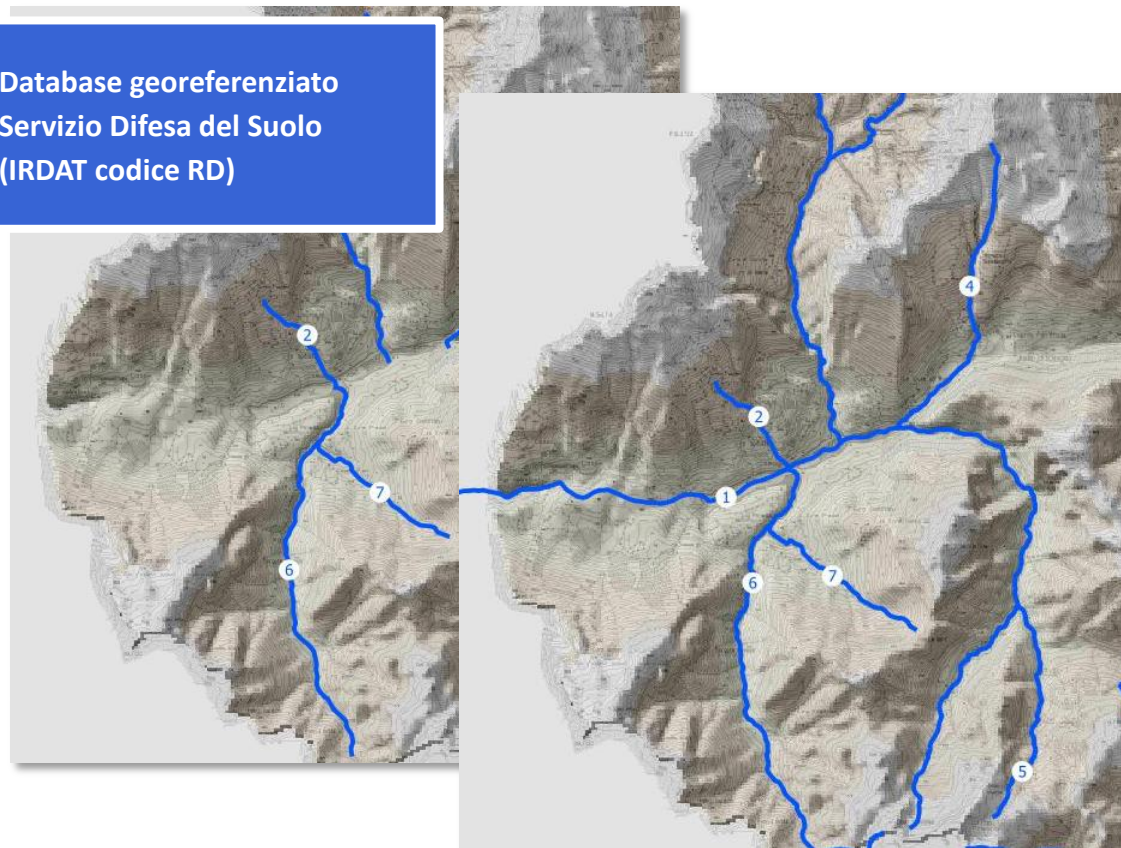


**PER QUANTO PRIVI DI VALENZA LEGALE, QUESTI DUE DOCUMENTI SONO STATI FINORA  
AMPIAMENTE UTILIZZATI PER DETERMINARE LA PRESENZA O L'ASSENZA DI VINCOLO, MA  
NON SONO SCEVRI DA ERRORI.**

Schema indicativo  
allegato alla IV circolare  
esplicativa



Database georeferenziato  
Servizio Difesa del Suolo  
(IRDAT codice RD)



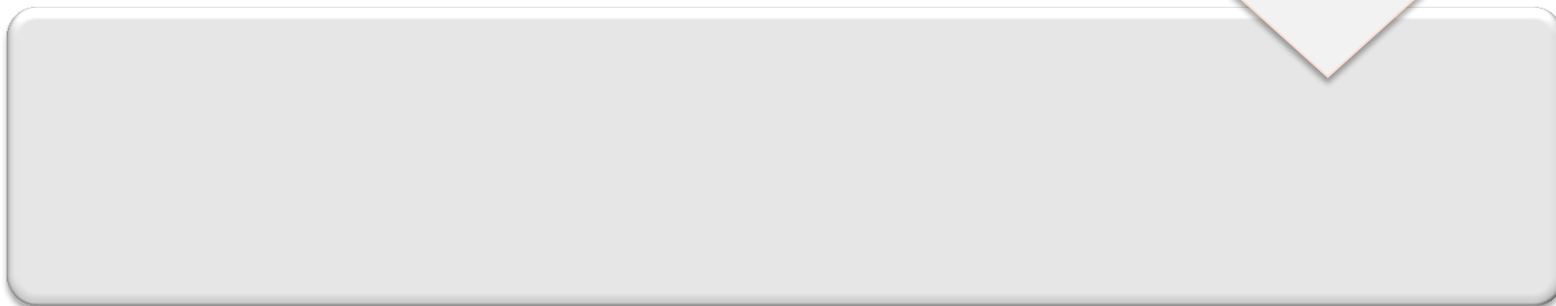
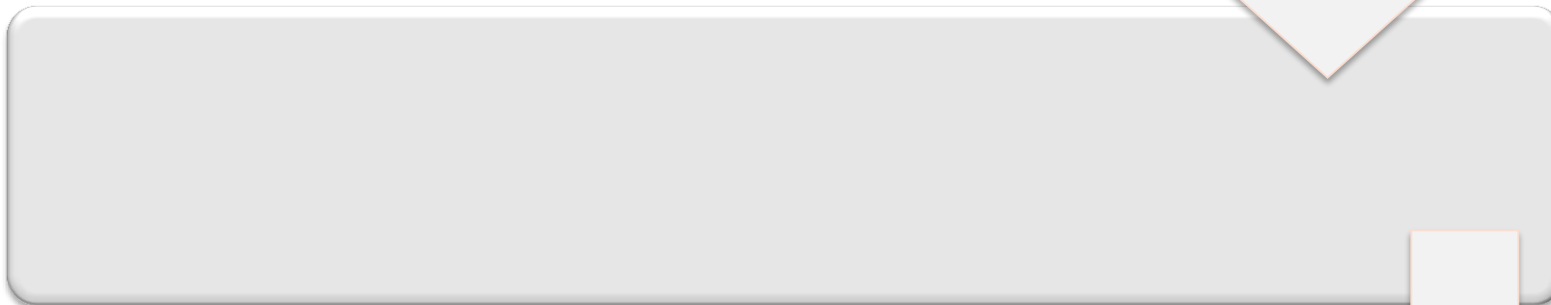
**PER QUANTO PRIVI DI VALENZA LEGALE, QUESTI DUE DOCUMENTI SONO STATI FINORA  
AMPIAMENTE UTILIZZATI PER DETERMINARE LA PRESENZA O L'ASSENZA DI VINCOLO, MA  
NON SONO SCEVRI DA ERRORI.**

Ambiti territoriali oggetto di vincolo sono “*i fiumi, i torrenti, i corsi d'acqua iscritti negli elenchi previsti dal testo unico delle disposizioni di legge sulle acque ed impianti elettrici, approvato con regio decreto 11 dicembre 1933, n. 1775, e le relative sponde o piedi degli argini per una fascia di 150 metri ciascuna*”.





# Individuazione fiumi o torrenti non iscritti negli elenchi





Sì

•Il corso d'acqua è denominato «Fiume» o «Torrente»  
nella CTRN 1:5000

Sì

•Il corso d'acqua è denominato «Fiume» o «Torrente» nella  
cartografia storica IGM 1:25000

Sì

•Il corso d'acqua è denominato «Fiume» o «Torrente» nel Database  
georeferenziato del Servizio Difesa del Suolo

**INCLUSIONE NEI CORSI D'ACQUA  
CHE GENERANO VINCOLO PESAGGISTICO**

Sì

•Il corso d'acqua è denominato «Fiume» o «Torrente»  
nella CTRN 1:5000

Sì

•Il corso d'acqua è denominato «Fiume» o «Torrente» nella  
cartografia storica IGM 1:25000

No

•Il corso d'acqua è denominato «Fiume» o «Torrente» nel Database  
georeferenziato del Servizio Difesa del Suolo

**INCLUSIONE NEI CORSI D'ACQUA  
CHE GENERANO VINCOLO PESAGGISTICO**

Sì

•Il corso d'acqua è denominato «Fiume» o «Torrente»  
nella CTRN 1:5000

No

•Il corso d'acqua è denominato «Fiume» o «Torrente» nella  
cartografia storica IGM 1:25000

Sì

•Il corso d'acqua è denominato «Fiume» o «Torrente» nel Database  
georeferenziato del Servizio Difesa del Suolo

**INCLUSIONE NEI CORSI D'ACQUA  
CHE GENERANO VINCOLO PESAGGISTICO**

No

•Il corso d'acqua è denominato «Fiume» o «Torrente»  
nella CTRN 1:5000

No

•Il corso d'acqua è denominato «Fiume» o «Torrente» nella  
cartografia storica IGM 1:25000

Sì

•Il corso d'acqua è denominato «Fiume» o «Torrente» nel Database  
georeferenziato del Servizio Difesa del Suolo

**VALUTAZIONE CASO PER CASO**



# Individuazione fiumi o torrenti non iscritti negli elenchi

744 corsi d'acqua georiferiti in IRDAT su  
772 presenti negli elenchi

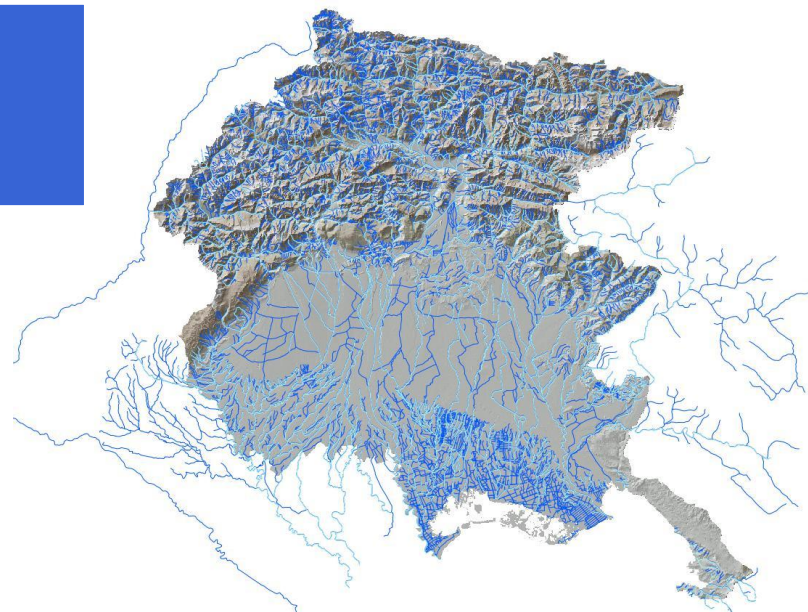






# Individuazione fiumi o torrenti non iscritti negli elenchi

7524 corsi d'acqua nel database del  
Servizio Difesa del Suolo



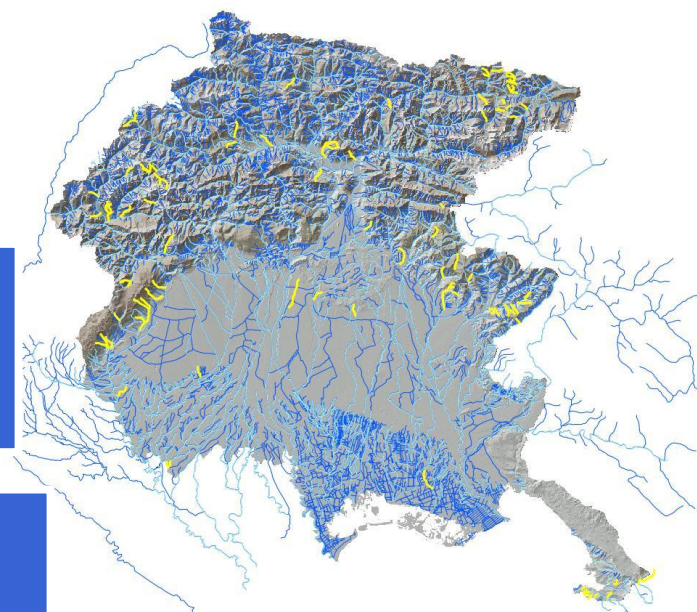


# Individuazione fiumi o torrenti non iscritti negli elenchi

87 corsi d'acqua presi in esame

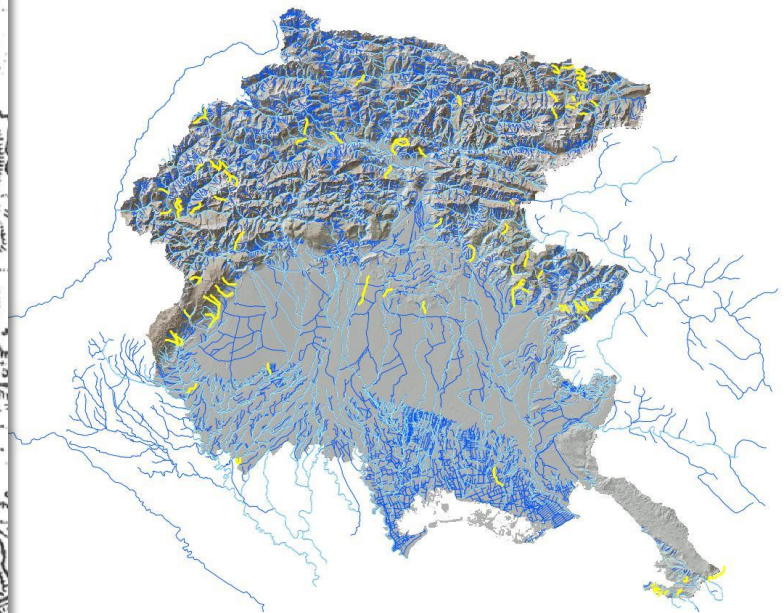
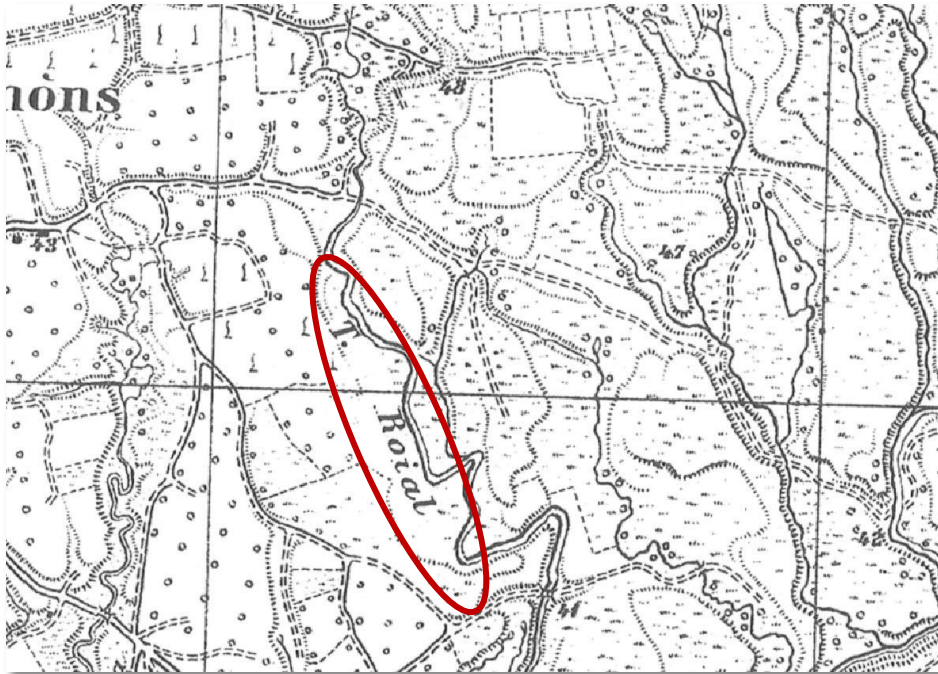
31 corsi d'acqua esclusi

56 corsi d'acqua inseriti



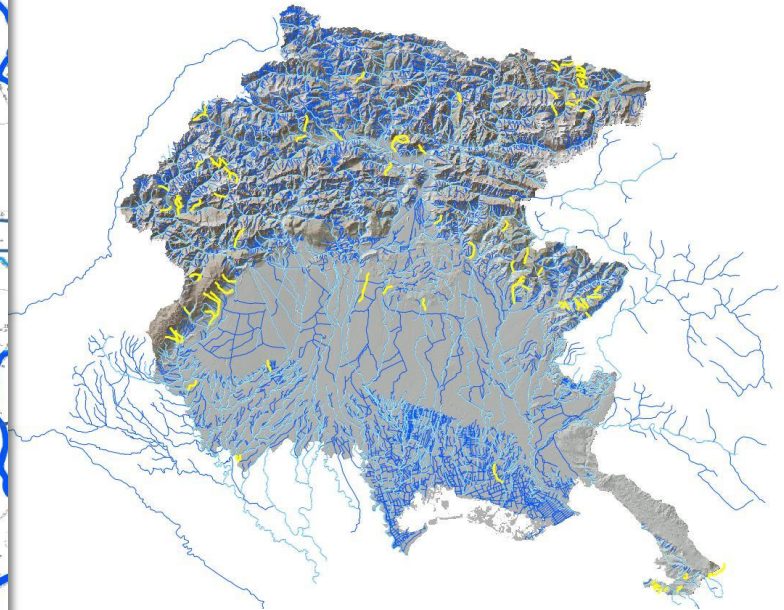
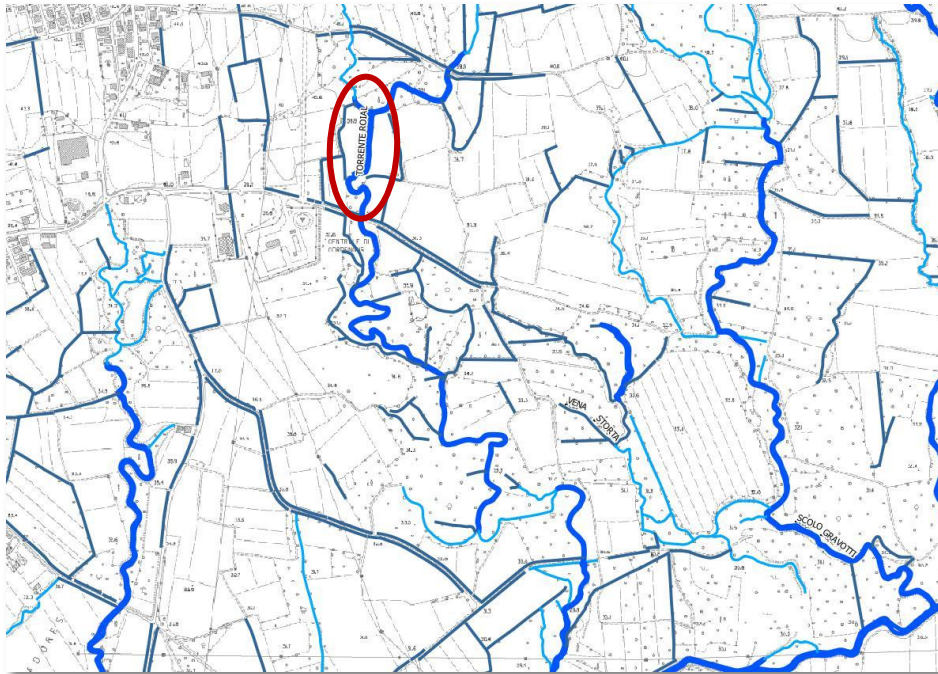


# Individuazione fiumi o torrenti non iscritti negli elenchi

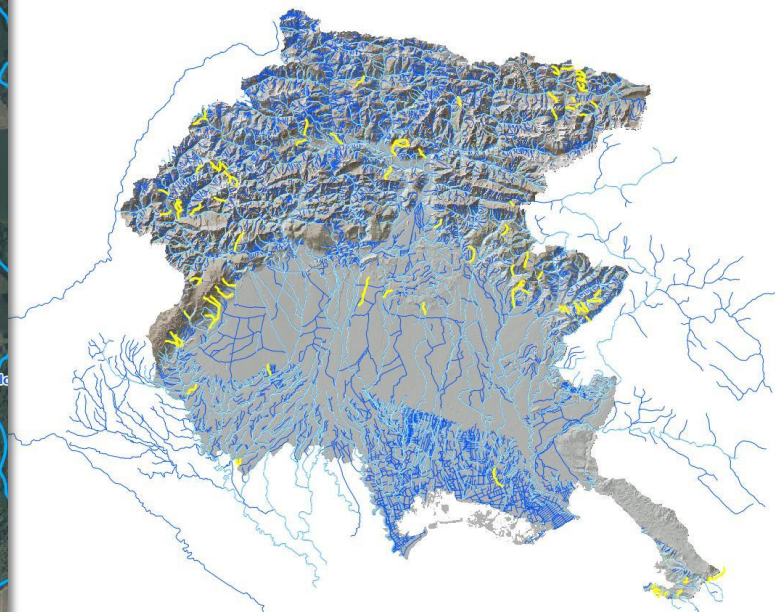




# Individuazione fiumi o torrenti non iscritti negli elenchi



# Individuazione fiumi o torrenti non iscritti negli elenchi

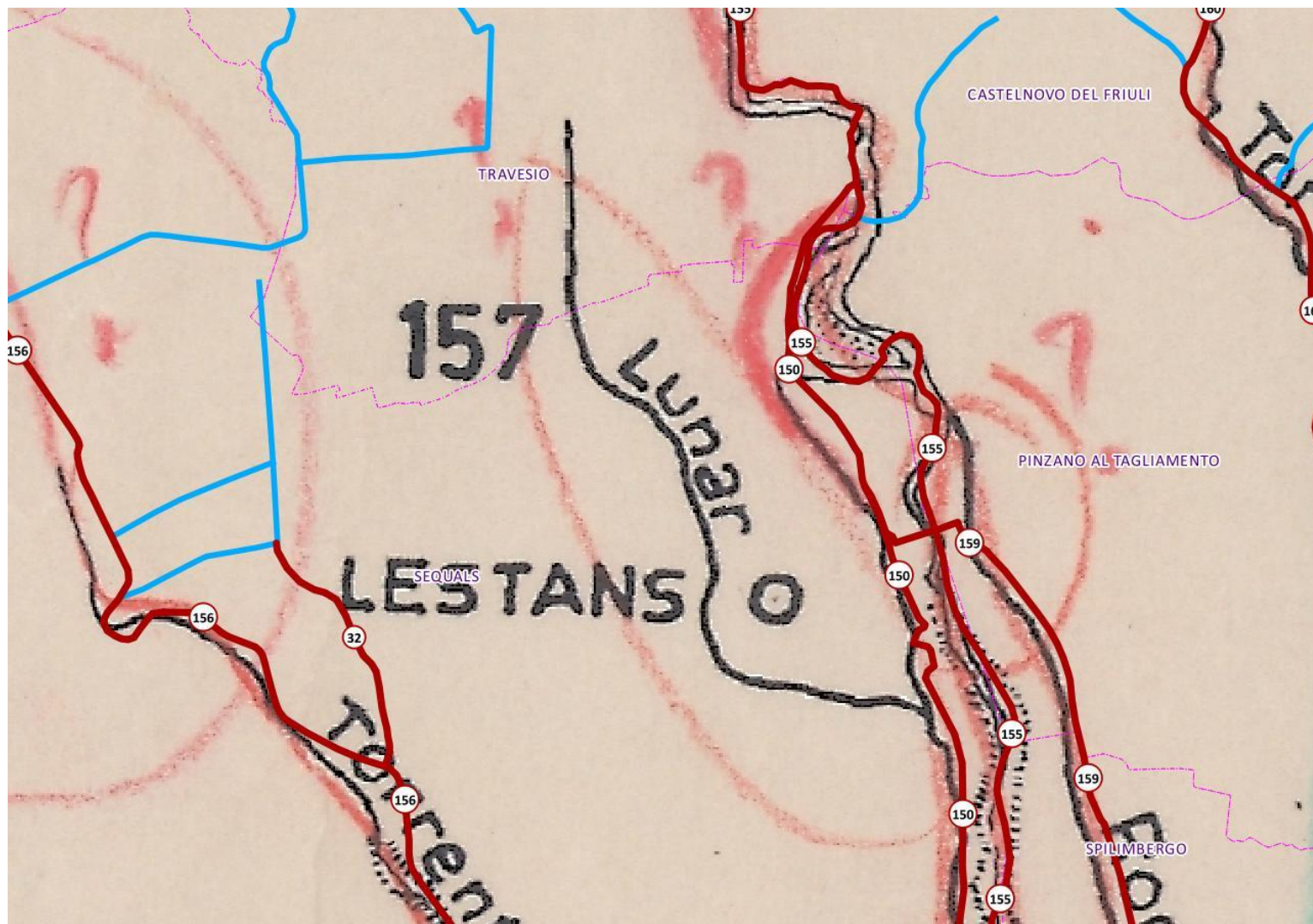


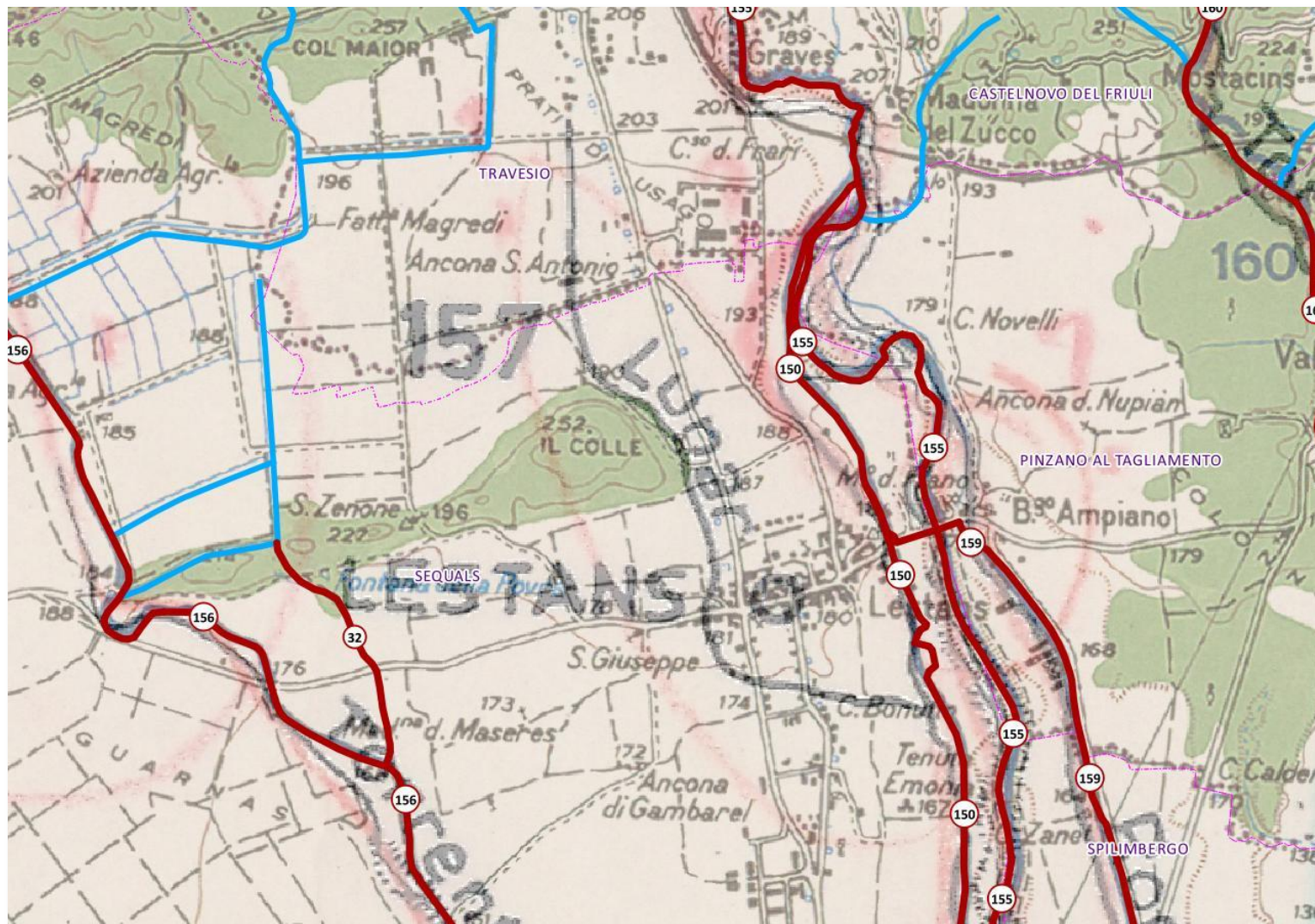


Individuazione fiumi o torrenti non  
iscritti negli elenchi

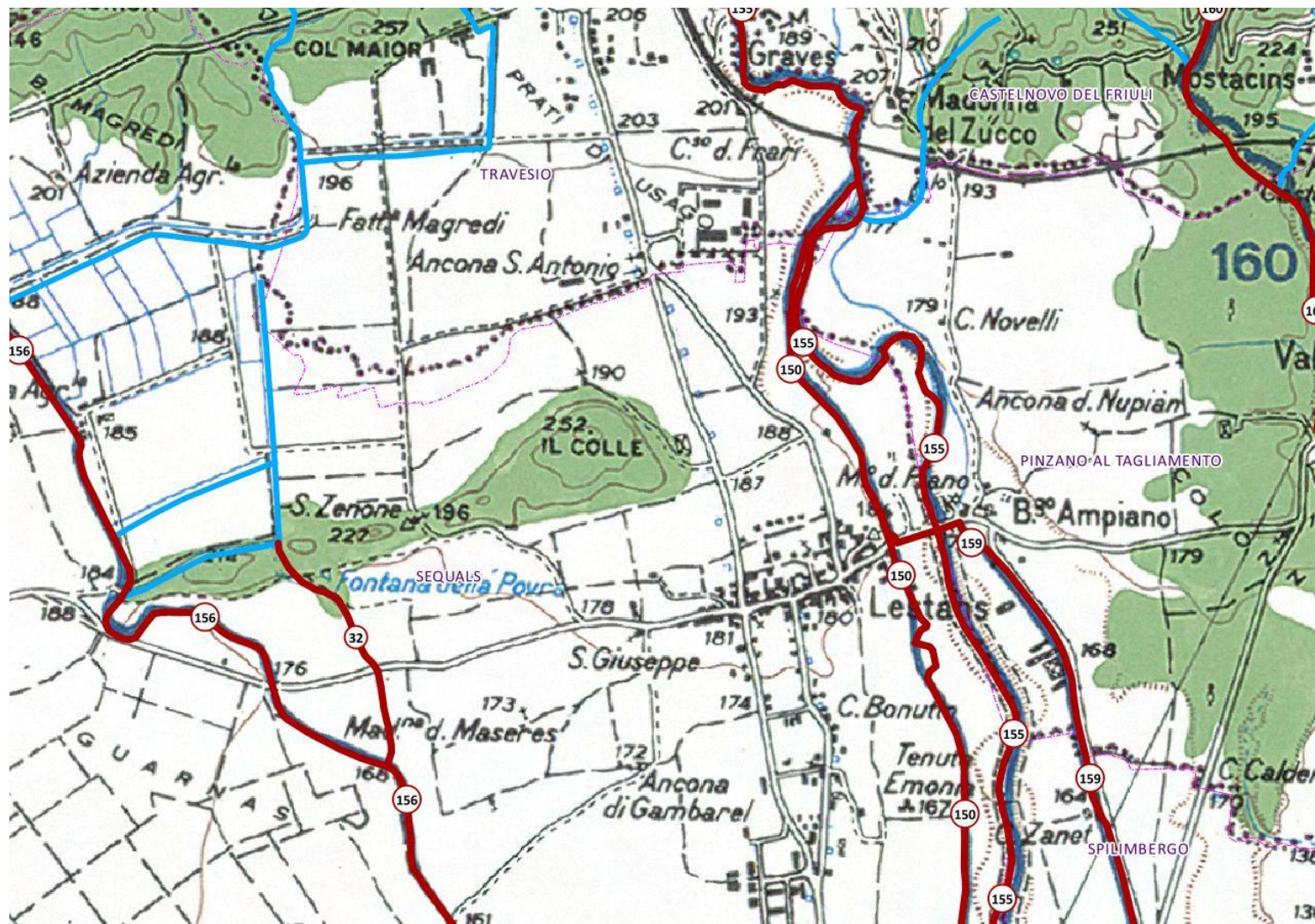
Individuazione corsi d'acqua iscritti  
negli elenchi, ma non più esistenti

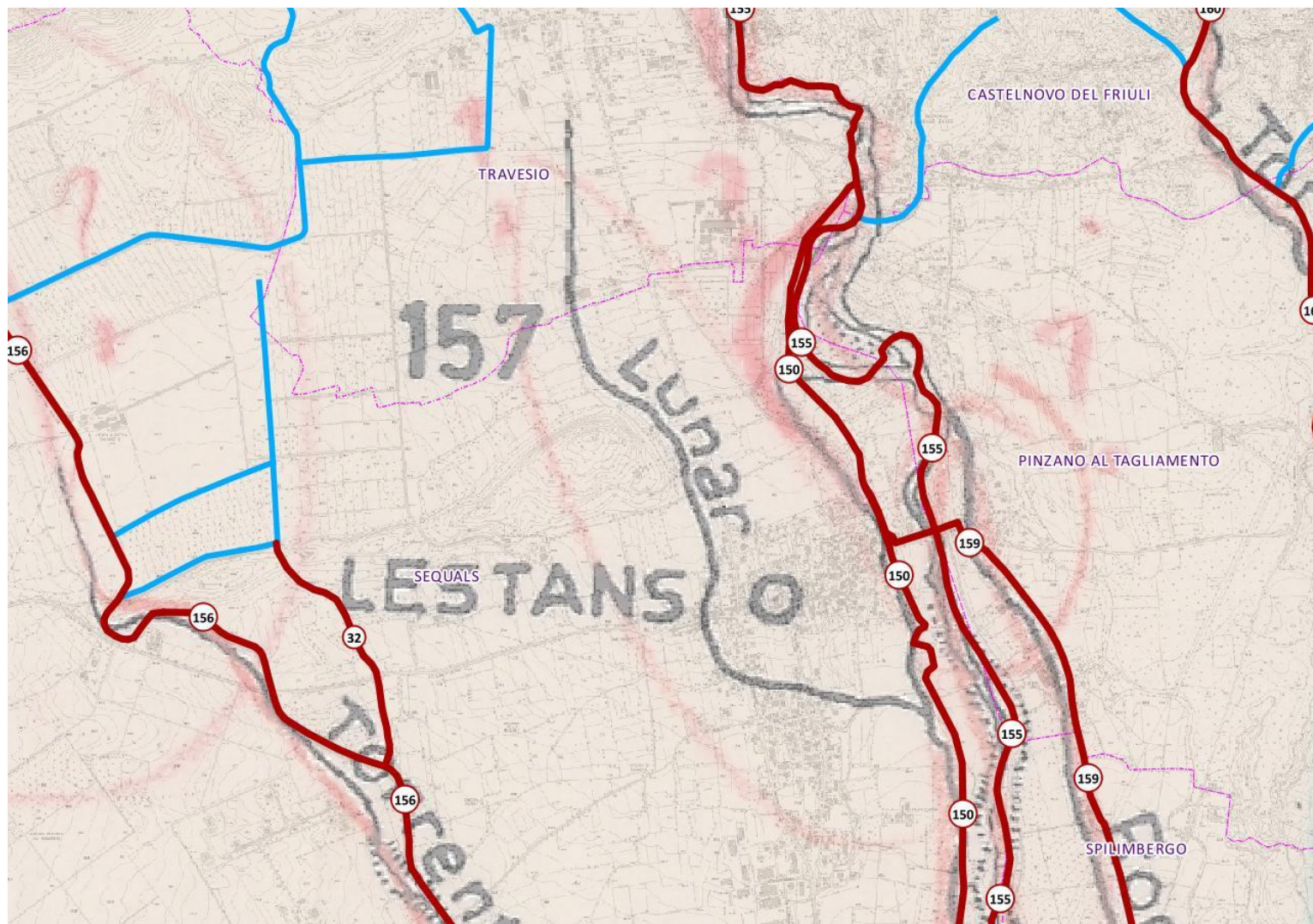


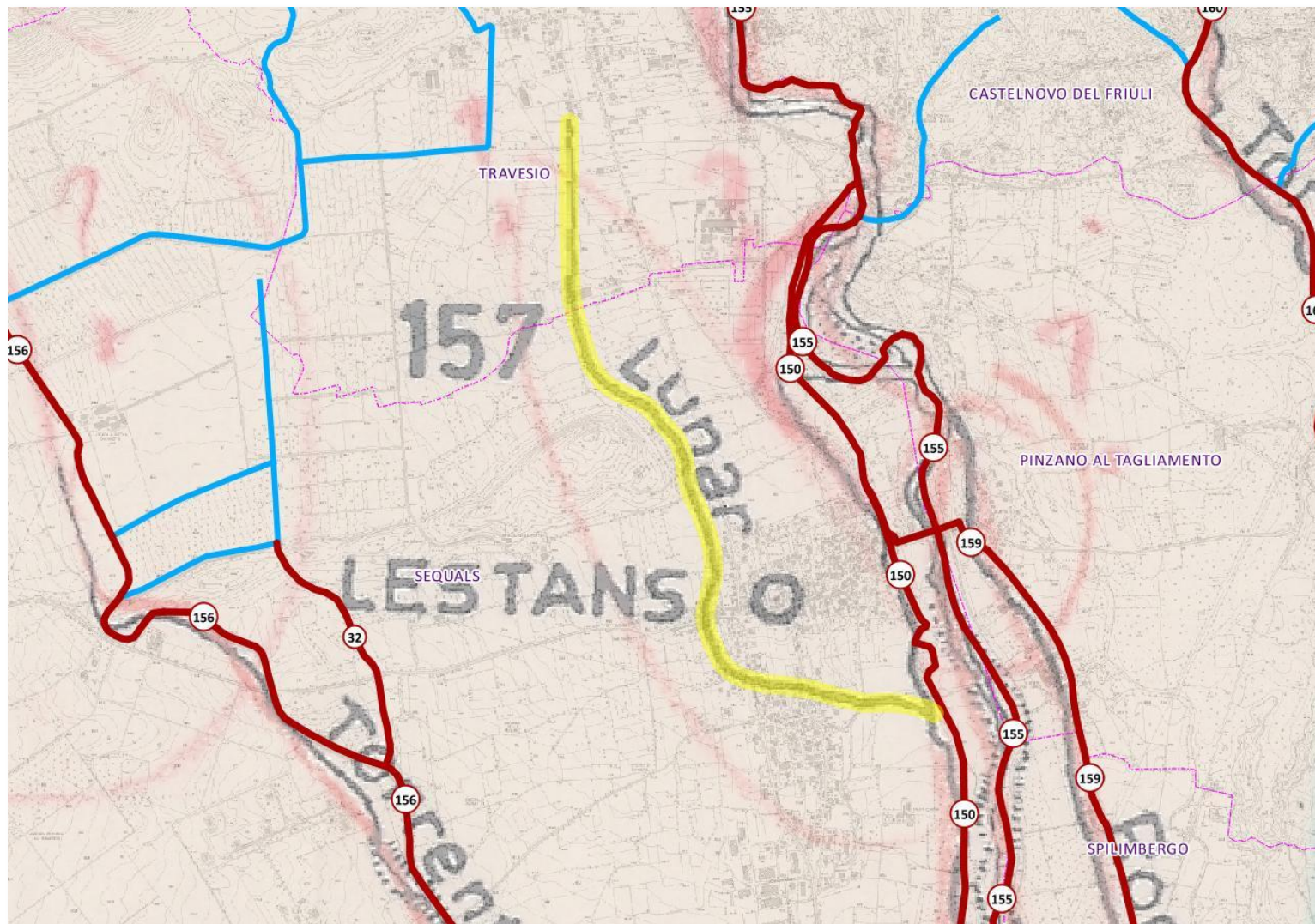


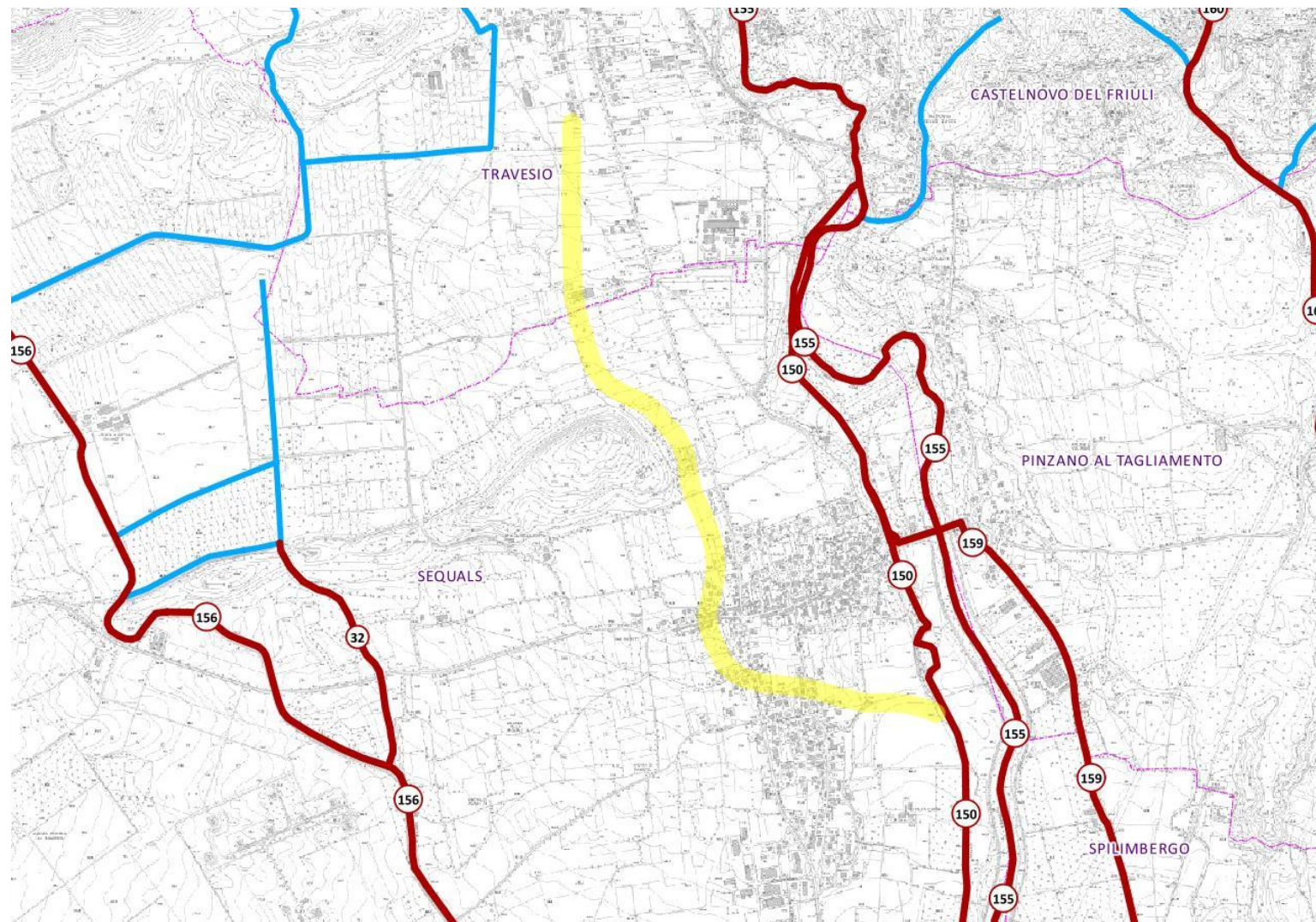


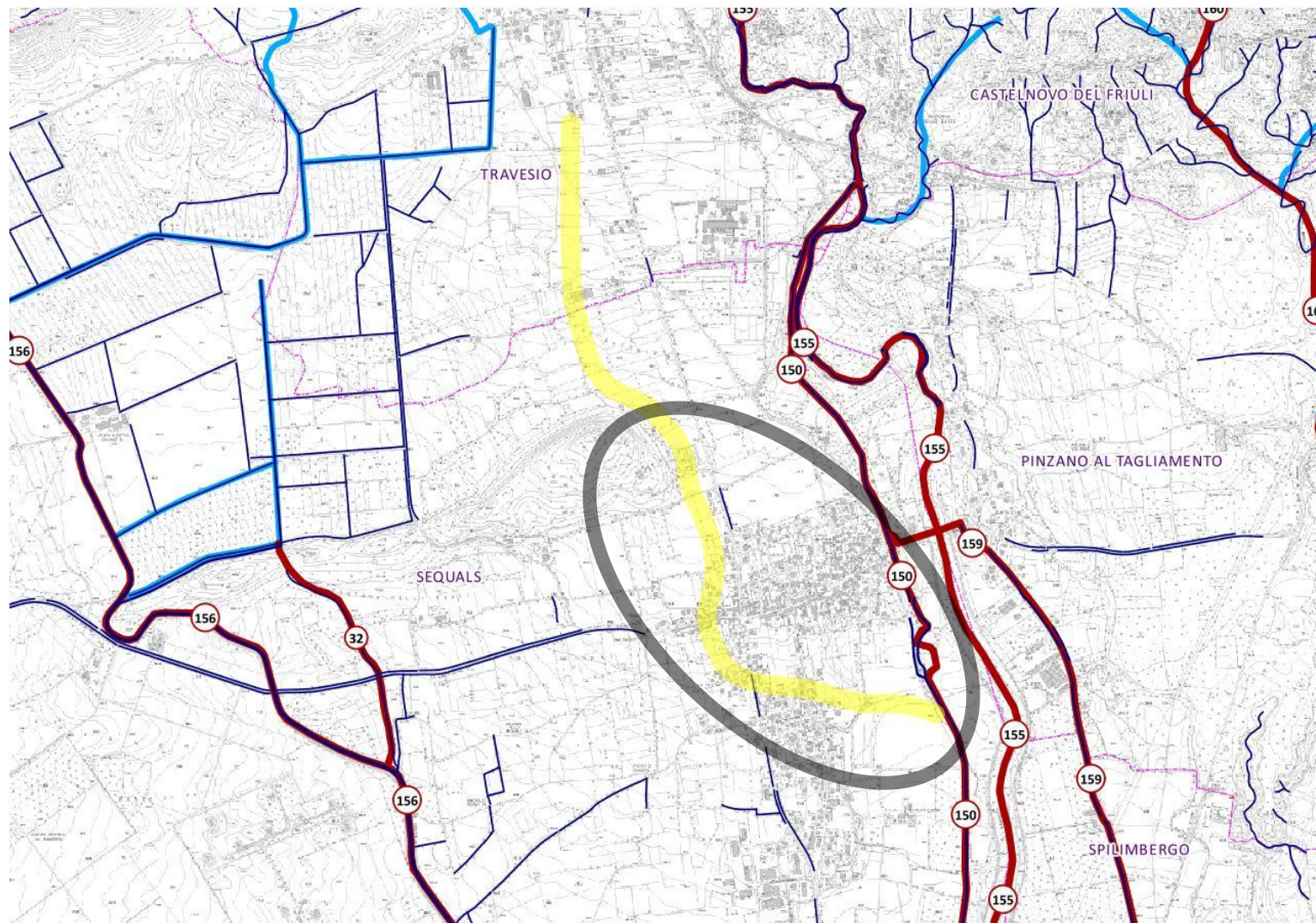


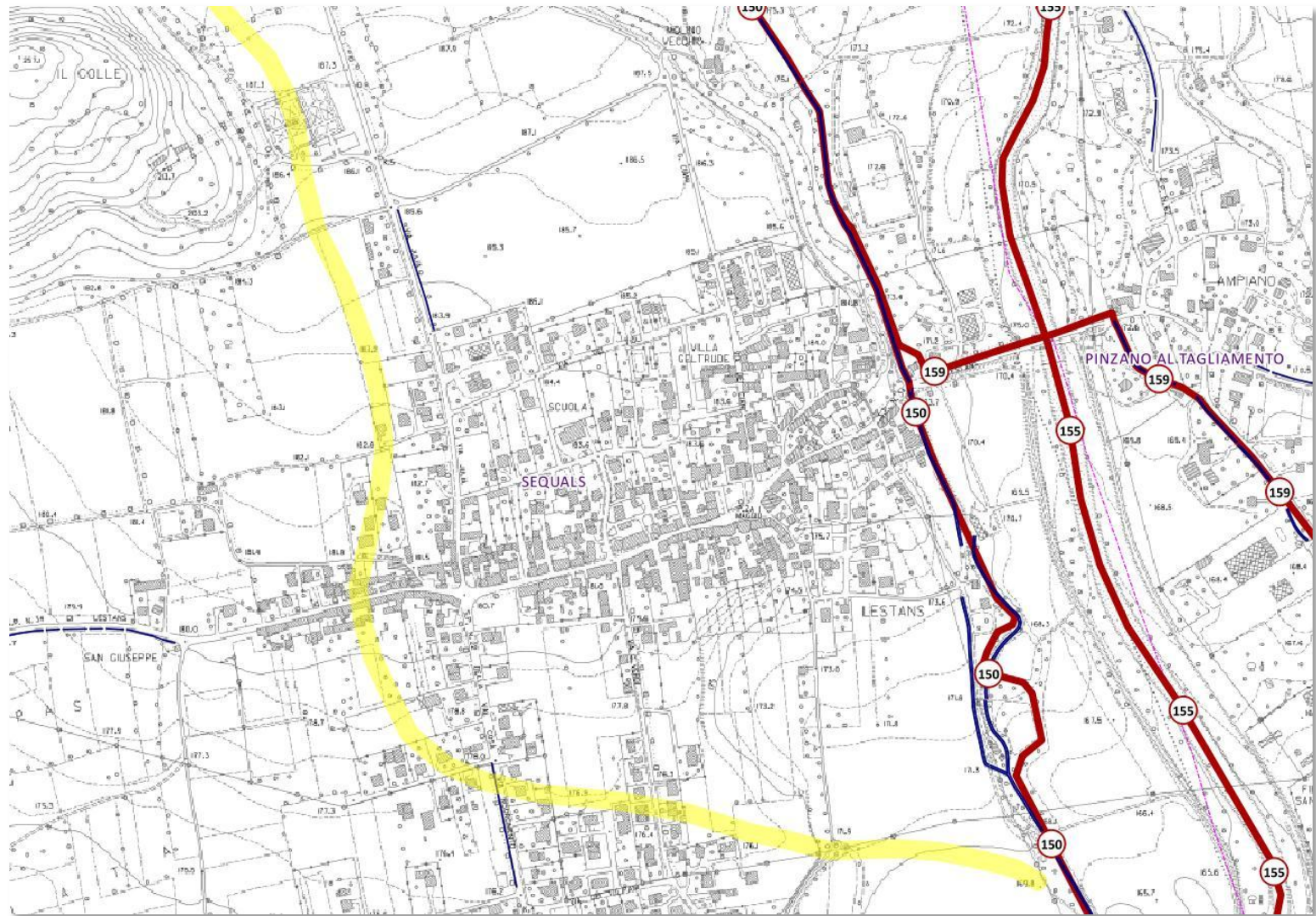




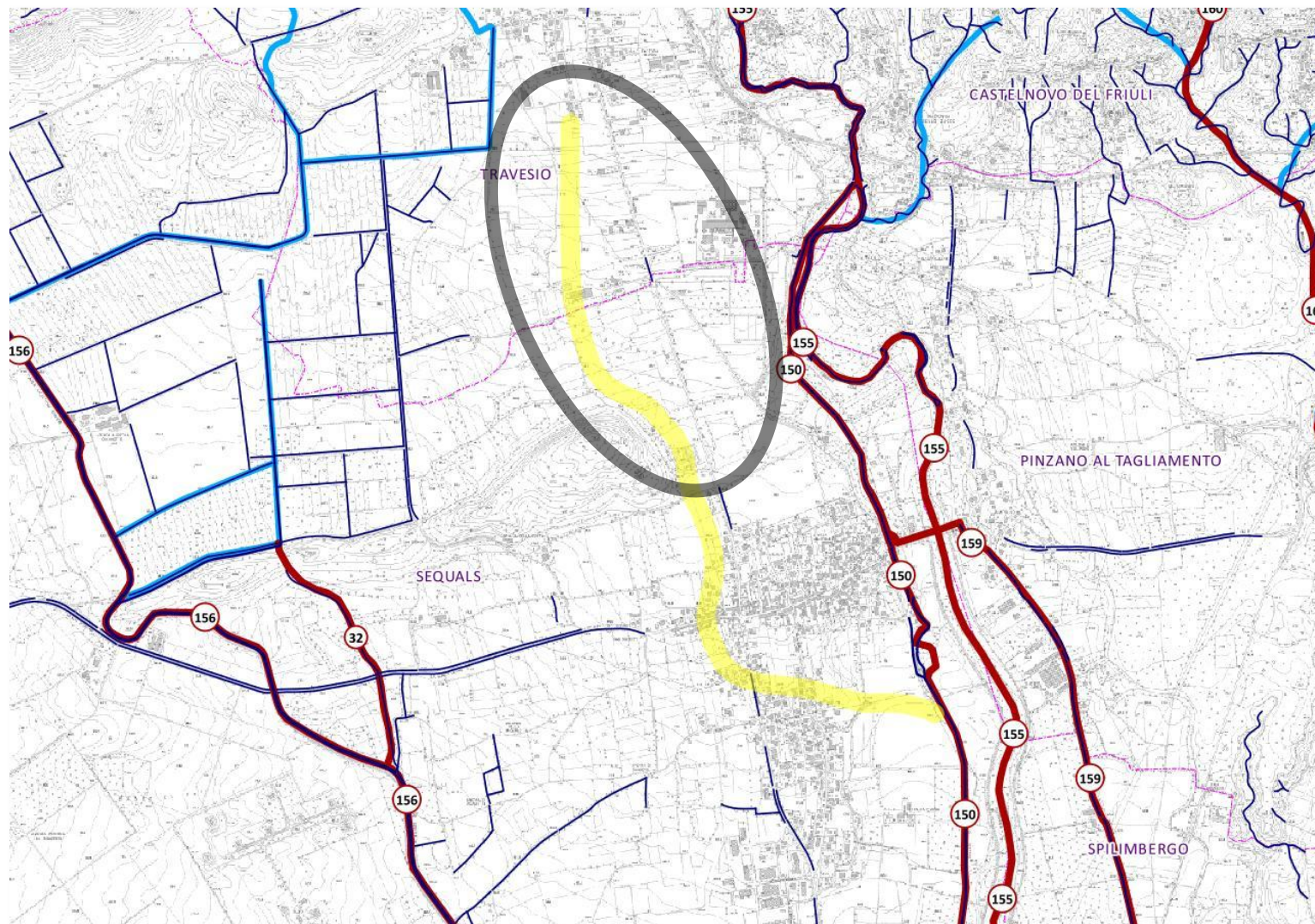






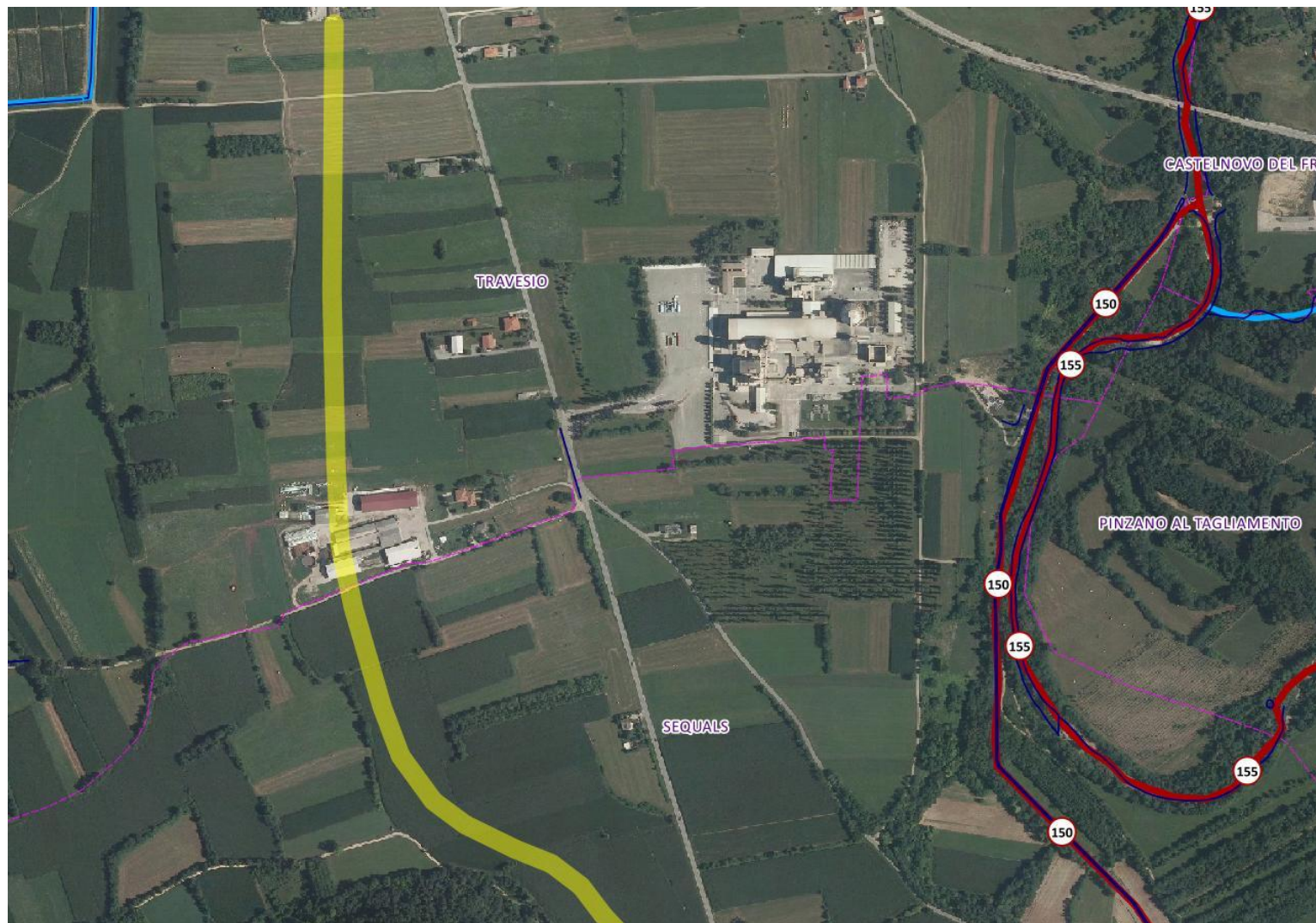














Individuazione fiumi o torrenti non iscritti negli elenchi

Individuazione corsi d'acqua iscritti negli elenchi, ma non più esistenti

Individuazione e delimitazione dei corsi d'acqua che generano vincolo paesaggistico

1930

1990

oggi

- 47 -

MINISTERO DEI LAVORI PUBBLICI

Elenco delle acque pubbliche della provincia di Udine

N. R. - Nella colonna di l'istituzione fiume, torrente, lago, ecc. non si riferisce alla natura dei corsi d'acqua  
almeno alla qualità con la quale sono conosciuti nella località.

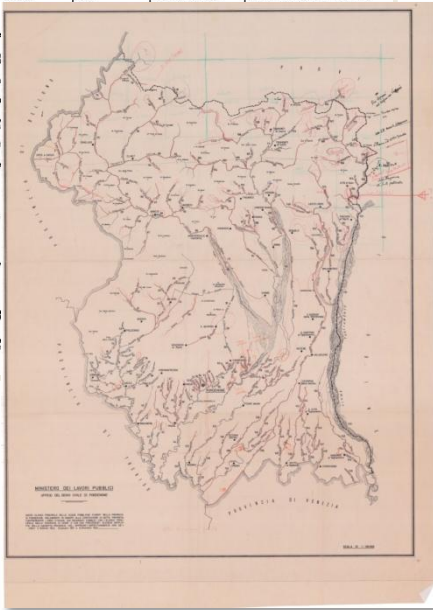
Come ogni denominazione si fa riferimento al decreto di dichiarazione pubblica il corso d'acqua indicato nella colonna di, dovrà sempre  
risolvere entro superamento due alla presa d'acqua dell'ultimo agibile a monte.

NUMERO P. N.	DENOMINAZIONE del corso d'acqua	FOCE o SBocco	CORRENTI suoeci o attraversati	LIMITI entro i quali si ritiene p. 3/4 ca il corso d'acqua
1	Torrente Valnot	Plave	Ente Cassa, Gemelle	Tutto il tratto superiore in Pavesio.

Fiumi, torrenti e corsi d'acqua in provincia di Pordenone

R.D. 8 febbraio 1923

N. progr.	Denominazione sul decreto vigente	N. ord. sul decr. vig.	Annotazione
1	Torrente Vaiont	1	
2	Rio delle Spese	2	
3	Torrente Zemola, Gravina del Decranro	3	Comprende anche la denominazione De Pezzet sulla C.T.A.
4	Torrente Tuora	4	
5	Rio Frugna	5	
6	Torrente Messaccio	6	
7	Rio Siron	7	
8	Fiume		
9	Fosso		
10	Fiume		
11	Torrente		
12	Torrente		
13	Rio de		
14	Torrente		
15	Rio de		
16	Livento		
17	Rio Fo		
18	Torrente		
19	Torrente		
20	Torrente		
21	Torrente		
22	Rio de		
23	Torrente		
24	Torrente		
25	Torrente		
26	Canali		
27	Roggi		
28	Roggi		
29	Roggi		





- 17 -

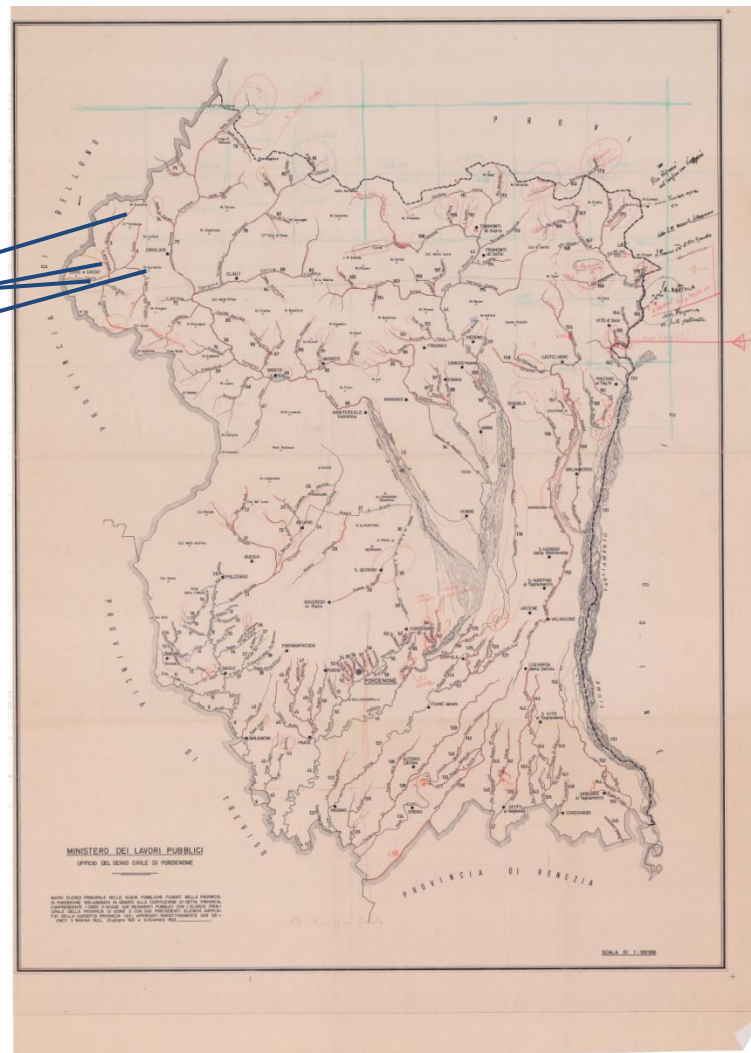
**MINISTERO DEI LAVORI PUBBLICI**

**Elenco delle acque pubbliche della provincia di Udine**

*N. B. — Nella colonna (2) l'indicazione fiume, torrente, botro, rivo, ecc., non si riferisce alla natura dei corsi d'acqua sibbene alla qualifica con la quale sono conosciuti nella località.*

*Comunque determinato il limite fino al quale si è dichiarato pubblico il corso d'acqua indicato nella colonna (3), deveasi sempre ritenere esteso superiormente fino alla presa d'acqua dell'ultimo opificio a monte.*

Numero d'ord.	DENOMINAZIONE (da valle verso monte)	FOCE o SBOCO	COMUNI toccati o attraversati	LIMITI entro i quali si ritiene pubblico il corso d'acqua
1	Torrente Vainost	Piave	Erio Casso, Cimolais	Tutto il tratto scorrente in Provincia. (Passa in provincia di Belluno ove sbocca e vi figura nell'elenco)
2	Rio delle Spesse, inf. n. 1	Vivion	Erio Casso	Dallo sbocco alle origli
3	Torrente Z-moa, Gravina del Locrano, inf. n. 1	Id.	Id.	Id.
4	Torrente Tuora, inf. n. 1	Id.	Cimolais	Id.
5	Rio Fruga', inf. n. 1	Id.	Id.	Id.
6	Torrente Messacia, inf. numero 1	Id.	Erio Casso	Id.
7	Rio Siroz, inf. n. 6	Messacia	Id.	Id.
8	Fiume Livenza	Adriatico	Prata, Brusquera, Sacile, Fontanafredda, Caneva, Polcenigo	Tutto il tratto scorrente in Provincia o che ne è confine fino alle sorgenti. (Passa in provincia di Treviso, indi in quella di Venezia ove ha la foce e vi figura nei rispettivi elenchi)
9	Fosso Biaba, inf. n. 8	Livenza	Sacile	Tutto il tratto scorrente in Provincia o che ne è confine. (È confine con la provincia di Treviso e vi figura nell'elenco)
10	Fiume Meschio, inf. n. 8	Id.	Sacile, Caneva	Tutto il tratto scorrente in Provincia o che ne è confine. (Provine della provincia di Treviso, ove ha le origli e vi figura nell'elenco)
11	Torrente La Grava e Rujo e Rujo Inzuga, inf. n. 8	Id.	Id.	Tutto il tratto scorrente in Provincia o che ne è confine
12	Torrente La Pessa, inf. numero 11	Grava	Id.	Tutto il suo corso





MINISTERO DEI LAVORI PUBBLICI

Elenco delle acque pubbliche della provincia di Udine

N.B. - Nella colonna (2) l'indicazione fiume, torrente, botro, tellico, ecc., non si riferisce alla natura dei corsi d'acqua, sibbene alla qualifica con la quale sono conosciuti nella località.

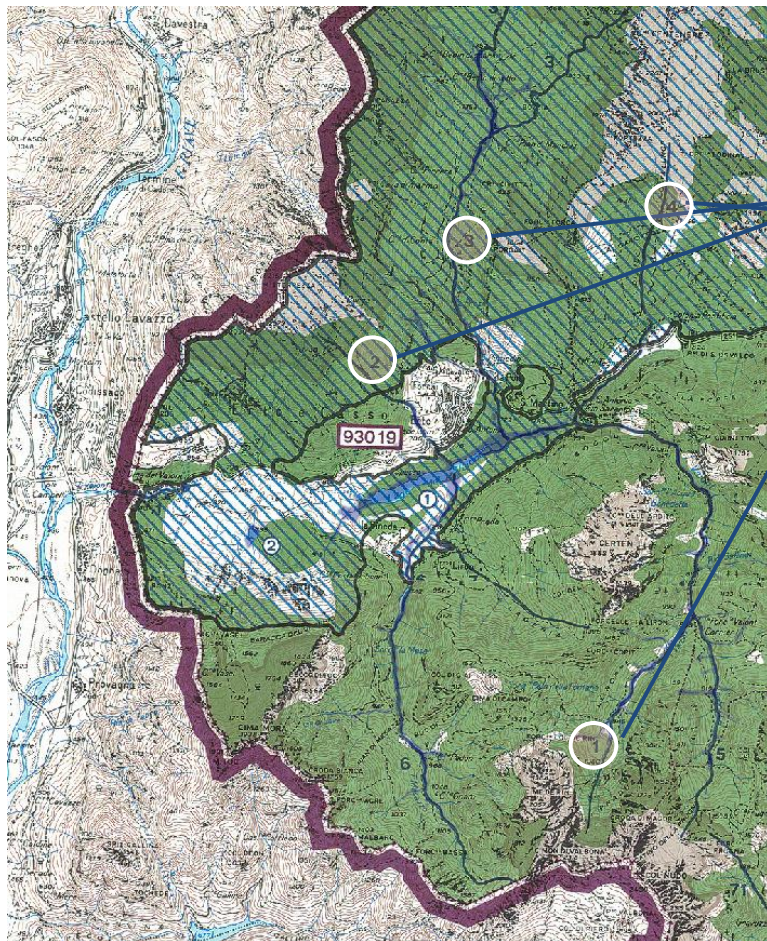
Comunque determinato il limite fino al quale si è dichiarato pubblico il corso d'acqua indicato nella colonna (3), dovrà sempre ritenere esteso superiormente fino alla presa d'acqua dell'ultimo opificio a monte.

Numero d'ord.	DENOMINAZIONE (da valle verso monte)	FOCE o SBOCO	COMUNI toccati o attraversati	ESSENTI entro i quali si ritiene pubblico il corso d'acqua
1	Torrente Vainost	Piave	Erio Casso Cimolais	Tutto il tratto scorrente in Provincia. (Passa in provincia di Belluno ove sbocca e vi figura nell'elenco)
2	Rio delle Spesse, inf. n. 1	Vaiont	Erio Casso	Dallo sbocco alle origli
3	Torrente Zemola, Gravina del Decranno, inf. n. 1	Id.	Id.	Id.
4	Torrente Tuora, inf. n. 1	Id.	Cimolais	Id.
5	Rio Frugna, inf. n. 1	Id.	Id.	Id.
6	Torrente Messaccio, inf. numero 1	Id.	Erio Casso	Id.
7	Rio Siron, inf. n. 6	Messacia	Id.	Id.
8	Fiume Livenza	Adriatico	Prata, Brusquera, Sacile, Fontanafredda, Canova, Polcenigo	Tutto il tratto scorrente in Provincia o che ne è confine fino alle sorgenti. (Passa in provincia di Treviso, indi in quella di Venezia ove ha la foce e vi figura nei rispettivi elenchi)
9	Fosso Biuba, inf. n. 8	Livenza	Sacile	Tutto il tratto scorrente in Provincia o che ne è confine. (È confine con la provincia di Treviso e vi figura nell'elenco)
10	Fiume Meschio, inf. n. 8	Id.	Sacile, Canova	Tutto il tratto scorrente in Provincia o che ne è confine. (Provine della provincia di Treviso, ove ha le origli e vi figura nell'elenco)
11	Torrente La Grava e Rugo e Rugo Insuga, inf. n. 8	Id.	Id.	Tutto il tratto scorrente in Provincia o che ne è confine
12	Torrente La Rossa, inf. numero 11	Grava	Id.	Tutto il suo corso

Fiumi, torrenti e corsi d'acqua in provincia di Pordenone

R.D. 8 febbraio 1923

N. progr.	Denominazione sul decreto vigente	N.ord. sul decret. vig.	Annotazione
1	Torrente Vaiont	1	
2	Rio delle Spesse	2	
3	Torrente Zemola, Gravina del Decranno	3	Comprende anche la denominazione De Pezzet sulla C.T.R.
4	Torrente Tuora	4	
5	Rio Frugna	5	
6	Torrente Messaccio	6	
7	Rio Siron	7	
8	Fiume Livenza	8	
9	Fosso Biuba	9	
10	Fiume Meschio	10	
11	Torrenti La Grava o Rugo e Rugo Insuga	11	
12	Torrente La Rossa	12	
13	Rio della Madonna	13	
14	Torrente Siliga, Vallegger e Rio della Dindia	14	
15	Rio delle Fontane	15	
16	Livenzetta	16	
17	Rio Fontanagal	17	Sbocco nel Fiume Livenza
18	Torrente Vallonga	18	
19	Torrente Puster	19	
20	Torrente Gorgazzo	20	
21	Torrente Artugna, Torrente Cunazzo o Cuhas	21	Sulla C.T.R. denom. Cunaz e Tartugna
22	Rio della Stua	22	
23	Torrente Bornas di Aviano	23	
24	Torrente Caprezza	24	
25	Torrente Ossina o Valle Ostriche	25	Sbocco nel Torrente Bornas
26	Canaletta di Marsure	26	Eliminata a seguito interventi di sistemazione idraulica
27	Roggia di Aviano	27	Eliminata a seguito interventi di sistemazione idraulica
28	Roggia Rovizzola	28	
29	Roggia di Roveredo	29	



Fiumi, torrenti e corsi d'acqua in provincia di Pordenone  
R.D. 8 febbraio 1923

N. progr.	Denominazione sul decreto vigente	N.ord. sul decr. vig.	Annotazione
1	Torrente Vaiont	1	
2	Rio delle Spesse	2	
3	Torrente Zemola, Gravina del Decranno	3	Comprende anche la denominazione De Pezzeit sulla C.T.R.
4	Torrente Tuora	4	
5	Rio Frugna	5	
6	Torrente Messaccio	6	
7	Rio Siron	7	
8	Fiume Livenza	8	
9	Fosso Biuba	9	
10	Fiume Meschio	10	
11	Torrenti La Grava o Rugo e Rugo Insuga	11	
12	Torrente La Rossa	12	
13	Rio della Madonna	13	
14	Torrente Siliga, Vallegher e Rio della Dindia	14	
15	Rio delle Fontane	15	
16	Livenzetta	16	
17	Rio Fontanagal	17	Sbocco nel Fiume Livenza
18	Torrente Vallonga	18	
19	Torrente Puster	19	
20	Torrente Gorgazzo	20	
21	Torrente Artugna, Torrente Cunazzo o Cuhas	21	Sulla C.T.R. denom. Cunaz e Tartugna
22	Rio della Stua	22	
23	Torrente Bornas di Aviano	23	
24	Torrente Caprezza	24	
25	Torrente Ossina o Valle Ostriche	25	Sbocco nel Torrente Bornas
26	Canaletta di Marsure	26	Eliminata a seguito interventi di sistemazione idraulica
27	Roggia di Aviano	27	Eliminata a seguito interventi di sistemazione idraulica
28	Roggia Rovizzola	28	
29	Roggia di Roveredo	29	



- 47 -

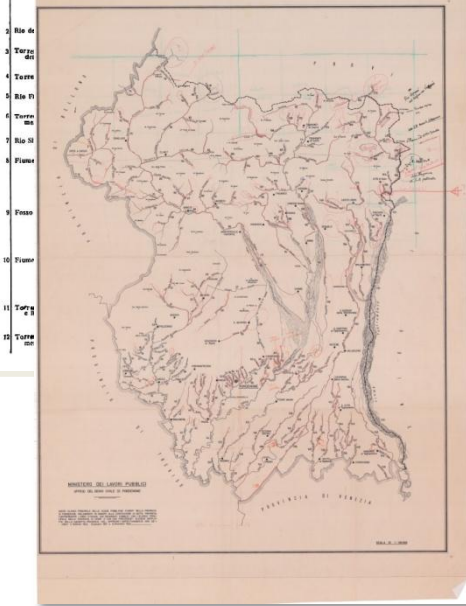
**MINISTERO DEI LAVORI PUBBLICI**

**Elenco delle acque pubbliche della provincia di Udine**

N. R. - Nella colonna di l'indicazione fiume, torrente, lago, ecc., non si riferisce alla natura dei corsi d'acqua  
almeno alla qualità con la quale sono conosciuti nella località.  
Ciascuna denominazione si fa tanto fino al punto in cui il dichiarante pubblico il corso d'acqua indicato nella colonna di, dovrà sempre  
ritenersi essere superamento suo alla presa d'acqua dell'ultimo abitato a monte.

Denominazione del corso d'acqua	FOCE o sbocco	COMUNI bucali o attraversati	LIMITI entro i quali si ritiene p. 3° d'ca il corso d'acqua
------------------------------------	---------------	---------------------------------	-------------------------------------------------------------------

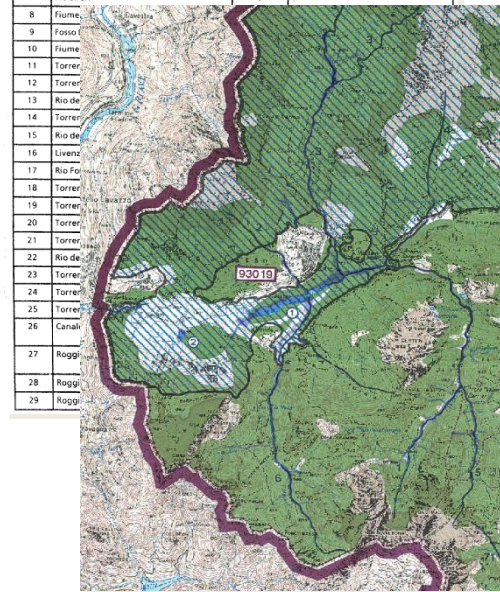
1. Torrente Valud... Foce... Erio Cassa, Gemelle... Tutto il tratto superiore in Pavesio.



**Fiumi, torrenti e corsi d'acqua in provincia di Pordenone**

R.D. 8 febbraio 1923

N. progr.	Denominazione sul decreto vigente	N. ord. sul decr. vig.	Annotazione
1	Torrente Vaiont	1	
2	Rio delle Spese	2	
3	Torrente Zemola, Gravina del Decranro	3	Comprende anche la denominazione De Pezzet sulla C.T.A.
4	Torrente Tuora	4	
5	Rio Frugna	5	
6	Torrente Messaccio	6	
7	Rio Siron	7	
8	Fiume...		
9	Fosso...		
10	Fiume...		
11	Torrente...		
12	Torrente...		
13	Rio de...		
14	Torrente...		
15	Rio de...		
16	Livento...		
17	Rio Fo...		
18	Torrente...		
19	Torrente...		
20	Torrente...		
21	Torrente...		
22	Rio de...		
23	Torrente...		
24	Torrente...		
25	Torrente...		
26	Canali...		
27	Roggi...		
28	Roggi...		
29	Roggi...		







1930

1990

oggi

**MINISTERO DEI LAVORI PUBBLICI**  
**Elenco delle acque pubbliche della provincia di Udine**

Al. A. — Nella colonna di l'indicazione fiume, torrente, lago, ecc. non si riferisce alla natura dei corsi d'acqua  
almeno alla qualità con la quale sono concessi alla località.

Conse qui determinato il tratto fino al quale si è dichiarato pubblico il corso d'acqua indicato nella colonna di, dovetti sempre  
ritenere come superficie fino alla presa d'acqua dell'ultimo affluente a monte.

NUMERO D'ORD.	INDICAZIONE Ma nella terza casella	FOCE o SBocco	COMUNE località o attraversati	LENGHI entro i quali si ritiene o ha il ca il corso d'acqua
1	Torrente Vaiont	Piave	Erto Casso, Gemole	Tutto il tratto superiore in Fossatide. Dalla la sorgente di Baldisse ore aloca e si figura nell'elenco
2	Rio de			
3	Targa			
4	Torre			
5	Rio D			
6	Torre			
7	Rio S			
8	Fiume			
9	Fosso			
10	Fiume			
11	Torrei			
12	Torrei			
13	Rio de			
14	Torrei			
15	Rio de			
16	Livento			
17	Rio Fo			
18	Torrei			
19	Torrei			
20	Torrei			
21	Torrei			
22	Torrei			
23	Torrei			
24	Torrei			
25	Torrei			
26	Canali			
27	Rogge			
28	Rogge			
29	Rogge			

**Fiumi, torrenti e corsi d'acqua in provincia di Pordenone**  
R.D. 8 febbraio 1923

N. progr.	Denominazione sul decreto vigente	N. ord. sul decr. vig.	Annotazione
1	Torrente Vaiont	1	
2	Rio delle Spese	2	
3	Torrente Zemola, Gravina del Decranro	3	Comprende anche la denominazione De Pezzet sulla C.T.A.
4	Torrente Tuora	4	
5	Rio Fruigna	5	
6	Torrente Messaccio	6	
7	Rio Stron	7	

**REGIONE AUTONOMA  
FRIULI VENEZIA GIULIA**

**Piano  
Paesaggistico  
Regionale**

**RICOGNIZIONE DEI CORSI D'ACQUA  
CHE GENERANO VINCOLO PAESAGGISTICO**

CODICE 1 DENOMINAZIONE Torrente Vaiont

**GENERALITA' DEL CORSO D'ACQUA**

CODICE PVG PV0201 NATURA Torrente  
 CODICE RD 1 TIPOLOGIA Naturale  
 CODICE PT 1 CARATTERISTICA Superficiale

BACINO DI APPARTENENZA Piave  
 NOME REGIO DECRETATO Torrente Vaiont  
 LUNGHEZZA (m) 14395

ALTRE DENOMINAZIONI T. Vajont- L.Vajont  
 COMUNI ATTRAVERSATI Cimolais, Erto e Casso

**MODALITA' DI PERIMETRAZIONE**

CODIFICA Il corso d'acqua iscritto nell'elenco coincide con un corso d'acqua privo di codice RD, edo PT presente nel database del Servizio disciplina servizio idrico integrato, gestione risorse idriche, tutela acque da inquinamento.

CORSO D'ACQUA LINEARE

ORIGINE ASTA FLUVIALE

MODIFICHE ALL'ASTA FLUVIALE  
Il corso d'acqua è stato suddiviso in  
con l'individuazione della sorgente, pe  
del Servizio Difesa del Suolo, L.13/5

DEFINIZIONE DELL'AREA FLUVIALE

CORSO D'ACQUA CON PERMETTI

MODIFICHE ALLA PERIMETRAZIONE  
Per i tratti B le sponde sono state f

CODICE 1



1930

1990

oggi

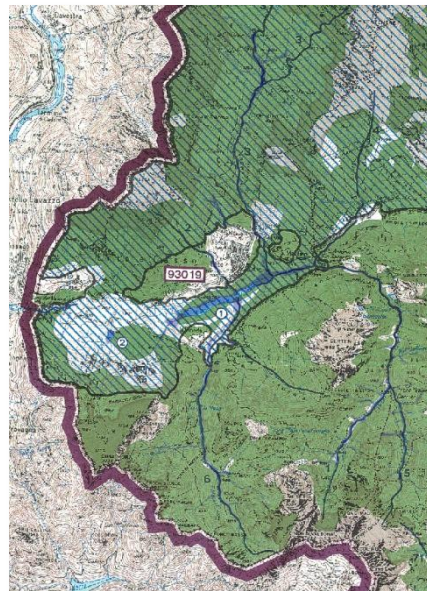
MINISTERO DEI LAVORI PUBBLICI

Elenco delle acque pubbliche della provincia di Udine

Al. A. - Nella colonna di individuazione fanno, terreno, metro, ecc. ecc. non si riferisce alla natura dei corsi d'acqua  
almeno che quando non la quale non concorre alla nascita.  
Come ogni determinato il tratto fino al quale si è dichiarato pubblico il corso d'acqua indicato nella colonna di, dovrà sempre  
ritornare come sopraferente fino alla presa d'acqua dell'ultimo applico a monte.

Numero di foglio	INDIVIDUAZIONE Ma vede verso monte	FOCE o SBocco	CORRERE latinali o attraversati	LIMITI entro i quali si ritiene p. b. il ca. il corso d'acqua
1	Torresia Valnot	Prato	Ente Cassa, Gemolite	Tutto il tratto intercorrente in Prevalica. (Dalla in pianura di Baldisse, ove si sfocia e si figura nell'elenco)
2	Rio della Spessa, inf. n. 1	Vicini	Ente Cassa	Dalla sbocca alle origini
3	Torresia, Prato, Grotto di Crussolo, inf. n. 1	M.	M.	M.
4	Torresia, Prato, inf. n. 1	M.	Cimolite	M.
5	Rio Fraga, inf. n. 1	M.	M.	M.
6	Torresia, Prato, inf. no monte 1	M.	Ente Cassa	M.
7	Rio Siroa, inf. n. 4	Immacola	M.	M.
8	Fiume Lisona	Afrizzone	Prato, Emancora, Sello, Sopracorvara, Casera, Passeggio	Tutto il tratto intercorrente in Prevalica e che se è costato fino alle sorgenti. (Dalla in pianura di Torpica, inf. in quella di Vignone, che si fa Seco e si figura nell'elenco)
9	Fiume Sella, inf. n. 5	Lisona	Sello	Tutto il tratto intercorrente in Prevalica e che se è costato. (Dalla in pianura di Torpica, inf. in quella di Vignone)
10	Fiume Sella, inf. n. 5	M.	Sello, Casera	Tutto il tratto intercorrente in Prevalica e che se è costato. (Dalla in pianura di Torpica, inf. in quella di Vignone)
11	Torresia, La Cassa, n. 1 e Rio Fraga, inf. n. 1	M.	M.	Tutto il tratto intercorrente in Prevalica e che se è costato
12	Torresia, La Cassa, inf. no monte 1	Cassa	M.	Tutto il suo corso

«dallo sbocco alle origini»  
«tutto il suo corso».



1930

1990

oggi

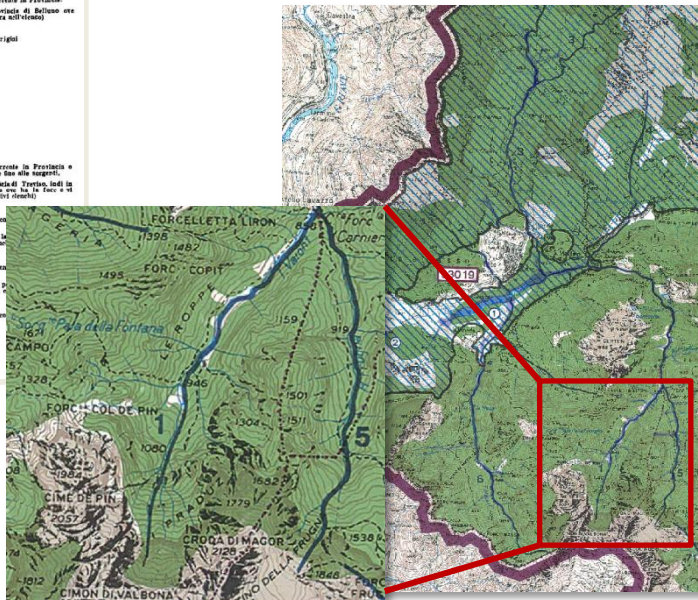
MINISTERO DEI LAVORI PUBBLICI

Elenco delle acque pubbliche della provincia di Udine

Al. A. — Nella colonna di l'individuazione fanno, terreno, metro, ecc. non si riferisce alla natura dei corsi d'acqua  
almeno che quando non la quale sono convenuti nella località.  
Cosa che determinano il limite fino al quale si è dichiarato pubblico il corso d'acqua indicato nella colonna di, dovrà sempre  
ritenersi essere superamento fino alla presa d'acqua dell'ultimo applico a monte.

Numero di foglio	INDIVIDUAZIONE Ma tutte verso monte	FOCCE o SBocco	COMUNE località o attraversati	LIMITI entro i quali si ritiene o ha il il corso d'acqua
1	Torres di Valcanal	Prato	Ente Cassa, Gemolite	Tutto il tratto intermedio in Pradolina. Dalla in direzione di Belluno ora alcolica e si figura nell'elenco
2	Rio della Spessa, inf. n. 1	Vicini	Ente Cassa	Dalla sbocca alle origini
3	Torres di Valcanal, Grotte di Dussano, inf. n. 1	M.	M.	M.
4	Torres di Valcanal, inf. n. 1	M.	Cimolite	M.
5	Rio Fraga, inf. n. 1	M.	M.	M.
6	Torres di Valcanal, inf. no monte 1	M.	Ente Cassa	M.
7	Rio Strup, inf. n. 4	Stenacina	M.	M.
8	Fiume Lisona	Afrizzone	Prato, Ennacora, Sello, Suglianovilla, Canera, Panzengo	Tutto il tratto intermedio in Pradolina e che se è costato fino alle sorgenti Dalla in direzione di Trieste, inf. in quella di Venezia con la in Eco e si figura nel rispettivo elenco
9	Fiume Udine, inf. n. 8	Lisona	Sello	Tutto il tratto intermedio inf. è costato. Dalla in direzione di Trieste, inf. in quella di Venezia con la in Eco e si figura nel rispettivo elenco
10	Fiume Savello, inf. n. 8	M.	Sello, Canera	Tutto il tratto intermedio inf. è costato. Dalla in direzione di Trieste, inf. in quella di Venezia con la in Eco e si figura nel rispettivo elenco
11	Torres di Valcanal, inf. n. 1 Rio Fraga, inf. n. 1	M.	M.	Tutto il tratto intermedio inf. è costato.
12	Torres di Valcanal, inf. no monte 1	Cove	M.	Tutto il suo corso

«dallo sbocco alle origini»  
«tutto il suo corso».





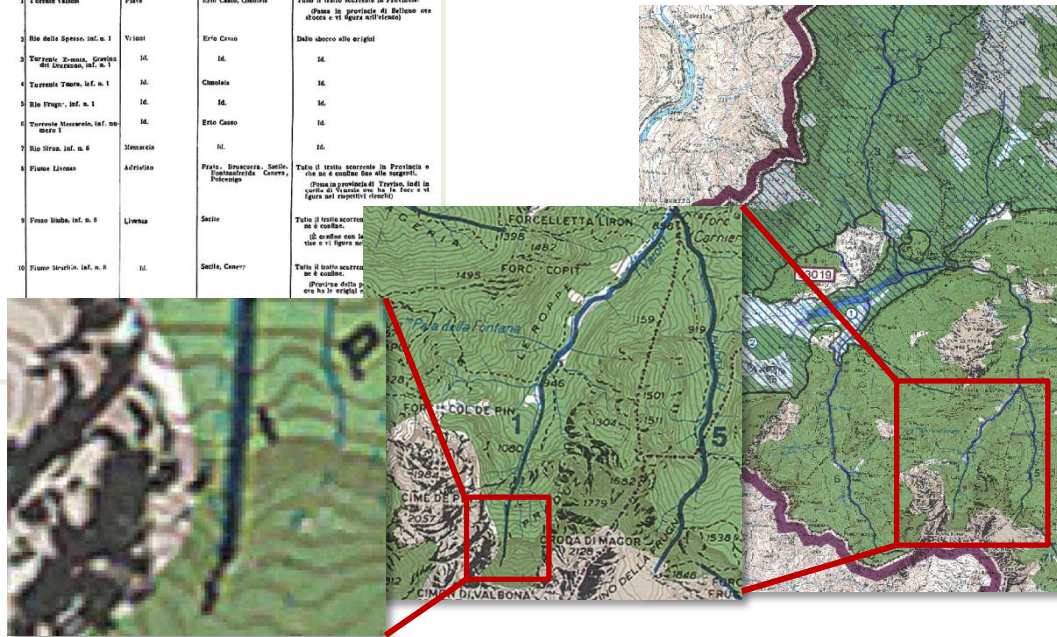
MINISTERO DEI LAVORI PUBBLICI  
Elenco delle acque pubbliche della provincia di Udine

Art. 8. — Nella colonna di l'individuazione fanno, terreno, metro, ecc. non si riferisce alla natura dei corsi d'acqua  
almeno che quello con la quale sono concernuti nella località.

Conse qui determinato il tratto fino al quale si è dichiarato pubblico il corso d'acqua indicato nella colonna di, dovuti sempre  
ritenere essere superficiali fino alla presa d'acqua dell'ultimo applico a monte.

Numero d'acqua	INDIVIDUAZIONE Ma tutte verso monte	FOCE o SBocco	CORRERE latinali o attraversati	LIMITI entro i quali si ritiene o ha il ca il corso d'acqua
1	Torcello Valnot	Prato	Ente Cassa, Cimolais	Tutto il tratto interese in Pratiada. Prima la portata di Balpato, ora alcolca e si figura nell'elenco
2	Rio della Spessa, inf. n. 1	Vicosi	Ente Cassa	Dalla sbocca alle origini
3	Terrapiu, Prato, Grapico di Cressano, inf. n. 1	M.	M.	M.
4	Taymelle Torno, inf. n. 1	M.	Cimolais	M.
5	Rio Fraga, inf. n. 1	M.	M.	M.
6	Torcello Siorwede, inf. no Mura 1	M.	Ente Cassa	M.
7	Rio Siroa, inf. n. 4	Stenacchia	M.	M.
8	Fiume Lisona	Afrizzone	Prato, Episcopia, Sello, Rubbionverde, Canera, Borghetto	Tutto il tratto interese in Pratiada e che se il confine sia alle sorgenti Prima la portata di Prato, inf. in quella di Vignone che ha la foce e si figura nel rispettivo elenco
9	Fiume Ubbia, inf. n. 5	Lisona	Sello	Tutto il tratto interese inf. il confine il confine che ha che si figura an
10	Fiume Savelon, inf. n. 5	M.	Sello, Canera	Tutto il tratto interese inf. il confine differenza della che si figura an

«dallo sbocco alle origini»  
«tutto il suo corso».





1930

1990

oggi

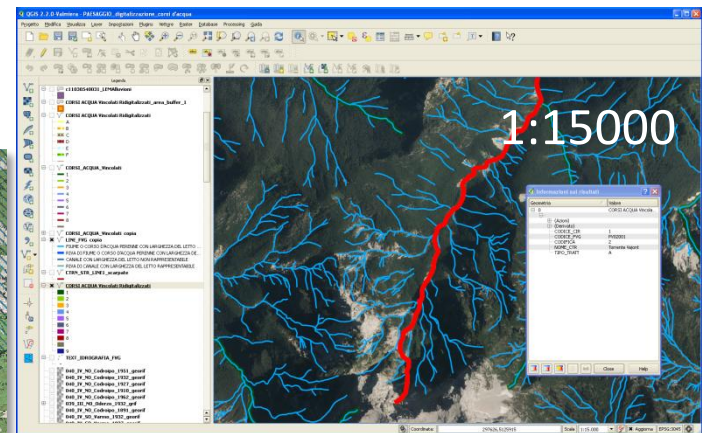
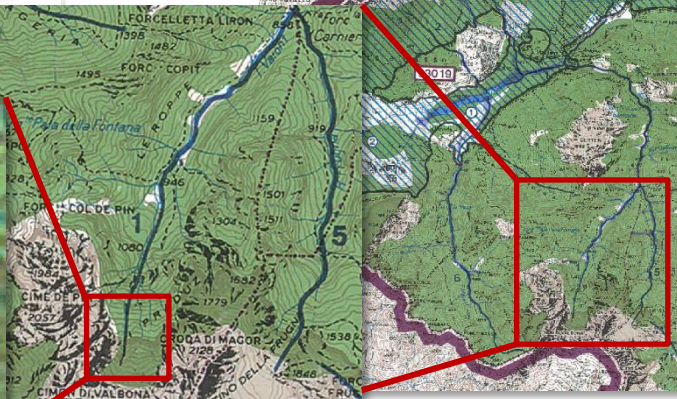
«dallo sbocco alle origini»  
«tutto il suo corso».

MINISTERO DEI LAVORI PUBBLICI  
Elenco delle acque pubbliche della provincia di Udine

Art. 8. — Nella colonna di l'individuazione fanno, terreno, metro, ecc., non si riferisce alla natura dei corsi d'acqua odono che qualità con la quale sono concernuti nella località.

Con questa denominazione si fa riferimento al numero di foglio di mappa pubblica il corso d'acqua indicato nella colonna di, dovuti sempre ritenere essere superficiali fino alla presa d'acqua dell'ultimo affluente o ramo.

Numero foglio	INDIVIDUAZIONE Ma vede verso monte	FOCE o SBOCO	CORRERE locali o attraversati	LENGHE entro i quali si ritiene p. h. d. ca il corso d'acqua
1	Torres di Valcutt	Piave	Ente Cassa, Gemolale	Tutto il tratto intermedio in Pratiisole.
2	Rio della Spessa, inf. n. 1	Vicini	Ente Cassa	Dalla sbocca alle origini
3	Torres di Valcutt, inf. n. 1	M.	M.	M.
4	Torres di Valcutt, inf. n. 1	M.	M.	M.
5	Rio S. Maria, inf. n. 1	M.	M.	M.
6	Torres di Valcutt, inf. n. 1	M.	M.	M.
7	Rio S. Maria, inf. n. 1	M.	M.	M.
8	Fiava Linares	Africizia	Prati, Enverca, Sella, Pignatone, Canera, Pignatone, Canera, Pignatone	Tutto il tratto intermedio in Pratiisole e che se è esente fino alle sorgenti.
9	Rio S. Maria, inf. n. 1	M.	M.	M.
10	Rio S. Maria, inf. n. 1	M.	M.	M.





1930

1990

oggi

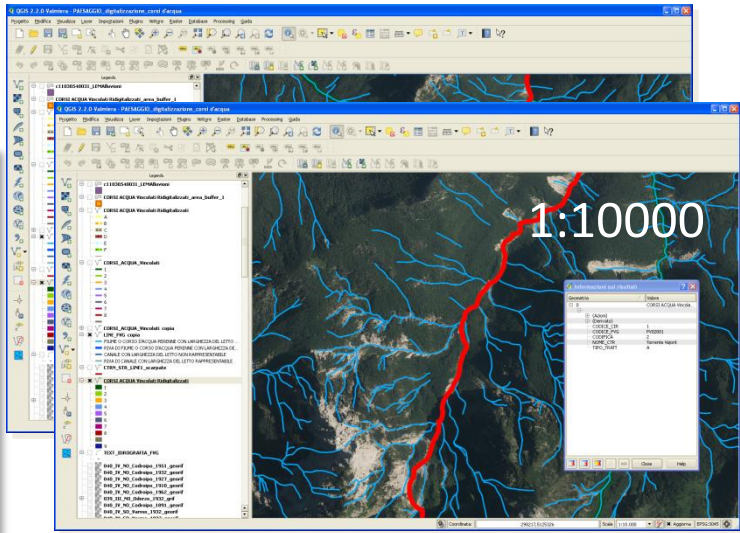
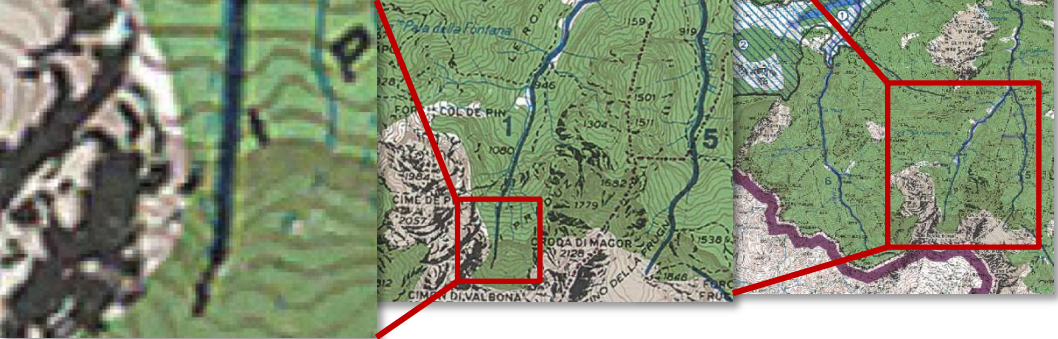
«dallo sbocco alle origini»  
«tutto il suo corso».

MINISTERO DEI LAVORI PUBBLICI  
Elenco delle acque pubbliche della provincia di Udine

Art. 8. - Nella colonna di l'individuazione fanno, terreno, altro, ecc. ecc. non si riferisce alla natura dei corsi d'acqua, ma alla qualità con la quale sono concessi alla località.

Conseguentemente il tratto fino al quale si è dichiarato pubblico il corso d'acqua indicato nella colonna di, dovrà sempre ritenersi essere superficialmente fino alla presa d'acqua dell'ultima applicata a monte.

Numero d'acqua	INDIVIDUAZIONE Ma nella stessa sezione	FOCCE o SBocco	CORRINE locali o attraversati	LIMITI entro i quali si ritiene p. b. l. ca. il corso d'acqua
1	Torcello Valnot	Plava	Ente Cassa. Gemolite	Tutto il tratto interinale in Frestalide. Dalla in principio di Baldisse ora stacca e si figura nell'elenco
2	Rio della Spessa, inf. n. 1	Vicini	Ente Cassa	Dalla sbocco alle origini
3	Torcello, Fossati, Grotte di Dussano, inf. n. 1	M.	M.	M.
4	Torcello, Torre, inf. n. 1	M.	Clesolite	M.
5	Rio Fregio, inf. n. 1	M.	M.	M.
6	Torcello, Stovardo, inf. no Basso 1	M.	Ente Cassa	M.
7	Rio Sirova, inf. n. 4	Stevacina	M.	M.
8	Fiume Lintano	Africizia	Prato, Episcopia, Sello, Ripubblicana, Canera, Paganella	Tutto il tratto interinale in Frestalide e che se è costato fino alle sorgenti Dalla in principio di Torcello, inf. in quella di Vespino con la Foce e si figura nell'elenco
9	Fossa Udda, inf. n. 5	Livina	Sello	Tutto il tratto interinale in Frestalide. Dalla in principio di Torcello, inf. in quella di Vespino con la Foce e si figura nell'elenco
10	Fiume Sirova, inf. n. 5	M.	Sello, Canera	Tutto il tratto interinale in Frestalide. Dalla in principio di Torcello, inf. in quella di Vespino con la Foce e si figura nell'elenco





1930

1990

oggi

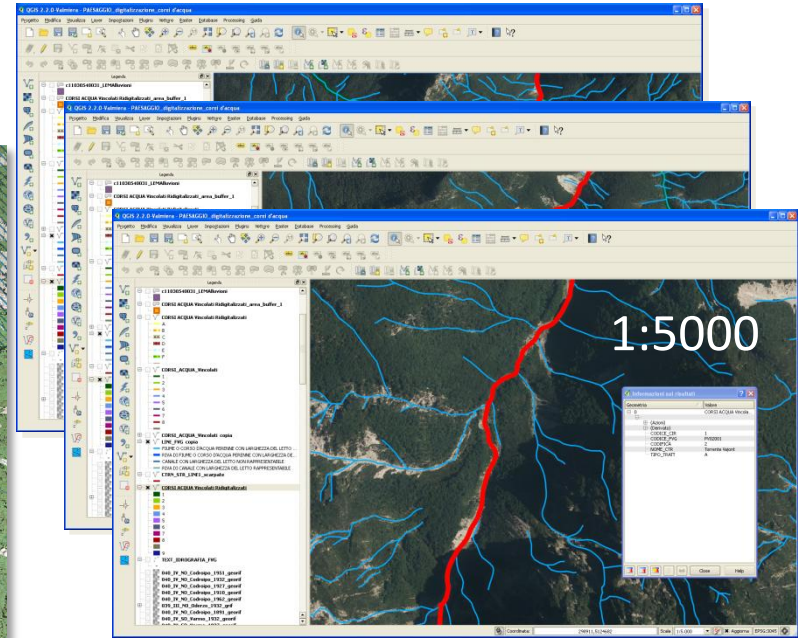
«dallo sbocco alle origini»  
«tutto il suo corso».

MINISTERO DEI LAVORI PUBBLICI  
Elenco delle acque pubbliche della provincia di Udine

Art. 6. — Nella colonna di l'individuazione fanno, terreno, metro, ecc. ecc. non si riferisce alla natura dei corsi d'acqua odessa che qualità con la quale sono concernuti nella località.

Cons. sp. determinato il tratto fino al quale si è dichiarato pubblico il corso d'acqua indicato nella colonna di, dovrai sempre ritenere essere superficialmente fino alla presa d'acqua dell'ultimo applico a monte.

Numero d'acqua	INDIVIDUAZIONE Ma tutte verso monte	FOCCE o SBocco	CORRERE locali o attraversati	LIMITI entro i quali si ritiene p. b. il ca. il corso d'acqua
1	Torinese Valnot	Plava	Ente Cassa. Gemelle	Tutto il tratto intermedio in Prealpi. (Dalla foce superiore di Baldisse, ora asciutta e si figura nell'elenco)
2	Rio della Spessa, inf. n. 1	Vicini	Ente Cassa	Dalla foce alle origini
3	Torinese, Cassa, Grotte di Dussano, inf. n. 1	M.	M.	M.
4	Torinese Torno, inf. n. 1	M.	Clesole	M.
5	Rio Fraga, inf. n. 1	M.	M.	M.
6	Torinese Stovardo, inf. no Monte 1	M.	Ente Cassa	M.
7	Rio Strup, inf. n. 4	Stovardo	M.	M.
8	Fiume Lisona	Africizia	Prato, Emancora, Sella Rupinobrida, Casera, S. Giovanni	Tutto il tratto intermedio in Prealpi e che se è costato fino alle sorgenti (Dalla foce superiore di Turzo, inf. in quella di Vignone con la foce e si figura nei rispettivi elenchi)
9	Fiume Udris, inf. n. 5	Lisona	Sella	Tutto il tratto intermedio in d'acqua.
10	Fiume Savello, inf. n. 5	M.	Sella, Casera	Tutto il tratto intermedio in d'acqua.





1930

1990

oggi

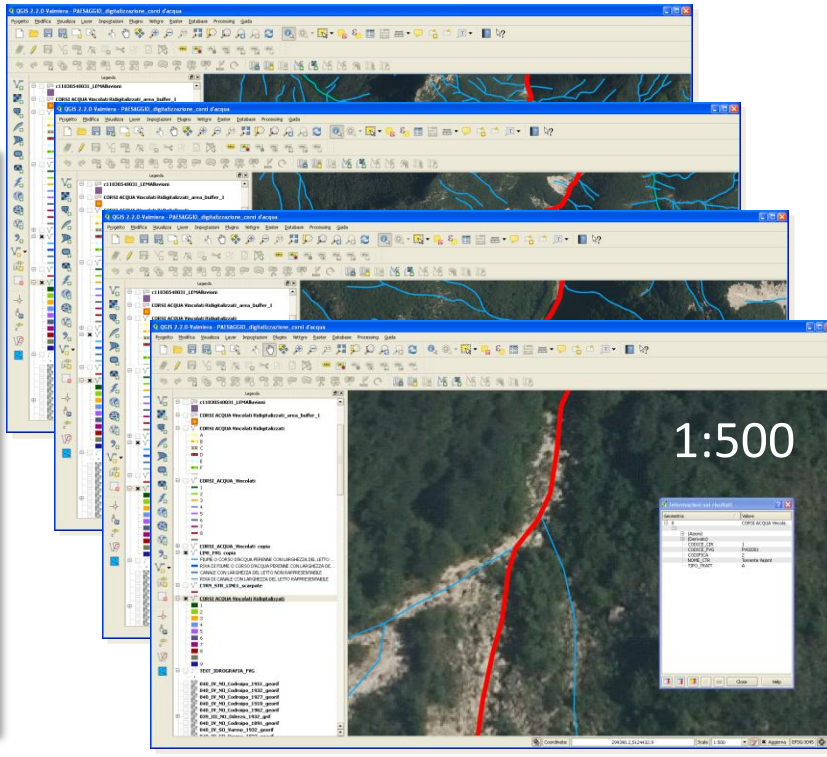
«dallo sbocco alle origini»  
«tutto il suo corso».

MINISTERO DEI LAVORI PUBBLICI  
Elenco delle acque pubbliche della provincia di Udine

Al. A. - Nella colonna di l'individuazione fanno, terreno, altro, ecc. ecc. non si riferisce alla natura dei corsi d'acqua  
almeno che quando con la quale sono concernenti nella località.

Conseguentemente il tratto fino al quale si è dichiarato pubblico il corso d'acqua indicato nella colonna di, dovrà sempre  
rimanere come superficie fino alla presa d'acqua dell'ultimo abitato o canale.

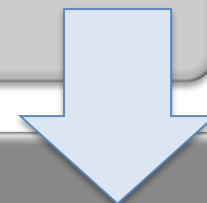
Numero d'Acq.	INDIVIDUAZIONE Ma nella stessa anche	FOCIE o SBOCO	CORRINE locali o attraversati	LIMITI entro i quali si ritiene p. b. l. ca il corso d'acqua
1	Torresia Valnot	Piave	Ente Cassa. Gemolite	Tutto il tratto interinale in Prealpine. (Dalla foce superiore di Baldisse, ora asciutta e si figura nell'elenco)
2	Rio della Spessa, inf. n. 1	Vicini	Ente Cassa	Dalla foce alle origini
3	Torresia, S. Maria, Grotte di Cressana, inf. n. 1	M.	M.	M.
4	Torresia, T. Maria, inf. n. 1	M.	M.	M.
5	Rio Fraga, inf. n. 1	M.	M.	M.
6	Torresia, S. Maria, inf. no Mura 1	M.	Ente Cassa	M.
7	Rio S. Maria, inf. n. 4	M.	M.	M.
8	Fiava Linares	Africizia	Prato, Episcopia, Sella S. Sebastiano, Casera, S. Sebastiano	Tutto il tratto interinale in Prealpine e che se è costata fino alle sorgenti (Dalla foce superiore di Torresia, inf. in quella di Vignone con la foce e si figura nell'elenco)
9	Fiava Sella, inf. n. 5	Linares	Sella	Tutto il tratto interinale in Prealpine.
10	Fiava Sella, inf. n. 5	M.	Sella, Casera	Tutto il tratto interinale in Prealpine.







Individuazione fiumi o torrenti non iscritti negli elenchi



Individuazione corsi d'acqua iscritti negli elenchi, ma non più esistenti



Individuazione e delimitazione dei corsi d'acqua che generano vincolo paesaggistico





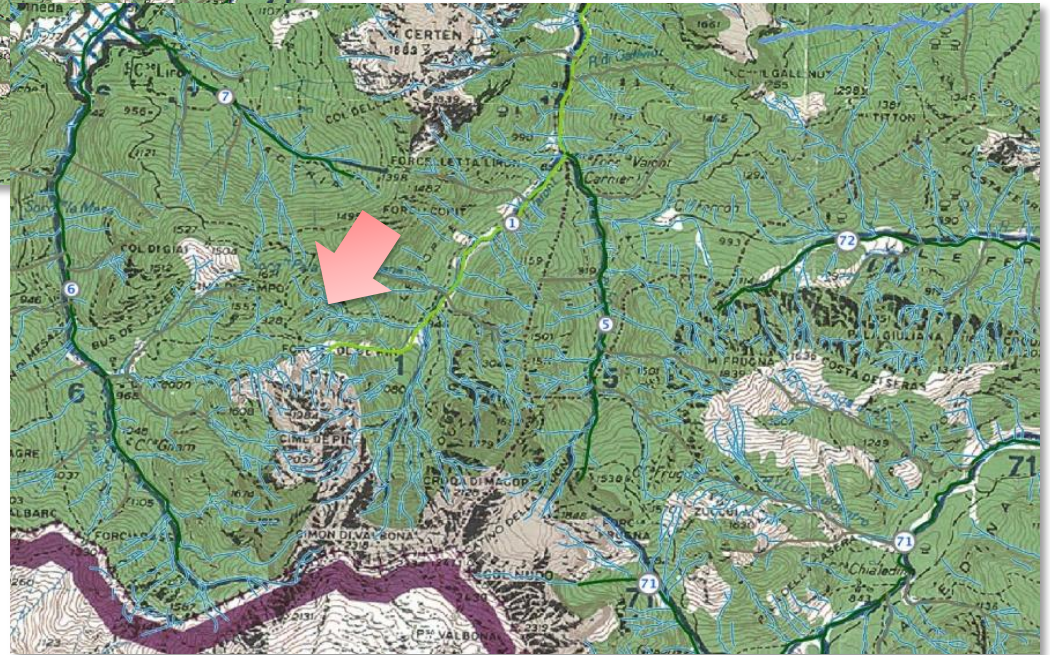
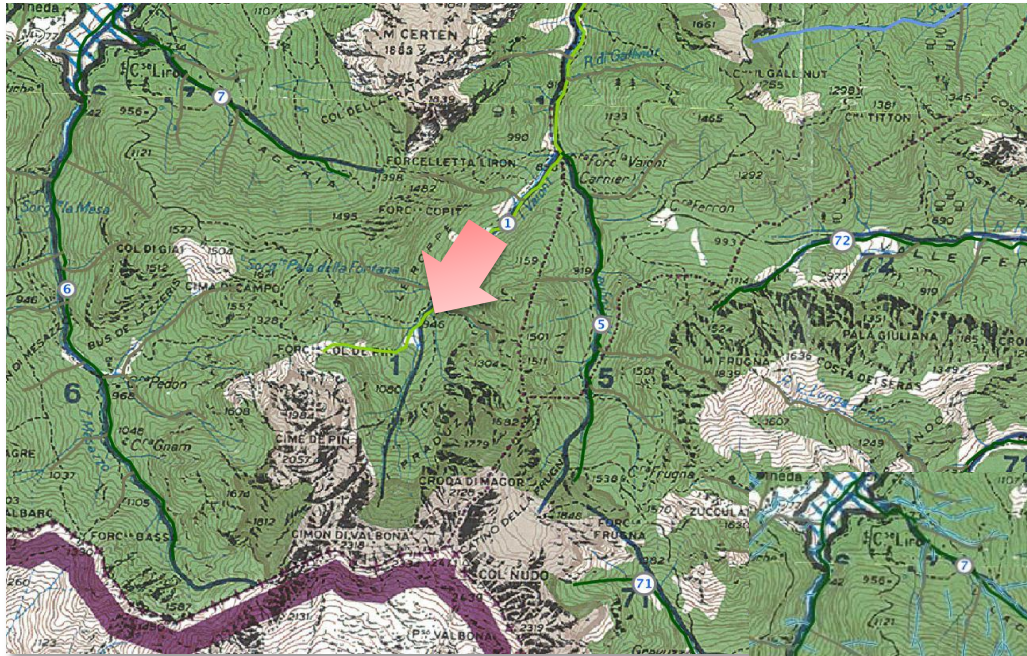
## Individuazione della sorgente

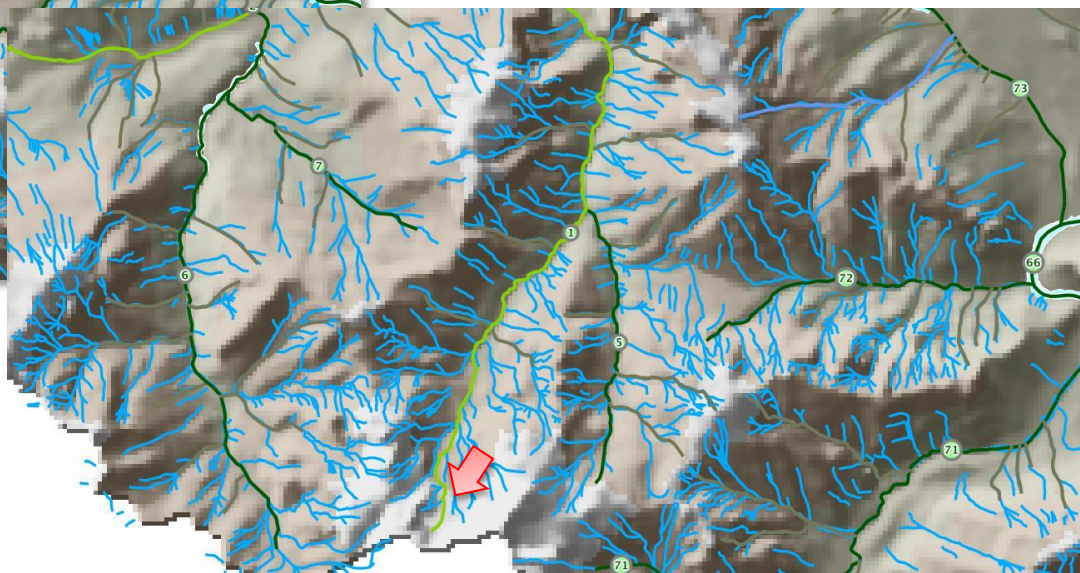
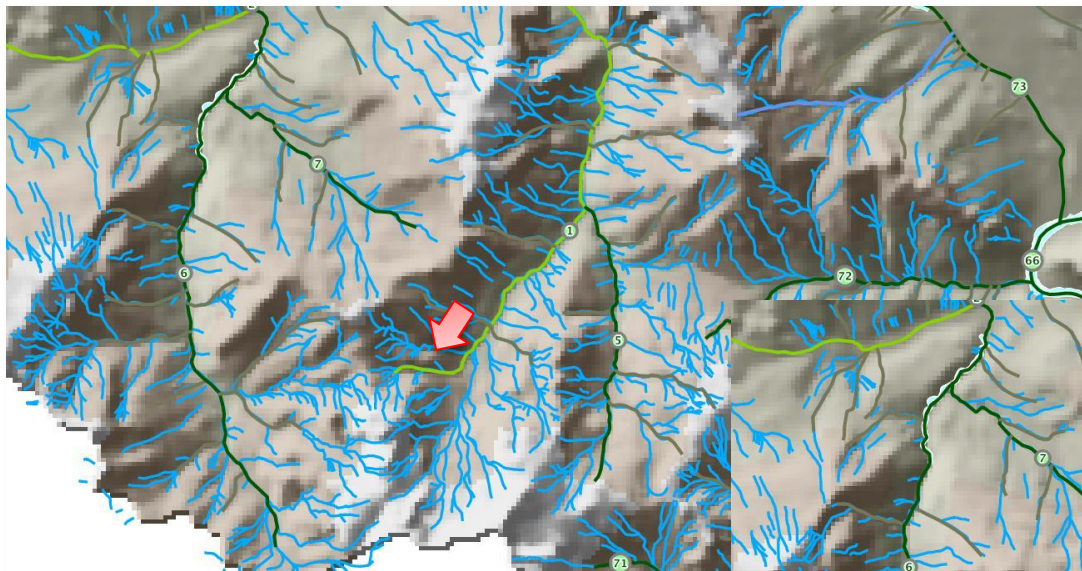
Delimitazione dell'asse del corso d'acqua

Delimitazione delle sponde e/o del piede dell'argine

Individuazione della fascia di 150 m

Esclusione delle aree A e B al 1985





**IN CASO DI AMBIGUITÀ, VERRÀ ASSUNTA COME SORGENTE L'ORIGINE DEL RAMO PIÙ LUNGO CARTOGRAFATO SULLA CARTA TECNICA**





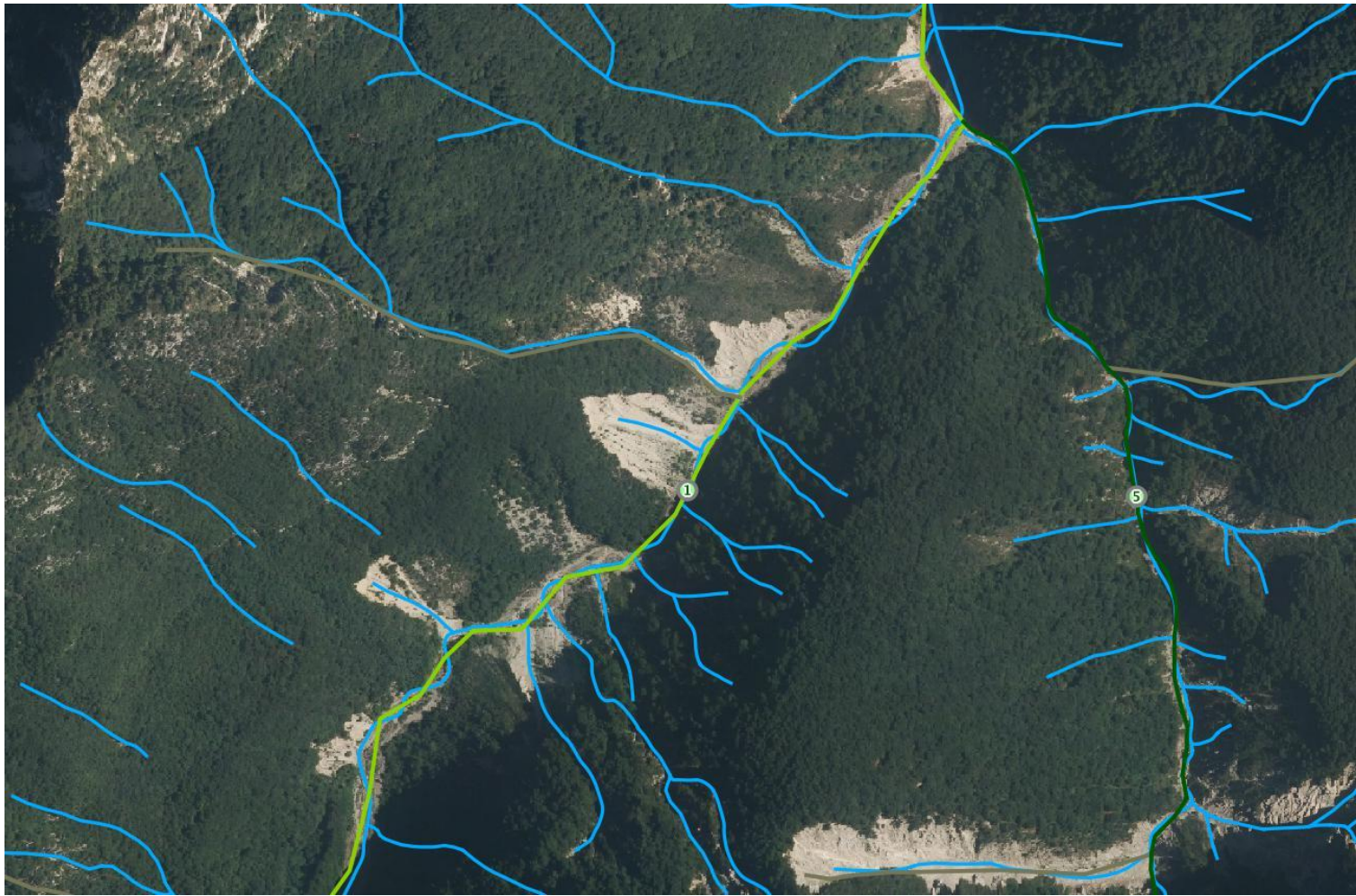
Individuazione della sorgente

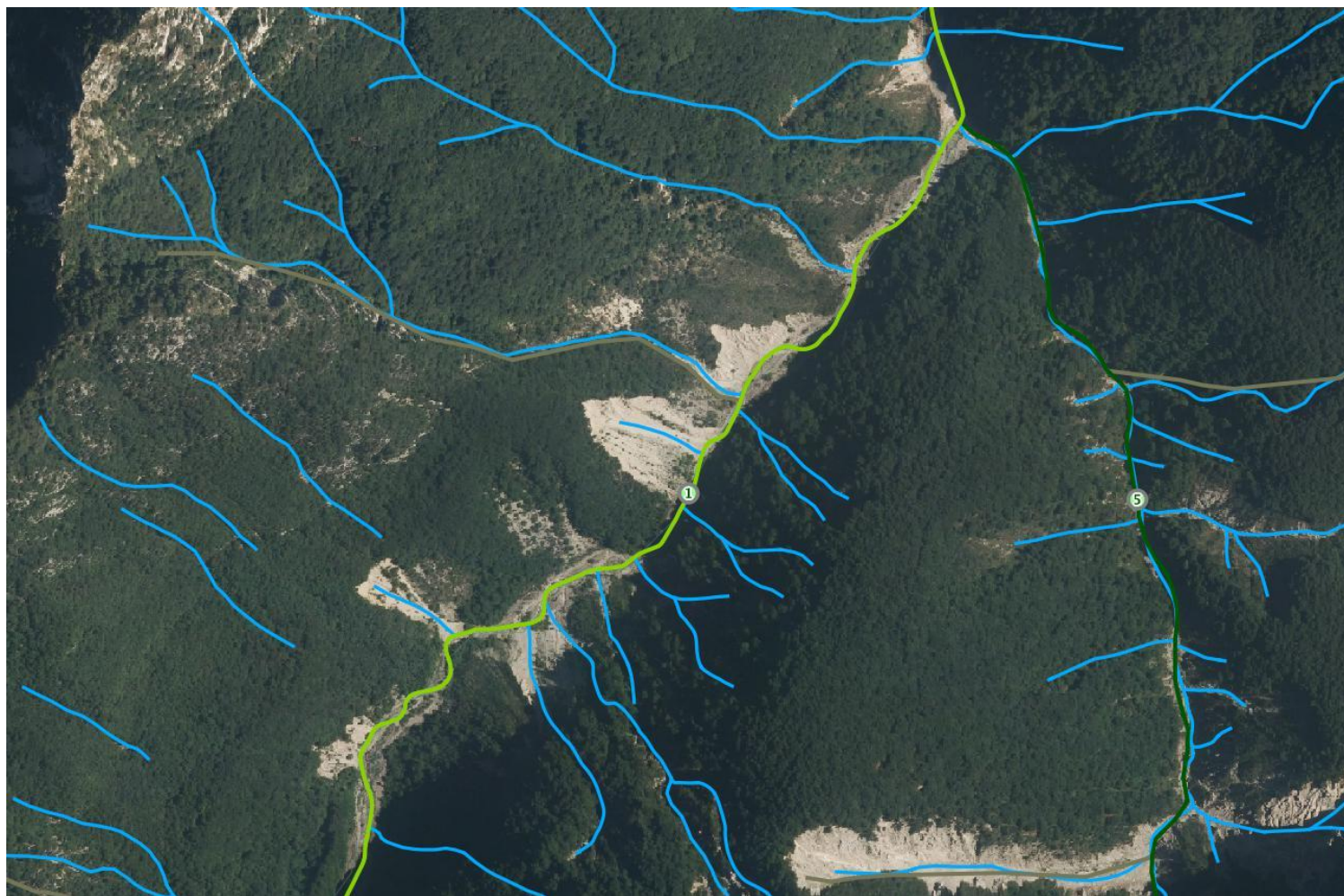
Delimitazione dell'asse del corso d'acqua

Delimitazione delle sponde e/o del piede  
dell'argine

Individuazione della fascia di 150 m

Esclusione delle aree A e B al 1985









**I corsi d'acqua la cui dimensione è poco significativa sono i tratti rappresentati sulla CTRN nelle classi:**

- **«Fiume o corso d'acqua perenne con larghezza del letto non rappresentabile, ovvero minore di 3m»;**
- **«Canale con larghezza del letto non rappresentabile, ovvero minore di 2 m».**





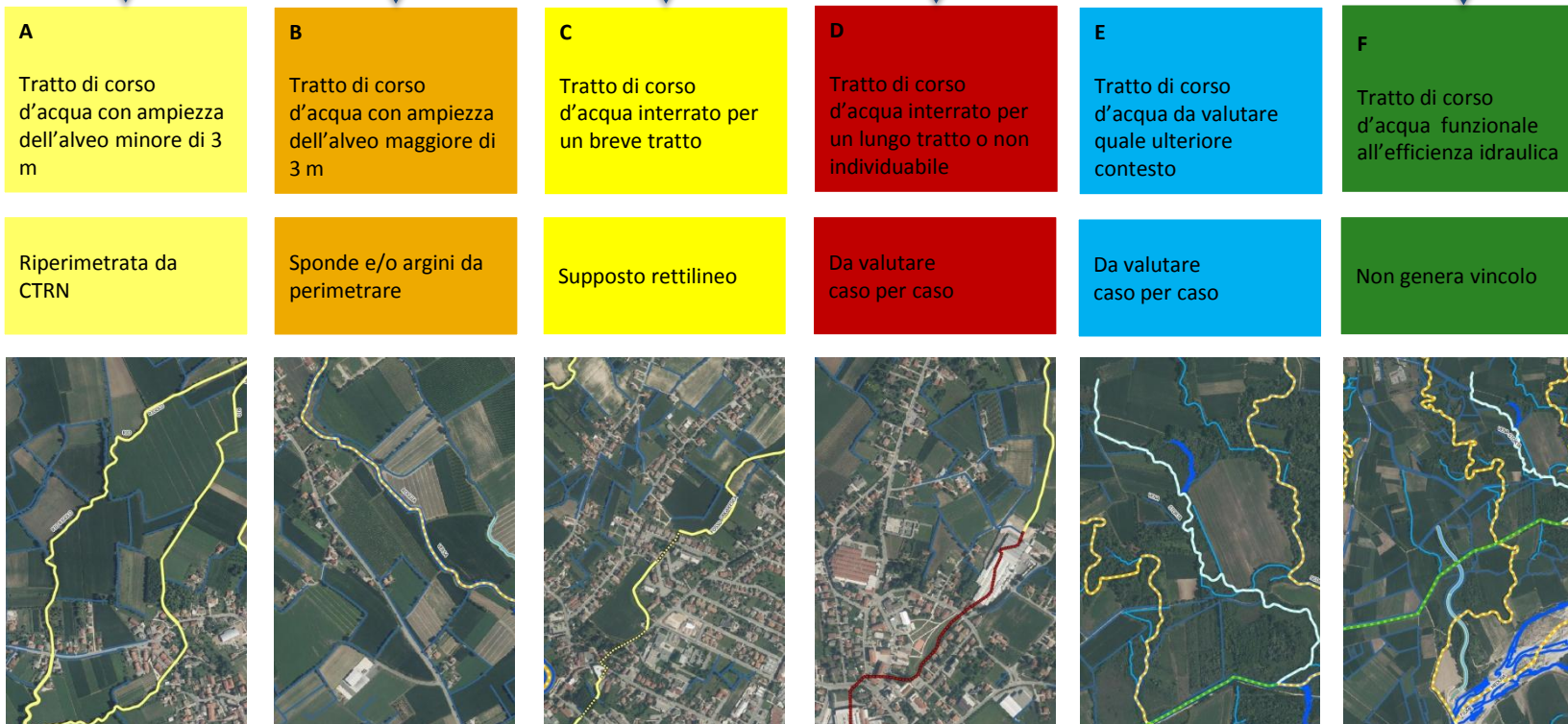








## DELIMITAZIONE DELL'ASSE





Individuazione della sorgente



Delimitazione dell'asse del corso d'acqua



**Delimitazione delle sponde e/o del piede  
dell'argine**

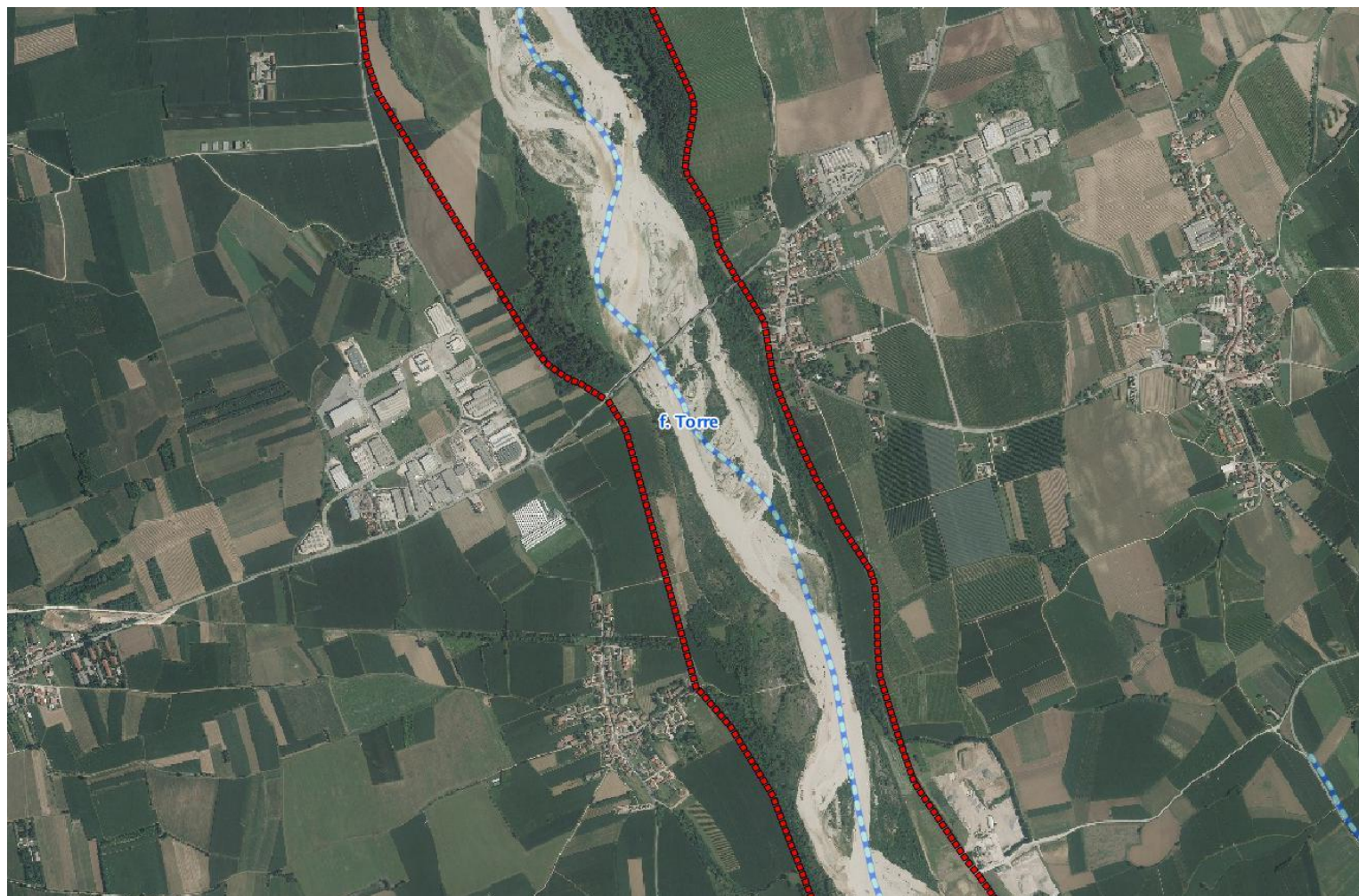


Individuazione della fascia di 150 m

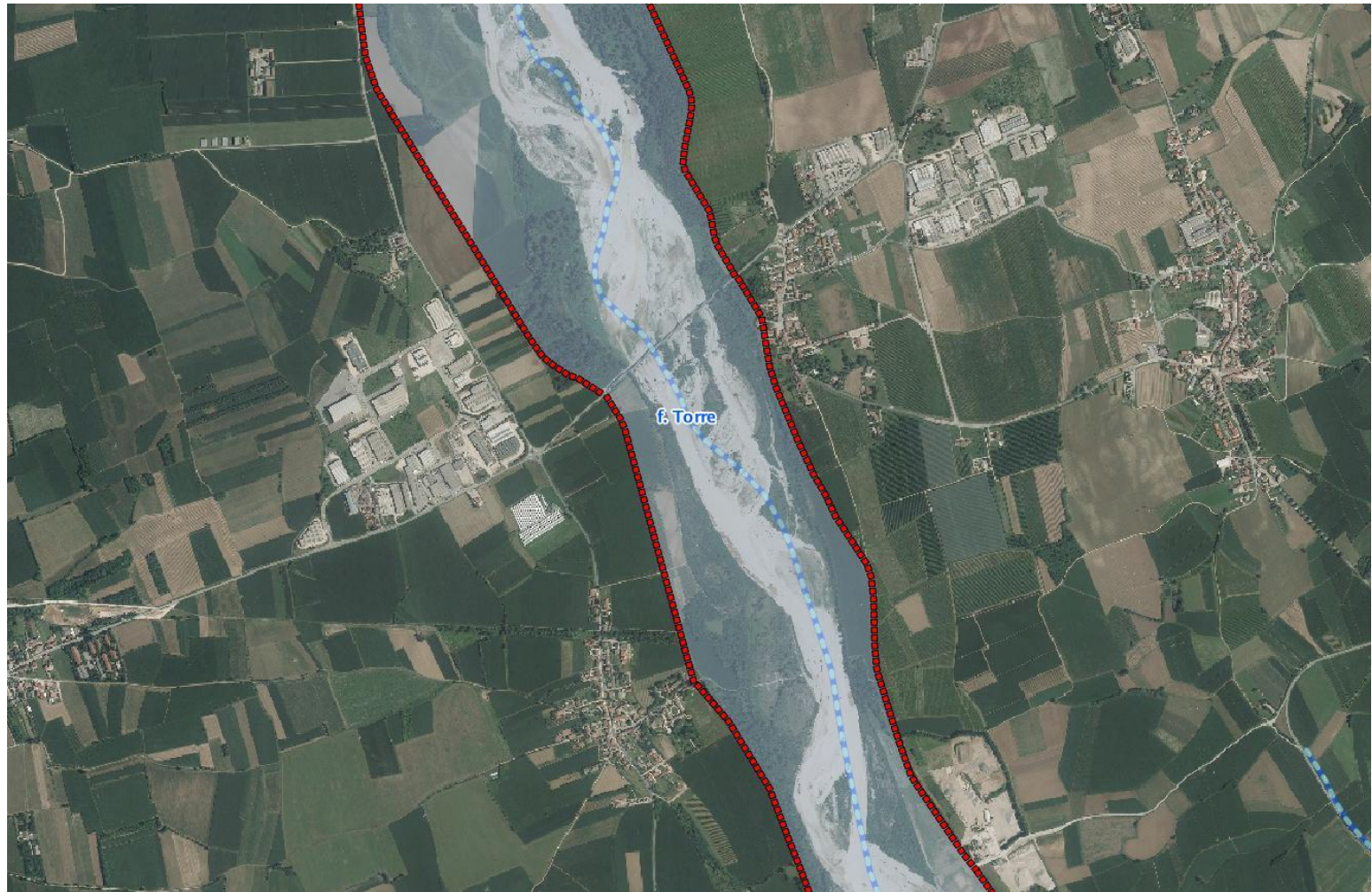


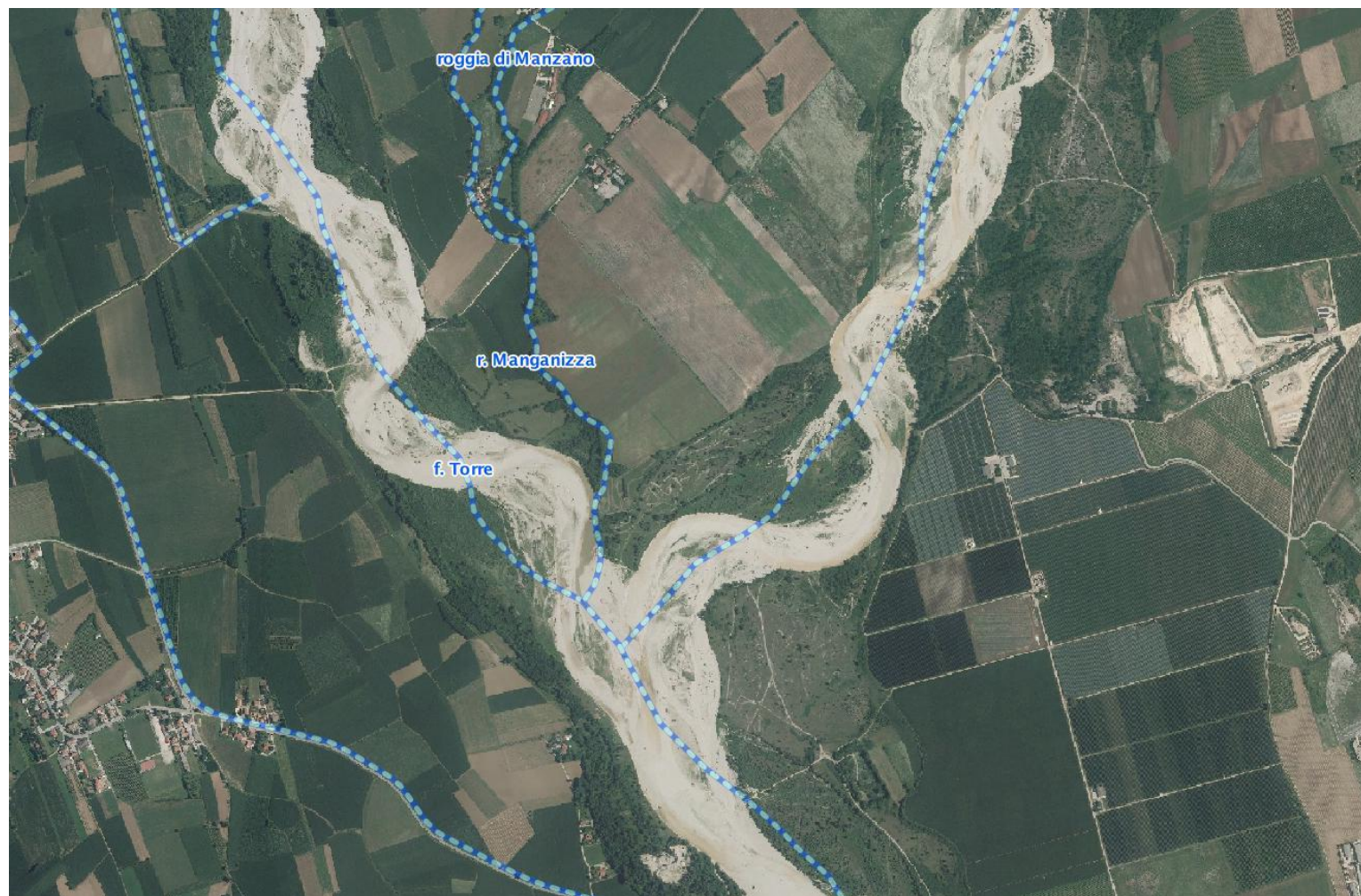
Esclusione delle aree A e B al 1985

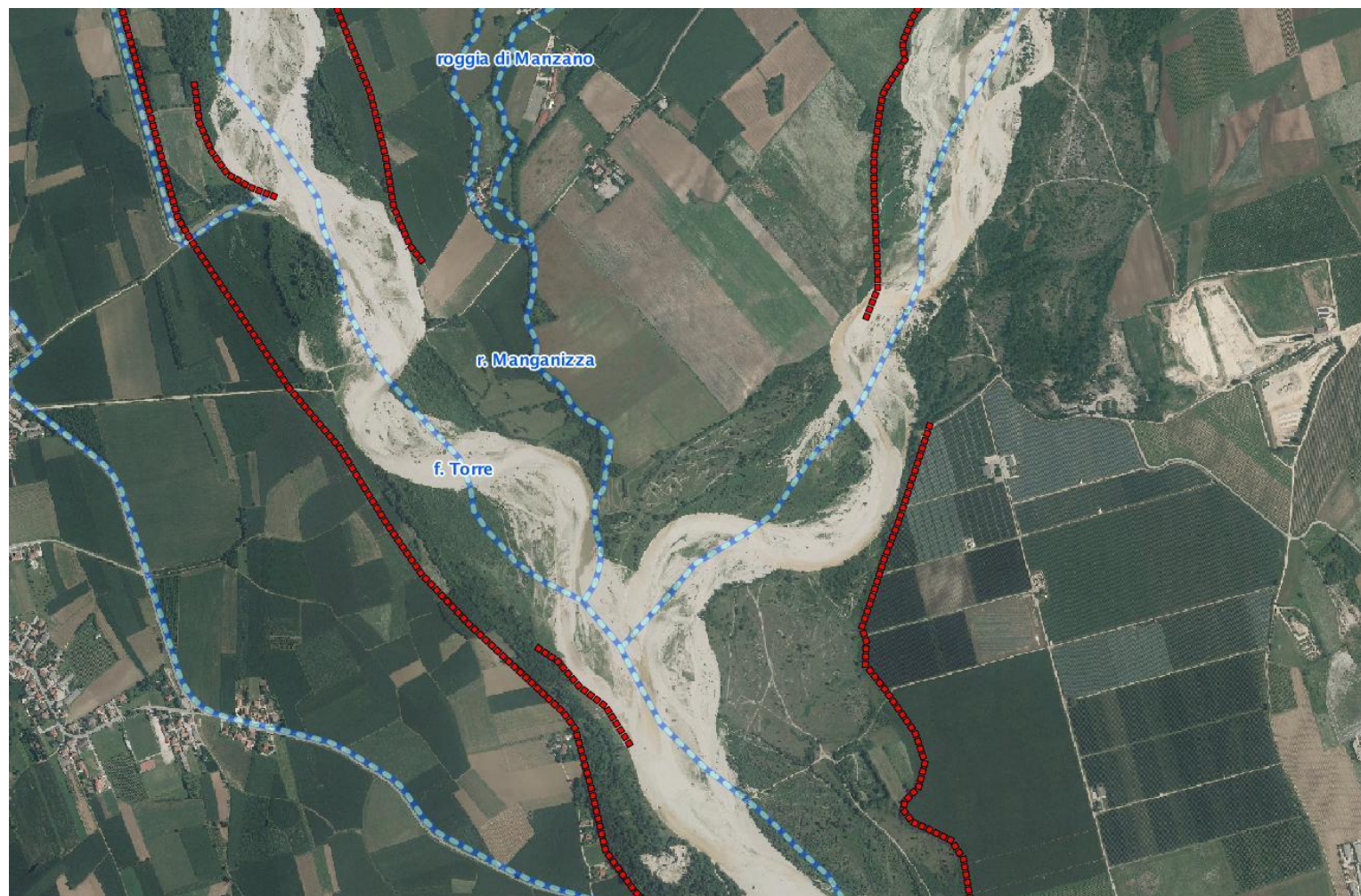


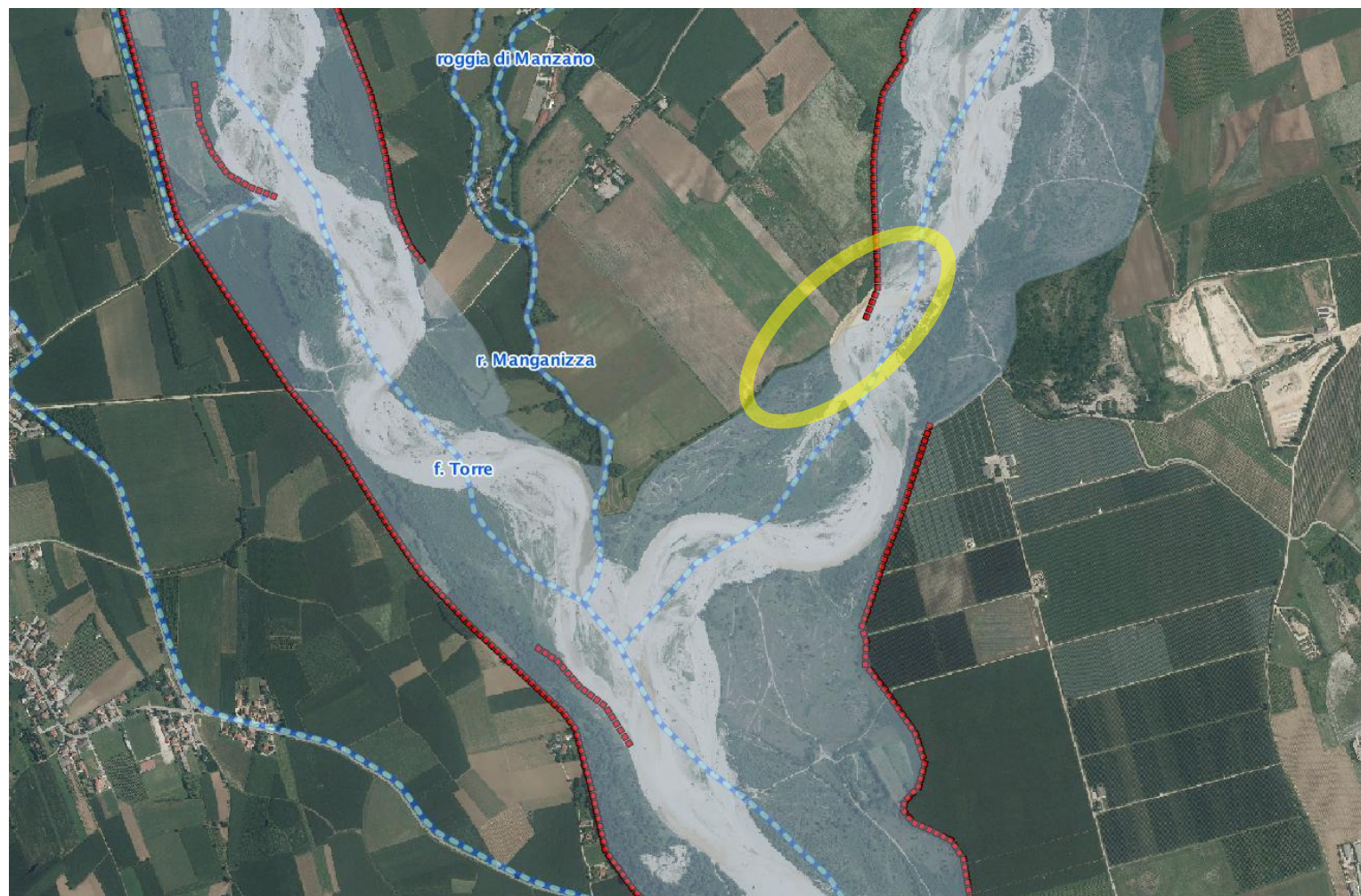








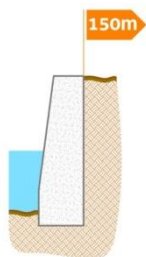




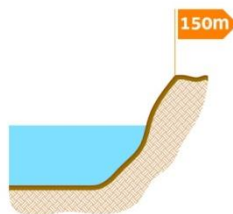


### ABACO TIPOLOGICO DELLE SPONDE

Indicazione della linea di origine del buffer di tutela di 150 metri ai sensi dell'art. 142 del D. Lgs. 42/2004 (Codice Urbani)



Muro di sponda o  
gabbionata

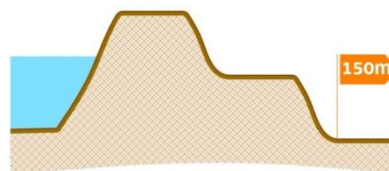


Ciglio di sponda

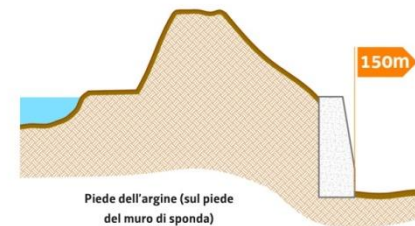


### ABACO TIPOLOGICO DI ARGINI

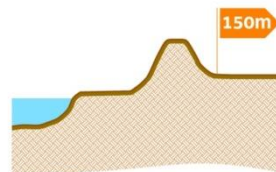
Indicazione della linea di origine del buffer di tutela di 150 metri ai sensi dell'art. 142 del D. Lgs. 42/2004 (Codice Urbani)



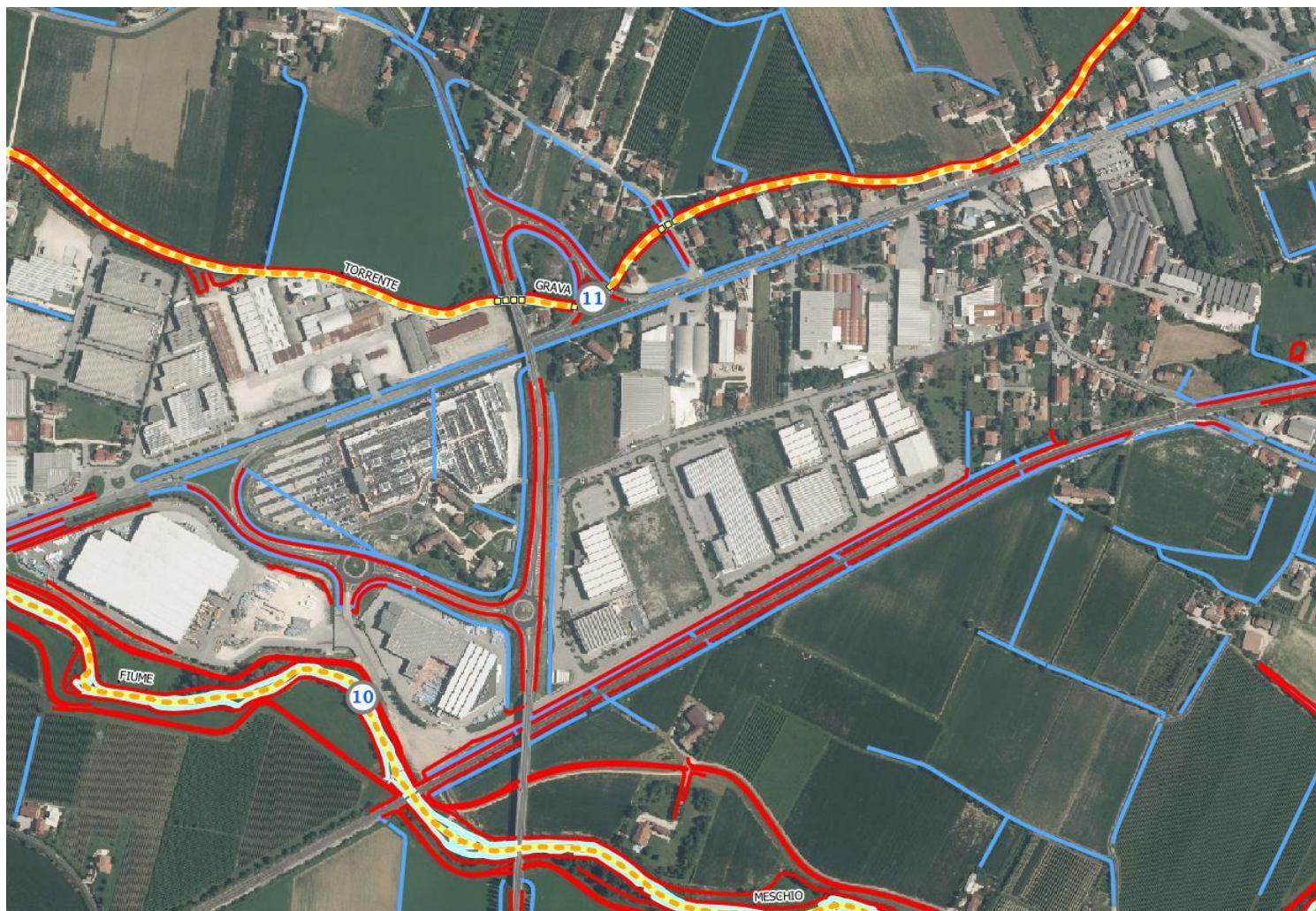
Piede dell'argine (di tipo doppio trapezio)

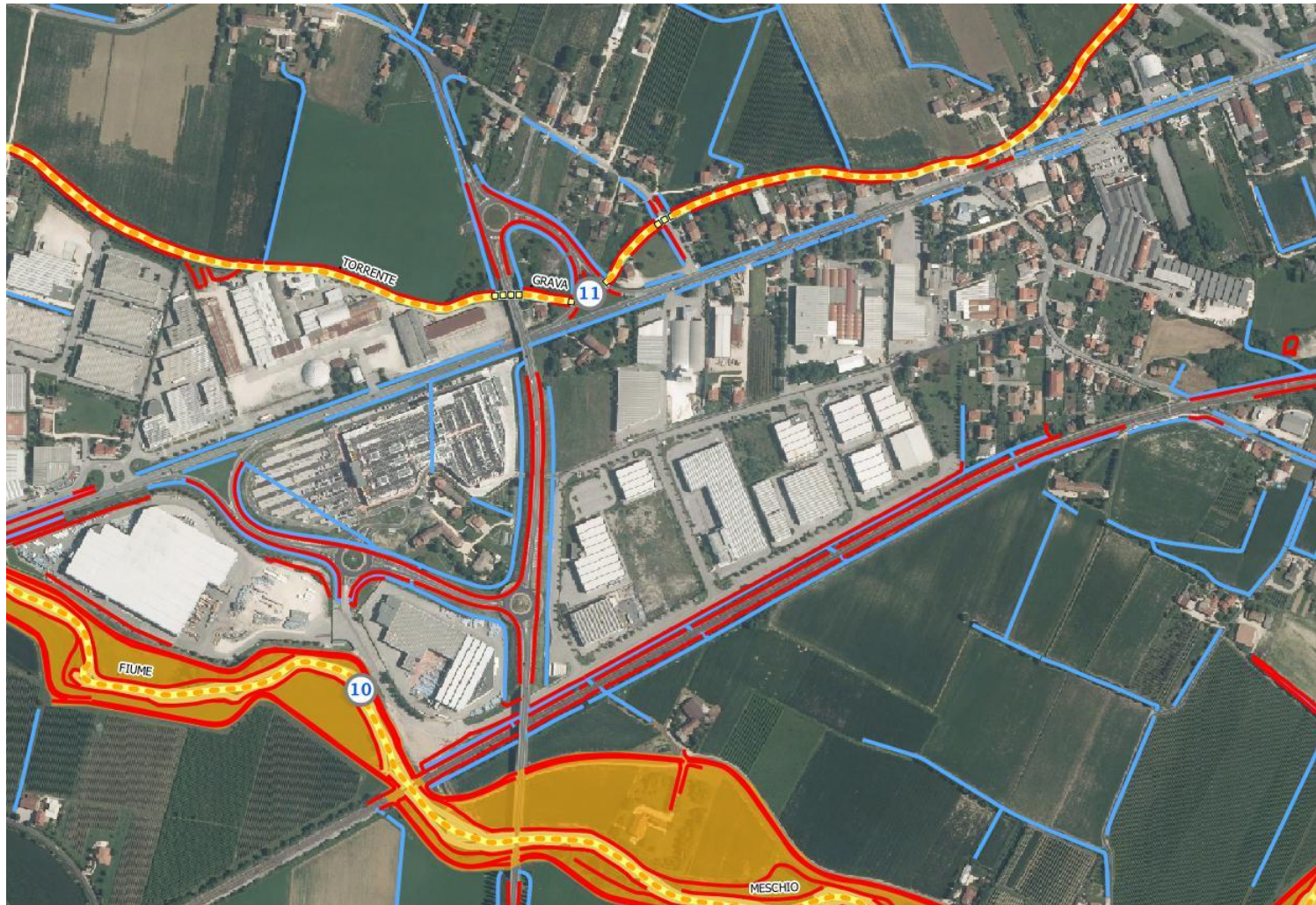


Piede dell'argine (sul piede  
del muro di sponda)



Piede dell'argine





Individuazione della sorgente

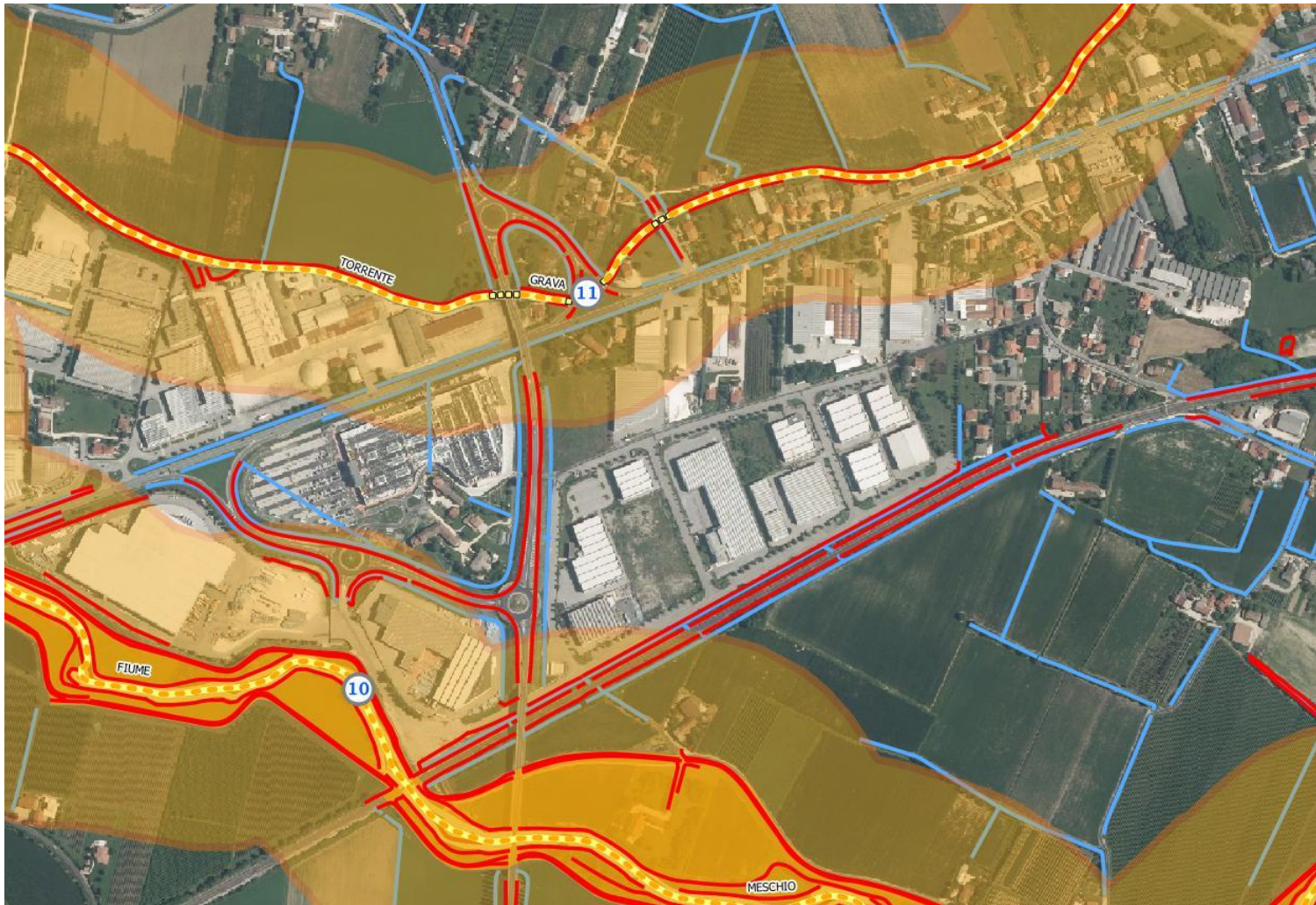
Delimitazione dell'asse del corso d'acqua

Delimitazione delle sponde e/o del piede  
dell'argine

Individuazione della fascia di 150 m

Esclusione delle aree A e B al 1985







Individuazione della sorgente



Delimitazione dell'asse del corso d'acqua



Delimitazione delle sponde e/o del piede  
dell'argine



Individuazione della fascia di 150 m



Esclusione delle aree A e B al 1985

