



Piano Paesaggistico Regionale

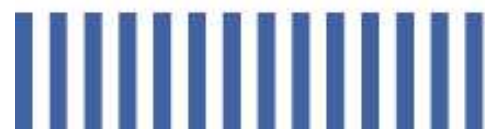
Ricognizione e rappresentazione delle zone gravate da Uso Civico al fine della predisposizione del Piano Paesaggistico Regionale

Regione Autonoma Friuli Venezia Giulia

Direzione centrale infrastrutture, mobilità, pianificazione territoriale, lavori pubblici, edilizia

Servizio Tutela del Paesaggio e Biodiversità

arch. Andrea Marchesi – dott. Lorenzo Tommasoni



Piano Paesaggistico Regionale

Ambiti territoriali oggetto di vincolo

*di cui al decreto legislativo 22 gennaio 2004, n. 42,
articolo 142, comma 1, lett. h)*

“aree assegnate alle università agrarie e zone gravate da usi civici”





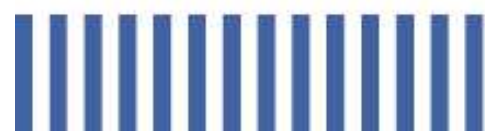
Piano Paesaggistico Regionale

L'attività di ricognizione dei provvedimenti di accertamento degli usi civici nei Comuni della RAFVG risulta la seguente:

48 Comuni con operazione di **accertamento** e/o verifica di occupazione definite e recepite con Bando del Commissario

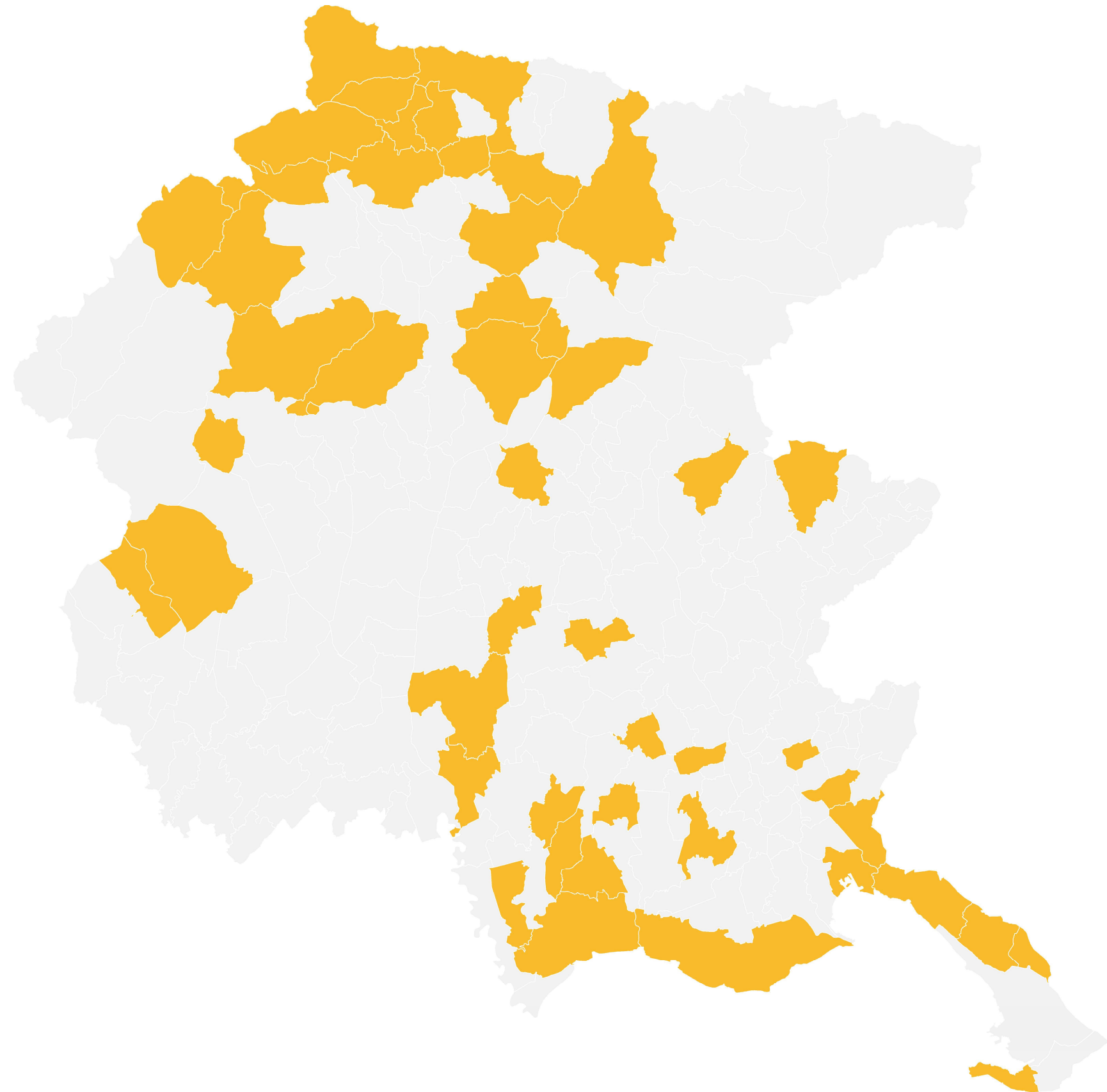
79 Comuni con operazioni **archivate**

90 Comuni con operazioni **non definite**





Comuni con bando di accertamento del Commissario regionale per la liquidazione degli Usi Civici



Piano Paesaggistico Regionale

Comuni con bando di accertamento del Commissario regionale per la liquidazione degli Usi Civici

Comuni assegnatari del contributo per la ricognizione delle aree gravate da Usi civici

LR 12/2009, articolo 12, comma 47

L'Amministrazione regionale ha concesso ai piccoli Comuni qualificati tali dall'articolo 7 della LR 1/2006, ove esistente l'accertamento di cui alla legge 1766/1927, contributi per la ricognizione delle aree gravate da usi civici.

I Comuni che hanno presentato istanza e che sono risultati assegnatari del contributo sono i seguenti:



Piano Paesaggistico Regionale

Comuni con bando di accertamento del Commissario regionale per la liquidazione degli Usi Civici

Comuni assegnatari del contributo per la ricognizione delle aree gravate da Usi civici

ARTA TERME

ATTIMIS - I fase e II fase

CARLINO

COMegliANS - I fase e II fase

FORNI AVOLTRI - I fase e II fase

FORNI DI SOPRA

MARANO LAGUNARE

MOGGIO UDINESE

MUZZANA DEL TURGNANO

OVARO - I fase e II fase

PAULARO

PORPETTO

PRECENICCO

PULFERO - I fase e II fase

RAVASCLETTO

RIGOLATO

SAGRADO

SUTRIO Priola, Nojaris
Cercivento e Paluzza

TRAMONTI DI SOPRA

TRAMONTI DI SOTTO

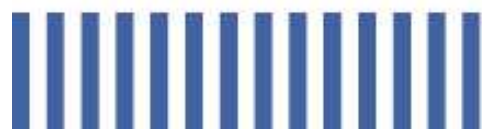
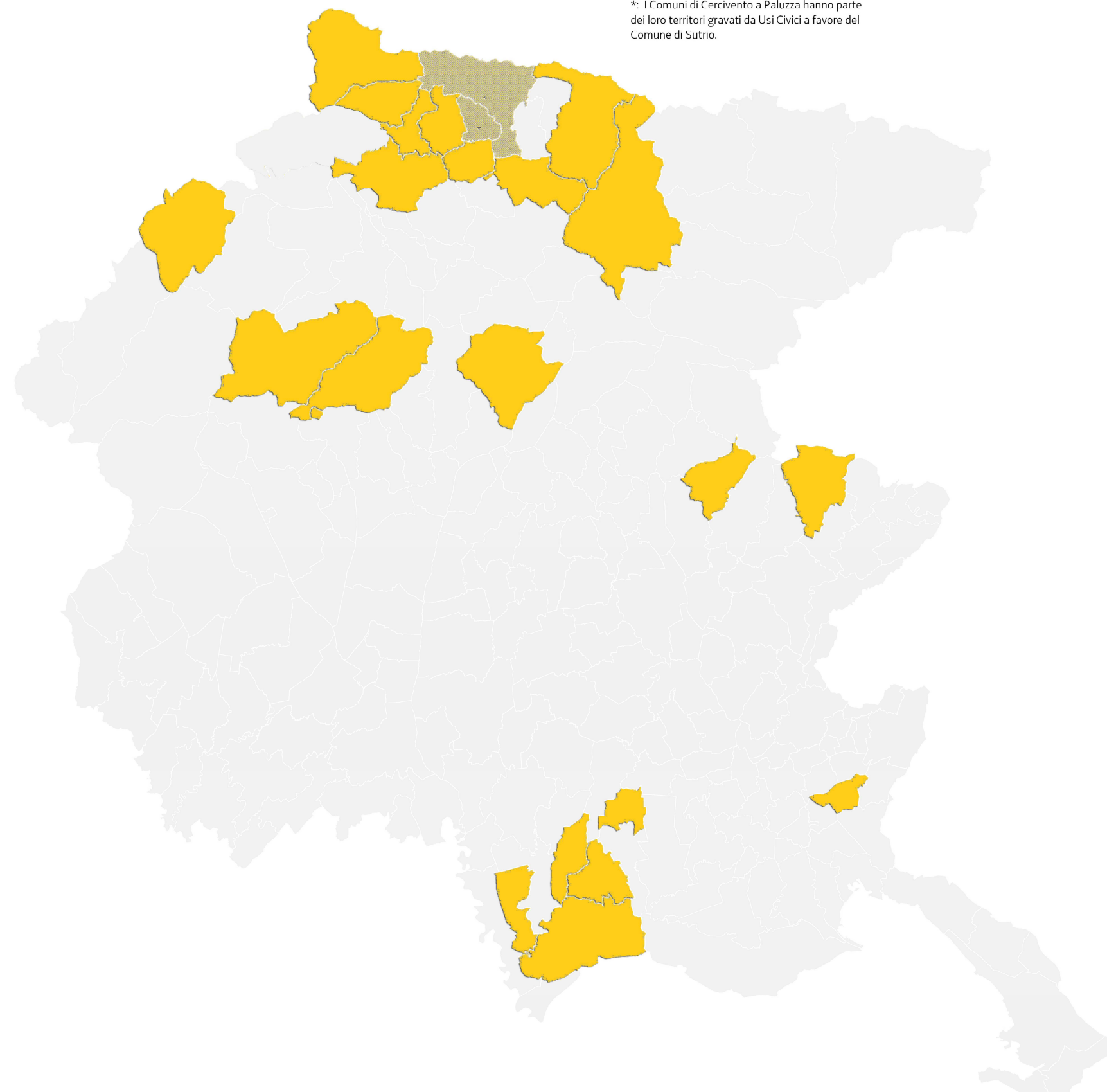
TRASAGHIS



Piano Paesaggistico Regionale

Comuni con bando di accertamento del Commissario regionale per la liquidazione degli Usi Civici

Comuni assegnatari del contributo per la ricognizione delle aree gravate da Usi civici



Piano Paesaggistico Regionale

Comuni con bando di accertamento del Commissario regionale per la liquidazione degli Usi Civici

Metodologia di ricognizione delle aree gravate da Usi civici

Operazioni di **reperimento** dei dati



Verifica delle corrispondenze tra gli elenchi d'archivio e gli atti catastali aggiornati



Restituzione in cartografia dell'identificativo catastale gravato da uso civico



Piano Paesaggistico Regionale

Comuni con bando di accertamento del Commissario regionale per la liquidazione degli Usi Civici

Metodologia di ricognizione delle aree gravate da Usi civici

Operazioni di **reperimento dei dati**

Fonti di reperimento dei dati,

per l'individuazione cartografica le fonti principali consultate sono state:

- Archivi catastali storici
- Archivio del Commissario per la liquidazione degli Usi civici di Trieste
- Archivio di Stato
- Archivi comunali
- Archivi ecclesiastici
- Archivi notarili
- Catasti vigenti





Piano Paesaggistico Regionale

Comuni con bando di accertamento del Commissario regionale per la liquidazione degli Usi Civici

Metodologia di ricognizione delle aree gravate da Usi civici

Operazioni di **reperimento dei dati**

Comune censuario di Pesaris			
Mappale	Superficie	Mappale	Superficie
736b	2.86.70	1496b	0.48.30
739	0.60.00	1496e	0.01.50
779	0.31.70	1496j	1.02.80
1174a	3.99.70	1496 l	0.01.20
1241a	31.95.80	1496p	2.65.00
1440	0.39.70	1496s	3.01.10
		1496y	5.84.70
Estensione totale 50.18.20 Ha.			
Comune censuario di Possal			
Mappale	Superficie	Mappale	Superficie
10a	15.60.20	331c	0.12.40
12a	7.28.30	333a	0.60.20
16a	23.63.40	336	1.85.90
19a	17.64.50	343	0.69.00
200a	0.55.50	349f	14.67.10
200c	0.02.00	350f	16.50.90
200e	0.42.00	354a	130.81.40
200x	0.02.60	356	1.75.00
		357	1.23.10
Estensione totale 235.43.50 Ha.			

My. Lorenzini

D i s t r i b u z i o n e
che sui terreni assegnati alla categoria a) esistono gli usi civici essenziali del pascolo e del legnatico a favore di tutti gli abitanti della frazione di Pesaris.

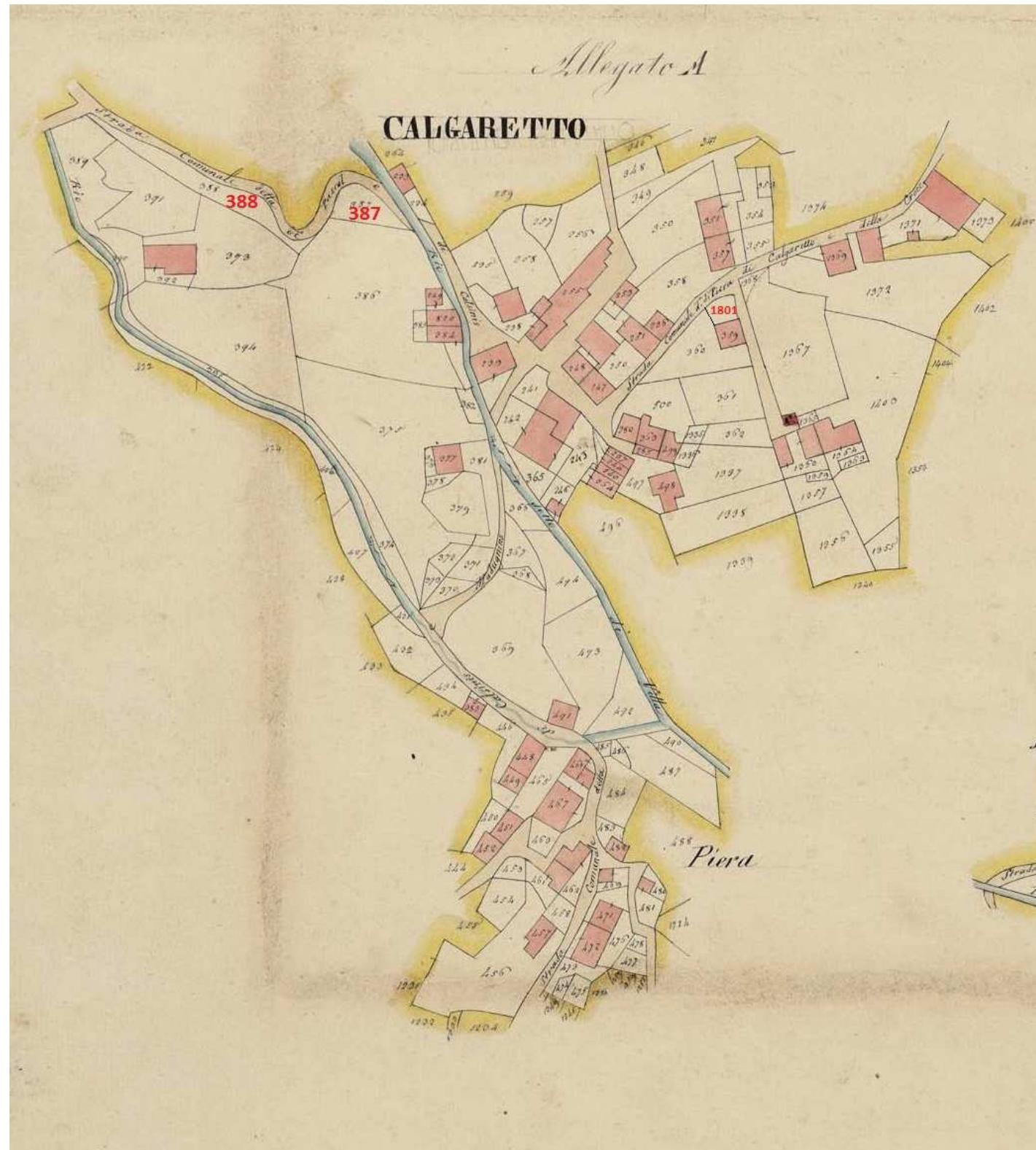
R i s e r v a
ogni ulteriore provvidenza per la ripartizione in quote dei beni assegnati alla categoria b).

O r d i n a
che il presente provvedimento sia comunicato al Comune di Prato Carnico ed affisso a quell'albo pretorio per il termine di trenta giorni





Piano Paesaggistico Regionale



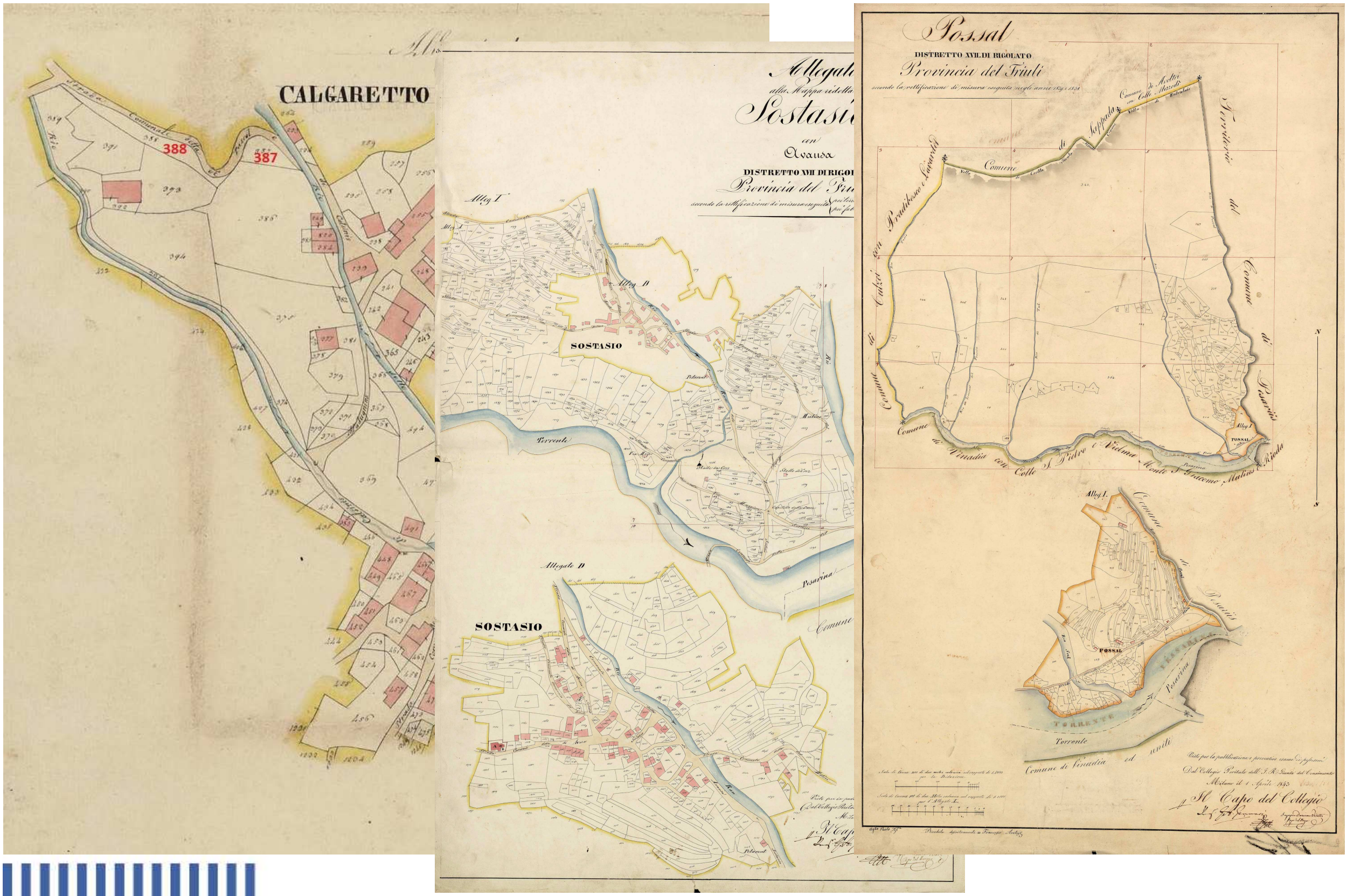


Piano Paesaggistico Regionale





Piano Paesaggistico Regionale



Piano Paesaggistico Regionale

Comuni con bando di accertamento del Commissario regionale per la liquidazione degli Usi Civici

Metodologia di ricognizione delle aree gravate da Usi civici

Verifica delle corrispondenze

1. ELENCO DEGLI IMMOBILI GRAVATI DA USI CIVICI NEL COMUNE CENSUARIO DI VINADIA (CATASTO 1843-1956) E COMPRESI NELL'OPERATO ISTRUTTORIO DEL P.I. E. CROMAZ RECEPITO IN BANDI PROT. 1926/37 POS. FU 3/26 DD. 24/11/1937 E PROT. 286/45 POS. FU 3/26 DD. 04/07/1945
TITOLARE DEL DIRITTO: FRAZIONE DI PESARIIS.

TITOLARE	UBICAZIONE	BANDO	IDENTIFICATIVO CATASTALE ORIGINARIO Cat. 1843-1956	N.C.T. Foglio - Mappale
Frazione di Pesariis	Comune Censuario di Vinadia	Prot. 1926/37 Posiz. FU 3/26 del 24/11/1937, Prot. 286/45 Posiz. FU 3/26 del 04/07/1945	1	20-289
			1	20-21
			1	acque
			1	20-22
			1	19-49
			1	19-51
			1	19-54
			1	19-52
			1	19-53
			108	20-70
			1091	24-757
			1091	24-315
			10a	7-6
			10a	7-85
			10a	7-111
			10a	7-8
			10a	7-15
			10a	7-109
			10a	7-86
			10a	9-74
			10a	9-75
			10a	9-76
			10a	9-78
			10a	9-77
			10a	9-101
			10a	7-110
			114	19-24
			114	19-78
			1145	acque
			1145	24-603
			1145	22-26

Elaborato prodotto da:
STUDIO ASSOCIATO DI ARCHITETTURA E
PIANIFICAZIONE
VITTORIO BATTIGELLI Architetto
MARINO PAVONI Pianificatore

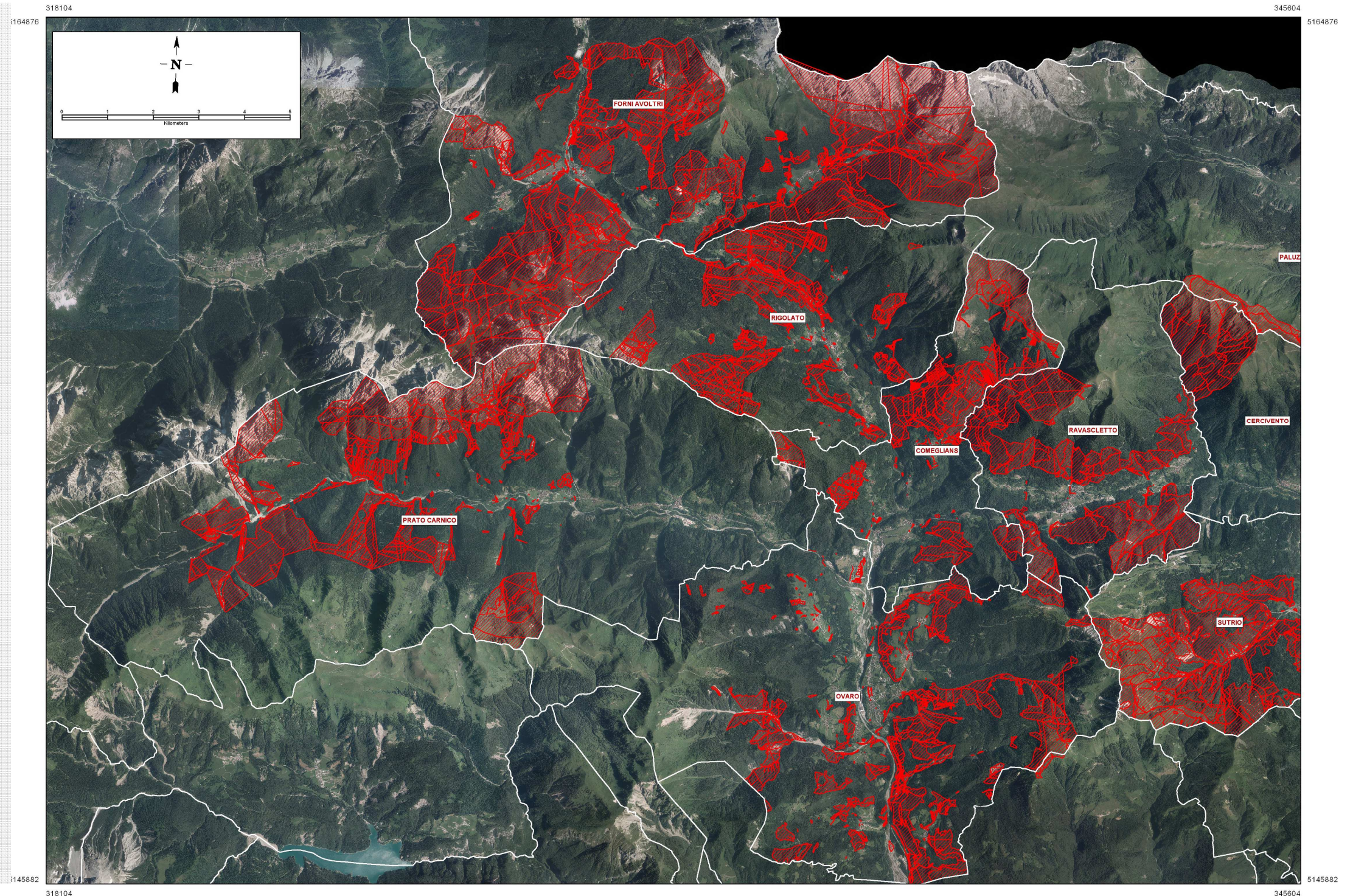


Piano Paesaggistico Regionale

Comuni con bando di accertamento del Commissario regionale per la liquidazione degli Usi Civici

Metodologia di ricognizione delle aree gravate da Usi civici

Restituzione cartografica





Piano Paesaggistico Regionale

GeoMedia Professional - Usi_Civici_2015_ripartenza_b.gws

File Edit View Insert Tools Analysis Warehouse Data 3D Window Help

Projection: east-north(m) 320148.57; 5147732.52

MapWindow1

DataWindow1

ID	TITOLARE_D	UBICAZIONE	BANDO	RIF_CATA_O	RIF_CATA_A	DECR_ESPR
0	Frazione di Pesaris	Comune Censuario di Pesaris	Prot. 1926/07 Post. FU 3/26 del 24/1/1937, Prot 1267a	1-1		
0	Frazione di Pesaris	Comune Censuario di Possal	Prot. 1926/07 Post. FU 3/26 del 24/1/1937, Prot 347	1-1		
0	Frazione di Pesaris	Comune Censuario di Possal	Prot. 1926/07 Post. FU 3/26 del 24/1/1937, Prot 342	1-1		
0	Frazione di Pesaris	Comune Censuario di Possal	Prot. 1926/07 Post. FU 3/26 del 24/1/1937, Prot 347	1-10		
0	Frazione di Pesaris	Comune Censuario di Possal	Prot. 1926/07 Post. FU 3/26 del 24/1/1937, Prot 345	1-10		
0	Frazione di Pesaris	Comune Censuario di Possal	Prot. 1926/07 Post. FU 3/26 del 24/1/1937, Prot 345	1-11		
0	Frazione di Pesaris	Comune Censuario di Possal	Prot. 1926/07 Post. FU 3/26 del 24/1/1937, Prot 347	1-11		
0	Frazione di Pesaris	Comune Censuario di Pesaris	Prot. 1926/07 Post. FU 3/26 del 24/1/1937, Prot 157	1-12		
0	Frazione di Pesaris	Comune Censuario di Possal	Prot. 1926/07 Post. FU 3/26 del 24/1/1937, Prot 347	1-13		
0	Frazione di Pesaris	Comune Censuario di Possal	Prot. 1926/07 Post. FU 3/26 del 24/1/1937, Prot 345	1-13		
0	Frazione di Pesaris	Comune Censuario di Possal	Prot. 1926/07 Post. FU 3/26 del 24/1/1937, Prot 345	1-14		
0	Frazione di Pesaris	Comune Censuario di Pesaris	Prot. 1926/07 Post. FU 3/26 del 24/1/1937, Prot 157	1-15		
0	Frazione di Pesaris	Comune Censuario di Pesaris	Prot. 1926/07 Post. FU 3/26 del 24/1/1937, Prot 1241a	1-16		
0	Frazione di Pesaris	Comune Censuario di Pesaris	Prot. 1926/07 Post. FU 3/26 del 24/1/1937, Prot 1267a	1-16		
0	Frazione di Pesaris	Comune Censuario di Pesaris	Prot. 1926/07 Post. FU 3/26 del 24/1/1937, Prot 157	1-17		
0	Frazione di Pesaris	Comune Censuario di Pesaris	Prot. 1926/07 Post. FU 3/26 del 24/1/1937, Prot 1267a	1-17		
0	Frazione di Pesaris	Comune Censuario di Pesaris	Prot. 1926/07 Post. FU 3/26 del 24/1/1937, Prot 1267a	1-2		
0	Frazione di Pesaris	Comune Censuario di Pesaris	Prot. 1926/07 Post. FU 3/26 del 24/1/1937, Prot 1267a	1-21		
0	Frazione di Pesaris	Comune Censuario di Possal	Prot. 1926/07 Post. FU 3/26 del 24/1/1937, Prot 1267a	1-3		
0	Frazione di Pesaris	Comune Censuario di Pesaris	Prot. 1926/07 Post. FU 3/26 del 24/1/1937, Prot 1267a	1-4		
0	Frazione di Pesaris	Comune Censuario di Pesaris	Prot. 1926/07 Post. FU 3/26 del 24/1/1937, Prot 1267a	1-5		
0	Frazione di Pesaris	Comune Censuario di Pesaris	Prot. 1926/07 Post. FU 3/26 del 24/1/1937, Prot 1267a	1-8		
0	Frazione di Pesaris	Comune Censuario di Pesaris	Prot. 1926/07 Post. FU 3/26 del 24/1/1937, Prot 1267a	1-7		
0	Frazione di Pesaris	Comune Censuario di Possal	Prot. 1926/07 Post. FU 3/26 del 24/1/1937, Prot 347	1-8		
0	Frazione di Pesaris	Comune Censuario di Possal	Prot. 1926/07 Post. FU 3/26 del 24/1/1937, Prot 342	1-8		
0	Frazione di Pesaris	Comune Censuario di Possal	Prot. 1926/07 Post. FU 3/26 del 24/1/1937, Prot 347	1-9		
0	Frazione di Pesaris	Comune Censuario di Possal	Prot. 1926/07 Post. FU 3/26 del 24/1/1937, Prot 354b0	10-96		
0	Frazione di Pesaris	Comune Censuario di Possal	Prot. 1926/07 Post. FU 3/26 del 24/1/1937, Prot 338a	11-1		
0	Frazione di Pesaris	Comune Censuario di Possal	Prot. 1926/07 Post. FU 3/26 del 24/1/1937, Prot 345	11-1		
0	Frazione di Pesaris	Comune Censuario di Possal	Prot. 1926/07 Post. FU 3/26 del 24/1/1937, Prot 357	11-104		
0	Frazione di Pesaris	Comune Censuario di Possal	Prot. 1926/07 Post. FU 3/26 del 24/1/1937, Prot 356	11-104		
0	Frazione di Pesaris	Comune Censuario di Possal	Prot. 1926/07 Post. FU 3/26 del 24/1/1937, Prot 356	11-106		
0	Frazione di Pesaris	Comune Censuario di Possal	Prot. 1926/07 Post. FU 3/26 del 24/1/1937, Prot 343	11-128		
0	Frazione di Pesaris	Comune Censuario di Possal	Prot. 1926/07 Post. FU 3/26 del 24/1/1937, Prot 336	11-129		
0	Frazione di Pesaris	Comune Censuario di Possal	Prot. 1926/07 Post. FU 3/26 del 24/1/1937, Prot 331c	11-130		
0	Frazione di Pesaris	Comune Censuario di Possal	Prot. 1926/07 Post. FU 3/26 del 24/1/1937, Prot 343	11-131		
0	Frazione di Pesaris	Comune Censuario di Possal	Prot. 1926/07 Post. FU 3/26 del 24/1/1937, Prot 343	11-159		
0	Frazione di Pesaris	Comune Censuario di Possal	Prot. 1926/07 Post. FU 3/26 del 24/1/1937, Prot 330a	11-2		
0	Frazione di Pesaris	Comune Censuario di Possal	Prot. 1926/07 Post. FU 3/26 del 24/1/1937, Prot 345	11-2		
0	Frazione di Pesaris	Comune Censuario di Possal	Prot. 1926/07 Post. FU 3/26 del 24/1/1937, Prot 333a	11-250		
0	Frazione di Pesaris	Comune Censuario di Possal	Prot. 1926/07 Post. FU 3/26 del 24/1/1937, Prot 200a	11-289		
0	Frazione di Pesaris	Comune Censuario di Possal	Prot. 1926/07 Post. FU 3/26 del 24/1/1937, Prot 200c	11-290		
0	Frazione di Pesaris	Comune Censuario di Possal	Prot. 1926/07 Post. FU 3/26 del 24/1/1937, Prot 200c	11-308		
0	Frazione di Pesaris	Comune Censuario di Possal	Prot. 1926/07 Post. FU 3/26 del 24/1/1937, Prot 200e	11-315		
0	Frazione di Pesaris	Comune Censuario di Possal	Prot. 1926/07 Post. FU 3/26 del 24/1/1937, Prot 330a	11-36		
0	Frazione di Pesaris	Comune Censuario di Possal	Prot. 1926/07 Post. FU 3/26 del 24/1/1937, Prot 338a	11-37		

Layout Window

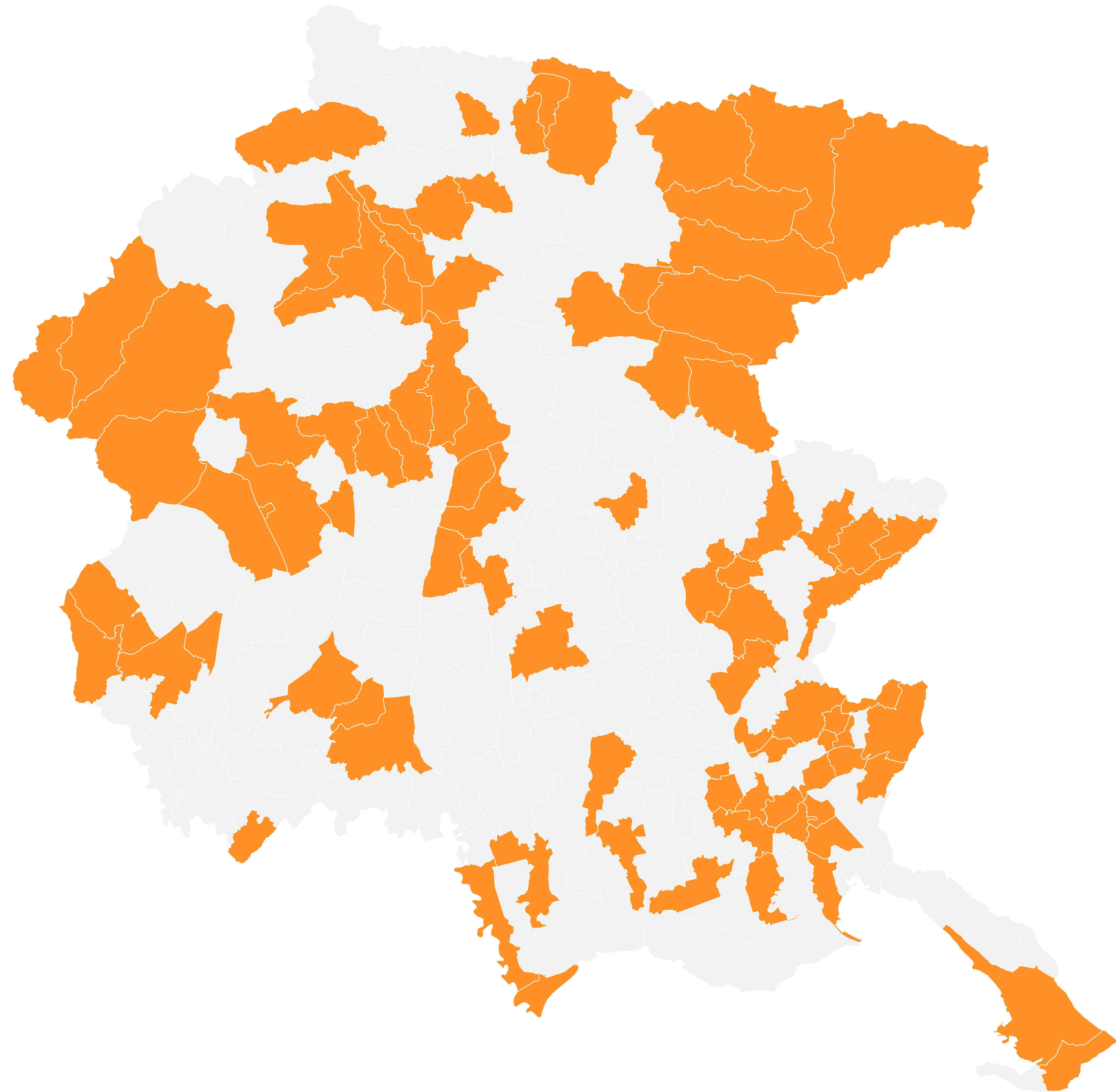
Scale: 1:147,561

start | Pagina - rubrica - Win... | GeoMedia Profession... | Z:\Cartografia_PRR... | Adobe Photoshop CS...

13.07

Piano Paesaggistico Regionale

**Comuni con
operazioni non
definite** dal
Commissario regionale
per la liquidazione
degli Usi Civici





Piano Paesaggistico Regionale

Ricognizione e rappresentazione delle zone gravate da Uso Civico al fine della predisposizione del Piano Paesaggistico Regionale

Regione Autonoma Friuli Venezia Giulia

Direzione centrale infrastrutture, mobilità, pianificazione territoriale, lavori pubblici, edilizia

Servizio Tutela del Paesaggio e Biodiversità

arch. Andrea Marchesi – dott. Lorenzo Tommasoni

