

Piano Regolatore Generale Comunale Variante Zonizzazione

REGIONE AUTONOMA FRIULI VENEZIA GIULIA DIREZIONE CENTRALE INFRASTRUTTURE, MOBILITÀ, PIANIFICAZIONE TERRITORIALE E LAVORI PUBBLICI

ACCORDO DI PROGRAMMA PER LA REALIZZAZIONE DEL COLLEGAMENTO TRA LA S.S. 13 PONTERBANA E LA A23 (TANGENZIALE SUD DI UDINE - II LOTTO) (artt. 19 e 20 L.R. 20 marzo 2000, n. 7 e s.m.l.)

REGIONE AUTONOMA FRIULI VENEZIA GIULIA Comune di Pozzuolo del Friuli Comune di Camporotondo Comune di Lestizza Comune di Basiliano

COMUNE DI LESTIZZA

ALLEGATO N. TITOLO SUB.C 02.02 ZONIZZAZIONE - VARIANTE scala 1:7.500

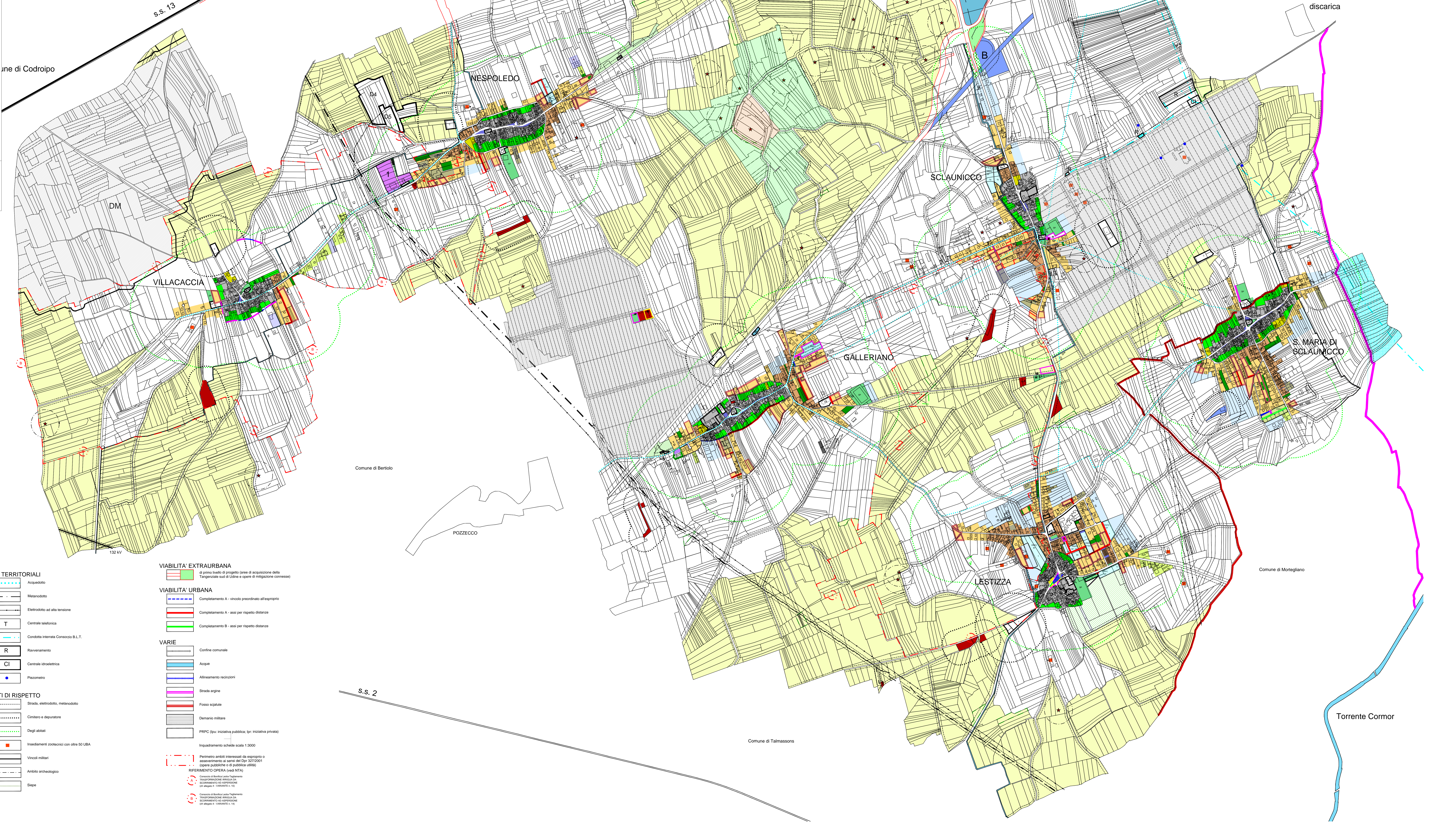
Settembre 2017

tav. 1

Scala 1:7.500

N

- reservati: Zona A di interesse storico-ambientale, Zona A0 di interesse ambientale, Zona Verde degli orti, Zona B0 di completamento del nucleo storico, Zona B1 di estensione del nucleo storico, Zona B1a con spoglia da conservare, Zona B2 dell'espansione spontanea, Zona B3 dell'espansione con infrastrutture da completare, Zona B4 dell'espansione spontanea media rurale, Zona C di espansione, Zona V verde privato, PRODUTTIVE: Zona D2 artigianale-industriale (1 di Nespolo, 2 della Femata), Zona D2.5 nuovo automezzi pesanti, Zona D3.1 artigianale in ambito urbano, Zona D3.2 artigianale in ambito rurale, Zona D4 cavea per inerti, Zona D5 discarica per inerti, Zona E4 di interesse agro-paesaggistico, Zona E4.1 di protezione del castelliere, Zona E4.2 della brada Fabris, Zona E4.3 di protezione edifici monumentali, Zona E4.4 di protezione futuri insediamenti, Zona E5 di premietimo interesse agricolo, Zona E6 di interesse agricolo, Zona E6.1 attività orto-flora-vivaistica, Zona H2 commerciale, Zona HE commerciale, Distributore di carburante, TUTELA AMBIENTALE: Zona SA casellare di Gallerano, Zona di recupero ambientale, Sito archeologico, Monumenti da conservare, Ambito soggetto ad esondazione, Pianificazione L. 11392, Area destinata a bosco, Prati stabili, ATTREZZATURE PUBBLICHE: Parcheggio di relazione, Verde pubblico, (sigla), Servizi tecnologici, Servizi di interesse



- RETI TERRITORIALI: Acquedotto, Metarodoto, Elettrorodoto ad alta tensione, Centrale telefonica, Condotta interarea Consorzio B.L.T., Ravvicinamento, Centrale idroelettrica, Piazzonato, LIMITI DI RISPETTO: Strada, elettrodotto, metarodoto, Cimitero e depuratore, Degli abitati, Insediamenti zootecnici con oltre 50 UBA, Vincoli militari, Ambito archeologico, Sipe

- VIABILITA' EXTRAURBANA: di primo livello di progetto (aree di acquisizione della Tangenziale sud di Udine e opere di mitigazione connesse), VIABILITA' URBANA: Completamento A - vincolo preordinato all'esproprio, Completamento A - assi per rispetto distanze, Completamento B - assi per rispetto distanze, VARIE: Confine comunale, Acque, Allineamento recinzioni, Strada argine, Fosso scialite, Demanio militare, PRPC (per iniziativa pubblica; for. iniziativa privata), Inquadramento schife scale 1:3000, Perimetri ambiti interessati da esproprio o asseveramento ai sensi del Dpr 327/2001 (opere pubbliche o di pubblica utilità) (opere pubbliche o di pubblica utilità), RIFERIMENTO OPERA (vedi NTA): Comune di Basiliano L. 11392, Comune di Bertoldo L. 11392, Comune di Lestizza L. 11392, Comune di Pozzuolo del Friuli L. 11392, Comune di Camporotondo L. 11392, Comune di S. Maria di Sclauinicco L. 11392, Comune di Montegliano L. 11392, Comune di Talmassons L. 11392, Comune di Basiliano L. 11392, Comune di Camporotondo L. 11392, Comune di Lestizza L. 11392, Comune di Pozzuolo del Friuli L. 11392, Comune di S. Maria di Sclauinicco L. 11392, Comune di Montegliano L. 11392, Comune di Talmassons L. 11392