

Piano Regolatore Generale Comunale Variante 16

ai sensi della L.R. 52/2007

REGIONE AUTONOMA FRIULI VENEZIA GIULIA
DIREZIONE CENTRALE
INFRASTRUTTURE, MOBILITÀ, PIANIFICAZIONE TERRITORIALE E LAVORI PUBBLICI

ACCORDO DI PROGRAMMA
PER LA REALIZZAZIONE DEL
COLLEGAMENTO TRA LA S.S. 13 PONTERBANA E LA A23 (TANGENZIALE SUD DI UDINE - II LOTTO)
(artt. 19 e 20 L.R. 20 marzo 2000, n. 7 e s.m.l.)

REGIONE AUTONOMA FRIULI VENEZIA GIULIA
Comune di Pozzuolo del Friuli
Comune di Camponovigo
Comune di Lestizza
Comune di Basiliano

COMUNE DI LESTIZZA

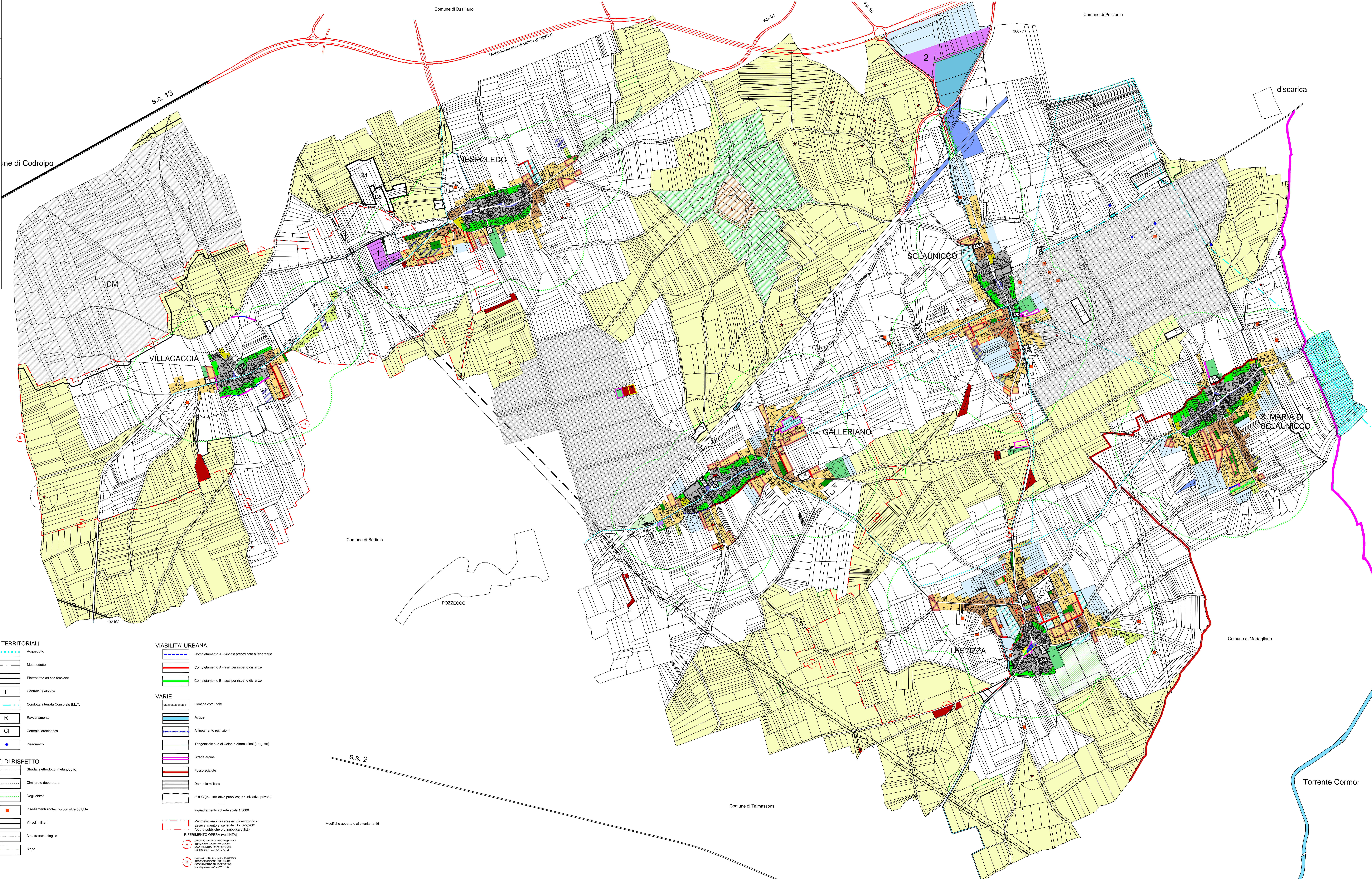
ALLEGATO N. TITOLO
SUB.C 02.01 ZONIZZAZIONE - STATO DI FATTO

scala 1:7.500

Aprile 2017

tav. 1

Scala 1:7.500



- riservati:**
 - Zona A di interesse storico-ambientale
 - Zona A0 di interesse ambientale
 - Zona Verde degli orti
 - Zona B0 di completamento del nucleo storico
 - Zona B1 di estensione del nucleo storico
 - Zona B1a con spolliga da conservare
 - Zona B2 dell'espansione spontanea
 - Zona B3 dell'espansione con infrastrutture da completare
 - Zona B4 dell'espansione spontanea in area rurale
 - Zona C di espansione
 - Zona V verde privato
- PRODUTTIVE:**
 - Zona D2 artigianale-industriale (1 di Nespolo, 2 della Femata)
 - Zona D2.5 nuovo automobili pesanti
 - Zona D3.1 artigianale in ambito urbano
 - Zona D3.2 artigianale in ambito rurale
 - Zona D4 cavea per inerti
 - Zona D5 discarica per inerti
 - Zona E4 di interesse agro-forestale-paesaggistico
 - Zona E4.1 di protezione del castello
 - Zona E4.2 della brada Fabris
 - Zona E4.3 di protezione edifici monumentali
 - Zona E4.4 di protezione futuri insediamenti
 - Zona E5 di premessa interesse agricolo
 - Zona E6 di interesse agricolo
 - Zona E6.1 attività orto-flora-vivaistica
 - Zona H2 commerciale
 - Zona HE commerciale
 - Distributore di carburante
- TUTELA AMBIENTALE:**
 - Zona SA casellare di Galliano
 - Zona di recupero ambientale
 - Sito archeologico
 - Manufatti da conservare
 - Ambito soggetto ad esondazione
 - Piantagione L. 113/92
 - Area destinata a bosco
 - Piati stabili
- ATTREZZATURE PUBBLICHE:**
 - Parcheggio di relazione
 - Verde pubblico
 - Altre attrezzature pubbliche

- RETI TERRITORIALI:**
 - Acquedotto
 - Metarodoto
 - Elettrodotto ad alta tensione
 - Centrale telefonica
 - Condotta interrata Consorzio B.L.T.
 - Ravviamento
 - Centrale idroelettrica
 - Piazzonati
- LIMITI DI RISPETTO:**
 - Strada, elettrodotto, metarodoto
 - Cinturino e depuratore
 - Degli abitati
 - Insediamenti zootecnici con oltre 50 UBA
 - Vinceti militari
 - Ambito archeologico
 - Silpe

- VIABILITA' URBANA:**
 - Completamento A - vincolo preordinato all'esperto
 - Completamento A - assi per rispetto distanze
 - Completamento B - assi per rispetto distanze
- VARIE:**
 - Confine comunale
 - Acque
 - Allineamento recinzioni
 - Tangenziale sud di Udine e diramazioni (progetto)
 - Strada argine
 - Fosso scialite
 - Demanio militare
 - PRPC (per iniziativa pubblica, (per iniziativa privata)
 - Inquadramento schifre scala 1:3000
 - Perimetri ambiti interessati da esproprio o appesantimento di sensi del Dpr 327/2001 (opere pubbliche o di pubblica utilità)

RIFERIMENTO OPERA (vedi NTA)
Comune di Basiliano Lestizza
Comune di Pozzuolo del Friuli
Comune di Camponovigo

Modifiche apportate alla variante 16