

**LEGENDA**

LIMITE DI COMUNE

**SISTEMA AMBIENTALE**

- A.R.I.A.
- ZONA DI SALVAGUARDIA AMBIENTALE: ZSC IT3320023, MAGREDI DI CAMPOFORMIDO
- ZONA DI SALVAGUARDIA AMBIENTALE: BIOTOPO N°30, MAGREDI DI S. CANGIANO
- AREE VERDI DI PROTEZIONE
- AMBITI AGRICOLI
- CORSI D'ACQUA
- AREA ESONDABILE
- AREA ARCHEOLOGICA

**SISTEMA INSEDIATIVO DELLA RESIDENZA**

- AREE DEI BORGHI STORICI E RELATIVE AREE VERDI DI PROTEZIONE
- AREE RESIDENZIALI CONSOLIDATE, DI COMPLETAMENTO E DI ESPANSIONE

**SISTEMA INSEDIATIVO DEI SERVIZI**

- ATTREZZATURE COLLETTIVE SOVRACOMUNALI
- ATTREZZATURE COLLETTIVE COMUNALI
- ATTREZZATURE VERDI E SPORTIVE

**SISTEMA PRODUTTIVO, COMMERCIALE E TERZIARIO**

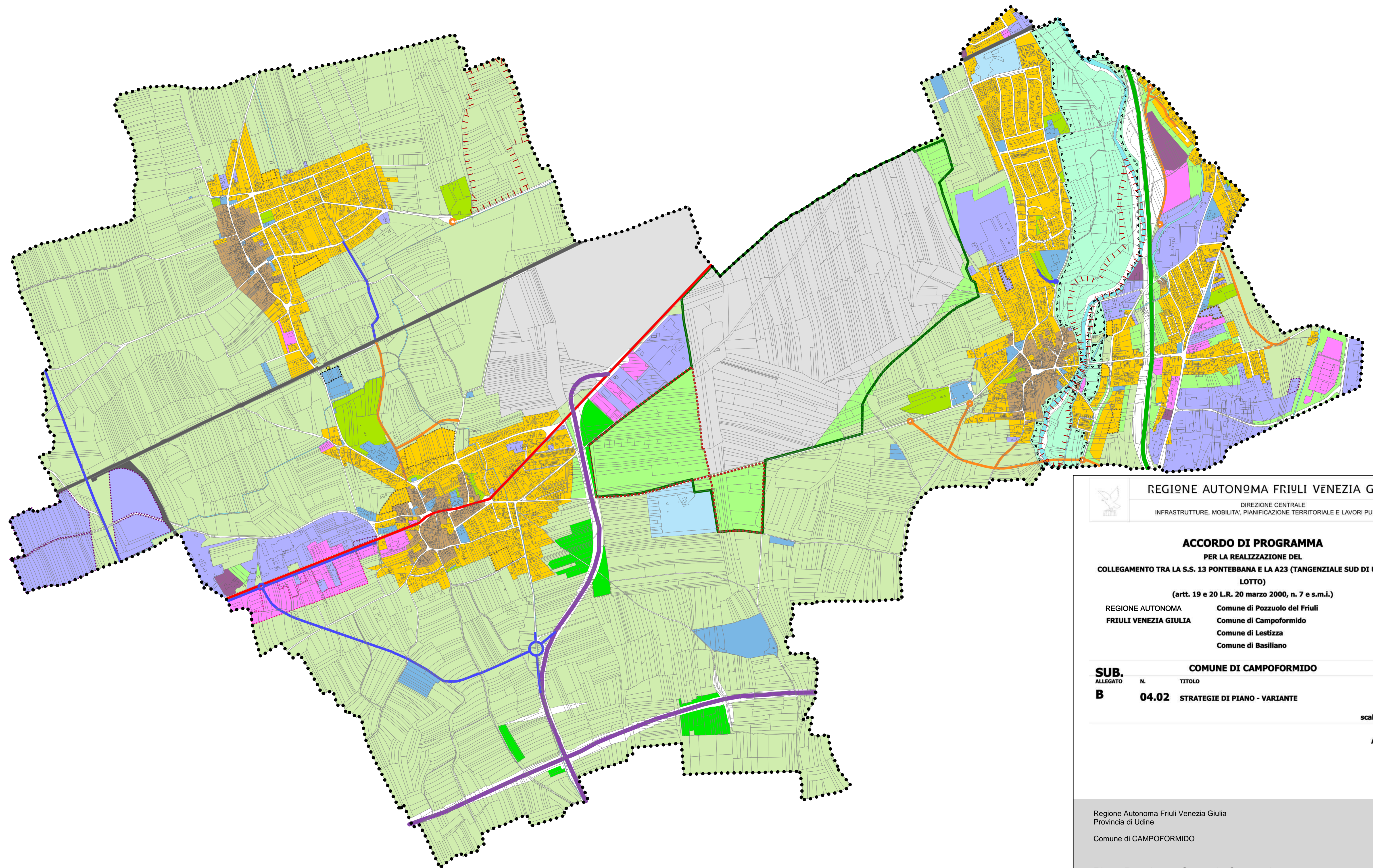
- INSEDIAMENTI ARTIGIANALI E INDUSTRIALI
- INSEDIAMENTI COMMERCIALI
- INSEDIAMENTI DIREZIONALI

**SISTEMA DELLE INFRASTRUTTURE E DELLA MOBILITA'**

- VIABILITA' PRIMARIA (PURG)
- VIABILITA' DI PRIMO LIVELLO ESISTENTE (Piano Regionale Infrastrutture mobilità trasporto)
- VIABILITA' DI PRIMO LIVELLO IN PREVISIONE (Piano Regionale Infrastrutture mobilità trasporto)
- VIABILITA' DI PROGETTO (Piano Urbano della Mobilità per l'area udinese)
- FERROVIA
- SCALO FERROVIARIO PREVISTO (Piano Urbano della Mobilità per l'area udinese)
- PARCHEGGIO DI INTERSCAMBIO PREVISTO (Piano Urbano della Mobilità per l'area udinese)
- ZONE MILITARI AERONAUTICHE
- AREE DI ACQUISIZIONE DELLA TANGENZIALE SUD DI UDINE - OPERE DI MITIGAZIONE CONNESSE

**PREVISIONI DEL PIANO STRUTTURA**

- AREE DI ESPANSIONE RESIDENZIALE
- AREE DI ESPANSIONE PRODUTTIVA
- AREE DI ESPANSIONE COMMERCIALE
- VIABILITA' DI PROGETTO PREVISTA DAL PIANO STRUTTURA



**ACCORDO DI PROGRAMMA**  
 PER LA REALIZZAZIONE DEL  
**COLLEGAMENTO TRA LA S.S. 13 PONTEBBANA E LA A23 (TANGENZIALE SUD DI UDINE - II LOTTO)**  
 (artt. 19 e 20 L.R. 20 marzo 2000, n. 7 e s.m.i.)

REGIONE AUTONOMA Friuli Venezia Giulia  
 Comune di Pozzuolo del Friuli  
 Comune di Campofornido  
 Comune di Lestizza  
 Comune di Basiliano

SUB. ALLEGATO	N.	TITOLO
<b>B</b>	<b>04.02</b>	<b>STRATEGIE DI PIANO - VARIANTE</b>

scala 1:10.000

Aprile 2017

Regione Autonoma Friuli Venezia Giulia  
 Provincia di Udine  
 Comune di CAMPOFORMIDO

Piano Regolatore Generale Comunale  
 variante  
**STRATEGIA DI PIANO**  
 scala 1:10.000